

Ваш поставщик:
ООО "КОМПАНИЯ ОПТУЛС"
Москва, ул.Иловайская, д.3
Тел.: +7 (495) 646-00-96
sale@opttools.ru
www.opttools.ru





СОДЕРЖАНИЕ

4

ИНФОРМАЦИЯ ПО ИСПОЛЬЗОВАНИЮ КАТАЛОГА



7

ИНСТРУМЕНТ ИЗМЕРИТЕЛЬНЫЙ И РАЗМЕТОЧНЫЙ

- 12 Инструмент для разметки
- 32 Рулетки и линейки
- 53 Колеса измерительные (одометры)
- 55 Влагомеры
- 55 Дальномеры ультразвуковые и детекторы неоднородностей
- 58 Приборы для поиска подземных коммуникаций
- 64 Уровни

77

РЕЖУЩИЙ И ЗАЖИМНОЙ ИНСТРУМЕНТ

- 83 Ножи
- 104 Лезвия для ножей
- 115 Ножовки и стусла
- 145 Ножовочные полотна
- 148 Ножницы
- 153 Стеклорезы
- 156 Плоскогубцы и кусачки
- 178 Захваты регулируемые
- 182 Струбцины
- 185 Тиски

191

ИНСТРУМЕНТ ДЛЯ МОНТАЖА И ДЕМОНТАЖА



- 198 Отвертки
- 240 Молотки, кувалды, топоры
- 260 Клепальные молотки
- 261 Заклепки
- 265 Стамески
- 273 Приспособление для заточки
- 276 Рашпили "Surform"
- 279 Лезвия для рашпилей "Surform"
- 283 Рубанки
- 298 Ножи для рубанков
- 302 Напильники
- 309 Степлеры
- 313 Скобы и шпильки для степлеров
- 319 Клеевые пистолеты
- 322 Зубила "FatMax"
- 324 Бородки, кернеры, зубила
- 329 Шила
- 331 Гвоздодеры
- 337 Дрели и коловороты

339

ОТДЕЛОЧНЫЙ ИНСТРУМЕНТ

- 340 Инструмент для работ с гипсокартоном
- 348 Шпатели
- 351 Скребки и цикли
- 354 Валики малярные
- 359 Кисти малярные
- 362 Щетки и совки
- 364 Вспомогательный малярный инструмент

367

ИНСТРУМЕНТ АВТОМЕХАНИКА



- 373 Инструмент "Expert"
- 438 Механический инструмент
- 481 Фонари

487

ЯЩИКИ, СУМКИ И ПОЯСА ДЛЯ ИНСТРУМЕНТА



- 490 Ящики многосекционные с колесами
- 494 Ящики большого объема с колесами
- 497 Ящики для инструмента
- 507 Козлы и верстаки
- 510 Шкафы
- 513 Органайзеры и лотки
- 521 Ящики для инструмента, органайзеры и лотки "Design Collection"
- 522 Ящики для инструмента, органайзеры и лотки "D.I.Y. Collection"
- 524 Сумки и ремни для инструмента
- 540 Аксессуары
- 540 Бонус-комплекты

545

ЛАЗЕРНЫЙ И ОПТИЧЕСКИЙ ИНСТРУМЕНТ



- 548 Уровни и нивелиры лазерные
- 561 Дальномеры лазерные
- 564 Оптический инструмент и аксессуары

568

ПОИСК ПО АРТИКУЛУ

ОБЪЯСНЕНИЕ РАЗДЕЛЕНИЯ ПРОДУКЦИИ ПО БРЕНДАМ

Продукция в каталоге представлена в соответствии с приведенной ниже иерархией:

STANLEY

FATMAX® XTREME™



- Stanley® FatMax® Xtreme™ – продукция с наивысшим уровнем инноваций для наиболее требовательных профессиональных пользователей.

STANLEY

FATMAX®



- Stanley® FatMax® – продукция высокого качества для профессиональных пользователей.

STANLEY

STANLEY®

- Stanley® – ассортимент инструмента общего назначения

СОВЕТЫ И РЕКОМЕНДАЦИИ ПО ПРИМЕНЕНИЮ ИНСТРУМЕНТА ОТ ПРОФЕССИОНАЛЬНЫХ ПОЛЬЗОВАТЕЛЕЙ

Обратите внимание на мнения профессионалов о лучшем инструменте для работы, приведенные в начале некоторых разделов. В конце большинства разделов Вы сможете найти полезные советы, которые помогут Вам максимально эффективно использовать Ваш инструмент.



ОЛЬЗОВАНИЮ КАТАЛОГА

ИНФОРМАЦИЯ О ПРОДУКТЕ

Данный каталог содержит дополнительные указания на новые позиции, которые отмечены данным значком.

STANLEY

НОВИНКА

РУЛЕТКА ИЗМЕРИТЕЛЬНАЯ "MICRO POWERLOCK BLADE ARMOR" 0,1-33-514, 527, 0-33-532



Рулетка измерительная "Micro Powerlock Blade Armor".

- Хромированный ударопрочный корпус из АБС-пластика
- Компактный эргономичный корпус – на 12% меньшего размера по сравнению с традиционным
- "Blade Armor" – срок службы ленты увеличивается вдвое по сравнению с обычной – риск поломки снижается на 95%
- Ширина ленты 25 мм: выбор профессионалов
- Выдвижение ленты в горизонтальной плоскости до 2,10 м без "излома" обеспечивает быстрое и легкое измерение
- Крючок с 3 заклепками для уменьшения риска случайного повреждения – на 40% прочнее крючка с 2 заклепками
- Крючок "True-Zero" для точных внутренних и внешних измерений
- Зажим для крепления рулетки к поясу
- Класс точности II

STANLEY	Длина, м	Ширина, мм			
1-33-514	5	25	-	12	3253561335143
0-33-514	5	25	X	4	3253560335144
0-33-527	8	25	X	4	3253560335274
1-33-527	8	25	-	12	3253561335273
0-33-532	10	25	X	12	3253560335328

0 - 33 - 514

Указывает на тип упаковки, например, картонная коробка, дисплей и т.д.

Указывает на подкатегорию продукции, например, короткие рулетки.

Индивидуальный номер продукта.

Размеры и/или краткое описание или указание на стенд или дисплей.

Индикатор, показывающий, имеет ли упаковка продукта держатель для вешивания на стенд.

Количество в упаковке.

13-значный штрих-код EAN.



**ИНСТРУМ
ИЗМЕРИТ
И РАЗМЕТ**



ЕНТ
ЕЛЬНЫЙ
ОЧНЫЙ

STANLEY®

“

Мы видели, как трудно одному человеку измерить расстояние более 2-х метров одной рукой. Поэтому мы разработали рулетку, которая при горизонтальном выдвигании сохраняет жесткость ленты до 4-х метров. При этом она оснащена крючком увеличенного размера для лучшего зацепления за выступы при выполнении измерений. Мы называем этот крючок «чудовищем» (The Beast).

”

Ваш поставщик:
ООО "КОМПАНИЯ ОПТУЛС"
Москва, ул.Иловайская, д.3
Тел.: +7 (495) 646-00-96
sale@opttools.ru
www.opttools.ru



ПОЛЕЗНАЯ ИНФОРМАЦИЯ ЛУЧШИЙ ИНСТРУМЕНТ ДЛЯ РАЗМЕТКИ

Бернард Шон, профессиональный строитель



МАЛКИ И РАЗМЕТОЧНЫЕ ШНУРЫ

КОМБИНИРОВАННЫЕ УГОЛЬНИКИ

Один из важнейших элементов комплекта инструмента плотника, используемого на рабочей площадке, выполняет 8 функций: угольника, устройства для откладывания углов 45°, рейсмуса, глубиномера, уровня, линейки, и кроме того, содержит чертилку.



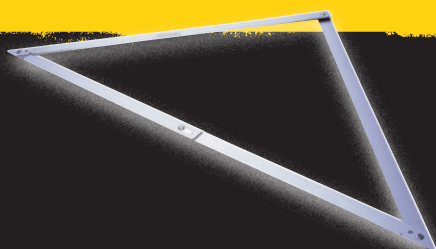
ПЛОСКИЙ СТАЛЬНОЙ ПЛОТНИЦКИЙ УГОЛЬНИК

Особенно удобен для тех случаев, когда необходимо регулярно размечать большие листы материала. Обе части (линейки) угольника имеют разметку.



СКЛАДНОЙ УГОЛЬНИК

Незаменим для установки больших строительных конструкций, фундаментов, напольной и тротуарной плитки, садовых ландшафтных работ. Простая конструкция делает этот инструмент компактным и удобным для транспортировки.



МАЛКА

Разработана для воспроизведения и разметки углов. Если требуется установить угол определенной величины, необходимо дополнительно использовать транспортир.



РЕЙСМУС

Применяется для нанесения разметки с помощью чертилки, оставляющей риску параллельно длинной кромке деревянной детали. При этом при последующем пилении или строгании обеспечивается более высокая точность по сравнению с карандашной разметкой. Рейсмус имеет колодку, которую упирают в кромку детали, и размерный стержень, на конце которого располагается чертилка (закаленный острый штифт). Необходимое расстояние от чертилки до плоскости колодки выставляется по линейке, и затем колодка фиксируется винтом в этом положении.



РАЗМЕТОЧНЫЙ ШНУР

Применяется для отбивки прямых линий на земле, стене или потолке. Важный элемент в комплекте инструмента строителя, может использоваться в качестве шнура каменщиками, при плиточных работах, в качестве отвеса при установке мебели и т.д. Модель FatMax Xtreme выводит этот инструмент на новый уровень эффективности за счет использования в 3 раза более износостойкого шнура, а также других инновационных решений.



ПОЛЕЗНАЯ ИНФОРМАЦИЯ

СОВЕТЫ ПО ПРИМЕНЕНИЮ

Бернард Шон, профессиональный строитель



КОМБИРИРОВАННЫЙ УГОЛЬНИК ПОДГОТОВКА ПОВЕРХНОСТИ И КРОМКИ

ШАГ 1

Отстругайте лицевую поверхность заготовки и проверьте, что она ровная по ее ширине и длине. Если Вы удовлетворены результатом, пометьте эту поверхность "Face Side" - лицевая сторона.

ШАГ 2

Обработайте рубанком смежную кромку, сделав ее ровной, прямой и перпендикулярной лицевой поверхности.

ШАГ 3

Расположите колодку угольника на лицевую поверхность доски и проверьте, нет ли просветов между линейкой и поверхностью доски. Повторите эту проверку в нескольких местах по длине доски.

ШАГ 4

При необходимости, выполните чистовую обработку рубанком. После завершения выравнивания поставьте на поверхности отметку "Face Edge" - лицевая кромка. С этого момента вся разметка, наносимая с помощью угольника, малки или рейсмуса должна выполняться только от лицевой стороны или лицевой кромки.

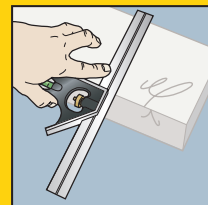


НАНЕСЕНИЕ РАЗМЕТКИ НА ВСЕ 4 СТОРОНЫ ДЕТАЛИ

Наносить разметку следует с помощью ножа для более высокой точности, кроме того, она удобнее для последующего пиления по сравнению с линией, нанесенной карандашом.

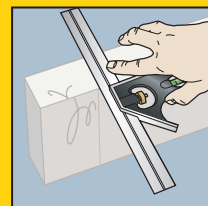
ШАГ 1

Для выполнения линии разметки поперек лицевой стороны плотно прижмите колодку угольника к лицевой кромке, используя большой, средний, безымянный пальцы и мизинец, при этом указательный палец должен быть расположен сверху на внутренней стороне линейки угольника для предотвращения ее сдвига в процессе выполнения линии ножом.



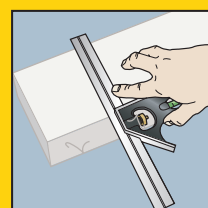
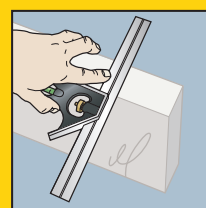
ШАГ 2

Для выполнения линии разметки на лицевой кромке поверните угольник, оперев колодку на лицевую сторону. Установите лезвие ножа в ранее сделанную бороздку на лицевой стороне и по лезвию ножа переместите линейку угольника на лицевую кромку. Продолжите линию разметки на лицевой кромке.



ШАГ 3

Повторите вышеуказанную процедуру на двух оставшихся сторонах. Разметку производите либо от лицевой стороны, либо от лицевой кромки.



ГЛАВНЫЙ СОВЕТ

Если необходимо получить несколько деталей одинаковой длины, скрепите их вместе с помощью струбцин и нанесите разметку на все детали одновременно.

ПОЛЕЗНАЯ ИНФОРМАЦИЯ

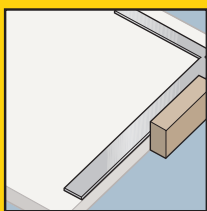
СОВЕТЫ ПО ПРИМЕНЕНИЮ

Бернард Шон, профессиональный строитель



БОЛЬШОЙ СТАЛЬНОЙ УГОЛЬНИК

Данный угольник не имеет колодки, которая могла бы упираться в кромку листа, поэтому для его точного позиционирования следует использовать деревянный брусок.



МАЛКА

Малка может использоваться для подготовки поверхности, кромки и необходимой разметки, однако следует быть внимательным при необходимости выполнения косых срезов на обоих концах деревянной детали. Всегда наносите разметку от лицевой стороны или лицевой кромки, а также проверяйте, что разметка для косого среза делается в нужную сторону.

ВАЖНО

Храните разметочный шнур, не допуская воздействия на него влаги. В случае использования для разметки на стенах, предназначенных под покраску, проверьте, не будет ли линия разметки проступать сквозь краску. При работе внутри помещений убедитесь, что мел не оставляет пятен на обивке мебели или на ковровом покрытии.

РАЗМЕТОЧНЫЙ ШНУР

Достаточно небольшой практики для приобретения навыка обращения с этим инструментом.

ШАГ 1

Убедитесь, что корпус содержит достаточное количество мелового порошка, и встряхните его для того, чтобы шнур покрылся мелом. Если это новый инструмент, вытяните шнур из корпуса на всю длину, присыпьте его небольшим количеством мелового порошка, и смотайте обратно в корпус. Добавьте мела в корпус.

ШАГ 2

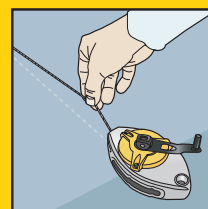
Надежно закрепите крючок на конце шнура с одного конца детали, на которую требуется нанести разметку (фиксатор шнура "Quick Spike" разработан специально для максимального облегчения этой задачи).

ШАГ 3

Вытяните шнур из корпуса и закрепите ручку сматывания для того, чтобы было возможно натянуть шнур.

ШАГ 4

Аккуратно разместите шнур в необходимое положение на поверхности. Приподнимите шнур большим и указательным пальцами на несколько сантиметров для создания некоторого натяжения, и отпустите, на поверхности останется хорошо заметная линия разметки.



ШАГ 5

Аккуратно смотайте шнур, следя за тем, чтобы не запачкать поверхность детали и линию разметки.

УГОЛЬНИКИ, МАЛКИ, РЕЙСМУСЫ, ЦИРКУЛИ

STANLEY

УГОЛЬНИК СКЛАДНОЙ СТРОИТЕЛЬНЫЙ 1-45-013



Угольник складной строительный.

- Прочная легкая алюминиевая конструкция
- Углы 90° и 45°
- Идеален для использования при укладке напольной и тротуарной плитки, плотницких работах, работах по разметке площадок, установке перегородок
- Легко складывается для удобства хранения
- Отверстие для подвешивания при хранении

STANLEY	Длина, см	Ширина, см			
1-45-013	172	122	-	1	3253561450136

STANLEY

УГОЛЬНИК СТОЛЯРНЫЙ 1-45-685, 686, 687



Угольник столярный.

- Экструдированное профилированное алюминиевое основание
- Линейка из нержавеющей стали с легко читаемой глубоко выгравированной шкалой (процесс "GRAVEMAT")

STANLEY	Длина, мм	Ширина, мм			
1-45-685	140	250,0	-	6	3253561456855
1-45-686	200	300,0	-	6	3253561456862
1-45-687	200	400,0	-	6	3253561456879

STANLEY

УГОЛЬНИК КОМБИНИРОВАННЫЙ 2-46-017, 222



Угольник комбинированный.

- Многофункциональный угольник
- 2-46-222: литое металлическое основание с 3-мя фрезерованными поверхностями с метрической и дюймовой шкалами
- 2-46-017: легкое пластмассовое основание со шкалой в миллиметрах
- Выгравированная шкала для отличной читаемости
- Встроенная капсула уровня
- Шкала в мм
- Может использоваться в качестве угольника, угольника для откладывания углов 45°, глубиномера и спиртового уровня

STANLEY	Длина, мм	Длина, дюймы			
2-46-017	300	12	X	6	3253562460172
2-46-222	300	12	X	6	3253562462220

STANLEY

УГОЛЬНИК КОМБИНИРОВАННЫЙ 0-46-151



Угольник комбинированный.

- Все поверхности фрезерованы для обеспечения высокой точности
- Выгравированные шкалы в мм и см и в дюймах и 1/8" и 1/16"
- Может использоваться в качестве угольника, угольника для откладывания углов 45°, глубиномера и спиртового уровня
- Профессиональный комбинированный угольник с литым основанием для высокой точности и продолжительного срока службы
- Класс точности I

STANLEY	Длина, мм			
0-46-151	300	X	1	5011284381407

STANLEY

УГОЛЬНИК КОМБИНИРОВАННЫЙ С ЛИТЫМ ОСНОВАНИЕМ 2-46-028, 143



Угольник комбинированный с литым основанием.

- Может использоваться в качестве угольника, угольника для откладывания углов 45°, глубиномера и спиртового уровня
- Капсула уровня, с удобным считыванием показаний под любым углом
- Гайка и головка чертилки из латуни высокого качества для продолжительного срока службы
- Хорошо читаемая выгравированная шкала и линейка с покрытием для защиты от коррозии
- Метрическая / дюймовая шкалы
- Литое металлическое основание с 3-мя фрезерованными поверхностями для высокой точности

STANLEY	Длина, мм	Длина, дюймы			
2-46-028	300	12	-	3	3253562460288
2-46-143	300	12	-	3	3253562461438

STANLEY

УГОЛЬНИК КОМБИНИРОВАННЫЙ 2-46-012



Угольник комбинированный.

- Легкое пластмассовое основание со шкалой в миллиметрах
- Легкочитаемая шкала, выполненная методом штамповки
- Встроенная капсула уровня
- Может использоваться в качестве угольника, угольника для откладывания углов 45°, глубиномера и спиртового уровня

STANLEY	Длина, мм			
2-46-012	300	-	6	3253562460127

STANLEY

УГОЛЬНИК ПРОФЕССИОНАЛЬНЫЙ ДВОЙНОЙ 1-46-169

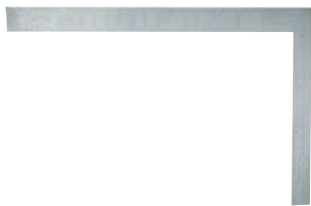


Угольник профессиональный двойной 1-46-169.

- Возможность откладывать углы 90°, 60° и 45°
- Деревянное основание
- Стальное лезвие

STANLEY	Длина, мм			
1-46-169	250	-	2	3253561461699

УГОЛЬНИК ДЛЯ КРОВЕЛЬНЫХ РАБОТ 1-45-530, 2-45-600



Угольник для кровельных работ.

- Стальной плотницкий угольник, полированный с лаковым покрытием для защиты от коррозии
- Реверсивные шкалы и крупная градуировка для легкого считывания показаний
- 45-530: шкала с делениями через 2 мм
- 45-600: шкала на лицевой стороне с делениями через 2 мм, на оборотной - через 1/8"

STANLEY	Длина, мм	Длина, дюймы	Ширина, мм			
1-45-530	600	24	400	-	1	3253561455308
2-45-600	406		38	-	6	3253562456007

УГОЛЬНИК КАМЕНЩИКА 1-46-235, 236, 237



Угольник каменщика.

- Стальной угольник с защитным лакокрасочным покрытием

STANLEY	Длина, мм	Ширина, мм			
1-46-235	500	250,0	-	1	3253561462351
1-46-236	600	300,0	-	1	3253561462368
1-46-237	800	400,0	-	1	3253561462375

УГОЛЬНИК 2-46-500



Угольник.

- Легкая конструкция для удобства применения
- Ударопрочное пластмассовое основание имеет форму, позволяющую откладывать угол 45°
- Полированное стальное лезвие

STANLEY			
2-46-500	-	6	3253562465009

УГЛОМЕР 0-46-050, 052



Угломер.

- Выгравированные шкалы
- Конструкция из алюминиевого сплава для высокой прочности и продолжительного срока службы
- 3 основных шкалы, используемые при изготовлении крыш
- Идеален для многократно повторяющегося нанесения разметки
- Может использоваться как малка, угольник или направляющая пилы

STANLEY	Размер, дюймы			
0-46-050	6	X	6	3253560460501
46-050	6	N/A	6	
0-46-052	10	X	4	3253560460525
46-052	10	N/A	4	

STANLEY

УГОЛЬНИК ПЛАСТМАССОВЫЙ 0-46-060



Угольник пластмассовый.

- Высокое сопротивление износу
- Изготовлен из ударопрочного АБС-пластика для продолжительного срока службы

STANLEY				
0-46-060		X	6	0076174460605

STANLEY

МАЛКА С ПЛАСТМАССОВОЙ КОЛОДКОЙ 0-46-525, 529, 535



Малка с пластмассовой колодкой.

- Малка
- Литая высокопрочная пластмассовая колодка с обработанными с высокой точностью рабочими поверхностями
- Закаленное с последующим отпусканием лезвие с воронением
- Хромированный фиксатор

STANLEY	Длина, мм			
0-46-525	190	X	6	3253560465254
0-46-529	228	X	6	3253560465292
0-46-535	267	X	6	3253560465353

STANLEY

МАЛКА Н1225 0-46-825



Малка Н 1225.

- Колодка, выполненная методом инжекционного литья с углублениями для удобства захвата рукой
- Система фиксации лезвия

STANLEY	Длина, мм			
0-46-825	210	X	6	3253560468255

STANLEY

РЕЙСМУС ПЛАСТМАССОВЫЙ 2-47-064



Рейсмус пластмассовый.

- Пластмассовая колодка с металлической вставкой
- Шкала для простоты измерения
- Деления через 2 мм

STANLEY	Длина, мм	Длина, дюймы			
2-47-064	215	8 7/16	X	5	3253562470645

STANLEY**ЦИРКУЛЬ РАЗМЕТОЧНЫЙ С ПРУЖИННЫМ МЕХАНИЗМОМ 0-47-011**

Циркуль разметочный с пружинным механизмом.

- Циркуль стальной полированный
- Закаленные рабочие края
- Пружинный механизм позволяет быстро регулировать инструмент с помощью контрогайки и болта плавной регулировки

STANLEY	Длина, мм			
0-47-011	200	X	5	3253560470111

STANLEY**ЧЕРТИЛКА 0-03-601**

Чертилка.

- Хромованадиевая сталь
- Пластмассовый корпус
- Диаметр 4 мм

STANLEY	Длина, мм	Диаметр, мм			
0-03-601	190	4	X	12	3253560036010

STANLEY**НАБОР ИЗ 3-Х ПРЕДМЕТОВ ДЛЯ РАЗМЕТКИ (ЛИНЕЙКА, КЕРНЕР И ЧЕРТИЛКА) 0-90-500**

Набор из 3-х предметов для разметки (линейка, кернер и чертилка).

Состав набора:

- Линейка 200 x 13 мм из нержавеющей стали односторонняя с метрической шкалой
- Кернер "Center Punch" с квадратным хвостовиком 3,2x100мм "0-58-120"
- Чертилка стальная с пластмассовым корпусом "0-03-601"

STANLEY				
0-90-500		X	12	3253560905002

ШНУРЫ РАЗМЕТОЧНЫЕ, МЕЛ, ОТВЕСЫ**STANLEY****ШНУР РАЗМЕТОЧНЫЙ В КОРПУСЕ "TRACOR" 20М 0-01-000**

Шнур разметочный в корпусе "Tracor" 20 м.

- Может использоваться как для разметки, так и в роли отвеса
- Высокопрочный литой корпус
- Отверстие для мелового порошка со сдвижной крышкой на боковой стороне корпуса
- Полностью убираемая рукоятка для сматывания шнура
- Фиксатор шнура для отдельного использования
- Для замены шнура необходимо открутить 3 винта в корпусе

STANLEY	Длина шнура, м			
0-01-000	20	X	6	3253560010003

STANLEY

ШНУР РАЗМЕТОЧНЫЙ В КОРПУСЕ "FATMAX® XTREME™" 0-47-480

FatMax®
XTREME™



Шнур разметочный в корпусе "FatMax® Xtreme™".

- Литой алюминиевый корпус для обеспечения продолжительного срока службы
- Большой крючок агрессивной формы
- Закрепление крючка на корпусе
- Прозрачные окна в корпусе для определения количества мелового порошка внутри
- Кнопка быстрого вытяжения шнура - при этом вытяжение шнура происходит без вращения рукоятки
- Механизм быстрого сматывания шнура - отношение 5 : 1 - в 5 раз быстрее
- Корпус вмещает 45 г. мела
- Прочный (с усилием на разрыв 22,5 кг) полиэстерово-нейлоновый шнур длиной 30 м
- Откидная рукоятка из нержавеющей стали для сматывания шнура
- Крючок из нержавеющей стали
- Рукоятка блокируется в корпусе для фиксации шнура на месте
- Зажим для крепления к поясу

STANLEY	Длина шнура, м			
0-47-480	30	X	6	3253560474805

STANLEY

КОМПЛЕКТ ИЗ ШНУРА РАЗМЕТОЧНОГО В КОРПУСЕ "FATMAX® XTREME™" И ФЛАКОНА МЕЛОВОГО ПОРОШКА 0-47-482

FatMax®
XTREME™



Комплект из шнура разметочного в корпусе "FatMax® Xtreme™" и флакона мелового порошка.

- Литой алюминиевый корпус для обеспечения продолжительного срока службы
- Большой крючок агрессивной формы
- Закрепление крючка на корпусе
- Прозрачные окна в корпусе для определения количества мелового порошка внутри
- Кнопка быстрого вытяжения шнура - при этом вытяжение шнура происходит без вращения рукоятки
- Механизм быстрого сматывания шнура - отношение 5 : 1 - в 5 раз быстрее
- Корпус вмещает 45 г. мела
- Прочный (с усилием на разрыв 22,5 кг) полиэстерово-нейлоновый шнур длиной 30 м
- Откидная рукоятка из нержавеющей стали для сматывания шнура
- Крючок из нержавеющей стали
- Рукоятка блокируется в корпусе для фиксации шнура на месте
- Зажим для крепления к поясу

STANLEY	Длина шнура, м			
0-47-482	30	X	6	3253560474829

STANLEY

КОМПЛЕКТ ИЗ ШНУРА РАЗМЕТОЧНОГО В КОРПУСЕ "FATMAX® XTREME™" И ФЛАКОНА ЧЕРНОГО МЕЛОВОГО ПОРОШКА 0-47-488

**FatMax®
XTREME™**



Комплект из шнура разметочного в корпусе "FatMax® Xtreme™" и флакона черного мелового порошка.

- Механизм быстрого сматывания шнура - отношение 5 : 1 - в 5 раз быстрее
- Закрепление крючка на корпусе
- Прозрачные окна в корпусе для определения количества мелового порошка внутри
- Зажим для крепления к поясу
- Литой алюминиевый корпус для обеспечения продолжительного срока службы
- Прочный скрученный шнур из полиэстера и хлопка
- Специальный состав порошка обеспечивает хорошую адгезию и высокую контрастность
- Водостойкий и не образующий комков при намокании порошок
- Черный цвет: предназначен для наружных и внутренних работ

STANLEY	Длина шнура, м	Число предметов			
0-47-488	30	2	X	6	3253560474881

STANLEY

ФИКСАТОР ШНУРА РАЗМЕТОЧНОГО "FATMAX® XTREME™ QUICKSPIKE™" 0-47-496

**FatMax®
XTREME™**



Фиксатор шнура разметочного "FatMax® Xtreme™ QuickSpike™".

- Прочный корпус из поликарбоната и алюминия
- Крепление крюка на корпусе
- Закаленный стальной шип
- Подпружиненный плунжер
- Поставляется со специальной монтажной скобой для крепления фиксатора к корпусу разметочного шнура
- Плунжер имеет регулировку, позволяющую выбрать одно из 3-х возможных значений длины, на которую выдвигается шип
- Шип из закаленной стали долго сохраняет остроту
- Быстрое крепление разметочного шнура к большинству строительных материалов
- Ударопрочная конструкция с большим сроком службы
- Инновационный продукт на рынке
- 3 положения шипа
- Надежное крепление разметочного шнура на месте
- Крюк из нержавеющей стали в комплекте поставки

STANLEY	Длина шнура, м	Число предметов			
0-47-496			X	6	3253560474966

STANLEY

КОМПЛЕКТ ИЗ ШНУРА РАЗМЕТОЧНОГО В КОРПУСЕ "FATMAX", ФЛАКОНА МЕЛОВОГО ПОРОШКА И МАРКЕРА 0-47-681

FatMax®



Комплект из шнура разметочного длиной 30 м в корпусе "Fat Max", флакона мелового порошка (115 г.) и маркера.

- Крючок изготовлен из нержавеющей стали
- Большой корпус вмещает 45 г. мелового порошка
- Корпус можно использовать в качестве отвеса
- Прорезиненный корпус выполнен из АБС-пластика, что обеспечивает удобный захват и высокую прочность
- Механизм сматывания шнура с передачей 3.5 : 1
- Металлическая рукоятка складывается внутрь корпуса, обеспечивая удобство хранения изделия
- Патентованная конструкция смотрового окна для контроля уровня мела в корпусе

STANLEY	Длина шнура, м	Число предметов			
0-47-681	30		X	6	3253560476816

STANLEY

ШНУР РАЗМЕТОЧНЫЙ В КОРПУСЕ "FATMAX" 0-47-140

FatMax®



Шнур разметочный в корпусе "FatMax".

- Длина 30 м
- Качество профессионального инструмента
- Механизм сматывания шнура с передачей 3 : 1
- Кнопка фиксации шнура
- Эргономичный ударопрочный корпус из двух материалов
- Прочный шнур из хлопка/полиэстера

STANLEY	Длина шнура, м			
0-47-140	30	X	6	3253560471408

STANLEY

ШНУР РАЗМЕТОЧНЫЙ В КОРПУСЕ "POWERWINDER" 0-47-460



Шнур разметочный в корпусе "PowerWinder".

- Механизм быстрого сматывания шнура с отношением 3,5 : 1 – в 3,5 раза быстрее
- Откидная рукоятка сматывания шнура из нержавеющей стали
- Прозрачный корпус для удобства определения количества мелового порошка внутри
- Большой крючок агрессивной формы
- Закрепление крючка на корпусе
- Кнопка быстрого вытяжения шнура - при этом вытяжение шнура происходит без вращения рукоятки
- Корпус вмещает 45 г. мела
- Прочный шнур (с усилием на разрыв 18 кг) длиной 30 м
- Отверстие со сдвижной крышкой для быстрого и простого заполнения мелом
- Сочетание веса и формы дает возможность использовать изделие в качестве отвеса
- Высокопрочный корпус из АБС-пластика

STANLEY	Длина, футы	Длина шнура, м			
0-47-460	100	30	X	6	3253560474607

STANLEY

КОМПЛЕКТ ИЗ ШНУРА РАЗМЕТОЧНОГО В КОРПУСЕ "POWERWINDER", ФЛАКОНА МЕЛОВОГО ПОРОШКА И ПОДВЕСНОГО УРОВНЯ 0-47-465



Комплект из шнура разметочного в корпусе "PowerWinder", флакона мелового порошка и подвесного уровня.

- Механизм быстрого сматывания шнура с отношением 3,5 : 1 – в 3,5 раза быстрее
- Откидная рукоятка сматывания шнура из нержавеющей стали
- Прозрачный корпус для удобства определения количества мелового порошка внутри
- Большой крючок агрессивной формы
- Закрепление крючка на корпусе
- Кнопка быстрого вытяжения шнура - при этом вытяжение шнура происходит без вращения рукоятки
- Корпус вмещает 45 г. мела
- Прочный шнур (с усилием на разрыв 18 кг) длиной 30 м
- Отверстие со сдвижной крышкой для быстрого и простого заполнения мелом
- Сочетание веса и формы дает возможность использовать изделие в качестве отвеса
- Высокопрочный корпус из АБС-пластика

STANLEY	Длина шнура, м			
0-47-465	30	X	5	3253560474652



Шнур разметочный в металлическом корпусе.

- Инструмент с литым алюминиевым корпусом, может использоваться двумя способами: для разметки с помощью мелового порошка и в качестве отвеса
- Мел засыпается внутрь через отверстие, закрытое водонепроницаемой пробкой с войлочной вставкой для регулировки потока мела
- Шнур фиксируется при сложении рукоятки
- Универсальный крючок
- Корпус желтого цвета для лучшей заметности

STANLEY	Длина шнура, м			
0-47-050	15	X	6	3253560470500
0-47-100	30	X	6	3253560471002

КОМПЛЕКТ ИЗ ШНУРА РАЗМЕТОЧНОГО В КОРПУСЕ "OPP" И ФЛАКОНА МЕЛОВОГО ПОРОШКА 0-47-443



Комплект из шнура разметочного в корпусе "OPP" и флакона мелового порошка.

- Закрепление крючка на корпусе
- Высокопрочный корпус из АБС-пластика для продолжительного срока службы
- Откидная рукоятка для сматывания шнура фиксируется в корпусе
- Отверстие со сдвижной крышкой для быстрого и простого заполнения мелом
- Крючок из нержавеющей стали для дополнительного увеличения срока службы и предотвращения коррозии
- Новый эргономичный дизайн
- Шнур длиной 30 м
- Корпус вмещает 30 г. мелового порошка

STANLEY	Длина шнура, м			
0-47-443	30	X	5	3253560474430

ШНУР РАЗМЕТОЧНЫЙ В КОРПУСЕ "OPP" 0-47-440



Шнур разметочный в корпусе "OPP".

- Закрепление крючка на корпусе
- Высокопрочный корпус из АБС-пластика для продолжительного срока службы
- Откидная рукоятка для сматывания шнура фиксируется в корпусе
- Отверстие со сдвижной крышкой для быстрого и простого заполнения мелом
- Крючок из нержавеющей стали для дополнительного увеличения срока службы и предотвращения коррозии
- Новый эргономичный дизайн
- Шнур длиной 30 м
- Корпус вмещает 30 г. мелового порошка

STANLEY	Длина, футы	Длина шнура, м			
0-47-440	100	30	X	6	3253560474409

STANLEY

ШНУР РАЗМЕТОЧНЫЙ ЗАПАСНОЙ "FATMAX® XTREME™" 0-47-102

**FatMax®
XTREME™**



Шнур разметочный запасной "FatMax® Xtreme™".

- Для использования с моделями "FatMax® Xtreme™", "FatMax®" и "PowerWinder®"
- Шнур из полиэстера и нейлона
- Длина 30 м

STANLEY	Длина шнура, м			
0-47-102	30	X	6	3253560471026

STANLEY

ШНУР РАЗМЕТОЧНЫЙ ЗАПАСНОЙ 0-47-101



Шнур разметочный запасной.

- Подходит для всех моделей
- Длина 30 м
- Диаметр 1 мм
- Витой невлиывающий влагу хлопчатобумажный шнур

STANLEY	Длина шнура, м			
0-47-101	30	X	6	3253560471019

STANLEY

МЕЛОВОЙ ПОРОШОК "FATMAX® XTREME™" 9-47-821, 822

**FatMax®
XTREME™**



Меловой порошок "FatMax® Xtreme™" черный и красный.

- Продукт премиум-класса
- Порошок практически не распыляется и не загрязняет рабочее пространство
- Меловые линии долго не стираются
- Оставляет четкие линии на мокрых поверхностях
- Обеспечивает более высокую производительность
- Не слипается при повышенной влажности
- Более универсальный
- Цвета:
 - 9-47-821 - красный
 - 9-47-822 - черный

STANLEY	Вес содержимого, г			
9-47-821	225	-	18	3253569478217
9-47-822	225	-	18	3253569478224



Меловой порошок.

- Меловой порошок, специально отобранный благодаря его адгезии и яркому насыщенному цвету
- Плохая растворимость в воде
- Высокая стойкость к атмосферным условиям
- Белый - для работ внутри помещений, например, по укладке коврового покрытия
- Синий - для всех задач
- Красный - для кладочных работ вне помещений, несмываемый

• Цвет порошка:

- 1-47-403, 803, 917 - синий
- 1-47-404, 804, 919 - красный
- 1-47-405 - белый

STANLEY	Цвет	Вес содержимого, г			
1-47-403	Синий	115	-	12	3253561474033
1-47-404	Красный	115	-	12	3253561474040
1-47-405	Белый	115	-	12	3253561474057
1-47-803	Синий	225	-	12	3253561478031
1-47-804	Красный	225	-	12	3253561478048
1-47-917	Синий	1000	-	6	3253561479175
1-47-919	Красный	1000	-	6	3253561479199



Отвес.

- Отвес традиционной формы (усеченный конус), выточенный из металлической отливки
- Литая с последующей фрезеровкой пластина
- Упрочненный шнур

STANLEY	Длина шнура, м	Вес, г			
0-47-160	3	500	X	6	3253560471606
0-47-161	3	500	X	12	3253560471613



Отвес архитектора.

- Дополнительный наконечник из закаленной стали в комплекте
- Сквозное отверстие в наконечнике для удобства его затягивания
- Конструкция из латуни, полированная и покрытая лаком для защиты от коррозии
- Отвинчивающаяся верхняя часть для простого закрепления шнура в центре отвеса

STANLEY	Вес, г			
0-47-973	225	X	6	3253560479732
0-47-974	450	X	6	3253560479749

STANLEY

ОТВЕС КАМЕНЩИКА "NIVORPLON" 0-03-804



Отвес каменщика "Nivoplone".

- Пластмассовый корпус с ударопрочной капсулой уровня для контроля вертикали
- Отвес из хромистой стали весом 335 г, убираемый внутрь корпуса
- Шнур наматывается на корпус снаружи
- Корпус может быть подвешен, или закреплен на металлической конструкции с помощью встроенного магнита
- Плетеный нейлоновый шнур (длина: 10 м, диаметр 1 мм)

STANLEY	Длина шнура, м	Вес, г			
0-03-804	10	335	X	6	3253560038045

МАРКЕРЫ И КАРАНДАШИ

STANLEY

МАРКЕР "FATMAX®" ПЛОСКИЙ 0,9-47-314, 1-47-344

FatMax®



Маркер "FatMax®" плоский.

- 0-47-314 - набор из 2-х черных маркеров с плоским наконечником.
- 9-47-314 - маркер черного цвета с плоским наконечником с дисплеем на 16шт.
- 1-47-344 - маркер черного цвета с плоским наконечником в контейнере на 25шт.

STANLEY				
0-47-314		X	12	3253560473143
1-47-344		-	25	3253561473449
9-47-314		X	16	3253569473144

STANLEY

НОВИНКА

НАБОР МАРКЕРОВ "FATMAX®" ПЛОСКИХ СО СТОЙКИМИ ЧЕРНИЛАМИ (ЧЕРНЫЙ, КРАСНЫЙ, СИНИЙ) 0-47-315

FatMax®



Набор маркеров "FatMax®" плоских со стойкими чернилами.

- Идеальны для профессионалов: электриков, строителей, специалистов в вентилиации и сантехников
- Стойкие чернила идеальны для нанесения отметок в любых погодных условиях
- Корпус выполнен из двухкомпонентного материала для удобства использования в любых погодных условиях, даже при работе в перчатках
- Прочный наконечник, малый износ даже при нанесении разметки на абразивных материалах
- Используется для нанесения отметок:
 - на трубах
 - на дереве и металле
 - на инструменте и оборудовании
 - на гайках и болтах
 - на медной кровле
 - на бетонных поверхностях
- Чернила, устойчивые к воздействию воды и масел

STANLEY				
0-47-315		X	12	3253560473150

НАБОР ИЗ 2-Х ЧЕРНЫХ МАРКЕРОВ "FATMAX" С ЗАОСТРЕННЫМ НАКОНЕЧНИКОМ СО СТОЙКИМИ ЧЕРНИЛАМИ 0-47-312

FatMax®

Набор из 2-х черных маркеров "FatMax" с заостренным наконечником со стойкими чернилами.



- Стойкие чернила идеальны для нанесения отметок в любых погодных условиях
- Корпус выполнен из двухкомпонентного материала для удобства использования в любых погодных условиях, даже при работе в перчатках
- Прочный наконечник, малый износ даже при нанесении разметки на абразивных материалах
- Используется для нанесения отметок:
 - на трубах
 - на дереве и металле
 - на инструменте и оборудовании
 - на гайках и болтах
 - на медной кровле
 - на бетонных поверхностях
- Чернила, устойчивые к воздействию воды и масел

STANLEY				
0-47-312		X	12	3253560473129

НАБОР ИЗ 3-Х РАЗНОЦВЕТНЫХ МАРКЕРОВ "FATMAX" С ЗАОСТРЕННЫМ НАКОНЕЧНИКОМ СО СТОЙКИМИ ЧЕРНИЛАМИ (ЧЕРНЫЙ, КРАСНЫЙ, СИНИЙ) 0-47-322

FatMax®

Набор из 3-х разноцветных маркеров "FatMax" с заостренным наконечником со стойкими чернилами (черный, красный, синий).



- Идеальны для профессионалов: электриков, строителей, специалистов в вентилиации и сантехников
- Стойкие чернила идеальны для нанесения отметок в любых погодных условиях
- Корпус выполнен из двухкомпонентного материала для удобства использования в любых погодных условиях, даже при работе в перчатках
- Прочный наконечник, малый износ даже при нанесении разметки на абразивных материалах
- Используется для нанесения отметок:
 - на трубах
 - на дереве и металле
 - на инструменте и оборудовании
 - на гайках и болтах
 - на медной кровле
 - на бетонных поверхностях
- Чернила, устойчивые к воздействию воды и масел

STANLEY				
0-47-322		X	12	3253560473228

МАРКЕР "STANLEY" С ЗАОСТРЕННЫМ НАКОНЕЧНИКОМ 0-47-316, 1-47-346

Маркер "Stanley" с заостренным наконечником.



- Черный цвет
- Влагостойкие чернила
- Быстро сохнет
- Можно использовать при монтаже отопительных, вентиляционных и систем кондиционирования воздуха

0-47-316: в упаковке 2 шт.

1-47-346: в контейнере 50 шт.

STANLEY				
0-47-316		X	24	3253560473167
1-47-346		-	50	3253560473463

STANLEY

НОВИНКА

МАРКЕР "STANLEY®" ДВУСТОРОННИЙ С ЗАОСТРЕННЫМИ НАКОНЕЧНИКАМИ 0-47-317



Маркер "Stanley®" двусторонний с заостренными наконечниками.

- Черный цвет
- Влагостойкие быстросохнущие чернила

STANLEY				
0-47-317		X	24	3253560473174

STANLEY

НОВИНКА

МИНИ-МАРКЕРЫ "STANLEY®" С ЗАОСТРЕННЫМ НАКОНЕЧНИКОМ 1-47-324, 1,2-47-329



Мини-маркеры "Stanley®" с заостренным наконечником.

- Быстросохнущие чернила идеальны для исключения смазанных отметок
- Различные цвета (черный, красный, синий и зеленый) для удобства маркировки, например для обозначения проводов (фаза, земля, ноль...)
- Стойкие чернила позволяют делать отметки на различных поверхностях
- Идеальны для профессионалов: электриков, строителей, специалистов в вентилиации и сантехников

1-47-324: контейнер с 72-мя черными маркерами

1-47-329: контейнер с 72-мя маркерами 4-х цветов (черный, красный, синий и зеленый)

2-47-329: в упаковке 4 маркера различных цветов

STANLEY				
1-47-324		-	72	3253561473241
1-47-329		-	72	3253561473296
2-47-329		X	12	3253562473295

STANLEY

КАРАНДАШ КАМЕНЩИКА 0-93-932, 1-03-851



Карандаш каменщика овального сечения.

- Грифель твердости 4H прямоугольного сечения
- Зеленый цвет корпуса

STANLEY	Цвет			
1-03-851	Цвет корпуса: зеленый	-	72	3253561038518
0-93-932	Цвет корпуса: зеленый	X	6	3253560939328

STANLEY

КАРАНДАШ СТОЛЯРНЫЙ 0-93-931, 1-03-850



Карандаш столярный овального сечения.

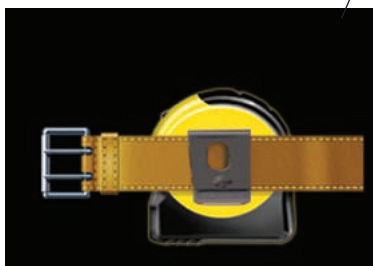
- Грифель твердости HB прямоугольного сечения
- Красный цвет корпуса

STANLEY	Цвет			
1-03-850	Цвет корпуса: красный	-	72	3253561038501
0-93-931	Цвет корпуса: красный	X	6	3253560939311



ЗАЩИТНОЕ ПОКРЫТИЕ *BladeArmor*

Первые 15см ленты покрыты защитной термопластичной пленкой. Это снижает риск износа и возможного повреждения на 95%.



ПОЯСНОЙ ЗАЖИМ

Удобный поясной зажим гарантирует постоянный доступ к рулетке в случае необходимости.

РУЛЕТКИ FATMAX 5М И 8М С ЛЕНТОЙ ШИРИНОЙ 32мм И ПОКРЫТИЕМ BLADEARMOR

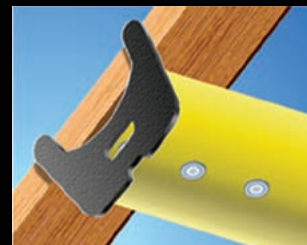
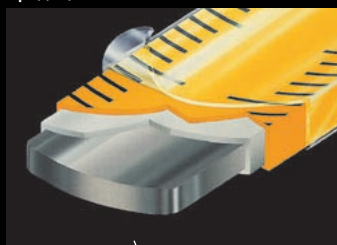
КОМПАКТНЫЙ КОРПУС ДЛЯ УДОБНОГО ХВАТА (РУЛЕТКИ 5м)!

ЗАЩИТНОЕ *MYLAR* ПOKPЫТИE

Ленты рулеток покрыты высокопрочной пленкой для надежной защиты. Срок службы таких рулеток в 10 раз дольше традиционных.

ТРИ ЗАКЛЕПКИ НА КРЮЧКЕ

Уменьшают риск отламывания крючка при сматывании ленты обратно в корпус.



КЛАСС ТОЧНОСТИ II



ШИРОКАЯ ЛЕНТА 30ММ

лента может быть выдвинута до 3,35м до "излома".

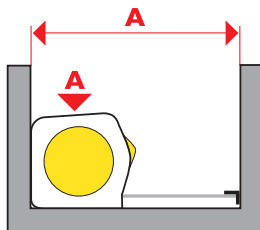


РУЛЕТКИ POWERLOCK®



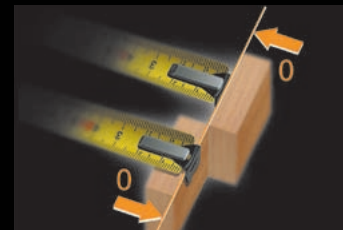
ПРЯМОЕ СЧИТЫВАНИЕ ПОКАЗАНИЙ ВНУТРЕННИХ РАЗМЕРОВ

Внутренние размеры между двумя стенами могут быть определены быстро и точно.



ФИКСАТОР ЛЕНТЫ

Помогает быстро подготавливать эскизы по внутренним размерам, выполнять сравнение расстояний и т.д.



КРЮЧОК "TRUE-ZERO"

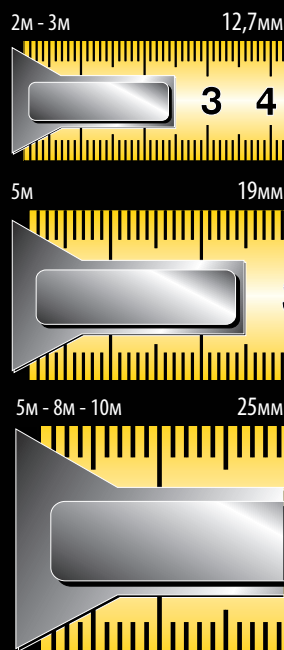
Для точных внутренних и внешних измерений.



ТРИ ЗАКЛЕПКИ НА КРЮЧКЕ

Для уменьшения риска случайного повреждения - на 40% прочнее крючка с 2-мя заклепками.

ШИРИНА ЛЕНТ В ЗАВИСИМОСТИ ОТ ДЛИНЫ

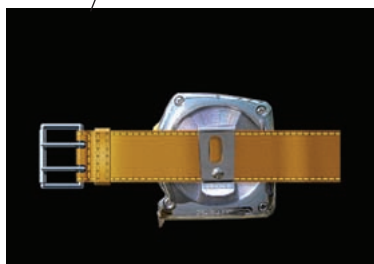
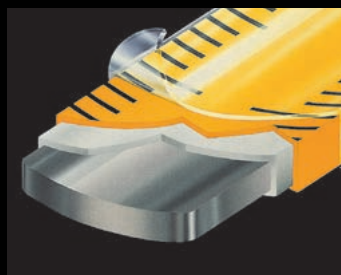


КЛАССОЧНОСТИ II



ЗАЩИТНОЕ MYLAR® ПОКРЫТИЕ

С повышенной устойчивостью к абразивному износу: срок службы до 10 раз больший по сравнению с традиционными лентами.

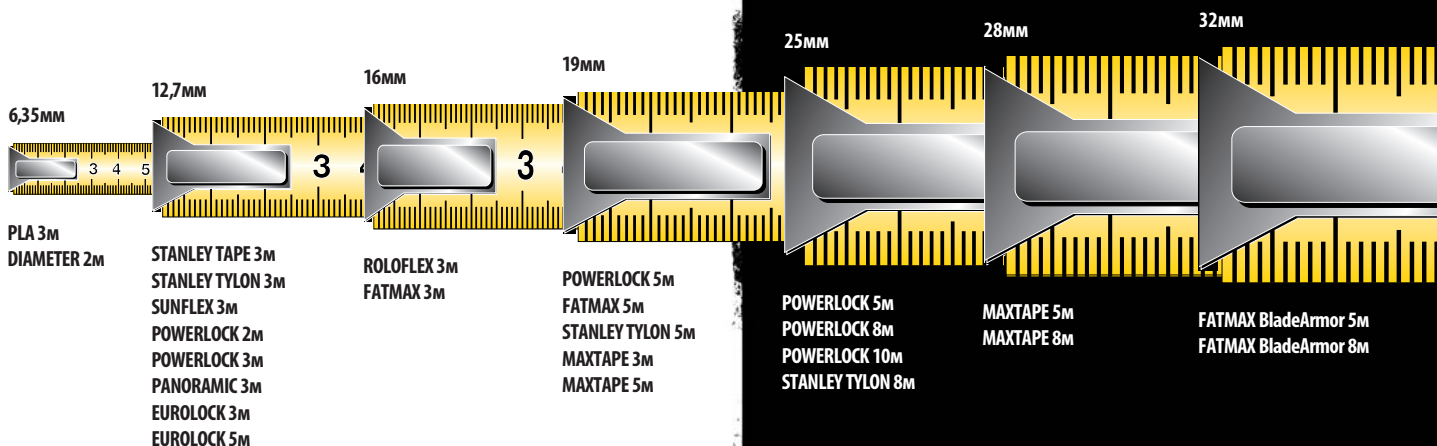


ПОЯСНОЙ ЗАЖИМ

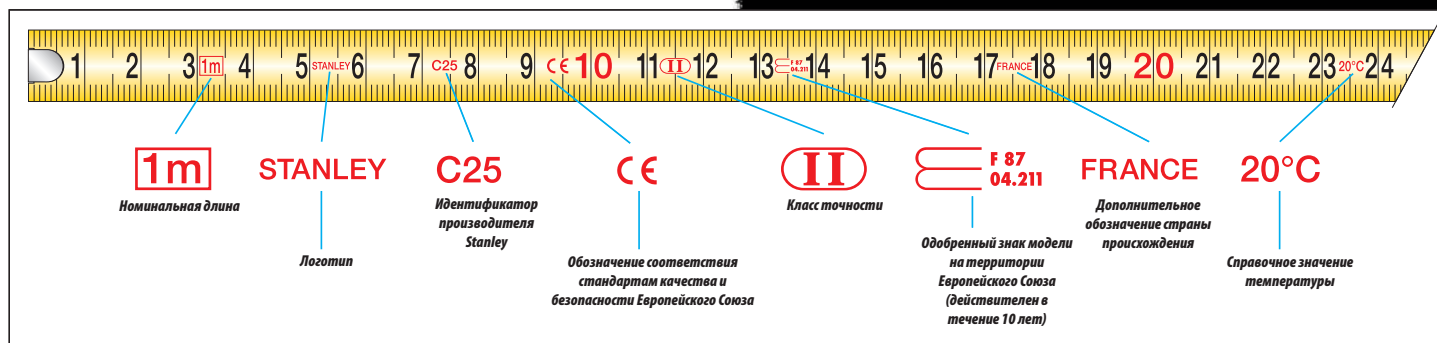
Удобный поясной зажим гарантирует постоянный доступ к рулетке в случае необходимости.

КОРОТКИЕ ИЗМЕРИТЕЛЬНЫЕ РУЛЕТКИ

ШИРИНА ЛЕНТЫ В ЗАВИСИМОСТИ ОТ СЕРИИ РУЛЕТОК:



ОФИЦИАЛЬНЫЕ ОБОЗНАЧЕНИЯ НА ЛЕНТАХ РУЛЕТОК



ЕВРОПЕЙСКИЕ СТАНДАРТЫ ДЛЯ ОПРЕДЕЛЕНИЯ КЛАССА ТОЧНОСТИ

РАЗРЕШЕННЫЕ ДОПУСКИ

Класс точности	1m	2m	3m	5m	8m	10m
II	0,5mm	0,7mm	0,9mm	1,3mm	1,9mm	2,3mm
III	1mm	1,4mm				

Например: для рулеток 2-го класса точности с длиной ленты 3м максимальная разрешенная погрешность составляет 0,9мм на всем протяжении ленты.

МОДЕЛИ КОРОТКИХ ИЗМЕРИТЕЛЬНЫХ РУЛЕТОК

МОДЕЛЬ	ИЗОБРАЖЕНИЕ	2м	3м	5м	8м	10м	С ФИКСАТОРОМ
FATMAX XTREME ГИБКАЯ СТАЛЬНАЯ ЛЕНТА ШИРИНОЙ 32мм				33-887	33-892	33-897	
FATMAX BLADE ARMOR ГИБКАЯ СТАЛЬНАЯ ЛЕНТА ШИРИНОЙ 32мм и увеличенной толщины 0,13мм				33-720	33-728		
POWERLOCK BLADE ARMOR ГИБКАЯ СТАЛЬНАЯ ЛЕНТА ШИРИНОЙ 25мм				33-514	33-527		
FATMAX ГИБКАЯ СТАЛЬНАЯ ЛЕНТА ШИРИНОЙ 16 - 19мм и увеличенной толщины 0,13мм			33-681	33-684			
POWERLOCK CLASSIC ГИБКАЯ СТАЛЬНАЯ ЛЕНТА ШИРИНОЙ 12,7 - 16 - 19 - 25мм		33-192 33-202 33-236	33-238 33-203 33-041 33-218	33-194 33-195 33-158	33-198	33-442	
MAX TAPE ГИБКАЯ СТАЛЬНАЯ ЛЕНТА ШИРИНОЙ 19 - 28мм			33-918	33-921 33-958	33-959		
LEVERLOCK ГИБКАЯ СТАЛЬНАЯ ЛЕНТА ШИРИНОЙ 12,7 - 19 - 25мм			30-809	30-816	30-828		
STANLEY TYLON ГИБКАЯ СТАЛЬНАЯ ЛЕНТА ШИРИНОЙ 12,7 - 19 - 25мм			30-686 30-687	30-697 30-696	30-657		
EUROLOCK ГИБКАЯ СТАЛЬНАЯ ЛЕНТА ШИРИНОЙ 12,7мм			30-299				

МОДЕЛЬ	ИЗОБРАЖЕНИЕ	2м	3м	5м	8м	10м	БЕЗ ФИКСАТОРА
ROLOFLEX ГИБКАЯ СТАЛЬНАЯ ЛЕНТА ШИРИНОЙ 16мм		32-109					
PLA ГИБКАЯ СТАЛЬНАЯ ЛЕНТА ШИРИНОЙ 6,35мм		32-099	32-100				
STANLEY TAPE ГИБКАЯ СТАЛЬНАЯ ЛЕНТА ШИРИНОЙ 12,7мм			30-477				
SUNFLEX ГИБКАЯ СТАЛЬНАЯ ЛЕНТА ШИРИНОЙ 12,7мм			32-189				

МОДЕЛЬ	ИЗОБРАЖЕНИЕ	2м	3м	5м	8м	10м	СОЮНОМ С ВЕРХУ
POWERLOCK ГИБКАЯ СТАЛЬНАЯ ЛЕНТА ШИРИНОЙ 19мм с фиксатором				33-932			
PANORAMIC ГИБКАЯ СТАЛЬНАЯ ЛЕНТА ШИРИНОЙ 12,7мм без фиксатора			32-125				

ПОЛЕЗНАЯ ИНФОРМАЦИЯ ЛУЧШАЯ РУЛЕТКА ДЛЯ РАБОТЫ

Бернард Шон, профессиональный строитель



САМЫЕ НАДЕЖНЫЕ МОЩНАЯ ПРУЖИНА И ФИКСАТОР ЛЕНТЫ

Все рулетки Stanley имеют мощную пружину и фиксатор ленты, важные элементы конструкции, впервые в мире предложенные Stanley в рулетках Powerlock.

ЗАЩИТА ЛЕНТЫ ДЛЯ ПРОДОЛЖИТЕЛЬНОГО СРОКА СЛУЖБЫ

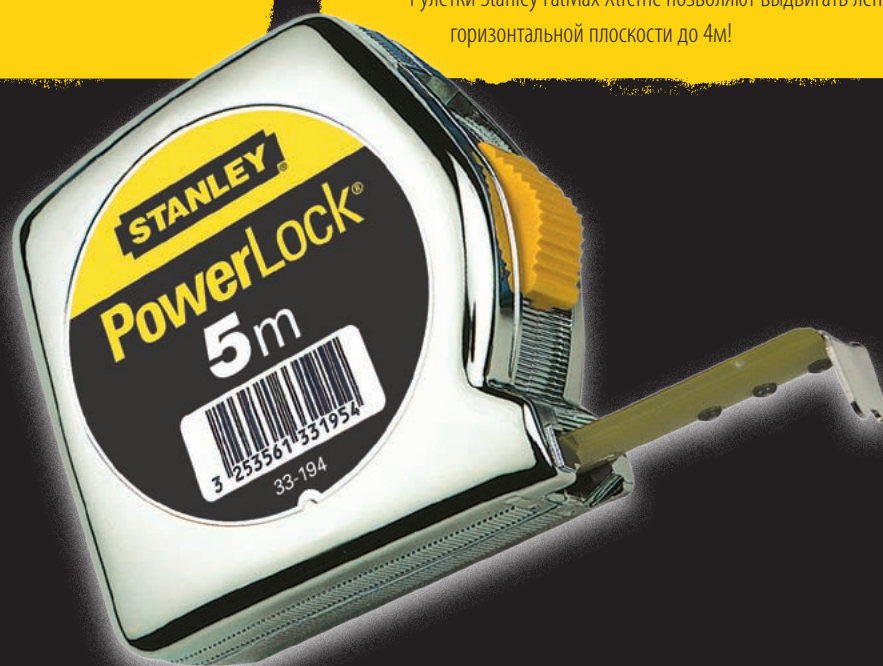
Лента с покрытием Mylar имеет до 10-ти раз большую устойчивость к абразивному износу по сравнению с обычными, покрытыми лаком лентами. Лучшие модели рулеток имеют также дополнительную защиту Blade Armor – термопластичную пленку на первых 15-ти см ленты, на которые приходится основная нагрузка.

КРЮЧОК "TRU ZERO" ДЛЯ ВЫСОКОЙ ТОЧНОСТИ ИЗМЕРЕНИЙ

Надежно закрепленный на ленте с помощью заклепок крючок подвижен для компенсации его толщины, что обеспечивает точность как внешних, так и внутренних измерений. У некоторых моделей рулеток крючок имеет выемку в торцевой части для удобства нанесения разметки на заготовках карандашом, прорезь в крючке позволяет использовать гвоздь для нанесения на поверхность деталей разметки в виде дуг и окружностей. Крючки рулеток FatMax и FatMax Xtreme имеют форму, обеспечивающую возможность зацепления сверху, снизу и сбоку ленты.

ВОЗМОЖНОСТЬ ВЫДВИЖЕНИЯ ЛЕНТЫ НА БОЛЬШОЕ РАССТОЯНИЕ БЕЗ ИЗЛОМА

Выгнутая в сечении стальная лента, впервые в мире предложенная Stanley, позволяет выдвигать ее на большое расстояние без поддержки, что важно в ситуациях, когда необходимо использовать рулетку, держа ее в одной руке, например при работах на крыше, или для измерений через глубокую канаву. Рулетки Stanley FatMax Xtreme позволяют выдвигать ленту в горизонтальной плоскости до 4м!



ПОЛЕЗНАЯ ИНФОРМАЦИЯ

СОВЕТЫ ПО ПРИМЕНЕНИЮ

Бернард Шон, профессиональный строитель



СОВЕТ 1

Повысить точность измерения можно, наклонив выгнутую ленту так, чтобы ее шкала оказалась как можно ближе к поверхности детали.



СОВЕТ 2

При измерениях деталей, которые должны подгоняться друг к другу, например, для установки двери в дверную коробку, минимизировать риск ошибки можно, сделав карандашную отметку на обратной стороне ленты, соответствующую реальному размеру одной детали, а затем отложив это расстояние на другую деталь. Особенно удобно делать это при использовании рулетки FatMax, благодаря особой форме крючка. Карандашная отметка затем может быть легко удалена с помощью влажной ткани.

СОВЕТ 3

Выемка в торцевой части крючка может быть использована для нанесения на детали линии, параллельной ее краю.



СОВЕТ 4

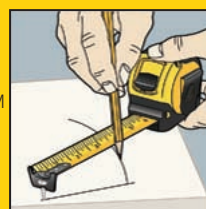
Для предотвращения повреждения ленты, всегда контролируйте скорость ее сматывания, не допуская перекручивания. Рулетки с более длинной лентой оснащены очень мощными пружинами, поэтому следите за тем, чтобы ваши пальцы не оказались между корпусом рулетки и крючком ленты.

СОВЕТ 5

Электрики могут использовать ленту рулетки в качестве отличной временной замены специальному тросу для пропускания кабелей через полости.

СОВЕТ 6

Легко нанести разметку в виде дуги или окружности можно при использовании в качестве оси гвоздя или самореза, закрепив крючок на его шляпке с помощью прорези в торцевой части, и удерживая карандаш у ленты для получения необходимого радиуса.

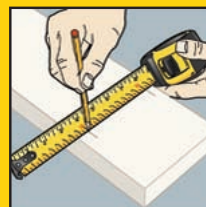


СОВЕТ 7

Ленты рулеток с дюймовой шкалой имеют отметки в форме робов через каждые 40 см / 16", что удобно для разметки при работах по установке балочных перекрытий и стропил.

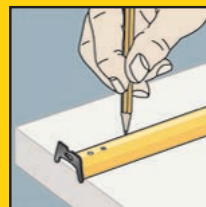
СОВЕТ 8

В тех случаях, когда крючок ленты не позволяет прижать ее к поверхности детали, для повышения точности измерения, можно расположить ленту на поверхности, а измерения производить не от 0, а от другой отметки, выбрав ее за базовую. Например, при выборе в качестве базы отметки 10 см, результат измерения детали размером 10 см будет давать показания 20 см по шкале ленты.



СОВЕТ 9

Если под рукой нет стальной линейки или рейки с прямой кромкой, для проведения прямой линии разметки можно использовать ленту рулетки, перевернув ее шкалой вниз.



СОВЕТ 10

Проверить точность углов прямоугольной детали можно измерив и сравнив ее диагонали.

РУЛЕТКИ ИЗМЕРИТЕЛЬНЫЕ КОРОТКИЕ

STANLEY

РУЛЕТКА ИЗМЕРИТЕЛЬНАЯ "FATMAX® XTREME™" 0,1-33-887, 892, 897

**FatMax®
XTREME™**



Рулетка измерительная "FatMax® Xtreme™".

- Большой крючок с 3-мя заклепками
- Лента может быть выдвинута из корпуса до 4 м до "излома"
- Покрытие "Blade Armor" на первых 15 см ленты
- Зажим для крепления к поясу
- Крючок "True-Zero" для точных внутренних и внешних измерений
- Лента на всю длину имеет защитное покрытие "Mylar"
- Полированный хромированный корпус
- Литой корпус со вставками из мягкой на ощупь резины
- 3 размера: 5 м – 8 м – 10 м
- Флюоресцентное покрытие "Blade Armor"
- Продукт класса "Premium"
- Максимальные комфорт и срок службы

STANLEY	Длина, м	Ширина, мм			
0-33-887	5	32	X	4	3253560338879
0-33-892	8	32	X	4	3253560338923
0-33-897	10	32	X	4	3253560338978
1-33-887	5	32	-	6	3253561338878
1-33-892	8	32	-	6	3253561338922
1-33-897	10	32	-	6	3253561338977

STANLEY

РУЛЕТКА ИЗМЕРИТЕЛЬНАЯ "FATMAX BLADE ARMOR" 0-33-720, 728, 811

FatMax®



Рулетка измерительная "FatMax Blade Armor".

- Три варианта исполнения: 5 м x 32 мм, 8 м x 32 мм и 10 м x 32 мм
- Широкая лента может быть выдвинута до 3.35 м до "излома"
- Лента на всю длину имеет антиабразивное покрытие "Mylar", увеличивающее срок службы в 10 раз по сравнению с лентой без такого покрытия
- Большой крючок с 3-мя заклепками имеет выступы с нижней и верхней стороны, обеспечивая эффективное торможение ленты при сматывании в корпус
- Демпфирующая резиновая вставка защищает крепление крючка к ленте от разрушения
- Корпус выполнен из ударопрочного АБС-пластика для продолжительного срока службы
- Эластомерное покрытие корпуса обеспечивает дополнительное удобство во время работы
- Зажим для крепления к поясу
- Термопластичное покрытие "Blade Armor" на первых 14 см ленты увеличивает срок службы и уменьшает вероятность повреждения ленты на 95%

STANLEY	Длина, м	Ширина, мм			
0-33-720	5	32	X	4	3253560337209
0-33-728	8	32	X	4	3253560337285
0-33-811	10	32	X	4	3253560338114

STANLEY

РУЛЕТКА ИЗМЕРИТЕЛЬНАЯ "MICRO POWERLOCK BLADE ARMOR" 0,1-33-514, 527, 0-33-532



Рулетка измерительная "Micro Powerlock Blade Armor".

- Хромированный ударопрочный корпус из АБС-пластика
- Компактный эргономичный корпус – на 12% меньшего размера по сравнению с традиционным
- "Blade Armor" – срок службы ленты увеличивается вдвое по сравнению с обычной - риск поломки снижается на 95%
- Ширина ленты 25 мм: выбор профессионалов
- Выдвижение ленты в горизонтальной плоскости до 2,10 м без "излома" обеспечивает быстрое и легкое измерение
- Крючок с 3-мя заклепками для уменьшения риска случайного повреждения - на 40% прочнее крючка с 2-мя заклепками
- Крючок "True-Zero" для точных внутренних и внешних измерений
- Зажим для крепления рулетки к поясу
- Класс точности II

STANLEY	Длина, м	Ширина, мм			
1-33-514	5	25	-	12	3253561335143
0-33-514	5	25	X	4	3253560335144
0-33-527	8	25	X	4	3253560335274
1-33-527	8	25	-	12	3253561335273
0-33-532	10	25	X	12	3253560335328

STANLEY

РУЛЕТКА ИЗМЕРИТЕЛЬНАЯ "MICRO POWERLOCK" 0,1-33-522, 552



Рулетка измерительная "Micro Powerlock".

- Покрытие "Mylar" с повышенной устойчивостью к абразивному износу: срок службы до 10 раз больший по сравнению с традиционными лентами
- Крючок с 3-мя заклепками обеспечивает зацепление сверху, снизу и сбоку ленты
- Крючок "True-Zero" для точных внутренних и внешних измерений
- Легкая фиксация ленты
- Зажим для крепления рулетки к поясу

STANLEY	Длина, м	Ширина, мм			
0-33-522	3	19	X	6	3253560335229
0-33-552	5	19	X	6	3253560335526
1-33-522	3	19	-	12	3253561335228
1-33-552	5	19	-	12	3253561335525

STANLEY

РУЛЕТКА ИЗМЕРИТЕЛЬНАЯ "FATMAX" 1,2-33-681, 684

FatMax



Рулетка измерительная "FatMax".

- Ударопрочный эргономичный и компактный корпус из двух материалов "Дайнагрип"
- Лента увеличенной на 15% толщины (0,13 мм) обеспечивает большую жесткость
- Покрытие ленты "Mylar" - до 10 раз большая устойчивость к абразивному износу по сравнению со стандартными лентами
- Крючок с 3-мя заклепками для уменьшения риска случайного повреждения - на 40% прочнее крючка с 2-мя заклепками
- Надежный фиксатор ленты
- Зажим для крепления рулетки к поясу

STANLEY	Длина, м	Ширина, мм			
1-33-681	3	16,0	-	24	3253561336812
2-33-681	3	16,0	X	6	3253562336811
1-33-684	5	19,0	-	16	3253561336843
2-33-684	5	19,0	X	6	3253562336842



Рулетка измерительная "Powerlock" с металлическим корпусом.

- Высокопрочный металлический литой хромированный корпус
- Надежный фиксатор ленты
- Автоматическое сматывание ленты
- При выполнении внутренних измерений к показаниям добавляется 50 мм
- Покрытие "Mylar" с повышенной устойчивостью к абразивному износу: срок службы до 10 раз больший по сравнению с традиционными лентами
- Зажим для крепления рулетки к поясу

STANLEY	Длина, м	Ширина, мм			
0-33-236	2	12,7	X	6	3253560332365
1-33-236	2	12,7	-	30	3253561332364
0-33-218	3	12,7	X	6	3253560332181
1-33-218	3	12,7	-	30	3253561332180

РУЛЕТКА ИЗМЕРИТЕЛЬНАЯ "POWERLOCK" С ПЛАСТМАССОВЫМ КОРПУСОМ 0,1-33-041, 191, 192, 194, 195, 198, 238, 442



Рулетка измерительная "Powerlock" с пластмассовым корпусом.

- Пластмассовый хромированный корпус
- Покрытие "Mylar" с повышенной устойчивостью к абразивному износу: срок службы до 10 раз больший по сравнению с традиционными лентами
- Крючок "True-Zero" для точных внутренних и внешних измерений
- Ширина ленты: 12,7 мм
- Класс точности II
- Фиксатор ленты
- Зажим для крепления рулетки к поясу

STANLEY	Длина, м	Ширина, мм			
0-33-041	3	19	X	6	3253560330415
1-33-041	3	19	-	25	3253561330414
1-33-191	5	19	-	18	3253561331916
0-33-192	2	12,7	X	6	3253560331924
1-33-192	2	12,7	-	30	3253561331923
0-33-238	3	12,7	X	6	3253560332389
1-33-238	3	12,7	-	30	3253561332388
0-33-194	5	19	X	6	3253560331948
1-33-194	5	19	-	18	3253561331947
0-33-195	5	25	X	4	3253560331955
1-33-195	5	25	-	12	3253561331954
0-33-198	8	25	X	4	3253560331986
1-33-198	8	25	-	12	3253561331985
0-33-442	10	25	X	4	3253560334420
1-33-442	10	25	-	12	3253561334429

STANLEY

**РУЛЕТКА "POWERLOCK" КОМБИНИРОВАННАЯ С КОРПУСОМ ИЗ АБС-ПЛАСТИКА
0-33-158, 202, 203, 215, 231, 428, 443, 1-33-158, 231**



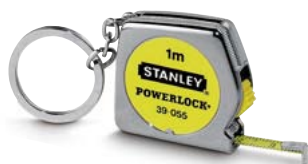
Рулетка "Powerlock" комбинированная с корпусом из АБС-пластика.

- Хромированный корпус
- Покрытие "Mylar" с повышенной устойчивостью к абразивному износу: срок службы до 10 раз больший по сравнению с традиционными лентами
- Крючок "True-Zero" для точных внутренних и внешних измерений
- Ширина ленты: 12,7 - 19 - 25 мм
- Класс точности II
- Фиксатор ленты
- Зажим для крепления рулетки к поясу

STANLEY	Длина, м	Длина, фуды	Ширина, мм			
0-33-158	5	16	19	X	6	3253560331580
0-33-203	3	10	12,7	X	6	3253560332037
0-33-215	3.5	11	12,7	X	6	3253560332150
0-33-443	10	33	25	X	4	3253560334437

STANLEY

РУЛЕТКА "POWERLOCK" 1М С КОЛЬЦОМ ДЛЯ КЛЮЧЕЙ 0-39-055



Рулетка "Powerlock" 1 м с кольцом для ключей.

- Эргономичный хромированный ударопрочный корпус из АБС-пластика
- Покрытие "Mylar" с повышенной устойчивостью к абразивному износу: срок службы до 10 раз больший по сравнению с традиционными лентами
- Крючок с 3-мя заклепками для уменьшения риска случайного повреждения - на 40% прочнее крючка с 2-мя заклепками
- Фиксатор ленты и автоматический возврат ленты в корпус
- Зажим для крепления рулетки к поясу

STANLEY	Длина, м	Ширина, мм			
0-39-055	1	6,35	X	6	3253560390556

STANLEY

НОВИНКА

РУЛЕТКА ИЗМЕРИТЕЛЬНАЯ "MAX" МАГНИТНАЯ 0,1-33-958, 959



Рулетка измерительная "Max" магнитная.

- Магнитный крючок конструкции "Multi-Catch" для удобства работы в одиночку с металлическими и неметаллическими конструкциями
- Патентованное покрытие Mylar™ увеличивает срок службы ленты, повышая стойкость к истиранию
- Ширина ленты 28 мм
- Фиксатор ленты "Air-lock" поглощает энергию удара в случае падения рулетки, увеличивая срок ее службы, обеспечивая при этом легкое использование
- Патентованная эргономичная конструкция корпуса из двух материалов для максимального комфорта в работе
- Крючок "True-Zero" для точных внутренних и внешних измерений
- Крупная оцифровка шкалы для удобства считывания показаний
- Зажим для крепления рулетки к поясу
- Выдвижение ленты в горизонтальной плоскости на 3 м до "излома"
- Крючок "Multi-Catch" закреплен на ленте 3-мя заклепками

STANLEY	Ширина лезвия, мм	Длина, м			
0-33-958	28	5	X	6	3253560339586
1-33-958	28	5	-	16	3253561339585
0-33-959	28	8	X	6	3253560339593
1-33-959	28	8	-	12	3253561339592

РУЛЕТКА ИЗМЕРИТЕЛЬНАЯ "MAX" 0,1-33-918, 921, 958, 959



Рулетка измерительная "Max".

- Класс точности II
- Покрытие "Мулар" с повышенной устойчивостью к абразивному износу: срок службы до 10 раз больший по сравнению с традиционными лентами
- Корпус выполнен из двухкомпонентного материала
- Зажим для крепления рулетки к поясу
- Плавное сматывание ленты в корпус
- Нижний стопор (для моделей с шириной ленты 28 мм)
- Укрупненная оцифровка (для моделей с шириной ленты 28 мм)

STANLEY	Длина, м	Ширина, мм			
0-33-918	3	19	X	6	3253560339180
0-33-921	5	19	X	6	3253560339210
1-33-921	5	19	-	16	3253561339219
0-33-958	5	28	X	6	3253560339586
1-33-958	5	28	-	16	3253561339585
0-33-959	8	28	X	6	3253560339593
1-33-959	8	28	-	12	3253561339592

РУЛЕТКА ИЗМЕРИТЕЛЬНАЯ "LEVERLOCK" 0,1-30-809, 816, 824, 828



Рулетка измерительная "Leverlock".

- Ударопрочный корпус
- Система автоматической фиксации ленты
- Сматывание ленты простым нажатием на кнопку
- Лента может быть выдвинута на 2,10 м без "излома"
- Лента, покрытая эмалью
- Корпус из двух материалов, выполненный из жесткого полипропилена с элементами из мягкого эластомера для комфорта пользователя
- Крючок "True-Zero" для точных внутренних и внешних измерений
- Зажим для крепления к поясу
- Класс точности II

STANLEY	Длина, м	Ширина, мм			
0-30-809	3	12,7	X	6	3253560308094
0-30-816	5	19	X	6	3253560308162
1-30-816	5	19	-	12	3253561308161
0-30-824	8	25	X	4	3253560308247
0-30-828	8	25	X	4	3253560308285

STANLEY

РУЛЕТКА ИЗМЕРИТЕЛЬНАЯ "HIGH VISIBILITY" 0,1-30-801, 804, 805



Рулетка измерительная "High Visibility".

- Покрытие ленты "Polymer™" обеспечивает превосходное сопротивление к истиранию, сохраняя высокую читабельность шкалы
- Компактный корпус эргономичной формы с вставками из мягкого материала для максимального комфорта в работе
- Ударопрочный корпус обеспечивает надежную защиту ленты
- Ярко-зеленый корпус позволяет легко находить рулетку в условиях плохой освещенности

STANLEY	Длина, м	Ширина, мм			
0-30-801	3	13	X	1	3253560308018
1-30-801	3	13	-	1	3253561308017
0-30-804	5	19	X	1	3253560308049
1-30-804	5	19	-	1	3253561308048
0-30-805	8	25	X	1	3253560308056
1-30-805	8	25	-	12	3253561308055

STANLEY

РУЛЕТКА ИЗМЕРИТЕЛЬНАЯ "HIGH VISIBILITY" КОМБИНИРОВАННАЯ (МЕТРИЧЕСКАЯ / ДЮЙМОВАЯ) 1-30-401, 404, 405



Рулетка измерительная "High Visibility" комбинированная (метрическая / дюймовая).

- Покрытие ленты "Polymer™" обеспечивает превосходное сопротивление к истиранию, сохраняя высокую читабельность шкалы
- Компактный корпус эргономичной формы с вставками из мягкого материала для максимального комфорта в работе
- Ударопрочный корпус обеспечивает надежную защиту ленты
- Ярко-зеленый корпус позволяет легко находить рулетку в условиях плохой освещенности

STANLEY	Длина, м	Длина, футы	Ширина, мм			
1-30-401	3	10	13	-	1	3253561304019
1-30-404	5	16	19	-	1	3253561304040
1-30-405	8	26	25	-	1	3253561304057



Рулетка измерительная "Tylon™".

- Покрытие "Tylon™" обеспечивает высокую устойчивость ленты к износу и отличные показатели контрастности градуировки благодаря специальной "антибликовой" текстуре
 - Эргономичный корпус выполнен из двух материалов с мягкими на ощупь частями из эластомера для повышенного комфорта и удобства во время работы
 - Фиксатор ленты
 - Ширина ленты: 25 - 19 - 12,7 мм
 - Зажим для крепления к поясу
 - Крючок "True-Zero" для точных внутренних и внешних измерений
 - Класс точности II
- 8-30-657 - рулетка измерительная "ОРР Tylon" 8м x 25мм б/уп. с дисплеем на 24шт.
 - 8-30-683 - рулетка измерительная "ОРР Tylon" 5м x 25мм б/уп. с дисплеем на 24шт.
 - 8-30-687 - рулетка измерительная "ОРР Tylon" 3м x 13мм б/уп. с дисплеем на 24шт.
 - 8-30-697 - рулетка измерительная "ОРР Tylon" 5м x 19мм б/уп. с дисплеем на 24шт.

STANLEY	Длина, м	Ширина, мм			
0-30-657	8	25	X	6	3253560306571
1-30-657	8	25	-	12	3253561306570
8-30-657	8	25	-	24	3253568306573
0-30-683	5	25	X	6	3253560306830
1-30-683	5	25	-	12	3253561306839
8-30-683	5	25	-	24	3253568306832
0-30-687	3	12,7	X	6	3253560306878
1-30-687	3	12,7	-	12	3253561306877
8-30-687	3	12,7	-	24	3253568306870
0-30-697	5	19	X	6	3253560306977
1-30-697	5	19	-	12	3253561306976
8-30-697	5	19	-	1	3253568306979

STANLEY

РУЛЕТКА ИЗМЕРИТЕЛЬНАЯ "OPP TYLON™" КОМБИНИРОВАННАЯ (МЕТРИЧЕСКАЯ / ДЮЙМОВАЯ) 0,1,7-30-656, 681, 686, 696



Рулетка измерительная "OPP Tylon™" комбинированная (метрическая / дюймовая).

- Покрытие "Tylon™" обеспечивает высокую устойчивость ленты к износу и отличные показатели контрастности градуировки благодаря специальной "антибликовой" текстуре
 - Эргономичный корпус выполнен из двух материалов с мягкими на ощупь частями из эластомера для повышенного комфорта и удобства во время работы
 - Фиксатор ленты
 - Ширина ленты: 25 - 19 - 12,7 мм
 - Зажим для крепления к поясу
 - Крючок "True-Zero" для точных внутренних и внешних измерений
 - Класс точности II
- 7-30-696 - рулетка измерительная "OPP Tylon" 5м/16' x 19мм т/е с дисплеем на 24шт.

STANLEY	Длина, м	Длина, фты	Ширина, мм			
0-30-686	3	10	13	X	6	3253560306861
1-30-686	3	10	13	-	12	3253561306860
0-30-696	5	16	19	X	6	3253560306960
1-30-696	5	16	19	-	12	3253561306969
0-30-656	8	26	25	X	6	3253560306564
1-30-656	8	26	25	-	12	3253561306563
0-30-681	5	16	25	X	6	3253560306816
1-30-681	5	16	25	-	12	3253561306815
7-30-656	8	26	25	-	24	3253567306567

STANLEY

РУЛЕТКА ИЗМЕРИТЕЛЬНАЯ "STANLEY" 0,1-30-457, 487, 497



Рулетка измерительная "Stanley".

- Эргономичный корпус
- Зажим для крепления рулетки к поясу
- Подвижный крючок "True Zero" для точных внутренних и внешних измерений
- Модель 30-477 - без фиксатора ленты и зажима для крепления к поясу

STANLEY	Длина, м	Ширина, мм			
0-30-457	8	25	X	6	3253560304577
1-30-457	8	25	-	12	3253561304576
0-30-487	3	12,7	X	6	3253560304874
1-30-487	3	12,7	-	12	3253561304873
0-30-497	5	19	X	6	3253560304973
1-30-497	5	19	-	12	3253561304972

РУЛЕТКА ИЗМЕРИТЕЛЬНАЯ "ROLOFLEX" 0,1-32-109



Рулетка измерительная "Roloflex".

- Компактный пластмассовый корпус, выполненный методом инжекционного литья, с 2-мя хромированными стальными накладками для высокой прочности
- Рулетка не оснащена возвратной пружиной
- При выполнении внутренних измерений к показаниям прибавляется 50 мм
- Подвижный крючок с двумя заклепками для точных внутренних и внешних измерений
- Ширина ленты 16 мм

STANLEY	Длина, м	Ширина, мм			
0-32-109	2	16,0	X	6	3253560321093
1-32-109	2	16	-	38	3253561321092

РУЛЕТКА ИЗМЕРИТЕЛЬНАЯ "PLA" 0-32-100



Рулетка измерительная "PLA".

- Компактная карманная рулетка с суперплоским корпусом
- Ударопрочный корпус из АБС-пластика
- Без фиксатора
- Автоматическое сматывание ленты

STANLEY	Длина, м	Ширина, мм			
0-32-100	3	6,35	X	12	3253560321000

РУЛЕТКА ИЗМЕРИТЕЛЬНАЯ "STANLEY" 3 М БЕЗ ФИКСАТОРА 0,1-30-477



Рулетка измерительная "Stanley" 3 м без фиксатора.

- Рулетка измерительная "Stanley" без фиксатора ленты и зажима для крепления к поясу
- Эргономичная форма корпуса
- Подвижный крючок "True-Zero" для точных внутренних и внешних измерений

STANLEY	Длина, м	Ширина, мм			
0-30-477	3	12,7	X	6	3253560304775
1-30-477	3	12,7	-	12	3253561304774

РУЛЕТКА ИЗМЕРИТЕЛЬНАЯ "SUNFLEX" 0,1-32-189



Рулетка измерительная "Sunflex".

- Карманная рулетка без фиксатора с лентой длиной 3 м
- Ударопрочный литой корпус из АБС-пластика
- Округлая форма корпуса для удобства пользования
- Автоматическое сматывание ленты
- Подвижный крючок для точных внутренних и внешних измерений

STANLEY	Длина, м	Ширина, мм			
0-32-189	3	12,7	X	8	3253560321895
1-32-189	3	12,7	-	30	3253561321894

STANLEY

РУЛЕТКА ИЗМЕРИТЕЛЬНАЯ "EUROLOCK" 1-30-299



Рулетка измерительная короткая "Eurolock".

STANLEY	Длина, м	Ширина, мм			
1-30-299	3	12,7	-	34	3253561302992

РУЛЕТКИ ИЗМЕРИТЕЛЬНЫЕ С ОКНОМ СВЕРХУ

STANLEY

РУЛЕТКА ИЗМЕРИТЕЛЬНАЯ "POWERLOCK" 5М С ОКНОМ СВЕРХУ 0,1-33-932



Рулетка измерительная "Powerlock" 5м с окном сверху.

- Окно сверху для считывания показаний при выполнении внутренних измерений
- По характеристикам идентична рулеткам "Powerlock" в корпусе из АБС-пластика

STANLEY	Длина, м	Ширина, мм			
0-33-932	5	19,0	X	6	3253560339326
1-33-932	5	19	-	16	3253561339325

STANLEY

РУЛЕТКА ИЗМЕРИТЕЛЬНАЯ "PANORAMIC" 0,1-32-125

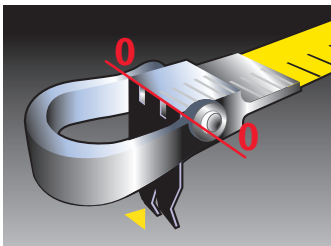


Рулетка измерительная "Panoramic".

- Ударопрочный корпус из АБС-пластика
- Окно сверху для считывания показаний при выполнении внутренних измерений
- Подвижный крючок с двумя заклепками для точных внутренних и внешних измерений
- Защитная алюминиевая пластина в нижней части корпуса

STANLEY	Длина, м	Ширина, мм			
0-32-125	3	12,7	X	6	3253560321253
1-32-125	3	12,7	-	35	3253561321252

ДЛИННЫЕ ИЗМЕРИТЕЛЬНЫЕ РУЛЕТКИ

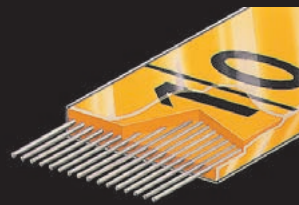
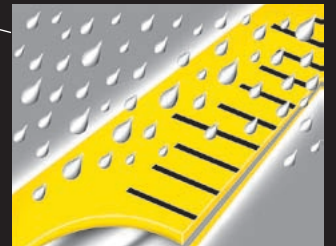


БОЛЬШОЙ КРЮЧОК
 Большой крючок (по стандарту DIN) с нулевой отметкой и откидным зацепом на внутренней стороне, обеспечивающим надежное крепление на большинстве материалов.



РУЛЕТКИ MABOLON
 Закаленная, с последующим отпуском, стальная лента с эксклюзивным нейлоновым покрытием "Mabolon" для сопротивления абразивному износу, воздействию химических веществ и снижения риска механических повреждений. При нормальном использовании практически неповреждаемая.

РУЛЕТКИ С ЛЕНТОЙ ИЗ НЕРЖАВЕЮЩЕЙ СТАЛИ
 Ширина ленты до 9,5мм. Не подвержена абразивному износу и воздействию химических веществ.



РУЛЕТКИ С ЛЕНТОЙ СО СТЕКЛОВОЛОКНОМ
 Лента, армированная стекловолокном, очень прочная и устойчива к растяжению. Шкала надежно защищена прозрачным уникальным покрытием. Гибкая и мощная. Не электризуется.

ТИПЫ КОРПУСОВ



Открытый корпус
 Эргономичный и легко обслуживаемый



Полуоткрытый корпус
 Компактный и легко обслуживаемый



Закрытый корпус
 Компактный, обеспечивающий надежную защиту ленты

ЕВРОПЕЙСКИЕ СТАНДАРТЫ ДЛЯ ОПРЕДЕЛЕНИЯ КЛАССА ТОЧНОСТИ

Класс точности	Длина ленты				
	10м	20м	30м	50м	100м
II	2,1мм	4,3мм	6,3мм	10,3мм	20,3мм
III	4,6мм	8,6мм	12,6мм	20,6мм	40,6мм

Например: для рулеток 2-го класса точности с длиной ленты 20м максимальная разрешенная погрешность составляет 4,3мм на всем протяжении ленты.

ПОЛЕЗНАЯ ИНФОРМАЦИЯ

СОВЕТЫ ПО ПРИМЕНЕНИЮ

Бернард Шон, профессиональный строитель



ДЛИННЫЕ РУЛЕТКИ

СОВЕТ 1

Предупреждайте изгибы и скручивание ленты, особенно стальной, так как это может привести к ее повреждению.

СОВЕТ 2

Будьте осторожны при сматывании ленты. Механизм быстрого сматывания рулеток Power Winder очень полезен, однако, когда осталось убрать последние несколько метров ленты, следует снизить скорость.

СОВЕТ 3

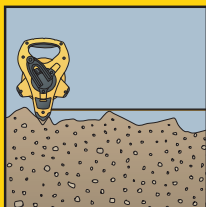
Протирайте ленту при ее сматывании, это особенно важно для рулеток с закрытым корпусом.

СОВЕТ 4

Для лучшего натяжения ленты рулетки с открытым корпусом, используйте прочный острый выступ в нижней части корпуса, воткнув его в землю. Важным преимуществом рулеток этого типа является то, что мусор, налипающий на ленту, не может повредить механизм рулетки.

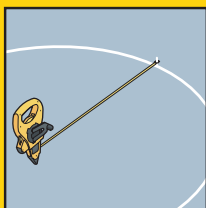
СОВЕТ 5

Зафиксируйте ленту и натяните ее для снижения погрешности измерения, поскольку неровности рельефа могут вносить значительные искажения в результаты.



СОВЕТ 6

Все крючки длинных рулеток с открытым корпусом имеют конструкцию, позволяющую размечать окружности и дуги, необходимые для спортплощадок.



ГЛАВНЫЙ СОВЕТ

Рулетки как со стальной, так и с стекловолоконной лентой следует беречь от излишнего нагрева и прямых солнечных лучей для избежания риска растяжения и вытягивания их лент.

РУЛЕТКИ ИЗМЕРИТЕЛЬНЫЕ ДЛИННЫЕ

STANLEY

РУЛЕТКА ИЗМЕРИТЕЛЬНАЯ ДЛИННАЯ "MASTER II" СО СТАЛЬНОЙ ЛЕНТОЙ "MABOLON" 1-34-477, 478, 734, 737



Рулетка измерительная длинная "Master II" со стальной лентой "Mabolon".

- Эргономичная рукоятка, выполненная методом инжекционного литья
- Открытый корпус из латуни с хромовым покрытием
- Переставная рукоятка и ось для "левой" или "правшей"
- Большой крючок (по стандарту DIN) с откидным зацепом для внутренних и внешних измерений
- Выдвижной стальной заостренный наконечник для фиксации в грунте для легкого натяжения ленты и измерения
- Закаленная с последующим отпусканием стальная лента с эксклюзивным нейлоновым покрытием "Mabolon" для сопротивления абразивному износу, воздействию химических веществ и снижения риска механических повреждений
- Кейс для переноски в комплект поставки не входит
- Класс точности II

STANLEY	Длина, м	Ширина, мм			
1-34-477	30	12,7	-	1	3253561344770
1-34-478	50	12,7	-	1	3253561344787

STANLEY

РУЛЕТКА ИЗМЕРИТЕЛЬНАЯ ДЛИННАЯ "MAXSTEEL" СО СТАЛЬНОЙ ЛЕНТОЙ 2-34-779, 799



Рулетка измерительная длинная "MaxSteel" со стальной лентой.

- Складной крючок "True-Zero" для точных внутренних и внешних измерений
- Стальная лента со стойким к абразивному износу нейлоновым покрытием
- Амортизатор для ленты
- Ручка с резиновой накладкой
- Механизм сматывания ленты с передачей 3 : 1
- Высокопрочный корпус из АБС-пластика
- Заостренный нижний конец корпуса для установки на землю для обеспечения стабильной работы
- Кольцо на конце ленты для простого крепления
- Ударопрочная конструкция с продолжительным сроком службы
- Варианты исполнения: 30 м и 60 м

STANLEY	Длина, м	Ширина, мм			
2-34-779	30	12,7	X	2	3253562347794
2-34-799	60	12,7	X	2	3253562347992

STANLEY

РУЛЕТКА ИЗМЕРИТЕЛЬНАЯ ДЛИННАЯ "DECAJOUR" СО СТАЛЬНОЙ ЛЕНТОЙ 0,1-34-406



Рулетка измерительная длинная "Decajour" со стальной лентой.

- Стальной корпус с отверстиями имеет лаковое эпоксидное покрытие, стойкое к ударам и коррозии
- Хромированные металлические механизм и рукоятка
- Большой крючок (по стандарту DIN) с откидным зацепом для внутренних и внешних измерений
- Покрытая лаком стальная лента "ACIELAK" с высокой стойкостью к изгибам и абразивному износу
- Класс точности II

STANLEY	Длина, м	Ширина, мм			
0-34-406	20	12,7	X	2	3253560344061
1-34-406	20	12,7	-	5	3253561344060

STANLEY

РУЛЕТКА ИЗМЕРИТЕЛЬНАЯ ДЛИННАЯ "FATMAX" СО СТАЛЬНОЙ ЛЕНТОЙ 0-34-132, 133, 134

FatMax



Рулетка измерительная длинная "FatMax" со стальной лентой.

- Закрытый корпус из двух материалов выдерживает тяжелые условия эксплуатации
- Гибкая высокопрочная лента из нержавеющей стали
- Удобный захват рулетки
- Быстрое сматывание ленты с передаточным числом 1:3 (1 оборот рукоятки = 3 оборотам катушки)
- Выдвижная рукоятка
- Класс точности II
- Имеется вариант упаковки с мини-стендом с 12-тью рулетками (артикулы 9-34-133 и 9-34-134)

STANLEY	Длина, м	Ширина, мм			
0-34-132	30	10	X	6	3253560341329
0-34-133	20	10	X	6	3253560341336
0-34-134	30	10	X	6	3253560341343

STANLEY

РУЛЕТКА ИЗМЕРИТЕЛЬНАЯ ДЛИННАЯ "LONGTAPE" СО СТАЛЬНОЙ ЛЕНТОЙ С ЗАКРЫТЫМ КОРПУСОМ 0-34-102, 105



Рулетка измерительная длинная "LongTape" со стальной лентой с закрытым корпусом.

- Закрытый ударопрочный корпус из АБС-пластика
- Компактный эргономичный корпус
- Хорошо заметный желтый корпус
- Стальная лента защищена от истирания полимерным покрытием
- Класс точности II
- Градуировка с делениями через 2 мм
- Шарнирная рукоятка для быстрого сматывания ленты
- Убираемая рукоятка

STANLEY	Длина, м	Ширина, мм			
0-34-102	10	9,5	X	6	3253560341022
0-34-105	20	9,5	X	6	3253560341053

STANLEY

НОВИНКА

РУЛЕТКА ИЗМЕРИТЕЛЬНАЯ ДЛИННАЯ "STANLEY ABS" СО СТАЛЬНОЙ ЛЕНТОЙ С ЗАКРЫТЫМ КОРПУСОМ 0-34-108



Рулетка измерительная длинная "Stanley ABS" со стальной лентой с закрытым корпусом.

- Закрытый ударопрочный корпус из АБС-пластика
- Хорошо заметный желтый корпус
- Стальная лента защищена от истирания полимерным покрытием
- Крючок располагается внутри корпуса для удобства хранения
- Класс точности II
- Желтая лента шириной 9,5 мм; шкала с делениями через 1 мм
- Шарнирная рукоятка для быстрого сматывания ленты

STANLEY	Длина, м	Ширина, мм			
0-34-108	30	9,5	X	6	3253560341084

РУЛЕТКА ИЗМЕРИТЕЛЬНАЯ ДЛИННАЯ "STANLEY ABS" СО СТАЛЬНОЙ ЛЕНТОЙ С ЗАКРЫТЫМ КОРПУСОМ КОМБИНИРОВАННАЯ (МЕТРИЧЕСКАЯ/ДЮЙМОВАЯ) 0-34-107



Рулетка измерительная длинная "Stanley ABS" со стальной лентой с закрытым корпусом комбинированная (метрическая/дюймовая).

- Закрытый ударопрочный корпус из АБС-пластика
- Хорошо заметный желтый корпус
- Стальная лента защищена от истирания полимерным покрытием
- Крючок располагается внутри корпуса для удобства хранения
- Класс точности II
- Желтая лента шириной 9,5 мм
- Метрическая шкала с делениями через 1 мм
- Шарнирная рукоятка для быстрого сматывания ленты

STANLEY	Длина, м	Длина, футы	Ширина, мм			
0-34-107	30	100	9,5	X	6	3253560341077

РУЛЕТКА ИЗМЕРИТЕЛЬНАЯ ДЛИННАЯ "FATMAX" С ЛЕНТОЙ СО СТЕКЛОВОЛОКНОМ 2-34-814, 824

FatMax®



Рулетка измерительная длинная "FatMax" с лентой со стекловолокном.

- 64 нити из стекловолокна для удвоенной прочности ленты
- Лента увеличенной ширины (19 мм) для лучшего считывания показаний
- Рукоятка из двух материалов
- Смотывание ленты с утроенной скоростью благодаря механизму с передаточным соотношением 3:1
- Кольцо на конце ленты для простого ее зацепа или крепления с помощью анкера

STANLEY	Длина, м	Ширина, мм			
2-34-814	30	19,0	X	2	3253562348142
2-34-824	60	19,0	X	2	3253562348241

РУЛЕТКА ИЗМЕРИТЕЛЬНАЯ ДЛИННАЯ "POWERWINDER FIBERGLASS" С ЛЕНТОЙ СО СТЕКЛОВОЛОКНОМ 2-34-772, 775, 777



Рулетка измерительная длинная "PowerWinder Fiberglass" с лентой со стекловолокном.

- Ширина ленты 12,7 мм
- Для обеспечения высокой прочности лента армирована 40 нитями из стекловолокна
- Механизм быстрого сматывания ленты с отношением 3:1 - в 3 раза быстрее
- Лента со стойким к абразивному износу прозрачным покрытием
- Откидной крючок "Tru-Zero" для точных внутренних и внешних измерений
- Кольцо на конце ленты для ее легкого вытяжения и крепления для выполнения измерений
- Мягкая вставка в ручке для комфорта
- Заостренный снизу корпус для удобства фиксации рулетки при выполнении измерений
- Высокопрочный корпус из АБС-пластика
- Класс точности II

STANLEY	Длина, м	Ширина, мм			
2-34-772	30	12,7	X	2	3253562347725
2-34-775	60	12,7	X	2	3253562347756
2-34-777	100	12,7	X	2	3253562347770

STANLEY

РУЛЕТКА ИЗМЕРИТЕЛЬНАЯ ДЛИННАЯ "LONGTAPE FIBERGLASS" С ЛЕНТОЙ СО СТЕКЛОВОЛОКНОМ 2-34-791, 792, 795



Рулетка измерительная длинная "LongTape Fiberglass" с лентой со стекловолокном.

- Ударопрочный корпус из АБС-пластика для стойкости в самых тяжелых условиях работы
- Интегрированный заостренный наконечник для фиксации в грунте для легкого натяжения ленты и измерения
- Ручка из двух материалов: зона из мягкого на ощупь эластомера для большего комфорта
- Лента, армированная стекловолокном: повышенная прочность, уменьшенный коэффициент растяжения
- Белая лента с градуировкой через 2 мм
- Лента не подвержена коррозии, защищена от ультрафиолетового излучения и не проводит электрический ток
- Моющееся покрытие из ПВХ
- Класс точности III
- 2-34-791: 100'/30м
- 2-34-792: 30м
- 2-34-795: 60м

STANLEY	Длина, м	Длина, футы	Ширина, мм			
2-34-791	30	100	12,7	-	2	3253562347916
2-34-792	30	100	12,7	X	2	3253562347923
2-34-795	60	200	12,7	X	2	3253562347954

STANLEY

РУЛЕТКА ИЗМЕРИТЕЛЬНАЯ ДЛИННАЯ "LONGTAPE FIBERGLASS" С ЛЕНТОЙ СО СТЕКЛОВОЛОКНОМ С ЗАКРЫТЫМ КОРПУСОМ 0-34-295:297



Рулетка измерительная длинная "LongTape Fiberglass" с лентой со стекловолокном с закрытым корпусом.

- Ударопрочный корпус из АБС-пластика
- Отверстие в задней стенке корпуса для возможности чистки ленты
- Усиленная лента со стекловолокном, обеспечивающим повышенную прочность и низкий коэффициент растяжения
- Лента не подвержена коррозии, защищена от ультрафиолетового излучения и не проводит электрический ток
- Моющееся покрытие ленты из ПВХ
- Убираемая для транспортировки рукоятка раскладывается для быстрого сматывания ленты
- Класс точности III

STANLEY	Длина, м	Ширина, мм			
0-34-295	10	12,7	X	6	3253560342951
0-34-296	20	12,7	X	6	3253560342968
0-34-297	30	12,7	X	6	3253560342975

STANLEY

РУЛЕТКА ИЗМЕРИТЕЛЬНАЯ ДЛИННАЯ "LONGTAPE FIBERGLASS" С ЛЕНТОЙ СО СТЕКЛОВОЛОКНОМ С ЗАКРЫТЫМ КОРПУСОМ КОМБИНИРОВАННАЯ (МЕТРИЧЕСКАЯ/ДУЙМОВАЯ) 0-34-260



Рулетка измерительная длинная "LongTape Fiberglass" с лентой со стекловолокном с закрытым корпусом комбинированная (метрическая/дюймовая).

- Ударопрочный корпус из АБС-пластика
- Отверстие в задней стенке корпуса для возможности чистки ленты
- Усиленная лента со стекловолокном, обеспечивающим повышенную прочность и низкий коэффициент растяжения
- Лента не подвержена коррозии, защищена от ультрафиолетового излучения и не проводит электрический ток
- Моющееся покрытие ленты из ПВХ
- Убираемая для транспортировки рукоятка раскладывается для быстрого сматывания ленты
- Класс точности III

STANLEY	Длина, м	Длина, футы			
0-34-262	30	100	X	6	3253560342623



Рулетка измерительная длинная погружная.

- Рулетка для измерения уровня жидкости в резервуарах
- МТО-позиция – изготавливается только под заказ

STANLEY	Длина, м	Ширина, мм			
2-34-075	20	13	-	1	3253562340757
2-34-077	30	13	-	1	3253562340771

МЕТРЫ СКЛАДНЫЕ

МЕТР СКЛАДНОЙ ИЗ НЕРЖАВЕЮЩЕЙ СТАЛИ 1-35-331



Метр складной из нержавеющей стали.

STANLEY	Длина, м	Ширина, мм			
1-35-331			-	5	3253561353314

МЕТР СКЛАДНОЙ "GRAVEMAT" МЕТАЛЛИЧЕСКИЙ С ЛАТУННЫМИ ФИКСАТОРАМИ 0,1-35-304, 305



Метр складной "Gravemat" металлический с латунными фиксаторами.

- Изготовлен из алюминиевого сплава и не подвержен коррозии
- Очень прочные латунные фиксаторы
- Точная выгравированная шкала
- Поверхность, не дающая бликов

STANLEY	Длина, м	Ширина, мм			
0-35-304	1	15	X	6	3253560353049
1-35-304	1	15,0	-	12	3253561353048
0-35-305	2	15	X	6	3253560353056
1-35-305	2	15,0	-	12	3253561353055

STANLEY

МЕТР СКЛАДНОЙ "GRAVEMAT" МЕТАЛЛИЧЕСКИЙ С НЕЙЛОНОВЫМИ ФИКСАТОРАМИ 0-35-311, 312



Метр складной "Gravemat" металлический с нейлоновыми фиксаторами.

- Изготовлен из алюминиевого сплава и не подвержен коррозии
- Нейлоново-делриновые пружины позволяют избежать проблем с заеданием, увеличить срок службы и обеспечивают фиксацию очень жестких секций метра
- Точная выгравированная шкала
- Поверхность, не дающая бликов

STANLEY	Длина, м	Ширина, мм			
0-35-311	1	15,0	X	6	3253560353117
0-35-312	2	15,0	X	6	3253560353124

STANLEY

МЕТР СКЛАДНОЙ ПЛАСТМАССОВЫЙ С ПРОДОЛЖИТЕЛЬНЫМ СРОКОМ СЛУЖБЫ ДЛЯ СТОЛЯРА 0-35-445



Метр складной пластмассовый с продолжительным сроком службы для столяра.

STANLEY	Длина, м			
0-35-445	1	X	10	5011284143135

STANLEY

МЕТР СКЛАДНОЙ ИЗ СТЕКЛОВОЛОНА ДЛЯ СТОЛЯРА 0,1-35-320



Метр складной из стекловолокна для столяра.

- Секции, армированные стекловолокном, являются мощными и непроводящими электрический ток
- Поверхность, не дающая бликов
- Петли из эластичного синтетического материала с низким трением

STANLEY	Длина, м	Ширина, мм			
0-35-320	2	15,0	X	6	3253560353209
1-35-320	2	15,0	-	10	3253561353208

STANLEY

МЕТР СКЛАДНОЙ ИЗ АБС-ПЛАСТИКА И СТЕКЛОВОЛОНА 0-35-228, 229



Метр складной из АБС-пластика и стекловолокна.

- 89% - АБС-пластик и 11% - стекловолокно
- 10 секций
- 2 размера: 1 м: сечение каждой из секций 13 x 2,3 мм 2 м: сечение каждой из секций 16 x 3,5 мм
- Полые заклепки
- Двойная пружина в каждом сочленении
- Глубокая градуировка
- Значения, соответствующие десяткам сантиметров, красного цвета
- Одобрение ЕЕС
- Класс точности III

STANLEY	Длина, м	Ширина, мм			
0-35-228	1	13	X	10	3253560352288
0-35-229	2	16	X	10	3253560352295

FatMax®



Метр складной "FatMax" пластмассовый бело-желтого цвета.

STANLEY				
1-35-000		-	12	3253561350009
5-35-000		X	30	3253565350005



Метр складной деревянный бело-желтого цвета.

- Многослойная отделка поверхности
- Верхний слой представляет собой покрытие, не пропускающее ультрафиолетовое излучение
- Поверхность стойка к абразивному износу и отслаиванию
- Стойкий к погодным воздействиям
- Скрытые заклепки
- Соединения со стальными пружинами
- Фрезерованные торцы составных частей
- Латунная фурнитура
- Длина 2 и 3 м
- Двухцветная отделка (бело-желтый)
- Класс точности III

STANLEY	Длина, м	Ширина, мм			
0-35-458	2	17	X	10	3253560354589
0-35-459	3	17	X	10	3253560354596



Метр складной "Wooden Finish" деревянный.

- Многослойная отделка поверхности
- Верхний слой представляет собой покрытие, не пропускающее ультрафиолетовое излучение
- Поверхность стойка к абразивному износу и отслаиванию
- Стойкий к погодным воздействиям
- Скрытые заклепки
- Соединения со стальными пружинами
- Фрезерованные торцы составных частей
- Латунная фурнитура
- Длина 1 и 2 м
- Класс точности III

STANLEY	Длина, м	Ширина, мм			
0-35-454	1	15	X	20	3253560354541
0-35-455	2	15	X	10	3253560354558

ЛИНЕЙКИ

STANLEY

ЛИНЕЙКА С ХОРДОВОЙ ШКАЛОЙ 1-35-333



Линейка с хордовой шкалой.

- Метрическая шкала (600 мм x 19 мм), длина 600 мм, деления через миллиметр и шкала хорд с одной стороны; деления через миллиметр и шкала для измерения длины окружности в миллиметрах – с другой

STANLEY				
1-35-333		-	5	3253561353338

STANLEY

ЛИНЕЙКА ИЗ НЕРЖАВЕЮЩЕЙ СТАЛИ ДВУСТОРОННЯЯ С 2-МЯ МЕТРИЧЕСКИМИ И 2-МЯ ДЮЙМОВЫМИ ШКАЛАМИ ПРЕЦИЗИОННАЯ 0-35-400, 401, 406, 432, 433, 1-35-402



Линейка из нержавеющей стали двусторонняя с 2-мя метрическими и 2-мя дюймовыми шкалами прецизионная.

- Дюймовые шкалы: деления через 1/16, 1/32, 1/64, 1/10, 1/20, 1/50 и 1/100 дюйма
- Метрическая шкала с делениями через 0,5мм
- Инженерная прецизионная линейка из нержавеющей стали с выравненной шкалой

STANLEY	Длина, мм	Ширина, мм			
0-35-400	150	19	X	10	5011284316782
0-35-401	300	25	X	10	5011284326781
0-35-406	1000	25	X	1	3253560354060
1-35-402	600	25	-	1	3253561354021
0-35-432	150	19	X	10	3253560354329
0-35-433	300	25	X	10	3253560354336

STANLEY

ЛИНЕЙКА ИЗ НЕРЖАВЕЮЩЕЙ СТАЛИ ДВУСТОРОННЯЯ С 2-МЯ МЕТРИЧЕСКИМИ И 2-МЯ ДЮЙМОВЫМИ ШКАЛАМИ 0-35-342



Линейка из нержавеющей стали двусторонняя с 2-мя метрическими и 2-мя дюймовыми шкалами.

- Для измерительных и разметочных задач в бытовых целях
- Класс точности II
- Метрическая шкала с делениями через 1 мм
- Дюймовые шкалы: деления через 1/16 (первый дюйм шкалы), а далее через 1/8 дюйма
- Для различных измерительных и разметочных задач
- Варианты исполнения:

- 0-35-342: 600 мм /24' x 25 мм x 1 мм

STANLEY	Длина, мм	Ширина, мм	Толщина, мм			
0-35-342	600	25	1	X	20	3253560353421



Линейка из нержавеющей стали односторонняя с 2-мя метрическими шкалами полужесткая.

- Толщина 1 мм
- Метрическая шкала с делениями через 1мм/0,5мм
- Глубокая гравировка
- Поверхность, не дающая бликов для удобства считывания показаний

STANLEY	Длина, см	Ширина, мм	Толщина, мм			
1-35-556	50	25	0.8	-	5	3253561355561
1-35-558	100	25	0.8	-	5	3253561355585



Линейка из нержавеющей стали двусторонняя с 2-мя метрическими шкалами - гибкая.

- Толщина 0,45 мм
- Шкала с делениями через 1 мм на лицевой поверхности и 0,5 мм с оборотной
- Глубокая гравировка
- Поверхность, не дающая бликов для удобства считывания показаний

STANLEY	Длина, см	Ширина, мм	Толщина, мм			
1-35-522	20	13	0.5	-	10	3253561355226
1-35-524	30	13	0.5	-	10	3253561355240
1-35-536	50	19	0.5	-	5	3253561355363



Метр мерный латунный.

- Метр мерный изготовлен из холоднокатанной латуни с глубоко вытравленной шкалой и цифрами черного цвета
- Потайные отверстия для фиксации метра к прилавку
- 1-35-440* - деления через миллиметр по нижнему краю, значения в сантиметрах
- 1-35-441 - комбинированная шкала: деления через дюйм и восьмые части дюйма по верхнему краю, деления через миллиметр с указанием значений в сантиметрах по нижнему краю, значения 1 м и 1 ярда - в конце шкалы

*Примечание. Снят с производства

STANLEY				
1-35-440		-	5	3253561354403



Штангенциркуль стальной.

- Изготовлен из нержавеющей стали

STANLEY	Длина, мм			
1-35-603	249	-	10	3253561356032

STANLEY**КОЛЕСА ИЗМЕРИТЕЛЬНЫЕ (ОДОМЕТРЫ)****STANLEY****КОЛЕСО ИЗМЕРИТЕЛЬНОЕ "FATMAX" ДИСКОВОЕ 1-77-108****FatMax**

Колесо измерительное "FatMax" дисковое.

- Предназначено для профессионального использования
- Дисковое колесо делает конструкцию более прочной и предотвращает заедание колеса из-за попадания в него различных веток, растений и других предметов
- Размер колеса в окружности - 1 м
- Стальное колесо имеет прочную резиновую накладку, которая предотвращает проскальзывание колеса практически на любых поверхностях
- Стальной корпус и покрытие из порошковой краски обеспечивают прочность и долговечность конструкции
- Механическая часть конструкции надежно защищена от пыли и грязи
- Зубчатый ремень привода
- Высокоточный металлический счетчик от 0 до 9999,99 м имеет большие, хорошо читаемые цифры
- Большой удобный рычаг сброса показаний счетчика
- Удобная рукоятка с пусковым курком начала измерений
- Надежный тормозной механизм не позволяет смещаться колесу от известной точки
- Прочная стальная опора колеса

STANLEY	Высота, мм	Вес, г			
1-77-108	400	3300	-	1	3253561771088

STANLEY**КОЛЕСО ИЗМЕРИТЕЛЬНОЕ "FATMAX" СПИЦЕВОЕ 1-77-109****FatMax**

Колесо измерительное "FatMax" спицевое.

- Спицевое колесо делает конструкцию легкой и удобной в использовании
- Размер колеса в окружности - 1 м
- Стальное колесо имеет прочную резиновую накладку, которая предотвращает проскальзывание колеса практически на любых поверхностях
- Стальной корпус и покрытие из порошковой краски обеспечивают прочность и долговечность конструкции
- Механическая часть конструкции надежно защищена от пыли и грязи
- Зубчатый ремень привода
- Высокоточный металлический счетчик от 0 до 9999,99 м имеет большие, хорошо читаемые цифры
- Большой удобный рычаг сброса показаний счетчика
- Удобная рукоятка с пусковым курком начала измерений
- Надежный тормозной механизм не позволяет смещаться колесу от известной точки
- Прочная опора колеса

STANLEY	Высота, мм	Вес, г			
1-77-109	400	2390	-	1	3253561771095



Колесо измерительное с цифровым счетчиком "DMW40".

- Предназначенное для использования вне помещений, данное прочное измерительное колесо имеет складную конструкцию для удобства хранения, оснащено цифровым счетчиком с функцией запоминания результата измерения
- Измерения при движении как вперед, так и назад
- Автоматический перевод в другие единицы измерения
- Возможность хранения в памяти до 8-ми результатов измерений
- Автоматическое отключение после 2-х минут бездействия
- Возможность отключения питания вручную
- Возможность вызова из памяти последнего показания при автоматическом отключении питания
- Высокопрочная складная металлическая ручка с резиновой накладкой для удобства захвата
- Литое алюминиевое колесо с износостойким резиновым протектором для лучшего качества и продолжительного срока службы
- Откидной упор для вертикального хранения

STANLEY	Единицы измерения			
1-77-176	Метры, сантиметры, футы, футы и дюймы	-	6	3253561771767



Колесо измерительное "MW40M".

- Механический счетчик
- Счетчик с прочным пластмассовым корпусом
- 5-ти разрядный счетчик с кнопкой сброса показаний
- Высокопрочная металлическая складная ручка с резиновой накладкой на рукоятке
- Литое алюминиевое колесо с износостойким резиновым протектором для лучшего качества и продолжительного срока службы
- Складной упор для обеспечения возможности оставить колесо в вертикальном положении

STANLEY	Единицы измерения			
1-77-174	Метры, дециметры	-	6	3253561771743



Колесо измерительное.

- Инструмент для измерения расстояний до 10000 м
- Легкая прочная рама с пистолетной ручкой
- Непроскальзывающее колесо
- Поставляется с защитной нейлоновой сумкой для переноски
- 9-39-037 - упор для измерительного колеса

STANLEY	Единицы измерения			
1-39-037	Дециметры, метры	-	1	3253561390371
9-39-037	-	X	1	

STANLEY**ВЛАГОМЕРЫ****STANLEY**

НОВИНКА

ВЛАГОМЕР "STANLEY" 0-77-030

Влагомер "Stanley".

- ЖК-дисплей с двойной шкалой и графическим отображением результата измерения в виде столбика
- Выполняет измерение влажности древесины от 6% до 44%
- Выполняет измерение влажности строительных материалов от 0.2% до 2.0%
- Компактный (карманного размера)
- Заменяемые измерительные щупы с резьбой
- Ударопрочный корпус
- Автоматическое выключение для экономии заряда элементов питания
- Индикация уровня заряда элементов питания
- Проверка результатов измерений
- Поставляется с защитным чехлом и 3-мя элементами питания типа CR-2032

STANLEY	Подсветка			
0-77-030	зеленый	X	1	3253560770303

STANLEY**ДАЛЬНОМЕРЫ УЛЬТРАЗВУКОВЫЕ И ДЕТЕКТОРЫ НЕОДНОРОДНОСТЕЙ****ДАЛЬНОМЕРЫ УЛЬТРАЗВУКОВЫЕ****STANLEY****ДАЛЬНОМЕР УЛЬТРАЗВУКОВОЙ "INTELLIMEASURE™" 0-77-018**

Дальномер ультразвуковой "IntelliMeasure™".

- Измерение расстояния до 12 м с погрешностью $\pm 0.5\%$
- Вычисление площади: оценка необходимого для работы количества напольного покрытия, краски, обоев и т.д.
- Вычисление объема: оценка для расчета систем отопления/кондиционирования
- Отображение последних трех результатов измерений (не требуется извлечения данных из памяти)
- Требуется элемент питания напряжением 9 В (не входит в комплект поставки)
- Компактный

STANLEY			
0-77-018	X	2	3253560770181

ДЕТЕКТОРЫ СКРЫТЫХ НЕОДНОРОДНОСТЕЙ

STANLEY

ДЕТЕКТОР НЕОДНОРОДНОСТЕЙ "INTELLILASER™ PRO 2" 0-77-500



Детектор неоднородностей "IntelliLaser™ Pro 2".

- Обнаруживает металлические, деревянные объекты и проводники под напряжением
- Яркий лазерный луч позволяет быстро и точно производить разметку и нивелирование
- Отделяемый блок с лазерным излучателем может крепиться к стене на специальной, неоставляющей следа, клеевой мастике, освобождая руки специалиста во время работы
- Лазерный излучатель позволяет формировать луч под любым углом
- Автоматическая калибровка ускоряет процесс работы
- Функция автоотключения прибора экономит заряд батарей
- Корпус выполнен из высокопрочного АБС-пластика
- Функция непрерывного обнаружения проводников под напряжением
- Звуковая сигнализация информирует о нахождении объекта внутри стены
- Жидкокристаллический экран с подсветкой
- Регулируемая глубина обнаружения: 12, 25 и 38 мм
- Специальные площадки используются для крепления устройства к рабочей поверхности
- Подпружиненные площадки для крепления клеевой мастики позволяют скрывать ее в корпусе в процессе позиционирования устройства

STANLEY				
0-77-500		X	2	3253560775001

STANLEY

ДЕТЕКТОР НЕОДНОРОДНОСТЕЙ "FATMAX STUD SENSOR 400" 0-77-730

FatMax®



Детектор неоднородностей "FatMax Stud Sensor 400".

- Используется алгоритм "One Pass™" (один проход) простого и быстрого обнаружения неоднородностей в стенах
- Запатентованный алгоритм нахождения центра неоднородности
- Автоматическое определение наличия напряжения в проводах
- Функция отслеживания направления проводов, находящихся под напряжением
- Автоматическая регулировка глубины обнаружения неоднородностей до 38 мм
- Информативный LCD-дисплей и звуковая сигнализация облегчают поиск неоднородностей

STANLEY				
0-77-730		X	4	3253560777302

STANLEY

ДЕТЕКТОР НЕОДНОРОДНОСТЕЙ "STUD SENSOR 200" 0-77-720



Детектор неоднородностей "Stud Sensor 200".

- Используется алгоритм "One Pass™" (один проход) простого и быстрого обнаружения неоднородностей в стенах
- Определяет наличие напряжения в проводах
- Обнаруживает неоднородности на глубине до 19 мм
- Запатентованный алгоритм нахождения центра неоднородности
- "Агрессивный" промышленный дизайн
- Информативный LCD-дисплей и звуковая сигнализация облегчают поиск неоднородностей

STANLEY				
0-77-720		X	4	3253560777203

STANLEY

МЕТАЛЛОИСКАТЕЛЬ 0-77-445



Металлоискатель.

- Отверстие в корпусе для точной индикации оси прибора (для выполнения отметки карандашом)
- Индикатор обнаружения провода под напряжением (красный светодиод)
- Кнопка включения / отключения детектора проводов под напряжением
- ЖК-дисплей
- Индикатор обнаружения металла (желтый светодиод)
- Кнопка включения / отключения детектора металла
- Переключатель выбора типа металла
- Индикатор малого остаточного заряда элемента питания
- Шкала с индикацией глубины расположения обнаруженного объекта
- Чехол

STANLEY				
0-77-445		X	2	3253560774455

STANLEY

ДЕТЕКТОР НЕОДНОРОДНОСТЕЙ “INTELLISENSOR™ PROMETAL” 0-77-355



Детектор неоднородностей “IntelliSensor™ ProMetal”.

- Определяет положение кромок деревянных или металлических элементов каркаса сквозь гипсокартон и другие распространенные стеновые материалы на глубине до 38 мм
- Звуковой сигнал при обнаружении кромки стойки или балки
- Автоматическое отключение при бездействии для увеличения срока службы элемента питания
- Требуется элемент питания напряжением 9 В (не входит в комплект поставки)
- Компактный

STANLEY				
0-77-355		X	2	3253560773550

STANLEY

ДЕТЕКТОР НЕОДНОРОДНОСТЕЙ “INTELLISENSOR™ PRO” 0-77-255



Детектор неоднородностей “IntelliSensor™ Pro”.

- Обнаруживает деревянные, металлические объекты и проводники под напряжением
- Регулируемая глубина обнаружения: 12, 25 или 38 мм
- Функция непрерывного обнаружения проводников под напряжением
- Легко читаемый жидкокристаллический дисплей
- Функция автоотключения устройства экономит заряд батарей

STANLEY				
0-77-255		X	2	3253560772550



Детектор неоднородностей "IntelliSensor™ Plus 2".

- Регулируемая глубина обнаружения объектов: 12, 25 и 38 мм
- Отдельные светодиоды на индикаторной панели сигнализируют о выбранной глубине обнаружения объектов 12, 25 или 38 мм
- Непрерывное обнаружение проводников под напряжением
- Компактный эргономичный дизайн
- Корпус выполнен из высокопрочного АБС-пластика
- Мягкие на ощупь накладки защищают корпус от повреждений и делают работу с устройством более комфортной
- ASIC (специализированная интегральная схема) – технология обеспечивает повышенные быстродействие и надежность устройства
- Высококонтрастные светодиоды и звуковая сигнализация срабатывают в момент обнаружения края объекта
- Световая и звуковая сигнализации срабатывают одновременно и гарантируют надежное обнаружение объекта

STANLEY				
0-77-115		X	4	3253560771157



Детектор неоднородностей "IntelliSensor™".

- Обнаруживает дерево и металл
- Глубина обнаружения: 19 мм
- Погрешность: +/- 3 мм
- Элемент питания: батарея 9В
- Световая и звуковая сигнализация обнаружения

STANLEY				
0-77-110		X	6	3253560771102



Детектор кабеля "Stanley® IntelliScan".

- Для обнаружения и трассировки подземных коммуникаций
- Во включенном состоянии всегда находится в рабочем режиме для максимальной безопасности
- При включении сразу входит в режим работы с максимальной чувствительностью для безопасного использования
- Автоматическое точное определение местоположения для быстрой локализации проблемного участка
- Звуковая и визуальная индикация
- При использовании с генератором IntelliGen
- Глубина трассировки – до 3м
- Двойной режим активной трассировки на частотах 8 и 33 кГц
- Класс защиты IP54
- Элементы питания в комплекте
- Простой в использовании
- Уникальная функция обеспечивает применение оптимального режима сканирования по умолчанию

STANLEY	Число предметов			
1-77-804	2	-	1	3253561778049

STANLEY

НОВИНКА

ДВУХЧАСТОТНЫЙ ГЕНЕРАТОР СИГНАЛОВ "STANLEY® INTELLIGEN" 1-77-805



Двухчастотный генератор сигналов "Stanley® IntelliGen".

- Выбор частот
- Индуктивный режим и режим с подключением
- Прочный водозащитный кейс
- Пиктографическая инструкция для простоты использования на рабочей площадке
- Индикаторы заряда элементов питания и уровня выходного сигнала
- Частоты: 8 или 33 кГц, по отдельности или одновременно в режиме с подключением
- Дальность действия:
 - с подключением: 250 м
 - в индукционном режиме: 150м
- Класс пыле- и водозащиты IP57 (при закрытой крышке)
- В комплект поставки входит набор соединительных кабелей и зажимов
- Простая и точная трассировка, определение местоположения подземных коммуникаций

STANLEY				
1-77-805		-	1	3253561778056

STANLEY

НОВИНКА

МИНИАНТЕННА ИЗЛУЧАЮЩАЯ "STANLEY® INTELLISONDE" 0-77-806



Миниантенна излучающая "Stanley® IntelliSonde".

- Для использования с генератором "IntelliGen" и детектором "IntelliScan"
- Для трассировки неметаллических подземных сточных и канализационных трубопроводов, а также обнаружения заторов и разрывов

STANLEY				
0-77-806		X	1	3253560778064

STANLEY

НОВИНКА

КАБЕЛЬ СОЕДИНИТЕЛЬНЫЙ "STANLEY® PROPERTY CONNECTION SET" 0-77-807



Кабель соединительный "Stanley® Property Connection Set".

- Для использования с детектором "IntelliScan" и генератором "IntelliGen"
- Для подключения к внутренней электрической сети зданий и для поиска силового кабеля за пределами сооружений

STANLEY				
0-77-807		-	1	3253561778070

STANLEY

НОВИНКА

КЛЕЩИ ИНДУКЦИОННЫЕ "STANLEY® SIGNAL CLAMP" 0-77-809



Клеши индукционные "Stanley® Signal Clamp"

- Для бесконтактной передачи сигнала генератора "IntelliGen" в кабель

STANLEY				
0-77-809		-	1	3253561778094

ЛОКАЦИОННЫЙ КАБЕЛЬ "STANLEY® INTELLIROD" 0-77-808



Локационный кабель "Stanley® IntelliRod"

- Длина кабеля 50 м
- Стекловолоконная оплетка
- Позволяет трассировать неметаллические трубопроводы при использовании с детектором "IntelliScan" и генератором сигналов "IntelliGen"
- Класс пыле- водозащиты IP54

STANLEY	Длина кабеля			
0-77-808	50	-	1	3253561778087

СУМКА "STANLEY® KIT BAG" 1-77-114



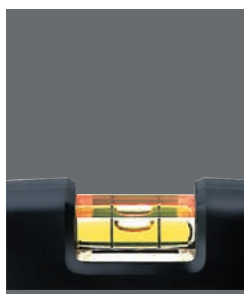
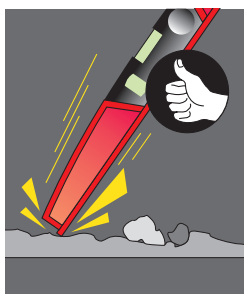
Сумка "Stanley® Kit Bag".

- Предназначена для хранения и транспортировки приборов для поиска подземных коммуникаций и аксессуаров для них

STANLEY				
0-77-114		-	1	3253561778149

УРОВНИ "COMPOSIT" И "FATMAX"

COMPOSIT



УРОВНИ "COMPOSIT" - УДАРОПРОЧНЫЕ

Изготавливаются из литого композитного синтетического материала - небуьющиеся, негнущиеся, с чрезвычайно высоким сопротивлением абразивному износу. Выдерживают весовую нагрузку в 600кг и падение с высоты 3-го этажа. Не подвержены влиянию температурных изменений. Не проводят электрический ток. Представляют собой чрезвычайно долговечную конструкцию.



Встроенные в основание магниты

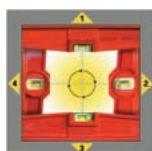
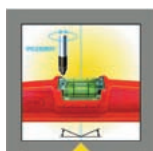
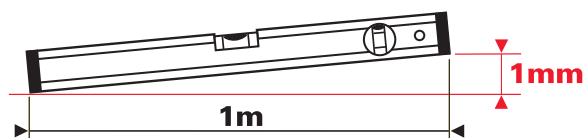


Спиртовые капсулы обеспечивают четкие показания



ПОГРЕШНОСТЬ

Погрешность определяется как угловое расстояние между крайней точкой корпуса уровня и точкой поверхности, уровень которой определяется. Пример: если разместить уровень длиной 1м на идеально горизонтальной поверхности, воздушный пузырек должен быть точно расположен по центру капсулы между рисками. Если воздушный пузырек расположен не точно посередине капсулы, то при заявленной производителем погрешности 1мм/м допускается поднять один из краев уровня на высоту не более 1мм, чтобы выровнять пузырек в капсуле.



Встроенные спиртовые капсулы

УРОВНИ "FATMAX"

С прочным алюминиевым корпусом



Защитные резиновые заглушки



Ручка

ПОЛЕЗНАЯ ИНФОРМАЦИЯ ЛУЧШИЙ УРОВЕНЬ ДЛЯ РАБОТЫ

Бернард Шон, профессиональный строитель



ВЫБОР УРОВНЯ НЕОБХОДИМОЙ ДЛИНЫ

Чем длиннее уровень, тем лучше, особенно если поверхность, которую нужно выставить по уровню, не идеально ровная. Короткий уровень будет следовать рельефу, в то время как длинный позволит выявить и устранить погрешности установки конструкции.

Для кладочных работ и общестроительных задач наилучшим выбором будет уровень "FatMax Xtreme" длиной 1200 мм, а для бетонщиков – длиной 1800 мм. Плотники для отделочных работ могут предпочесть более легкие уровни коробчатого или двутаврового сечения длиной 600 или 900 мм – это идеальный вариант для отделочных работ или, например, установки кухонной мебели.



УРОВНИ КОРОбЧАТОГО СЕЧЕНИЯ

Корпус прямоугольного сечения придает высокую прочность конструкции. Такие уровни оснащены капсулами уровня в акриловых блоках, прошедшими машинную обработку для обеспечения высокой точности, при этом движение пузырька воздуха в них плавное, и он быстро занимает устойчивое положение. Небольшая зона увеличения по центру капсулы облегчает считывание показаний.

УРОВНИ ДВУТАВРОВОГО СЕЧЕНИЯ

Эти уровни имеют меньший вес и часто оснащаются поворотными на 360° капсулами.

СПЕЦИАЛЬНЫЕ УРОВНИ

Уровень "Torpedo FatMax Xtreme" имеет продольную V-образную канавку на рабочей поверхности для удобства установки его на трубы. Идеален для работ по монтажу лесов, также хорош для навески полок, выставления по уровню бытовой техники, например, холодильников.

Магнитные уровни имеют магнитное основание, позволяющее крепить их к стальным поверхностям – идеальны для установки машин, трубопроводов систем кондиционирования и т.д.

Уровни с поворотной в пределах от 0° до 90° капсулой могут использоваться для установки конструкций под углом, например для крыш, дренажных труб и т.д.

ПОЛЕЗНАЯ ИНФОРМАЦИЯ

СОВЕТЫ ПО ПРИМЕНЕНИЮ

Бернард Шон, профессиональный строитель



СОВЕТ 1

Лучшие уровни Stanley имеют высокую точность в любом из 8-ми возможных положений, однако, хорошей привычкой было бы использование одной и той же ориентации уровня для снятия показаний – это позволит обеспечить систематическое получение одинаково точных результатов.

СОВЕТ 2

В конце каждого рабочего дня тщательно очищайте уровень, особенно если он контактировал с ускорителем твердения бетона или со строительным цементным раствором, который мог налипнуть вокруг капсулы уровня, что не позволит в дальнейшем снимать показания.

СОВЕТ 3

Не следует ударять по уровню ручкой молотка или шпателя для выравнивания той или иной поверхности материала.

СОВЕТ 4

При использовании магнитного уровня не оставляйте его без необходимости в вертикальном положении на металлической поверхности, так как он может сползти вниз и упасть. Также очищайте магнитное основание уровня от металлических опилок или стружки, присутствие которых может исказить результаты измерений.

СОВЕТ 5

Повысить возможности уровня можно при использовании его в сочетании с длинной доской для проверки, например, больших площадей залитых бетоном. Возможно, точность при этом будет несколько снижена, но это все равно полезный прием.



УРОВНИ ПРОФЕССИОНАЛЬНЫЕ ДЛЯ НАРУЖНЫХ РАБОТ

STANLEY

УРОВЕНЬ "ANTICHOS TMLH" С 2-МЯ РАБОЧИМИ ПОВЕРХНОСТЯМИ 1-42-251, 252, 253, 254



Уровень "Antichos TMLH" с 2-мя рабочими поверхностями.

- Профессиональный литой алюминиевый уровень
- Две фрезерованные поверхности позволяют использовать любую из них для работы без потери точности
- Массивный корпус из легкого и прочного алюминиевого сплава
- Две капсулы уровня "Antichos Altuglass", практически небульющиеся благодаря защите из двух маленьких неопреновых блоков
- Горизонтальная регулируемая капсула уровня оснащена флюоресцентной подложкой для отличной видимости
- Эпоксидное покрытие, стойкое к ударам и плохим погодным условиям
- Погрешность +/- 1 мм/м

STANLEY	Длина, см	Число капсул			
1-42-251	40	2	-	4	3253561422515
1-42-252	50	2	-	4	3253561422522
1-42-253	60	2	-	4	3253561422539
1-42-254	80	2	-	4	3253561422546

STANLEY

НОВИНКА

УРОВЕНЬ "FATMAX® MALH" МАГНИТНЫЙ С ОДНОЙ РАБОЧЕЙ ПОВЕРХНОСТЬЮ 1-42-421, 422, 423

FatMax®



Уровень "FatMax® MALH" магнитный с одной рабочей поверхностью.

- Новая форма корпуса, обеспечивающая лучший захват для более быстрого и точного считывания показаний
- Увеличенная горизонтальная капсула уровня для повышения точности измерения
- Погрешность +/- 0,5 мм/м
- Фрезерованная рабочая поверхность
- Магниты из редкоземельных элементов

STANLEY	Длина, см			
1-42-421	40	-	4	3253561424212
1-42-422	50	-	4	3253561424229
1-42-423	60	-	4	3253561424236

STANLEY

УРОВЕНЬ "ANTICHOS MALH" - МАГНИТНЫЙ С ОДНОЙ РАБОЧЕЙ ПОВЕРХНОСТЬЮ 1-42-221, 222, 223



Уровень "Antichos MALH" - магнитный с одной рабочей поверхностью.

- Профессиональный уровень с характеристиками, аналогичными уровню "MLH", но оснащенный также магнитным основанием

STANLEY	Длина, см	Число капсул			
1-42-221	40	2	-	4	3253561422218
1-42-222	50	2	-	4	3253561422225
1-42-223	60	2	-	4	3253561422232

STANLEY

НОВИНКА

УРОВЕНЬ "FATMAX® MLH" С ОДНОЙ РАБОЧЕЙ ПОВЕРХНОСТЬЮ 1-42-311, 312, 313, 314, 315, 316

FatMax®



Уровень "FatMax® MLH" с одной рабочей поверхностью.

- Новая форма корпуса, обеспечивающая лучший захват для более быстрого и точного считывания показаний
- Увеличенная горизонтальная капсула уровня для повышения точности измерения
- Погрешность +/- 0,5 мм/м
- Фрезерованная рабочая поверхность

STANLEY	Длина, см			
1-42-311	30	-	4	3253561423116
1-42-312	40	-	4	3253561423123
1-42-313	50	-	4	3253561423130
1-42-314	60	-	4	3253561423147
1-42-315	80	-	4	3253561423154
1-42-316	100	-	4	3253561423161

STANLEY

УРОВЕНЬ "ANTICHOC MLH" С ОДНОЙ РАБОЧЕЙ ПОВЕРХНОСТЬЮ 1-42-211, 212, 213, 214, 215, 216



Уровень "Antichoc MLH" с одной рабочей поверхностью.

- Профессиональный уровень
- Сплошной, практически недеформируемый массивный корпус из алюминиевого сплава
- Погрешность +/- 1 мм/м
- Две капсулы уровня "Antichoc Altuglass", практически небуьющиеся благодаря защите из двух маленьких неопреновых блоков
- Горизонтальная регулируемая капсула уровня оснащена флюоресцентной подложкой для отличной видимости
- Стойкое к абразивному износу и плохим погодным условиям эпоксидное покрытие
- Фрезерованная рабочая поверхность для более высокой точности
- Отверстие для подвешивания при хранении

STANLEY	Длина, см	Число капсул			
1-42-211	30	2	-	4	3253561422119
1-42-212	40	2	-	4	3253561422126
1-42-213	50	2	-	4	3253561422133
1-42-214	60	2	-	4	3253561422140
1-42-215	80	2	-	4	3253561422157
1-42-216	100	2	-	4	3253561422164

STANLEY

УРОВЕНЬ "COMPOSIT" 1-42-460, 461, 462



Уровень "Composit".

- Профессиональный трапецидальный уровень
- Литой корпус из композитного материала: небуьющийся, негнущийся, с чрезвычайно высоким сопротивлением абразивному износу
- Непроводящий электричество материал корпуса
- Две капсулы уровня "Antichoc Altuglass", практически небуьющиеся, незамерзающие
- Погрешность 1 мм / м

STANLEY	Длина, см	Число капсул			
1-42-460	40	2	-	4	3253561424601
1-42-461	50	2	-	4	3253561424618
1-42-462	60	2	-	4	3253561424625

УРОВНИ КОРОбЧАТОГО СЕЧЕНИЯ ДЛЯ НАРУЖНЫХ И ВНУТРЕННИХ РАБОТ

STANLEY

УРОВЕНЬ "FATMAX® XTREME™" МАГНИТНЫЙ 0-43-617, 618, 625, 633, 637, 641, 649, 679

**FatMax®
XTREME™**



Уровень "FatMax® Xtreme™" магнитный.

- Крышки капсул уровня малой кривизны для легкой чистки
- На 20% более прочная конструкция коробчатого сечения
- В 2 раза более мощные магниты из редкоземельных элементов
- Капсулы уровня в прочных сплошных акриловых блоках
- Две фрезерованные рабочие поверхности
- Отверстия для захвата с накладками из двух материалов
- Отлитые поверх корпуса уровня защитные заглушки на торцах уровня
- Накладки на отверстиях для захвата прикреплены винтами к корпусу
- Центральная капсула уровня увеличенного размера
- Высокая точность: погрешность 0,5 мм/м

STANLEY	Длина, дюймы	Длина, см	Число капсул			
0-43-617		40	2	-	4	3253560436179
0-43-618		50	2	-	4	3253560436186
0-43-625	24	60	3	-	4	3253560436254
0-43-633		80	3	-	3	3253560436339
0-43-637	36	90	3	-	3	3253560436377
0-43-641		100	3	-	3	3253560436414
0-43-649	48	120	3	-	3	3253560436490
0-43-679	78	200	3	-	3	3253560436797

STANLEY

УРОВЕНЬ "FATMAX® XTREME™" 0-43-616, 620, 624, 632, 636, 640, 648, 660, 672, 681

**FatMax®
XTREME™**



Уровень "FatMax® Xtreme™".

- Крышки капсул уровня малой кривизны
- На 20% более прочная конструкция коробчатого сечения
- Капсулы уровня в прочных сплошных акриловых блоках
- Две фрезерованные рабочие поверхности
- Отверстия для захвата с накладками из двух материалов
- Отлитые поверх корпуса уровня защитные заглушки на торцах уровня
- Накладки на отверстиях для захвата прикреплены винтами к корпусу
- Центральная капсула уровня увеличенного размера
- Высокая точность: погрешность 0,5 мм/м

STANLEY	Длина, дюймы	Длина, см	Число капсул			
0-43-616		40	2	-	4	3253560436162
0-43-620		50	2	-	4	3253560436209
0-43-624	24	60	3	-	4	3253560436247
0-43-632		80	3	-	3	3253560436322
0-43-636	36	90	3	-	3	3253560436360
0-43-640		100	3	-	3	3253560436407
0-43-648	48	120	3	-	3	3253560436483
0-43-660		150	3	-	3	3253560436605
0-43-672	72	180	3	-	3	3253560436728
0-43-681		200	3	-	3	3253560436810

STANLEY

УРОВЕНЬ "FATMAX® II" МАГНИТНЫЙ 1-43-525, 537, 549

FatMax®



Уровень "FatMax® II" магнитный.

- На 6 мм более высокий корпус по сравнению с продукцией основных конкурентов
- На 6-9 мм более широкий корпус по сравнению с другими уровнями в своем классе
- Наиболее тяжелый уровень в своем классе, что придает ему наивысшую прочность
- Резиновые заглушки на концах уровня защищают уровень в случае падения
- Погрешность +/- 0,5 мм/м
- Одна горизонтальная и две вертикальных капсулы уровня с улучшенным обзором
- Пожизненная гарантия точности
- Центральная капсула уровня "dual view" увеличенного размера
- Два отверстия для захвата с накладками из двух материалов
- Мощные магниты
- Две фрезерованные рабочие поверхности
- Алюминиевый корпус коробчатого сечения

STANLEY	Длина, см	Число капсул			
1-43-525	60	3	-	6	3253561435256
1-43-537	90	3	-	3	3253561435379
1-43-549	120	3	-	3	3253561435492

STANLEY

УРОВЕНЬ "FATMAX® II" 1-43-524, 536, 548, 572

FatMax®



Уровень "FatMax® II".

- На 6 мм более высокий корпус по сравнению с продукцией основных конкурентов
- На 6-9 мм более широкий корпус по сравнению с другими уровнями в своем классе
- Наиболее тяжелый уровень в своем классе, что придает ему наивысшую прочность
- Резиновые заглушки на концах уровня защищают уровень в случае падения
- Погрешность +/- 0,5 мм/м
- Одна горизонтальная и две вертикальных капсулы уровня с улучшенным обзором
- Пожизненная гарантия точности
- Центральная капсула уровня "dual view" увеличенного размера
- Два отверстия для захвата с накладками из двух материалов
- Две фрезерованные рабочие поверхности
- Алюминиевый корпус коробчатого сечения

STANLEY	Длина, см	Число капсул			
1-43-524	60	3	-	1	3253561435249
1-43-536	90	3	-	1	3253561435362
1-43-548	120	3	-	1	3253561435485
1-43-572	180	3	-	1	3253561435720

FatMax®

Уровень "FatMax" с подсветкой.



Подсветка верхней поверхности, а также капсул уровня для удобства работы в условиях низкой освещенности

- Погрешность +/- 0.5 мм/м в нормальном рабочем положении
- Увеличенные капсулы уровня для удобства снятия показаний
- Резиновые заглушки на концах уровня защищают уровень в случае падения
- Гарантия 5 лет

STANLEY	Длина, дюймы	Длина, см	Число капсул			
0-43-518	16	40	2	-	3	3253560435189
0-43-527	24	60	2	-	3	3253560435271
0-43-552	48	120	3	-	3	3253560435523



Уровень "Stanley 2" магнитный.

- Погрешность +/- 0,5 мм/м
- Удобный для чистки корпус
- Торцевые заглушки из АБС-пластика
- Фрезерованная рабочая поверхность
- Алюминиевый корпус коробчатого сечения для прочности и жесткости
- В зависимости от длины, оснащен 2, 3 или 4-мя небыющимися капсулами уровня

STANLEY	Длина, см	Число капсул			
1-42-263	40	2	-	10	3253561422638
1-42-268	50	2	-	10	3253561422683
1-42-269	60	2	-	10	3253561422690
1-42-273	80	2	-	10	3253561422737
1-42-278	100	3	-	10	3253561422782
1-42-286	120	3	-	10	3253561422867
1-42-288	150	4	-	6	3253561422881
1-42-289	180	4	-	6	3253561422898
1-42-290	200	4	-	6	3253561422904

STANLEY

УРОВЕНЬ "STANLEY 2" 1-42-209, 217, 218, 219, 234, 238, 239, 257, 258, 259, 261



Уровень "Stanley 2".

- Ребристый алюминиевый корпус коробчатого сечения для прочности и жесткости
- Алюминиевый корпус
- Фрезерованные рабочие поверхности с эпоксидным покрытием
- В зависимости от длины, оснащён 2, 3 или 4-мя пузырьчатыми капсулами уровня
- Погрешность +/- 0,5 мм/м

STANLEY	Длина, см	Число капсул			
1-42-209	40	2	-	10	3253561422096
1-42-217	50	2	-	10	3253561422171
1-42-218	60	2	-	10	3253561422188
1-42-234	60	3	-	10	3253561422348
1-42-219	80	2	-	10	3253561422195
1-42-238	90	3	-	10	3253561422386
1-42-239	100	3	-	10	3253561422393
1-42-257	120	3	-	10	3253561422577
1-42-258	150	4	-	6	3253561422584
1-42-259	180	4	-	6	3253561422591
1-42-261	200	4	-	6	3253561422614

STANLEY

УРОВЕНЬ "STANLEY 3" 1-42-362, 371, 372, 389, 390, 395, 399



Уровень "Stanley 3" коробчатого сечения.

- Алюминиевый корпус
- Фрезерованные рабочие поверхности с эпоксидным покрытием
- 2 капсулы уровня
- Погрешность +/- 1 мм/м

STANLEY	Длина, см	Число капсул			
1-42-362	30	2	-	20	3253561423628
1-42-371	45	2	-	20	3253561423710
1-42-372	50	2	-	20	3253561423727
1-42-389	60	2	-	10	3253561423895
1-42-390	80	2	-	10	3253561423901
1-42-395	100	2	-	10	3253561423956
1-42-399	120	2	-	10	3253561423994

УРОВНИ ДВУТАВРОВОГО СЕЧЕНИЯ ДЛЯ ВНУТРЕННИХ РАБОТ

STANLEY

НОВИНКА

УРОВЕНЬ "FATMAX I BEAM" МАГНИТНЫЙ 1-43-554, 556, 558

FatMax®



Уровень "FatMax I Beam" магнитный.

- Алюминиевый корпус
- Увеличенная центральная капсула для удобства работы
- Погрешность 0.5 мм/м
- Шкала на верхней поверхности для быстрых измерений
- Верхняя кромка не прерывается над центральной капсулой уровня для удобства разметки
- Торцевые заглушки для поглощения энергии удара при падении
- Карандаш для разметки в комплекте

STANLEY	Длина, см	Длина, футы	Число капсул			
1-43-554	60	1.96	3	-	3	3253561435546
1-43-556	120	3.93	3	-	3	3253561435560
1-43-558	200	6.56	3	-	3	3253561435584

STANLEY

НОВИНКА

УРОВЕНЬ "FATMAX I BEAM" 1-43-553, 555, 557

FatMax®



Уровень "FatMax I Beam".

- Алюминиевый корпус
- Увеличенная центральная капсула для удобства работы
- Погрешность 0.5 мм/м
- Шкала на верхней поверхности для быстрых измерений
- Верхняя кромка не прерывается над центральной капсулой уровня для удобства разметки
- Мягкие торцевые вставки для поглощения энергии удара при падении
- Карандаш для разметки в комплекте

STANLEY	Длина, см	Длина, футы	Число капсул			
1-43-553	60	1.96	3	-	3	3253561435539
1-43-555	120	3.93	3	-	3	3253561435553
1-43-557	180	5.90	3	-	3	3253561435577

STANLEY

УРОВЕНЬ "STANLEY 180" 1-42-919, 920, 921, 922, 923



Уровень "Stanley 180".

- Легкий алюминиевый корпус двутаврового сечения
- 3 капсулы уровня:
 - 1 х центральная капсула с обзором сверху
 - 1 х установленная вертикально
 - 1 х поворотная на 180° с двойной шкалой от 0° до 90° и с шагом 10°
- Поглощающие энергию удара заглушки на торцах корпуса для обеспечения сохранения точности уровня при его случайных падениях
- Погрешность 1,5 мм / 1 м

STANLEY	Длина, см	Число капсул			
1-42-919	40	2	-	6	3253561429194
1-42-920	60	3	-	6	3253561429200
1-42-921	80	3	-	6	3253561429217
1-42-922	100	3	-	6	3253561429224
1-42-923	120	3	-	6	3253561429231

STANLEY

УРОВЕНЬ ПЛАСТМАССОВЫЙ "FOAMCAST" 1-42-471, 474, 475, 476



Уровень пластмассовый "Foamcast".

- Легкая ударопрочная конструкция двутаврового сечения из АБС-пластика, выполненная методом инжекционного литья
- Погрешность 2 мм / 1 м
- 3 капсулы уровня: горизонтальная, вертикальная и установленная под углом 45°

STANLEY	Длина, см	Число капсул			
1-42-474	30	3	-	10	3253561424748
1-42-475	45	3	-	6	3253561424755
1-42-476	60	3	-	6	3253561424762
1-42-471	120	3	-	6	3253561424717

УРОВНИ КОМПАКТНЫЕ "TORPEDO"

STANLEY

УРОВЕНЬ "FATMAX® XTREME™ TORPEDO" МАГНИТНЫЙ 0-43-609

FatMax®
XTREME™



Уровень "FatMax® Xtreme™ Torpedo" магнитный.

- Капсулы уровня в прочных сплошных акриловых блоках
- Одна поворотная на 180° капсула уровня
- Деления на шкале поворотной капсулы через 2°
- Литой алюминиевый корпус
- Магниты из редкоземельных элементов
- Продольная канавка на рабочей поверхности для удобства расположения на трубах
- Скругленная поверхность
- Увеличенная центральная капсула уровня
- 3 капсулы уровня (горизонтальная, вертикальная и поворотная)
- 10-ти летняя гарантия на точность уровня
- Погрешность +/- 0,5 мм/м
- Длина 25 см

STANLEY	Длина, см	Число капсул			
0-43-609	25	3	X	6	3253560436094

STANLEY

НОВИНКА

УРОВЕНЬ "FATMAX® TORPEDO" МАГНИТНЫЙ 0-43-603

FatMax®



Уровень "FatMax® Torpedo" магнитный.

- Литой алюминиевый корпус для максимальной прочности
- Капсулы уровня в прочных сплошных акриловых блоках
- Погрешность +/- 0,5 мм/м
- Увеличенная центральная капсула уровня
- Магниты из редкоземельных элементов для надежного закрепления на металлических поверхностях

STANLEY	Длина, см	Число капсул			
0-43-603	22	3	X	6	3253560436032

УРОВНИ "TORPEDO SHOCKPROOF" С ПЛАСТМАССОВЫМ КОРПУСОМ И АЛЮМИНИЕВОЙ РАБОЧЕЙ ПОВЕРХНОСТЬЮ 0-43-510, 511, 512



Уровни "Torpedo Shockproof" с пластмассовым корпусом и алюминиевой рабочей поверхностью.

- Прочное алюминиевое экструдированное основание с V-образной канавкой для использования при установке труб
- Три хорошо заметные капсулы уровня: горизонтальная, вертикальная и установленная под углом 45°
- Ударопрочная центральная капсула уровня
- Резиновые заглушки на концах уровня защищают уровень в случае падения
- Магнитное основание (43-511 и 43-512): для возможности контролировать уровень без помощи рук при работе с металлическими конструкциями, а также с трубами
- Подсветка (43-512) - для удобства считывания показаний в темных местах

STANLEY	Длина, см	Число капсул			
0-43-510	23	3	X	6	3253560435103
0-43-511	23	3	X	6	3253560435110
0-43-512	23	3	X	6	3253560435127

УРОВЕНЬ "TORPEDO" С ПЛАСТМАССОВЫМ КОРПУСОМ 0-42-264, 291

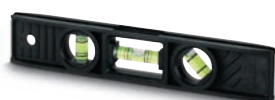


Уровень "Torpedo" с пластмассовым корпусом.

- Корпус из АБС-пластика, выполненный методом инжекционного литья, для высокой прочности
- 3 капсулы уровня: горизонтальная, вертикальная и установленная под углом 45°
- 0-42-291 - с магнитным основанием

STANLEY	Длина, дюймы	Длина, см	Число капсул			
0-42-264	9	23	3	X	6	3253560422646
0-42-291	8	20	3	X	6	3253560422912

УРОВЕНЬ "TORPEDO" ИЗ АБС-ПЛАСТИКА 0-42-294



Уровень "Torpedo" из АБС-пластика.

- Высокопрочный корпус из АБС-пластика, выполненный методом инжекционного литья
- 3 капсулы уровня: горизонтальная, вертикальная и установленная под углом 45°

STANLEY	Длина, дюймы	Длина, см	Число капсул			
0-42-294	8	20	3	X	6	3253560422943

УРОВНИ "TORPEDO" С ЛИТЫМ АЛЮМИНИЕВЫМ КОРПУСОМ 0-42-465



Уровни "Torpedo" с литым алюминиевым корпусом.

- Три капсулы уровня: горизонтальная, вертикальная и установленная под углом 45°
- Магнитное основание, идеально для работы со стальными конструкциями
- Прочный и легкий алюминиевый корпус
- Защищенная от ударов центральная капсула уровня

STANLEY	Длина, дюймы	Длина, см	Число капсул			
0-42-465	9	23	3	X	6	3253560424657

STANLEY

УРОВЕНЬ "GP" 1-42-799, 802, 804



Уровень "GP".

- Трапецидальный уровень Т-образного сечения
- Легкий алюминиевый экструдированный корпус
- Фрезерованная рабочая поверхность для более высокой точности
- 2 надежные капсулы уровня: горизонтальная и вертикальная
- Ярко-желтое для лучшей заметности легко очищаемое эпоксидное покрытие
- Погрешность 2 мм / 1 м

STANLEY	Длина, см	Число капсул			
1-42-799	25	2	-	5	3253561427992
1-42-802	40	2	-	5	3253561428029
1-42-804	60	2	-	5	3253561428043

УРОВНИ СПЕЦИАЛЬНЫЕ

STANLEY

ЖИДКОСТНЫЙ УРОВЕНЬ "COMPULEVEL" ЭЛЕКТРОННЫЙ 1-35-100



Жидкостный уровень "Compulevel" электронный.

- Используется для измерения перепадов высот
- Область охвата по горизонтали: 60 м в диаметре (30-метровый кабель)
- Область охвата по вертикали: 12 м (± 6 м) и бесконечная при использовании функции "отчет" ("report")
- Погрешность повторных измерений: ± 3 мм
- Емкость памяти: 137 последних измерений
- Температурный диапазон хранения: -40° ... +70°
- Емкости 9В-батареи хватает на 60 часов непрерывной работы
- Режим экономии заряда батареи - через 4 минуты бездействия питание автоматически отключается
- Прибор выполнен из высокопрочного материала для использования в полевых условиях и практически не требует обслуживания
- Функция "захват" ("hold") позволяет производить измерения в труднодоступных местах, где прямое снятие показаний измерений невозможно
- Контроль уклона позволяет использовать устройство при сооружении дренажных систем и в любых других случаях, где требуется контроль уклона конструкций
- Вычислительные функции (нахождение минимума, максимума, среднего значения) позволяют быстро решать многие строительные задачи: расчет расхода бетона, нивелирование и др.
- Быстрый и точный контроль перепада высот позволяет использовать устройство на всех этапах строительства
- Возможность нивелирования - привязка всех уровней к одной точке (нулевой) - стены больше не помеха!
- Измерения легко выполняются одним оператором
- Не требует штатива и сложной настройки
- Высокотехнологичен, имеет низкую стоимость, обеспечивает быструю работу, прост в обращении
- Никогда не требует калибровки в лабораторных условиях
- Автокалибровка прибора занимает менее 1 минуты
- В комплекте имеется телескопическая штанга
- 2 металлических штыря для фиксации устройства
- Легко читаемый жидкокристаллический дисплей с крупными цифрами
- Удобный отсек для хранения измерительного модуля
- Механизм сматывания удлинительного кабеля
- Возможность подсоединения устройства к компьютеру расширяет возможности устройства по запоминанию показаний измерений

STANLEY				
1-35-100		-	1	3253561351006



Градуированные корпуса для водяного уровня.

- Два прозрачных корпуса для гидроуровня, выполненные методом инжекционного литья, со шкалой (120 мм)

STANLEY	Длина, мм			
0-42-430	120	X	6	3253560424305



Уровень профессиональный "JM 50 Antichoc".

- Профессиональный градиентный уровень
- Прямое считывание углов со шкалы, градуированной в градусах, долях и процентах
- Массивный литой корпус из алюминиевого сплава
- Одна капсула уровня "Antichoc Altuglass", практически небуьющаяся благодаря защите из двух маленьких неопреновых блоков, защищена от замерзания
- Высокопрочное эпоксидное покрытие
- Поставляется в деревянном футляре для защиты и хранения

STANLEY	Длина, см	Число капсул			
1-42-262	50	1	-	1	3253561422621



Уровень для кирпичной кладки (правило).

- Алюминиевый корпус
- Накладки в отверстиях для захвата и торцевые заглушки из АБС-пластика
- Два отверстия для захвата на расстоянии 1 м друг от друга для удобства использования (для 42-323)
- Вертикальная капсула уровня установлена в держателе из АБС-пластика, который винтами закреплен в корпусе
- Горизонтальная капсула уровня установлена в держателе из АБС-пластика

STANLEY	Длина, см	Ширина, см	Высота, мм	Число капсул			
1-42-322	150	10	180	2	-	30	3253561423222
0-42-322	150	10	180	2	X	5	3253560423223
1-42-323	200	10	180	2	-	30	3253561423239
0-42-323	200	10	180	2	X	5	3253560423230


STANLEY

УРОВЕНЬ ДЛЯ УСТАНОВКИ СТОЕК МАГНИТНЫЙ 0-47-720



Уровень для установки стоек магнитный.

- Встроенные магниты для размещения на металлических стойках и поверхностях
- Закрытые капсулы уровня уменьшают риск повреждения при транспортировке и использовании
- Складная конструкция для удобства хранения и перемещения
- Встроенный отсек для хранения мелких предметов, например, винтов, гвоздей, маркеров и т.п
- Конструкция может быть раскрыта на любой угол от 0° до 180°
- Возможность закрепления на любой опоре, в том числе неметаллической, благодаря имеющемуся регулируемому резиновому жгуту

STANLEY	Число капсул			
0-47-720	3	X	4	3253560477202




STANLEY

УРОВЕНЬ ПОДВЕСНОЙ 0-42-287



Уровень подвесной.

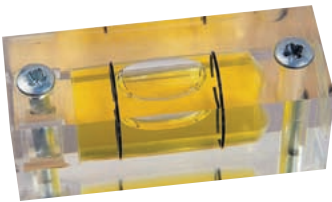
- Подвесной уровень
- Легкий алюминиевый корпус с крючками для подвеса
- Полезен для установки уровня на больших расстояниях, там, где точность не имеет первостепенного значения
- Идеален для ландшафтной архитектуры

STANLEY	Длина, мм	Длина, дюймы	Число капсул			
0-42-287	80	3 1/4	1	X	6	3253560422875

ЗАПЧАСТИ

STANLEY

ЗАПАСНАЯ КАПСУЛА УРОВНЯ "MLH" 1-42-451



Запасная капсула уровня "MLH".

- Прямоугольные запасные капсулы А40 для уровней моделей MLH, MALH и TMLH, небьющиеся, реверсивные, незамерзающие

STANLEY			
0-42-451	X	6	3253560424510

**РЕЖУЇЦІ
ЗАЖИМН
ИНСТРУМ**



И
И
ОИ
ЕНТ

STANLEY®

“

Ножи с выдвижным лезвием каждый день находят многочисленные применения на рабочей площадке: резка коврового покрытия, вскрытие упаковок, нанесение отметок и разметки и т.д. Профессионалы предпочитают носить их в кармане для быстрого доступа. Проблема состоит в том, что ножи имеют длинный корпус и могут быть неудобны для ношения в карманах, а также часто выскальзывают из них и теряются. Мы разработали первый складной нож с выдвижным лезвием. Он делает все, что и обычный нож, но при этом удобен для ношения в кармане и его труднее потерять.

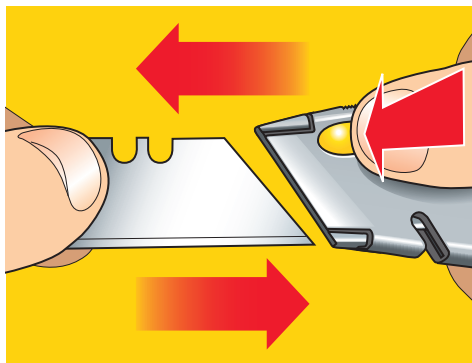
”



НОЖИ С ВЫДВИЖНЫМИ ЛЕЗВИЯМИ

ЗАМЕНА ЛЕЗВИЯ

Быстрая замена лезвия без использования дополнительных инструментов возможна у большинства ножей Stanley.



ЗАПАСНОЙ КАРТРИДЖ

Большинство ножей Stanley имеют встроенный картридж для запасных лезвий.

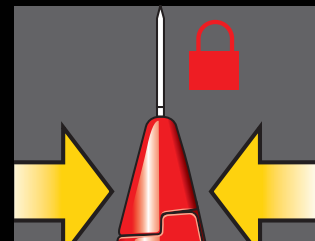


ФИКСАТОР

Дополнительно фиксирует лезвие для оптимальной безопасности.

НОЖИ С КАРТРИДЖЕМ С ЛЕЗВИЯМИ С ОТЛАМЫВАЕМЫМИ СЕГМЕНТАМИ

Ножи 10-380 и 10-480 оснащены встроенным картриджем с 18-мм лезвиями с отламываемыми сегментами и автоматической системой замены лезвия.



ЗАМКОВАЯ СИСТЕМА INTERLOCK

Эксклюзивная замковая система блокировки Stanley надежно фиксирует лезвие ножа.



ИНТЕГРИРОВАННЫЙ РЕЗАК БИЧЕВЫ

Функционирует, когда лезвие полностью убрано в корпус ножа.



для оптимального комфорта

МОДЕЛИ НОЖЕЙ С ФИКСИРОВАННЫМИ И ВЫДВИЖНЫМИ ЛЕЗВИЯМИ

МОДЕЛЬ	ИЗОБРАЖЕНИЕ	МЕТАЛЛИЧЕСКИЙ КОРПУС	ПОКРЫТИЕ DYNAGRIP	ИНТЕГРИРОВАННЫЙ КАРТРИДЖ ДЛЯ СМЕННЫХ ЛЕЗВИЙ	ЗАПАСНЫЕ ЛЕЗВИЯ В КОМПЛЕКТЕ	ЗАМКОВАЯ СИСТЕМА	НОЖИ С ВЫДВИЖНЫМ ЛЕЗВИЕМ
10-122 TITAN		•		•	•	•	
10-788 INSTANT CHANGE		•	•	•	•	•	
10-819 FATMAX XTREME		•		•	•	•	
10-778 FATMAX		•	•	•	•	•	
10-499 499		•		•	•	•	
10-020 INTERLOCK		•		•		•	
10-189 БЕЗОПАСНЫЙ		•		•			
10-099 99 E		•		•		•	
10-088 ABS				•	•	•	
10-810 QUICKSLIDE		•			•	•	

МОДЕЛЬ	ИЗОБРАЖЕНИЕ	МЕТАЛЛИЧЕСКИЙ КОРПУС	ПОКРЫТИЕ DYNAGRIP	ИНТЕГРИРОВАННЫЙ КАРТРИДЖ ДЛЯ СМЕННЫХ ЛЕЗВИЙ	ЗАПАСНЫЕ ЛЕЗВИЯ В КОМПЛЕКТЕ	ЗАМКОВАЯ СИСТЕМА	НОЖИ С ФИКСИРОВАННЫМ ЛЕЗВИЕМ
10-550 TITAN		•		•	•	•	
10-818 FATMAX XTREME		•		•	•	•	
10-780 FATMAX		•	•	•	•	•	
10-010 INTERLOCK		•		•		•	
10-199 199E		•		•		•	
10-299 299		•		•		•	

ПОЛЕЗНАЯ ИНФОРМАЦИЯ ЛУЧШИЙ НОЖ ДЛЯ РАБОТЫ

Жак Ван Хи, плотник



Создатели знаменитых ножей Stanley предлагают наиболее полный ассортимент, включая ножи с фиксированным, выдвижным лезвием, а также с лезвием с отламываемыми сегментами; новые модели с инновационными решениями для удовлетворения запросов профессиональных строителей.

НОЖИ С ФИКСИРОВАННЫМ ЛЕЗВИЕМ

Предназначены для использования со всеми лезвиями Stanley для отделочных работ. Разработаны для тяжелых режимов работы. Хотя лезвие в этих ножах фиксировано, большинство моделей имеют конструкцию с быстрой заменой лезвия.



НОЖИ С ВЫДВИЖНЫМ ЛЕЗВИЕМ

Совместимы с большинством лезвий для отделочных работ. Имеют те же рабочие показатели, что и ножи с фиксированным лезвием, при этом лезвие может выдвигаться в корпус ножа для обеспечения безопасного хранения.



НОЖИ С СЕГМЕНТИРОВАННЫМ ЛЕЗВИЕМ 18, 25 ММ

Ножи с лезвием шириной 18 и 25 мм идеальны для работы с материалами, налипающими на лезвие. Лезвие с отламываемыми сегментами всегда могут предложить чистую острую кромку, при этом они достаточно прочны для приложения к ним во время работы большого усилия без риска отделения сегментов.



НОЖИ С СЕГМЕНТИРОВАННЫМ ЛЕЗВИЕМ 9 ММ

Ножи с лезвием шириной 9 мм идеальны для резания тонких листовых материалов. Более тонкие лезвия таких ножей более удобны для работы с деликатными материалами и для поделочных работ.



НОЖИ ДЛЯ ПОДЕЛОЧНЫХ РАБОТ, СПОРТИВНЫЕ И КАРМАННЫЕ НОЖИ

Расширенный ассортимент этих ножей идеален для широкого круга задач.



ПОЛЕЗНАЯ ИНФОРМАЦИЯ СОВЕТЫ ПО ПРИМЕНЕНИЮ

Жак Ван Хи, плотник



СОВЕТ 1

Выбирайте лезвие, наилучшим образом подходящее для Вашей работы. Более тонкие лезвия позволяют резать листовый материал с меньшим усилием.

СОВЕТ 2

Более толстые лезвия прочнее, они идеальны для резания, например, коврового покрытия, когда, возможно, потребуется приложить некоторое боковое усилие.

СОВЕТ 3

Для предотвращения задигов на разрезаемом материале всегда используйте острое лезвие и располагайте его под небольшим углом к поверхности материала.

СОВЕТ 4

Для резки влажной бумаги и пластиковой пленки следует применять лезвие с выпуклой режущей кромкой, при использовании лезвия с прямой кромкой, его следует располагать под малым углом к поверхности.

СОВЕТ 5

Для резания тонких материалов используйте коврик для резки.

СОВЕТ 6

Для резки с использованием стальной направляющей желательно пользоваться линейкой с изогнутым профилем с каналом для защиты пальцев.

СОВЕТ 7

При резке стопки листового материала предпочтительнее выполнить большее количество легких резов, чем малое, но с большим усилием.

ЛУЧШЕЕ ЛЕЗВИЕ ДЛЯ ВАШЕЙ РАБОТЫ

В дополнение к лезвиям общего назначения, прилагаемым к каждому ножу Stanley, предлагается новая линейка лезвий FatMax.

Эти лезвия разработаны для достижения более продолжительного срока службы при сохранении режущей способности, при сопротивлении на излом 35 кг.



БЕЗОПАСНОСТЬ

- Задвиньте лезвие внутрь корпуса ножа или, в случае ножа с фиксированным лезвием, извлеките его (лезвие), когда нож не в работе.
- При резке со стальной линейкой в качестве направляющей, держите пальцы дальше от ее кромки.
- Всегда храните ножи в местах, недоступных для детей.

ГЛАВНЫЙ СОВЕТ

Заменяйте лезвие, как только оно теряет свою остроту – для предотвращения повреждения материала и снижения прилагаемого усилия.

STANLEY**НОЖИ****НОЖИ С ЛЕЗВИЕМ С ОТЛАМЫВАЮЩИМИСЯ СЕГМЕНТАМИ****STANLEY****НОЖ С ЛЕЗВИЕМ ШИРИНОЙ 25 ММ С ОТЛАМЫВАЮЩИМИСЯ СЕГМЕНТАМИ "FATMAX® XL™" 0-10-820****FatMax®
XTREME™**

Нож с лезвием шириной 25 мм с отламывающимися сегментами "FatMax® XL™".

- Цельнометаллический высокопрочный корпус, защищенный от коррозии
- Удлиненный корпус допускает хват двумя руками в случаях, требующих приложения большого усилия при резании
- Ребристая поверхность рукоятки для лучшего хвата и предотвращения проскальзывания в руке во время работы
- Лезвие увеличенной толщины - необходимо для тяжелых режимов работы с большими нагрузками
- Направляющая лезвия из нержавеющей стали - плавное выдвижение и втягивание лезвия
- Интегрированное приспособление для безопасного и удобного отламывания сегментов лезвия

STANLEY	Ширина лезвия, мм	Длина, мм			
0-10-820	25	210	X	6	3253560108205

STANLEY**НОВИНКА****НОЖ "FATMAX CARTRIDGE" КАССЕТНЫЙ С 25-ММ ЛЕЗВИЕМ С ОТЛАМЫВАЮЩИМИСЯ СЕГМЕНТАМИ 0-10-486****FatMax®**

Нож "FatMax Cartridge" кассетный с 25-мм лезвием с отламывающимися сегментами.

- Очиститель лезвия
- Съемный элемент для отламывания сегментов лезвия для быстрого и безопасного отделения изношенных сегментов
- Картридж из нержавеющей стали для хранения до 4 лезвий в корпусе ножа, с надежной конструкцией, обеспечивает легкое скольжение лезвия
- Быстрая замена лезвия
- Корпус из двух материалов для удобства в работе и надежного контроля инструмента
- Автоматическая блокировка лезвия для безопасной работы

STANLEY	Ширина лезвия, мм	Длина, мм			
0-10-486	25	215	X	6	3253560104863

STANLEY**НОВИНКА****НОЖ "FATMAX" С 25-ММ ЛЕЗВИЕМ С ОТЛАМЫВАЮЩИМИСЯ СЕГМЕНТАМИ 0-10-431****FatMax®**

Нож "FatMax" с 25-мм лезвием с отламывающимися сегментами.

- Литой оцинкованный корпус обеспечивает высокую прочность и продолжительный срок службы
- Тонкий корпус ножа позволяет лучше контролировать процесс резания
- Механизм автоблокировки лезвия позволяет легко регулировать длину и одновременно прочно фиксировать лезвие при работе
- Рифленая поверхность корпуса ножа предотвращает проскальзывание
- Интегрированное приспособление для безопасного и удобного отламывания сегментов лезвия
- Удобный карманный зажим
- Быстрая замена лезвия

STANLEY	Ширина лезвия, мм	Длина, мм	Вес, г			
0-10-431	25	195	210	X	4	3253560104313



Нож "DynaGrip" с 25-мм лезвием с отламывающимися сегментами.

- Держатель лезвия и направляющая из нержавеющей стали для увеличения срока службы и прочности изделия
- Лезвие фиксируется с помощью колеса с насечкой для повышения безопасности и точности работы
- Корпус из двух материалов "DynaGrip" оптимален с точки зрения эргономики и надежности захвата инструмента
- Лезвие шириной 25 мм и толщиной 0,7 мм, специально предназначенное для интенсивной работы, имеет 7 сегментов
- Поставляется с одним лезвием

STANLEY	Ширина лезвия, мм	Длина, мм			
0-10-425	25	180	X	6	3253560104252
1-10-425	25	180	-	6	3253561104251



Профессиональный нож "Titan" с лезвием шириной 18 мм с отламывающимися сегментами.

- Высокопрочный алюминиевый корпус
- Латунное колесо для надежной фиксации лезвия
- Петля для открывания корпуса, расположенная в его задней части и колесо фиксации лезвия обеспечивают быструю замену лезвия без использования какого-либо инструмента

STANLEY	Ширина лезвия, мм	Длина, мм			
0-10-218	18	180	X	6	3253560102180

FatMax



Нож "FatMax Cartridge" кассетный с 18-мм лезвием с отламывающимися сегментами.

- Очиститель лезвия
- Съемный элемент для отламывания сегментов лезвия для быстрого и безопасного отделения изношенных сегментов
- Кассета из нержавеющей стали для хранения до 6 лезвий в корпусе ножа
- Быстрая замена лезвия
- Корпус из двух материалов для удобства в работе и надежного контроля инструмента
- Автоматическая блокировка лезвия для безопасной работы
- Поставляется в комплекте с лезвиями "FatMax"

STANLEY	Ширина лезвия, мм	Длина, мм			
0-10-481	18	180	X	6	3253560104818
1-10-481	18	180	-	6	3253561104817

STANLEY

НОВИНКА

НОЖ "FATMAX" С 18-ММ ЛЕЗВИЕМ С ОТЛАМЫВАЮЩИМИСЯ СЕГМЕНТАМИ 0-10-421

FatMax®



Нож "FatMax" с 18-мм лезвием с отламывающимися сегментами.

- Литой оцинкованный корпус обеспечивает высокую прочность и продолжительный срок службы
- Тонкий корпус ножа позволяет лучше контролировать процесс резания
- Механизм автоблокировки лезвия позволяет легко регулировать длину и одновременно прочно фиксировать лезвие при работе
- Рифленая поверхность корпуса ножа предотвращает проскальзывание
- Интегрированное приспособление для безопасного и удобного отламывания сегментов лезвия
- Удобный карманный зажим
- Быстрая замена лезвия
- 8 режущих кромок гарантируют эффективную и аккуратную работу

STANLEY	Ширина лезвия, мм	Длина, мм	Вес, г			
0-10-421	18	155	140	X	6	3253560104214

STANLEY

НОЖ "FATMAX CARTRIDGE" КАССЕТНЫЙ С 9-ММ ЛЕЗВИЕМ С ОТЛАМЫВАЮЩИМИСЯ СЕГМЕНТАМИ 0-10-475

FatMax®



Нож "FatMax Cartridge" кассетный с 9-мм лезвием с отламывающимися сегментами.

- Очиститель лезвия
- Съёмный элемент для отламывания сегментов лезвия для быстрого и безопасного отделения изношенных сегментов
- Картридж из нержавеющей стали для хранения до 6 лезвий в корпусе ножа
- Быстрая замена лезвия
- Корпус из двух материалов для удобства в работе и надежного контроля инструмента

STANLEY	Ширина лезвия, мм	Длина, мм			
0-10-475	9	138	X	6	3253560104757

STANLEY

НОВИНКА

НОЖ "FATMAX" С 9-ММ ЛЕЗВИЕМ С ОТЛАМЫВАЮЩИМИСЯ СЕГМЕНТАМИ 0-10-411

FatMax®



Нож "FatMax" с 9-мм лезвием с отламывающимися сегментами.

- Литой оцинкованный корпус обеспечивает высокую прочность и продолжительный срок службы
- Тонкий корпус ножа позволяет лучше контролировать процесс резания
- Механизм автоблокировки лезвия позволяет легко регулировать длину и одновременно прочно фиксировать лезвие при работе
- Рифленая поверхность корпуса ножа предотвращает проскальзывание
- Интегрированное приспособление для безопасного и удобного отламывания сегментов лезвия
- Удобный карманный зажим
- Быстрая замена лезвия
- 13 режущих кромок гарантируют эффективную и аккуратную работу

STANLEY	Ширина лезвия, мм	Длина, мм			
0-10-411	9	135	X	6	3253560104115

НОЖ "DYNAGRIP" КАССЕТНЫЙ С 18-ММ ЛЕЗВИЯМИ С ОТЛАМЫВАЮЩИМИСЯ СЕГМЕНТАМИ 0,1-10-480



Нож "Dynagrip" кассетный с 18-мм лезвиями с отламывающимися сегментами и автоматической подачей лезвия.

- Прочный эргономичный корпус выполнен из двух материалов
- Отсек для хранения до 6-ти стандартных или 5-ти лезвий увеличенной толщины
- Самоблокирующий движок
- Система фиксирования лезвия во время резания с помощью колеса с насечкой
- Металлическая направляющая для лезвия
- Качество профессионального инструмента

STANLEY	Ширина лезвия, мм	Длина, мм			
0-10-480	18	175	X	6	3253560104801
1-10-480	18	175	-	6	3253561104800

НОЖ "INTERLOCK" С 18-ММ ЛЕЗВИЕМ С ОТЛАМЫВАЮЩИМИСЯ СЕГМЕНТАМИ 0,1,4-10-018



Нож "Interlock" с 18-мм лезвием с отламывающимися сегментами.

- Высокопрочный металлический корпус
- Эргономичная форма, исключающая проскальзывание в руке
- Эффективная блокировка лезвия с использованием винта в задней части корпуса

STANLEY	Ширина лезвия, мм	Длина, мм			
0-10-018	18	165	X	12	3253560100186
1-10-018	18	165	-	12	3253561100185
4-10-018	18	165	-	60	3253564100182

НОЖ "INTERLOCK" С 9,5-ММ ЛЕЗВИЕМ С ОТЛАМЫВАЮЩИМИСЯ СЕГМЕНТАМИ 0-10-095



Нож "Interlock" с 9,5-мм лезвием с отламывающимися сегментами.

- Высокопрочный металлический корпус
- Эргономичная форма, исключающая проскальзывание в руке
- Эффективная блокировка лезвия с использованием винта в задней части корпуса

STANLEY	Ширина лезвия, мм	Длина, мм			
0-10-095	9,5	135	X	12	3253560100957

НОЖ "DYNAGRIP MPO" С 18-ММ ЛЕЗВИЕМ С ОТЛАМЫВАЮЩИМИСЯ СЕГМЕНТАМИ 0,1-10-418



Нож "Dynagrip MPO" с 18-мм лезвием с отламывающимися сегментами.

- Каретка держателя лезвия и направляющая лезвия изготовлены из нержавеющей стали
- Эргономичная рукоятка с покрытием из мягкого эластомера
- Система фиксации лезвия с колесом для большей безопасности при резании

STANLEY	Ширина лезвия, мм	Длина, мм			
0-10-418	18	165	X	6	3253560104184
1-10-418	18	165	-	12	3253561104183

STANLEY

НОЖ "DYNAGRIP MPO" С 9,5-ММ ЛЕЗВИЕМ С ОТЛАМЫВАЮЩИМИСЯ СЕГМЕНТАМИ 0,1-10-409



Нож "DynaGrip MPO" с 9,5-мм лезвием с отламывающимися сегментами.

- Каретка держателя лезвия и направляющая лезвия изготовлены из нержавеющей стали
- Эргономичная рукоятка с покрытием из мягкого эластомера
- Система фиксации лезвия с колесом для большей безопасности при резании

STANLEY	Ширина лезвия, мм	Длина, мм			
0-10-409	9	135	X	12	3253560104092
1-10-409	9	135	-	12	3253561104091

STANLEY

НОЖ "AUTOLOCK" С САМОФИКСИРУЮЩИМСЯ 18-ММ ЛЕЗВИЕМ С ОТЛАМЫВАЮЩИМИСЯ СЕГМЕНТАМИ 0,1-10-280



Нож "AutoLock" с самофиксирующимся 18-мм лезвием с отламывающимися сегментами.

- Литой пластмассовый корпус
- Лезвие фиксируется в желаемом положении для большей безопасности и эффективности использования
- Отсек для хранения двух лезвий в корпусе

STANLEY	Ширина лезвия, мм	Длина, мм			
0-10-280	18	175	X	6	3253560102807
1-10-280	18	175	-	12	3253561102806

STANLEY

НОЖ С 18-ММ ЛЕЗВИЕМ С ОТЛАМЫВАЕМЫМИ СЕГМЕНТАМИ 1-10-143



Нож с 18-мм лезвием с отламывающимися сегментами.

STANLEY	Ширина лезвия, мм	Длина, мм			
1-10-143	18	200	-	30	3253561101434

STANLEY

НОЖ "SM" С 18-ММ ЛЕЗВИЕМ С ОТЛАМЫВАЮЩИМИСЯ СЕГМЕНТАМИ 0,1-10-151



Нож "SM" с 18-мм лезвием с отламывающимися сегментами.

- Корпус из двух литых половин обеспечивает быструю замену лезвия
- Движок обеспечивает надежную фиксацию лезвия в нескольких положениях
- Задняя часть корпуса имеет щель, предназначенную специально для отламывания сегментов лезвия

STANLEY	Ширина лезвия, мм	Длина, мм			
0-10-151	18	160	X	12	3253560101510
1-10-151	18	160	-	24	3253561101519



Нож "SM" с 9,5-мм лезвием с отламывающимися сегментами.

- Корпус из двух литых половин обеспечивает быструю замену лезвия
- Движок лезвия, обеспечивающий его надежную фиксацию в нескольких положениях
- Задняя часть корпуса имеет щель, предназначенную специально для отламывания сегментов лезвия

STANLEY	Ширина лезвия, мм	Длина, мм			
0-10-150	9	130	X	12	3253560101503
1-10-150	9	130	-	24	3253561101502
2-10-150	9	130	X	12	3253562101501

НОЖИ С ФИКСИРОВАННЫМ ЛЕЗВИЕМ

НОЖ С ФИКСИРОВАННЫМ ЛЕЗВИЕМ "FATMAX® XTREME™" 0-10-818

**FatMax®
XTREME™**



Нож с фиксированным лезвием "FatMax® Xtreme™".

- Замена лезвия: у ножа "Titan" - 30 секунд, у ножа "Xtreme" - 15 секунд
- Нет необходимости в использовании какого-либо инструмента для замены лезвия
- Спротивление воздействию растворителей: стоек к воздействию бензина, лака, разбавителей, скипидара, масла, алкоголя, уайт-спирита, дизельного топлива
- Магнит в носовой части: магнит из редкоземельных элементов удерживает лезвие на месте во время замены
- Подпружиненный механизм раскрытия корпуса: быстрая замена лезвия, отсутствие возможности потерять верхнюю половину корпуса
- Диспенсер с лезвиями: удобно - в наличии 10 лезвий в диспенсере, располагаемом в задней части корпуса ножа
- Тест на падение: высокая прочность - при проведении теста нож падает с высоты 1,8 м
- Температурный тест: работоспособен в диапазоне температур от -55°C до +80°C
- Алюминиевый корпус: сопротивление коррозии
- Высокопрочная скругленная задняя часть ножа: может использоваться для нанесения ударов по шляпкам гвоздей
- Удлиненный корпус с насечкой: удобство использования при работе в перчатках

STANLEY	Длина, мм			
0-10-818	205	X	6	3253560108182

НОЖ "TITAN FB" С ФИКСИРОВАННЫМ ЛЕЗВИЕМ 1,2-10-550



Профессиональный нож "Titan FB" с фиксированным лезвием.

- Легкий высокопрочный алюминиевый корпус
- Латунное колесо для надежной фиксации лезвия
- Петля для открывания корпуса, расположенная в его задней части и колесо фиксации лезвия обеспечивают быструю замену лезвия без использования какого-либо инструмента
- Поставляется с 3-мя лезвиями
- Доступен защитный футляр для крепления ножа на ремне
- Подходит для резки большинства листовых материалов (бумага, картон, пластик, кожа)

STANLEY	Длина, мм			
1-10-550	175	-	12	3253561105500
2-10-550	175	X	12	3253562105509

STANLEY

НОЖ СО СМЕННЫМИ НОЖОВОЧНЫМИ ПОЛОТНАМИ 0-10-129



Нож со сменными ножовочными полотнами.

- Нож с фиксированным лезвием
- Литой корпус из цинкового сплава с рельефной поверхностью для комфортного и надежного хвата
- Конструкция носовой части корпуса "Interlock": предотвращает деформацию корпуса даже при очень большой боковой нагрузке на лезвие
- Отсек для хранения лезвий в рукоятке
- Поставляется с 3-мя лезвиями, а также ножовочными полотнами по дереву и металлу

STANLEY	Длина, мм			
0-10-129	140	X	6	3253560101299

STANLEY

НОВИНКА

НОЖ "FATMAX"® С ФИКСИРОВАННЫМ ЛЕЗВИЕМ 0-10-780

FatMax®



Нож "FatMax"® с фиксированным лезвием.

- Магнит в носовой части удерживает лезвие при открытии ножа
- Рифленая площадка на корпусе под большой палец
- Зажим лезвия обеспечивает его надежную фиксацию
- Диспенсер для запасных лезвий, поднимающийся вверх при открытии корпуса ножа
- Эргономичная конструкция
- Вставки из мягкого материала в корпусе
- Диспенсер для хранения до 5 запасных лезвий в корпусе ножа
- Кнопка открывания отсека размещения диспенсера для запасных лезвий

STANLEY	Длина, мм			
0-10-780	170	X	6	3253560107802

STANLEY

НОЖ "INTERLOCK" С ФИКСИРОВАННЫМ ЛЕЗВИЕМ 0-10-010



Нож "Interlock" с фиксированным лезвием.

- Стальной корпус с ребристой боковой поверхностью
- Фиксация лезвия
- Поставляется с 3 лезвиями

STANLEY	Длина, мм			
0-10-010	140	X	12	3253560100100

STANLEY

НОЖ "199" С ФИКСИРОВАННЫМ ЛЕЗВИЕМ 1,2-10-199



Нож "199" с фиксированным лезвием.

- Литой корпус из цинкового сплава с рельефной поверхностью для комфортного и надежного хвата
- Конструкция носовой части корпуса "Interlock": предотвращает деформацию корпуса даже при очень большой боковой нагрузке на лезвие
- Отсек для хранения лезвий в рукоятке
- Поставляется с 3-мя лезвиями

STANLEY	Длина, мм			
1-10-199	140	-	12	3253561101991
2-10-199	140	X	12	5000366101996

STANLEY

НОВИНКА

НОЖ "STANLEY® MPP" С ФИКСИРОВАННЫМ ЛЕЗВИЕМ 0-10-705



Нож "Stanley® MPP" с фиксированным лезвием.

- Узкая носовая часть идеальна для задач, требующих точного резания
- Отсек для хранения запасных лезвий для быстрой замены
- Для замены лезвия не требуется никакого дополнительного инструмента
- Эргономичная конструкция

STANLEY	Длина, мм			
0-10-705	125	X	6	3253560107055

STANLEY

НОВИНКА

НОЖ СКЛАДНОЙ "STANLEY® UTILITY" С ФИКСИРОВАННЫМ ЛЕЗВИЕМ 0-10-855



Нож складной "Stanley® Utility" с фиксированным лезвием.

- Штифт для легкого раскрытия ножа большим пальцем
- Быстрая замена лезвия
- Алюминиевая рукоятка ножа для высокой прочности
- Зажим из нержавеющей стали для крепления ножа к поясу
- Раскладывание - складывание ножа одной рукой
- Для использования с лезвиями 11-921, 11-700, 11-983.

STANLEY	Длина, мм			
0-10-855	160	X	6	3253560108557

STANLEY

НОЖ "UTILITY" С ФИКСИРОВАННЫМ ЛЕЗВИЕМ 0-10-299



Нож "Utility" с фиксированным лезвием.

- Металлический корпус с рифленой покрытой лаком поверхностью
- Патентованная конструкция фиксации лезвия "Interlock" служит для большей безопасности во время работы
- Отсек для хранения лезвий в рукоятке
- Поставляется с одним лезвием

STANLEY	Длина, мм			
0-10-299	136	X	12	3253560102999

STANLEY

НОВИНКА

НОЖ "FATMAX®" УНИВЕРСАЛЬНЫЙ С ЛЕЗВИЕМ ИЗ УГЛЕРОДИСТОЙ СТАЛИ 0-10-231

FatMax®


Нож "FatMax®" универсальный с лезвием из углеродистой стали.

- Лезвие ножа закалено до твердости 60 HRC для дополнительной прочности и продолжительного срока службы
- Лезвие отшлифовано и заточено
- Мягкая на ощупь рукоятка для комфорта при длительном использовании
- Чехол с держателем для ношения на поясе для удобства эксплуатации
- Лезвие из углеродистой стали толщиной 1.5 мм
- Длина лезвия 92 мм (3 5/8")

STANLEY	Ширина лезвия, мм	Длина лезвия, мм	Длина лезвия, дюймы			
0-10-231	1.5	90	3-5/8	-	6	3253560102319

STANLEY

НОВИНКА

НОЖ "FATMAX®" УНИВЕРСАЛЬНЫЙ С ЛЕЗВИЕМ ИЗ НЕРЖАВЕЮЩЕЙ СТАЛИ 0-10-232

FatMax®

Нож "FatMax®" универсальный с лезвием из нержавеющей стали.



- Лезвие ножа закалено до твердости 60 HRC для дополнительной прочности и продолжительного срока службы
- Лезвие отшлифовано и заточено
- Мягкая на ощупь рукоятка для комфорта при длительном использовании
- Чехол с держателем для ношения на поясе для удобства эксплуатации
- Лучший выбор для использования в условиях высокой влажности, особенно у водоемов с соленой водой
- Лезвие из нержавеющей стали толщиной 2.5 мм
- Длина лезвия 92 мм (3 5/8")

STANLEY	Ширина лезвия, мм	Длина лезвия, мм	Длина лезвия, дюймы			
0-10-232	2.5	90	3-5/8	-	6	3253560102326

STANLEY

НОВИНКА

НОЖ "FATMAX® CHISEL KNIFE" С ЛЕЗВИЕМ ИЗ УГЛЕРОДИСТОЙ СТАЛИ 0-10-233

FatMax®

Нож "FatMax® Chisel Knife" с лезвием из углеродистой стали.



- Лезвие ножа закалено до твердости 60 HRC для дополнительной прочности и продолжительного срока службы
- Лезвие отшлифовано и заточено вручную
- Мягкая на ощупь рукоятка для комфорта при длительном использовании
- Чехол с держателем для ношения на поясе для удобства эксплуатации
- Лезвие, по форме напоминающее лезвие стамески с V-образной заточкой
- Лезвие из углеродистой стали толщиной 3 мм
- Длина лезвия 73 мм (2 7/8")

STANLEY	Ширина лезвия, мм	Длина лезвия, мм	Длина лезвия, дюймы			
0-10-233	3	73	2-7/8	-	6	3253560102333

STANLEY

НОВИНКА

НОЖ ЭЛЕКТРИКА "FATMAX®" 0-10-234

FatMax®

Нож электрика "FatMax®".



- Лезвие ножа закалено до твердости 60 HRC для увеличения срока службы
- Лезвие отшлифовано и вручную заточено для длительного сохранения остроты режущей кромки
- Мягкая на ощупь рукоятка для комфорта при длительном использовании
- Чехол с держателем для ношения на поясе для удобства эксплуатации
- 2 лезвия, первое из которых предназначено для резания, второе – для снятия изоляции с проводов
- Лезвие из углеродистой стали толщиной 1.5 мм
- Длина лезвия 35 мм (1 3/8")

STANLEY	Ширина лезвия, мм	Длина лезвия, мм	Длина лезвия, дюймы			
0-10-234	1.5	35	1-3/8	-	6	3253560102340

НОЖИ С ВЫДВИЖНЫМ ЛЕЗВИЕМ

STANLEY

НОВИНКА

НОЖ "FATMAX® XTREME™" С ДВУМЯ ВЫДВИЖНЫМИ ЛЕЗВИЯМИ 0-10-789

FatMax®
XTREME™



Нож "FatMax® Xtreme™" с двумя выдвижными лезвиями.

- Два движка для двух лезвий
- Кнопка быстрой замены лезвия
- Площадка с резиновой накладкой на корпусе под большой палец
- Отсек для хранения до 5 запасных лезвий в корпусе ножа
- Эргономичная конструкция
- Конструкция носовой части корпуса "Interlock": предотвращает деформацию корпуса даже при очень большой боковой нагрузке на лезвие
- Зажим лезвия обеспечивает надежную фиксацию лезвия в рабочем положении
- Прочная конструкция корпуса
- Стойкость к воздействию различных химических веществ: бензина, скипидара, лака, спирта, разбавителей и растворителей для лака
- Высокая коррозионная стойкость
- Продолжительный срок службы
- Конструкция ножа, предотвращающая одновременное выдвижение двух лезвий

STANLEY	Длина, мм			
0-10-789	180	X	6	3253560107895

STANLEY

НОЖ С ВЫДВИЖНЫМ ЛЕЗВИЕМ "FATMAX® XTREME™" 0-10-819, 9-94-392

FatMax®
XTREME™



Нож с выдвижным лезвием "FatMax® Xtreme™".

- Замена лезвия: у ножа "Titan" - 30 секунд, у ножа "Xtreme" - 15 секунд
- Нет необходимости в использовании какого-либо инструмента для замены лезвия
- Сопротивление воздействию растворителей: стоек к воздействию бензина, лака, разбавителей, скипидара, масла, алкоголя, уайт-спирита, дизельного топлива
- Магнит в носовой части: магнит из редкоземельных элементов удерживает лезвие на месте во время замены
- Подпружиненный механизм раскрытия корпуса: быстрая замена лезвия, отсутствие возможности потерять верхнюю половину корпуса
- Диспенсер с лезвиями: удобно - в наличии 10 лезвий в диспенсере, располагаемом в задней части корпуса ножа
- Тест на падение: высокая прочность - при проведении теста нож падает с высоты 1,8 м
- Температурный тест: работоспособен в диапазоне температур от -55°C до +80°C
- Алюминиевый корпус: сопротивление коррозии
- Высокопрочная скругленная задняя часть ножа: может использоваться для нанесения ударов по шляпкам гвоздей
- Удлиненный корпус с насечкой: удобство использования при работе в перчатках

STANLEY	Длина, мм			
0-10-819	205	X	6	3253560108199
9-94-392	205	X	1	3253569943920

STANLEY

НОЖ "TITAN RB" С ВЫДВИЖНЫМ ЛЕЗВИЕМ 1,2-10-122



Профессиональный нож "Titan RB" с выдвижным лезвием.

- Эргономичная форма корпуса
- Высокопрочный и легкий литой алюминиевый корпус
- Лаковое покрытие для более высокого комфорта во время использования
- Латунное колесо с насечкой для замены и надежной фиксации лезвия
- Стальной держатель лезвия
- Петля в задней части корпуса и система фиксации лезвия с помощью колеса – для быстрой замены лезвия без использования какого-либо инструмента
- Поставляется с 4-мя лезвиями 1992 и одним лезвием 1996 с крючком
- Идеален для резки ковровых покрытий, пробковой плитки, напольных покрытий и гипсокартонных плит

Варианты исполнения:

- 1-10-122 – с поясным держателем с дисплеем на 12 шт.
- 2-10-122 – с держателем для станда

STANLEY	Длина, мм			
1-10-122	185	-	12	3253561101229
2-10-122	185	X	12	3253562101228

STANLEY

НОВИНКА

НОЖ "FATMAX" С ВЫДВИЖНЫМ ЛЕЗВИЕМ 0-10-778

FatMax®



Нож "FatMax" с выдвижным лезвием.

- Очиститель лезвия
- Диспенсер для запасных лезвий, поднимающийся вверх при открывании корпуса ножа
- Зажим лезвия обеспечивает надежную фиксацию лезвия в рабочем положении
- Кнопка быстрой замены лезвия
- Эргономичная конструкция
- Вставки из мягкого материала в корпусе
- Рифленая площадка на корпусе под большой палец
- Кнопка открывания отсека размещения диспенсера для запасных лезвий
- Диспенсер для хранения до 5 запасных лезвий в корпусе ножа
- Прочная конструкция корпуса
- Температуростойкость: от -40°C до +60°C
- Стойкость к воздействию различных химических веществ: бензина, скипидара, лака, спирта, разбавителей и растворителей для лака
- Высокая коррозионная стойкость
- Продолжительный срок службы

STANLEY	Длина, мм			
0-10-778	170	X	6	3253560107789

STANLEY

НОВИНКА

НОЖ СКЛАДНОЙ "FATMAX" С ВЫДВИЖНЫМ ЛЕЗВИЕМ 0-10-825

FatMax®



Нож складной "FatMax" с выдвижным лезвием.

- Прочная эргономичная конструкция
- Выдвижное лезвие для повышенной безопасности и удобства в использовании
- Быстрая замена лезвия
- Отсек для хранения запасных лезвий

STANLEY	Длина, мм			
0-10-825	140	X	6	3253560108250



Нож с 2-мя лезвиями "QuickSlide Sport Utility Knife".

- Использует стандартные лезвия для отделочных работ
- Второе, "спортивное" зубчатое лезвие имеет размер 3" / 75 мм
- Внутренний замковый механизм предохраняет от одновременного использования двух лезвий
- Быстрая замена лезвия без использования вспомогательных инструментов
- Ползунок лезвия выполнен из цинка для прочности и надежности
- Компактная и удобная конструкция
- В качестве опции возможна комплектация ножа чехлом для крепления на поясе (артикул 8-10-813)
- 9-10-813 - промо-дисплей 12 x 0-10-813

STANLEY	Длина, мм			
0-10-813	120	X	2	3253560108137
9-10-813	120	X	12	3253569108138
8-10-813	120	X	1	3253569108138



Нож с выдвижным лезвием "Quickslide".

- Инновационная конструкция выдвижного держателя лезвия — это на самом деле инструмент, управляемый одной рукой
- Одноэлементный держатель для крепления к поясу
- Замена лезвия не требует использования никакого инструмента
- Использует стандартные лезвия для отделочных работ

STANLEY	Длина, мм			
0-10-810	145	X	6	3253560108106
9-10-810	145	-	12	3253569108107



Нож с выдвижным лезвием "Quickslide 2".

- Отверстие для прикрепления ножа к вытяжному шнуру
- Карманный держатель
- Подходят стандартные лезвия
- Удобный компактный дизайн
- Замок внутри ножа предотвращает "расщепление" конструкции при большой нагрузке
- "Алмазная" насечка на рукоятке предотвращает проскальзывание во время работы
- Быстрая замена лезвия без необходимости использования вспомогательных инструментов
- Верхнее размещение ползунка лезвия делает использование ножа удобным как для "правшей", так и для "левшей"
- Литой цинковый корпус ножа делает конструкцию ножа прочной и надежной

STANLEY	Длина, мм			
0-10-812		X	4	3253560108120

STANLEY

НОЖ С ВЫДВИЖНЫМ ЛЕЗВИЕМ С ФРОНТАЛЬНОЙ ЗАГРУЗКОЙ 0-10-788, 1-98-456



Нож с выдвижным лезвием с фронтальной загрузкой.

- Эргономичный корпус из двух материалов обеспечивает резание с высокой точностью и удобство в работе
- Фронтальная загрузка лезвия с простым нажатием кнопки
- Отсек для хранения до 8-ми лезвий в рукоятке, для доступа к которым не требуется какого-либо инструмента
- Интегрированный резак бечевы, действует при безопасном убранном положении лезвия
- Металлический корпус для интенсивного использования
- Специально предусмотренная резиновая вставка под большой палец в передней части ножа
- Система фиксации лезвия "Interlock"

STANLEY	Длина, мм			
0-10-788	180	X	6	3253560107888
1-98-456	180	-	6	3253566984563

STANLEY

НОЖ "INTERLOCK" С ВЫДВИЖНЫМ ЛЕЗВИЕМ 0-10-020



Нож "Interlock" с выдвижным лезвием.

- Эргономичная форма, исключающая проскальзывание в руке
- Эффективная блокировка лезвия с использованием винта в задней части корпуса
- 6 возможных рабочих положений лезвия
- Отсек для хранения запасных лезвий
- Поставляется с 3-мя лезвиями 1991

STANLEY	Длина, мм			
0-10-020	155	X	12	3253560100209

STANLEY

НОЖ "DYNAGRIP" С ВЫДВИЖНЫМ ЛЕЗВИЕМ 0-10-779



Нож "DynaGrip" с выдвижным лезвием.

- Конструкция носовой части "Interlock" надежно фиксирует лезвие
- 5 возможных рабочих положений лезвия
- Отсек для хранения запасных лезвий
- Резиновые панели в корпусе для наилучшего захвата
- Выполненный с высокой точностью литой корпус из цинкового сплава - прочный и легкий

STANLEY	Длина, мм			
0-10-779	150	X	12	3253560107796

НОЖ "99E" С ВЫДВИЖНЫМ ЛЕЗВИЕМ 1,2-10-099



Нож "99E" с выдвижным лезвием.

- Металлический корпус
- Полная блокировка лезвия даже при очень большой боковой нагрузке на лезвие
- Металлический держатель лезвия позволяет устанавливать лезвие в одно из 5 возможных положений
- Движок округлой формы
- Отсек для хранения лезвий в рукоятке
- Поставляется с 3-мя лезвиями

STANLEY	Длина, мм			
2-10-099	155	X	12	3253562100993
1-10-099	155	-	12	3253561100994

НОЖ "STANLEY® MPP" С ВЫДВИЖНЫМ ЛЕЗВИЕМ 0-10-707



Нож "Stanley® MPP" с выдвижным лезвием.

- Узкая носовая часть идеальна для задач, требующих точного резания
- Выдвижное лезвие для безопасности и удобства использования
- Отсек для хранения запасных лезвий для быстрой замены
- Для замены лезвия не требуется никакого дополнительного инструмента
- Эргономичная конструкция

STANLEY	Длина, мм			
0-10-707	140	X	6	3253560107079

НОЖ СКЛАДНОЙ "STANLEY®" С ВЫДВИЖНЫМ ЛЕЗВИЕМ 0-10-823



Нож складной "Stanley®" с выдвижным лезвием.

- Выдвижное лезвие для повышенной безопасности
- Быстрая замена лезвия
- Корпус яркого цвета для лучшей заметности на рабочем месте
- Для использования с лезвиями 11-921, 11-700, 11-987, 11-983 и 11-961

STANLEY	Длина, мм			
0-10-823	150	X	6	3253560108236

НОЖ С ВЫДВИЖНЫМ ЛЕЗВИЕМ "HANDY UTILITY KNIFE" 0-10-016



Нож с выдвижным лезвием "Handy Utility Knife".

- Цельнометаллическая конструкция ножа увеличивает надежность и срок службы
- Компактный и удобный
- Отсек для сменных лезвий в корпусе ножа обеспечивает дополнительное удобство и безопасность во время работы
- Замок в носовой части предотвращает "расщепление" конструкции ножа при больших нагрузках

STANLEY	Длина, мм			
0-10-016		X	8	3253560100162

STANLEY

НОЖ С ВЫДВИЖНЫМ ЛЕЗВИЕМ С ВОЗВРАТНОЙ ПРУЖИНОЙ 0,1-10-189



Безопасный нож с автоматически убирающимся в корпус лезвием.

- Лезвие остается в выдвинутом положении до тех пор, пока движок каретки удерживается большим пальцем, и автоматически убирается в корпус при освобождении движка
- Поставляется с безопасным лезвием 1992 со скругленными углами (11-987)

STANLEY	Длина, мм			
0-10-189	155	X	6	3253560101893
1-10-189	155	-	12	3253561101892

STANLEY

НОЖ С ВЫДВИЖНЫМ ЛЕЗВИЕМ С ФРОНТАЛЬНОЙ ЗАГРУЗКОЙ ЛЕЗВИЯ 0,1-10-499



Нож с выдвижным лезвием с фронтальной загрузкой лезвия.

- Несколько рабочих положений лезвия
- Вырез в нижней части корпуса для резания бечевы при убранном в корпус ножа лезвии
- Быстрый доступ к запасным лезвиям без применения какого-либо инструмента
- Поставляется с 3-мя лезвиями 1992

STANLEY	Длина, мм			
0-10-499	160	X	6	3253560104993
1-10-499	160	-	12	3253562104992

STANLEY

НОЖ "UTILITY" С ВЫДВИЖНЫМ ЛЕЗВИЕМ 0-10-088



Нож "Utility" с выдвижным лезвием.

- Быстрая замена лезвия
- Ударопрочный корпус из АБС-пластика
- Металлическая каретка держателя лезвия
- 5 возможных рабочих положений лезвия

STANLEY	Длина, мм			
0-10-088	150	X	12	3253560100889

STANLEY

НОВИНКА

БЕЗОПАСНЫЙ НОЖ С БЫСТРОЙ ЗАМЕНОЙ ЛЕЗВИЯ МЕТАЛЛИЧЕСКИЙ 0-10-781



Безопасный нож с быстрой заменой лезвия металлический.

- Нож для работ средней и высокой интенсивности, металлический – для продолжительного срока службы, с лезвием с возвратной пружиной
- 3-х сторонний движок лезвия – прост в использовании; может управляться сверху, справа или слева
- Для замены лезвия не требуется никакого инструмента – лезвия меняются легко и быстро
- Лезвие автоматически убирается в корпус ножа при отпускании движка для уменьшения риска пораниться
- Эргономичная форма, более удобная для работы
- Поставляется с безопасным лезвием – острым, но менее опасным, ниже риск получения повреждения

STANLEY	Длина, мм			
0-10-781	145	X	6	3253560107819

БЕЗОПАСНЫЙ НОЖ С БЫСТРОЙ ЗАМЕНОЙ ЛЕЗВИЯ 0-10-782



Безопасный нож с быстрой заменой лезвия.

- Нож для работ средней интенсивности, изготовлен из легких частей для меньшего утомления пользователя, с лезвием с возвратной пружиной
- 3-х сторонний движок лезвия – прост в использовании; может управляться сверху, справа или слева
- Для замены лезвия не требуется никакого инструмента – лезвия меняются легко и быстро
- Лезвие автоматически убирается в корпус ножа при отпускании движка для уменьшения риска пораниться
- Эргономичная форма, более удобная для работы
- Поставляется с безопасным лезвием – острым, но менее опасным, ниже риск получения повреждения
- Усиленная носовая часть для обеспечения продолжительного срока службы

STANLEY	Длина, мм			
0-10-782	145	X	6	3253560107826

СКЛАДНОЙ БЕЗОПАСНЫЙ НОЖ 0-10-784



Складной безопасный нож.

- Нож с компактной конструкцией, удобен в работе и ношении, с безопасным лезвием с возвратной пружиной
- 2-х сторонний движок выведения лезвия – прост в использовании; может управляться справа или слева
- Компактный корпус, удобный для ношения
- Быстро раскладывается – быстро и легко можно начать работу
- Поставляется с безопасным лезвием – острым, но менее опасным, ниже риск получения повреждения
- Основное назначение: вскрывание картонной тары – удобно и безопасно

STANLEY	Длина, мм			
0-10-784	68	X	6	3253560107840

НОЖ-БРЕЛОК ДЛЯ КЛЮЧЕЙ "KEY CHAIN KNIFE" 0-10-251



Нож-брелок для ключей "Key Chain Knife".

- Компактная конструкция с кольцом для ключей для простоты и удобства хранения
- Надежная фиксация лезвия в разложенном положении – для складывания требуется нажать на рычаг на верхней поверхности рукоятки ножа
- Штырек у основания лезвия для легкого раскладывания ножа
- Лезвие с зубьями удобно для резания веревок и волокнистых материалов
- Нержавеющая сталь
- Титановое покрытие лезвия для длительного сохранения остроты режущей кромки

STANLEY	Длина, мм			
0-10-251	173	X	6	3253560102517

STANLEY

НОЖ "SKELETON" С ВЫДВИЖНЫМ ЛЕЗВИЕМ 0-10-253



Нож "Skeleton" с выдвижным лезвием.

- Отверстие для шнура для удобства хранения
- Надежная фиксация лезвия в раскрытом положении
- Штырек у основания лезвия для легкого раскладывания ножа
- Нержавеющая сталь
- Титановое покрытие на лезвии для длительного сохранения остроты режущей кромки
- Облегченная открытая "скелетная" конструкция рукоятки ножа
- Вес: 115 г.

STANLEY	Длина, мм			
0-10-253	173	X	6	3253560102531

STANLEY

НОЖ "POCKET KNIFE WITH KARABINER" С ВЫДВИЖНЫМ ЛЕЗВИЕМ 0-10-254



Нож "Pocket Knife with Karabiner" с выдвижным лезвием.

- Карабин для удобства хранения
- Надежная фиксация лезвия в раскрытом положении
- Штырек у основания лезвия для легкого раскладывания ножа
- Нержавеющая сталь 440С
- Титановое покрытие на лезвии для длительного сохранения остроты режущей кромки

STANLEY	Длина, мм	Высота, мм			
0-10-254	173	30	X	6	3253560102548

НОЖИ ДЛЯ ПОДЕЛОЧНЫХ РАБОТ

STANLEY

НОЖ "INTERLOCK CRAFT KNIFE" ДЛЯ ПОДЕЛОЧНЫХ РАБОТ 0-10-590



Нож "Interlock Craft Knife" для поделочных работ.

- Поставляется с 5-тью лезвиями, находящимися в корпусе ножа
- Быстрая и простая замена лезвия с использованием винта в задней части корпуса - не требуется дополнительных инструментов
- Эксклюзивная конструкция "INTERLOCK", обеспечивающая эффективную фиксацию лезвия
- Металлический корпус для продолжительного срока службы

STANLEY	Длина, мм			
0-10-590	122	X	12	3253560105907

STANLEY

НОЖ СКЛАДНОЙ КАРМАННЫЙ ДЛЯ ПОДЕЛОЧНЫХ РАБОТ 110 ММ 0-10-598



Нож складной карманный для поделочных работ 110 мм.

- Металлический корпус
- Поставляется с 2-мя лезвиями 5901

STANLEY	Длина, мм			
0-10-598	110	X	12	5000366105987

STANLEY**НОЖ ДЛЯ ПОДЕЛОЧНЫХ РАБОТ 120 ММ 0-10-401**

Нож для поделочных работ.

- Металлический корпус
- Надежное крепление лезвия
- Поставляется с лезвием 11-411

STANLEY	Длина, мм			
0-10-401	120	X	6	3253560104016

STANLEY**НОЖ ОДНОРАЗОВЫЙ ДЛЯ ПОДЕЛОЧНЫХ РАБОТ 0,1-10-601**

Нож одноразовый для поделочных работ.

- Лезвие замене не подлежит
- Полипропиленовая рукоятка, сужающаяся к задней части, обеспечивает точное движение лезвия
- Лезвие защищено пластмассовым колпачком
- Нож оснащен лезвием 5901

STANLEY	Длина, мм	Число предметов	Упаковка			
0-10-601	140	3		X	12	3253560106010
1-10-601	140	50	Коробка	-	50	3253561106019

АКСЕССУАРЫ ДЛЯ НОЖЕЙ**STANLEY**

НОВИНКА

ЧЕХОЛ-ДЕРЖАТЕЛЬ ДЛЯ НОЖА "FATMAX®" НЕЙЛОНОВЫЙ 0-10-028**FatMax®**

Чехол-держатель для ножа "FatMax®" нейлоновый.

- Внутренняя поверхность из пластика, стойкого к порезам для продолжительного срока службы
- Прочный фиксатор для крепления к поясу
- Высокопрочная ткань - полиэстер 600 денье
- Высокопрочная строчка для работы с большой нагрузкой
- Карман для размещения диспенсера на 10 лезвий
- Может использоваться для всех ножей "Stanley"
- Идеален для лезвий 1992

STANLEY				
0-10-028		X	6	3253560100285

STANLEY**НОЖНЫ ДЛЯ НОЖА "TITAN 10-122" ПЛАСТМАССОВЫЕ 0-10-170**


Ножны для ножа "Titan 10-122" пластмассовые.

STANLEY				
0-10-170		X	12	3253560101701

МОДЕЛИ ЗАПАСНЫХ ЛЕЗВИЙ

МОДЕЛЬ	ИЗОБРАЖЕНИЕ	Для полимерных покрытий	Для ковровых изделий	Специальные лезвия для напольных покрытий	Специальные безопасные лезвия	Для работ с текстилем	Для работ с твердыми материалами	Для кожи	Для детальных работ	Для многослойных материалов	Для древесины	Для изделий, содержащих металл	ЗАПАСНЫЕ ЛЕЗВИЯ
FATMAX		•	•	•	•	•	•	•	•	•	•	•	
1991		•	•										
1992 - 1992 H		•	•										
1992 БЕЗОПАСНОЕ					•								
1996 - 1996 H			•	• 1996H									
1995 H			•	•									
5192								•					
1998		•						•					
15-276											•		
15-277												•	

ТАБЛИЦА СОВМЕСТИМОСТИ ЛЕЗВИЙ И НОЖЕЙ

МОДЕЛЬ	ИЗОБРАЖЕНИЕ	10-122	10-020	10-099	10-189	10-499	10-088	10-778	10-788	10-550	10-010	10-199	10-299	10-780	10-810	10-818	10-819
11-700		•	•	•	•		•	•	•	•	•	•	•	•	•	•	•
11-908 (1991) 11-911 (1991)		•	•	•	•		•	•	•	•	•	•	•	•	•	•	•
11-916 (1992) 11-921 (1992)		•	•	•	•	•	•	•	•	•	•	•	•	•	•	•	•
11-802 (1996) 11-983 (1996)		•	•	•	•	•	•	•	•	•	•	•	•	•	•	•	•
11-967 (1995H)		•	•			•	•	•	•		•	•	•	•			•
11-952 (5192)		•	•	•	•	•	•	•	•	•	•	•	•	•	•	•	•
15-276 (1275)											•	•	•				
15-277 (1275)											•	•	•				
11-980 (1998)											•		•				
11-987				•	•												

ЗАПАСНЫЕ ЛЕЗВИЯ

МОДЕЛИ НОЖЕЙ С ЛЕЗВИЯМИ С ОТЛАМЫВАЕМЫМИ СЕГМЕНТАМИ И НОЖЕЙ ДЛЯ ПОДЕЛОЧНЫХ РАБОТ

НОЖИ С ЛЕЗВИЯМИ С ОТЛАМЫВАЕМЫМИ СЕГМЕНТАМИ						
МОДЕЛЬ	ИЗОБРАЖЕНИЕ	Металлический корпус	Покрытие DYNAGRIP	Металлическая направляющая лезвия	Замковая система	Картридж с автоматической сменой лезвия
10-820		•		•	•	•
10-409 / 10-418			•	•	•	
10-095 / 10-018		•		•	•	
10-280				•		
10-150 / 10-151						
10-425			•	•	•	
10-218		•			•	

ЗАПАСНЫЕ ЛЕЗВИЯ			
11-300 ШИРИНА 9,5ММ 0,43мм	11-301 ШИРИНА 18ММ Лезвие стандартной толщины 0,48мм	11-219 ШИРИНА 18ММ Усиленное лезвие увеличенной толщины 0,63мм Для интенсивного использования	11-325 ШИРИНА 25ММ Усиленное лезвие увеличенной толщины 0,70мм Для интенсивного использования
•	•	•	•
•	•	•	
10-409	10-418		
•	•		
10-095	10-018		
•	•	•	
•	•	•	
10-150	10-151	10-151	
			•
			11-325
	•	•	

НОЖИ ДЛЯ ПОДЕЛОЧНЫХ РАБОТ				
МОДЕЛЬ	ИЗОБРАЖЕНИЕ	Металлический корпус	Быстрая замена лезвия	Замковая система
10-598		•		
10-813		•	•	•
10-401		•		•
10-601				

НОЖИ ДЛЯ ПОДЕЛОЧНЫХ РАБОТ				
МОДЕЛЬ	ИЗОБРАЖЕНИЕ	Для работ с древесиной	Для работ с гибкими и хрупкими материалами	Для работ с твердыми материалами
11-221 для ножей 10-590 и 10-127		•		•
11-113 для ножей 10-590 и 10-127				•
11-115 для ножей 10-590 и 10-127			•	•
11-411 для ножей 10-401 и 10-402		•		•

ЛЕЗВИЯ С ОТЛАМЫВАЮЩИМИСЯ СЕГМЕНТАМИ

STANLEY

НОВИНКА

ЛЕЗВИЕ ЗАПАСНОЕ FATMAX® ШИРИНОЙ 25 ММ С ОТЛАМЫВАЮЩИМИСЯ СЕГМЕНТАМИ 0,2,3-11-725

FatMax



- Индукционная закалка режущей кромки для повышенной прочности
- Новая геометрия лезвия: увеличенная кромка
- Лезвие имеет 6 отделяемых сегментов (7 режущих кромок)
- Повышенные на 50% прочность и ресурс

- 0-11-725: 5 шт.
- 2-11-725: 10 шт.
- 3-11-725: 20 шт.

STANLEY	Размер, мм	Число предметов	Упаковка			
0-11-725	25	5	5 шт.	X	6	3253560117252
2-11-725	25	10	10 шт.	X	10	3253562117250
3-11-725	25	20	20 шт.	-	10	3253563117259

STANLEY

ЛЕЗВИЕ ЗАПАСНОЕ ШИРИНОЙ 25 ММ С ОТЛАМЫВАЮЩИМИСЯ СЕГМЕНТАМИ 0,1-11-325



Лезвие запасное шириной 25 мм с отламывающимися сегментами.

- Лезвие шириной 25 мм с 7-ью отламывающимися сегментами
- Толщина лезвия 0,7 мм
- Обеспечивают более высокую эффективность при тяжелых работах

- 0-11-325: 10 шт. в диспенсере
- 1-11-325: 20 шт.

STANLEY	Размер, мм	Упаковка			
0-11-325	25	10 шт. в диспенсере	X	10	3253560113254
1-11-325	25	20 шт.	-	10	3253561113253

STANLEY

НОВИНКА

ЛЕЗВИЕ ЗАПАСНОЕ "FATMAX"® ШИРИНОЙ 18 ММ С ОТЛАМЫВАЮЩИМИСЯ СЕГМЕНТАМИ 0,1,2,3-11-718

FatMax®



Лезвие запасное "FatMax"® шириной 18 мм с отламывающимися сегментами.

- Индукционная закалка режущей кромки для высокой прочности
- Новая геометрия лезвия: увеличенная кромка
- Лезвие имеет 7 отделяемых сегментов (8 режущих кромок)
- Повышенные на 25% прочность и ресурс

- 0-11-718: 5 шт.
- 1-11-718: 100 шт.
- 2-11-718: 10 шт.
- 3-11-718: 50 шт.

STANLEY	Размер, мм	Число предметов	Упаковка			
0-11-718	18	5	5 шт.	X	10	3253560117184
1-11-718	18	100	10 диспенсеров по 10 шт.	-	12	3253561117183
2-11-718	18	10	10 шт.	X	10	3253562117182
3-11-718	18	50	50 шт.	-	1	3253563117181

STANLEY

ЛЕЗВИЕ ЗАПАСНОЕ ШИРИНОЙ 18 ММ УВЕЛИЧЕННОЙ ТОЛЩИНЫ С ОТЛАМЫВАЮЩИМИСЯ СЕГМЕНТАМИ 0-11-219



Лезвие запасное шириной 18 мм увеличенной толщины с отламывающимися сегментами.

- Лезвие шириной 18 мм с 7-ью отламывающимися сегментами
- Увеличенная толщина - специально для тяжелых работ
- Лезвия поставляются в диспенсере с приспособлением для отламывания использованных сегментов лезвий и их хранения.

STANLEY	Толщина, мм	Размер, мм	Упаковка			
0-11-219	0.63	18	8 шт. в диспенсере	X	10	3253560112196

STANLEY

ЛЕЗВИЕ ЗАПАСНОЕ ШИРИНОЙ 18 ММ С ОТЛАМЫВАЮЩИМИСЯ СЕГМЕНТАМИ 0,1,2,3-11-301



Лезвие запасное шириной 18 мм с отламывающимися сегментами.

- Лезвие шириной 18 мм с 7-ью отламывающимися сегментами
- Толщина лезвия 0,55 мм
- Диспенсер с приспособлением для отламывания использованных сегментов лезвий и их хранения

- 0-11-301: 10 шт. в диспенсере
- 1-11-301: 10 диспенсеров по 10 шт.
- 2-11-301: 5 шт. в диспенсере
- 3-11-301: 50 шт.

STANLEY	Размер, мм	Упаковка			
0-11-301	18	10 шт. в диспенсере	X	10	3253560113018
1-11-301	18	10 диспенсеров по 10 шт.	-	1	3253561113017
2-11-301	18	5 шт. в диспенсере	X	10	3253562113016
3-11-301	18	50 шт.	-	1	3253563113015



Лезвие запасное шириной 9,5 мм с отламывающимися сегментами.

- Лезвие шириной 9,5 мм с 12-тью отламывающимися сегментами
- Диспенсер с приспособлением для отламывания использованных сегментов лезвий и их хранения
- 0-11-300: 10 шт. в диспенсере
- 1-11-300: 10 диспенсеров по 10 шт.
- 2-11-300: 5 шт. в диспенсере

STANLEY	Размер, мм	Упаковка			
0-11-300	9	10 шт. в диспенсере	X	10	3253560113001
1-11-300	9	10 диспенсеров по 10 шт.	-	1	3253561113000
2-11-300	9	5 шт. в диспенсере	X	10	3253562113009

ЛЕЗВИЯ ДЛЯ НОЖЕЙ С ФИКСИРОВАННЫМ ЛЕЗВИЕМ

ЛЕЗВИЕ ДЛЯ НОЖА "FATMAX® UTILITY" 0,1,2,4-11-700

FatMax®



Лезвие для ножа "FatMax® Utility".

- Дополнительная термообработка лезвия обеспечивает дополнительную гибкость, сохраняя прочность на излом
- Индукционно закаленная режущая кромка обеспечивает на 75% более продолжительный срок службы
- Технология заточки S3 делает лезвие на 35% более острым
- 0-11-700: 5 шт.
- 1-11-700: 100 шт.
- 2-11-700: 10 шт.
- 4-11-700: 50 шт.

STANLEY	Длина лезвия, мм	Толщина, мм	Высота, мм	Упаковка			
0-11-700	63	0.65	20	5 шт.	X	10	3253560117009
1-11-700	63	0.65	20	100 шт.	-	1	3253561117008
2-11-700	63	0.65	20	10 шт.	X	10	3253562117007
4-11-700	63	0.65	20	50 шт.	-	1	3253564117005

ЛЕЗВИЕ ВОГНУТОЕ ДЛЯ ОТДЕЛОЧНЫХ РАБОТ "5192" 0,1-11-952



Лезвие вогнутое для отделочных работ "5192".

- Вогнутое лезвие имеет идеальную форму для тех случаев, когда важна точность резки, например, при резке кожи или работ по инкрустации

STANLEY	Длина лезвия, мм	Толщина, мм	Высота, мм	Упаковка			
0-11-952	60	0.65	19	5 шт.	X	10	3253560119522
1-11-952	60	0.65	19	100 шт.	-	1	3253561119521

STANLEY

ЛЕЗВИЕ ДЛЯ РЕЗКИ ЛИНОЛЕУМА "1998" 0-11-980



Лезвие для резки линолеума "1998".

- Лезвие из высокопрочной термообработанной высокоуглеродистой стали для ножей с фиксированным лезвием
- Идеально для резки линолеума и кожи

STANLEY	Длина лезвия, мм	Упаковка			
0-11-980	80	1 шт.	X	10	3253560119805

STANLEY

ЛЕЗВИЕ ДЛЯ НОЖЕЙ ДЛЯ ОТДЕЛОЧНЫХ РАБОТ "1996" 1,3,6-11-802, 0,1,2,6-11-983



Лезвие для ножей для отделочных работ "1996".

- Лезвие с крючком подходит для резки ковровых и прочих гибких напольных покрытий
- 11-802: с отверстиями; 11-983: без отверстий

- 1-11-802: 100 шт.
- 3-11-802: 10 шт. в диспенсере
- 6-11-802: 10 диспенсеров по 10 шт.
- 0-11-983: 5 шт.
- 1-11-983: 100 шт.
- 2-11-983: 10 шт. в диспенсере
- 6-11-983: 10 диспенсеров по 10 шт.

STANLEY	Длина лезвия, мм	Толщина, мм	Высота, мм	Упаковка			
1-11-802	50	0.65	19	100 шт.	-	1	3253561118029
3-11-802	50	0.65	19	10 шт. в диспенсере	X	10	3253563118027
6-11-802	50	0.65	19	10 диспенсеров по 10 шт.	-	1	3253566118024
0-11-983	50	0.65	19	5 шт.	X	10	5000366119618
1-11-983	50	0.65	19	100 шт.	-	1	3253561119835
2-11-983	50	0.65	19	10 шт. в диспенсере	X	10	3253562119834
6-11-983	50	0.65	19	10 диспенсеров по 10 шт.	-	1	3253566119830

STANLEY

ЛЕЗВИЕ ДЛЯ РЕЗКИ КОВРОВОГО ПОКРЫТИЯ "1995H" 1-11-967



Лезвие для резки коврового покрытия "1995H".

- Специальное лезвие для резки толстых ковровых покрытий
- Большое отверстие в центре лезвия для приспособления для выравнивания ковра

STANLEY	Длина лезвия, мм	Толщина, мм	Высота, мм	Упаковка			
1-11-967	55	0.65	19	100 шт.	-	1	3253561119675



Лезвие для резки ламинированных материалов "5194".

- Лезвие особой формы, специально разработанной для простой и легкой резки ламинированных материалов и твердых пластиков
- Малая толщина для точного резания

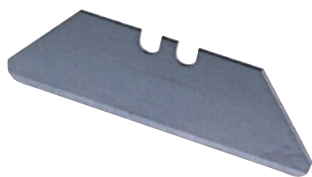
STANLEY	Длина лезвия, мм	Толщина, мм	Высота, мм			
STHT0-11941	40	0.65	19	X	4	3253560109417



Лезвие "1996Н" с 3-мя отверстиями для ножа для отделочных работ.

- Лезвие для резки коврового покрытия

STANLEY	Длина лезвия, мм	Толщина, мм	Высота, мм	Упаковка			
0-11-946	50	0.65	19	5 шт.	X	10	3253560119461
6-11-946	50	0.65	19	10 картриджей по 10 шт.	-	1	3253566119465



Лезвие для ножей для отделочных работ "1992" с закругленными углами.

- Высокопрочное трапециевидное лезвие со скругленными углами для уменьшения риска получения травм
- Идеально подходит для открывания картонных коробок без риска повредить содержимое
- Самое безопасное лезвие

STANLEY	Длина, мм	Толщина, мм	Высота, мм	Упаковка			
2-11-987	62	0.65	19	10 шт. в диспенсере	X	10	3253562119872



Лезвие для ножей для отделочных работ "1992".

- Лезвие с более длинной режущей кромкой
- Для широкого круга задач
- 11-916: с отверстиями; 11-921: без отверстий

- 1-11-916: 100 шт.
- 3-11-916: 10 шт. в диспенсере
- 4-11-916: 400 шт.
- 6-11-916: 10 диспенсеров по 10 шт.

- 0-11-921: 5 шт.
- 1-11-921: 100 шт.
- 3-11-921: 10 шт. в диспенсере
- 4-11-921: 400 шт.
- 6-11-921: 10 диспенсеров по 10 шт.
- 8-11-921: 100 шт. в диспенсере

STANLEY	Длина лезвия, мм	Толщина, мм	Высота, мм	Упаковка			
1-11-916	62	0.65	19	100 шт.	-	1	3253561119163
3-11-916	62	0.65	19	10 шт. в диспенсере	X	10	3253563119161
6-11-916	62	0.65	19	10 диспенсеров по 10 шт.	-	1	3253566119168
0-11-921	62	0.65	19	5 шт.	X	10	5000366119212
1-11-921	62	0.65	19	100 шт.	-	1	3253561119217
2-11-921	62	0.65	19	10 шт. в диспенсере	X	10	3253562119216
3-11-921	62	0.65	19	10 шт. в диспенсере	-	10	3253563119215
4-11-921	62	0.65	19	400 шт.	-	1	3253564119214
6-11-921	62	0.65	19	10 диспенсеров по 10 шт.	-	1	3253566119212
8-11-921	62	0.65	19	100 шт. в диспенсере	X	6	3253568119210
4-11-916	62	0.65	19	400 шт.	-	1	3253564119160



Лезвие для ножей для отделочных работ "1991".

- Укороченное лезвие
- Для широкого круга задач
- 11-908: без отверстий; 11-911: с отверстиями

- 1-11-908: 100 шт.
- 3-11-908: 10 шт. в диспенсере
- 6-11-908: 10 диспенсеров по 10 шт.

- 0-11-911: 5 шт.
- 1-11-911: 100 шт.
- 2-11-911: 10 шт. в диспенсере

STANLEY	Длина лезвия, мм	Толщина, мм	Высота, мм	Упаковка			
0-11-911	50	0.45	19	5 шт.	X	10	5000366119113
1-11-911	50	0.45	19	100 шт.	-	1	3253561119118
1-11-908	50	0.45	19	100 шт.	-	1	3253561119088
3-11-908	50	0.45	19	10 шт. в диспенсере	X	10	3253563119086
6-11-908	50	0.45	19	11 диспенсеров по 10 шт.	-	1	3253566119083
2-11-911	50	0.45	19	10 шт.	X	10	3253562119117

ЛЕЗВИЕ ДЛЯ НОЖА СО СРЕЗАННЫМИ УГЛАМИ БЕЗОПАСНОЕ 0-11-914



Лезвие для ножа со срезанными углами безопасное.

- Острое, но менее опасное лезвие - ниже риск получения повреждения

STANLEY	Длина, мм	Толщина, мм	Высота, мм			
0-11-914	42	0.6	19	X	20	3253560119140

ЛЕЗВИЕ ДЛЯ НОЖА БЕЗОПАСНОЕ 0-11-917



Лезвие для ножа безопасное.

- Острое, но менее опасное лезвие - ниже риск получения повреждения

STANLEY	Длина, мм	Толщина, мм	Высота, мм	Число предметов			
0-11-917	21	0.3	8	3	X	20	3253560119171

ЛЕЗВИЯ ДЛЯ НОЖЕЙ ДЛЯ ПОДЕЛОЧНЫХ РАБОТ

STANLEY

ЛЕЗВИЕ "5901" ДЛЯ НОЖА "SLIMKNIFE" 0,1-11-221



Лезвие "5901" для ножа "Slimknife".

- Лезвие с прямой режущей кромкой для всех моделей ножей для поделочных работ, за исключением ножа 10-401
- Для широкого круга задач

STANLEY	Длина лезвия, мм	Упаковка			
0-11-221	60	3 шт.	X	10	3253560112219
1-11-221	60	50 шт.	-	1	3253561112218

STANLEY

ЛЕЗВИЕ "5901" ДЛЯ НОЖА "USA SLIMKNIFE" 1-11-111



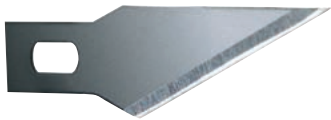
Лезвие "5901" для ножа "USA Slimknife".

- Лезвие с прямой режущей кромкой для ножей для поделочных работ
- Для широкого круга задач

STANLEY	Упаковка			
1-11-111	50 шт.	-	1	3253561111112

STANLEY

ЛЕЗВИЕ СО СКОШЕННОЙ РЕЖУЩЕЙ КРОМКОЙ ДЛЯ НОЖЕЙ ДЛЯ ПОДЕЛОЧНЫХ РАБОТ 0,2-11-411



Лезвие со скошенной режущей кромкой для ножей для поделочных работ.

- Закаленная сталь
- Для ножей для поделочных работ 10-401 и 10-402
- 0-11-411 – 3 шт. в упаковке; 2-11-411 – 1000 шт. в упаковке

STANLEY	Длина лезвия, мм	Упаковка			
0-11-411	45	3 шт.	X	10	3253560114114
2-11-411	45	1000 шт.	-	10	3253562114112

STANLEY

ЛЕЗВИЕ "5905" ДЛЯ НОЖА "SLIMKNIFE" 1-11-115



Лезвие "5905" для ножа "Slimknife".

- Лезвие с выгнутой режущей кромкой для резки гибких листовых материалов

STANLEY	Длина лезвия, мм	Упаковка			
1-11-115	50	50 шт.	-	1	3253561111150