

# THERMOFOX

## handheld printer



Load material cartridges in the back

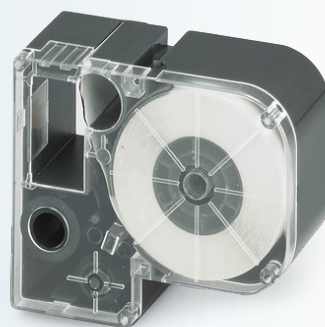
Large, two-inch screen with optional back lighting

Easy-to-squeeze manual cutter

Shortcuts to commonly used formatting

**Additional features:**

- Over 200 symbols
- Save up to 20 files
- Connect to PC for further functionality



Our material cartridges contain an average of 25% more material

# Применение маркировки для ручного принтера THERMOFOX RU



	Применение	Маркировка проводников	Маркировка проводников	Маркировка в виде флага	Маркировка проводников	Маркировка устройств	Маркировка устройств	Маркировка клемм	Маркировка клемм
Параметры маркировки	Материал	Полиолефин ММ-WMS	Виниловый полимер ММ-WML	Полиамид/ Полиэфир ММ-EMLC	Полиэфир ММ-EMT	Виниловый полимер ММ-EMLF	Виниловый полимер ММ-EMLF	Полиэфир ММ-TML	Полиэфир ММ-TMT
	Тип	Термоусадка	Самоламинирующаяся	Приклеиваемая	Для гильз	Приклеиваемая	Приклеиваемая	Вставная	Вставная
	Длина, м	1,8	6,5	6	5,5	8	8	8	5,5
	Ширина, мм	от 5 до 16	от 10 до 18	от 10 до 18	от 6 до 18	от 10 до 24	от 10 до 24	4,2 и 9,5	6,35 и 9,5
	Цвет	текст	текст	текст	текст	текст текст текст текст текст	текст текст	Чёрный на прозрачном	текст
Поверхность	Гладкая			✓	—	✓	✓	✓	—
	Неровная	✓	✓	✓	—	✓			—
	Шероховатая			✓	—				—
Имеется стойкость к	Ультрафиолету					✓			
	Воде					✓			
	Агрессивным химикатам					✓			
	Нефтепродуктам					✓			

## Принтеры и аксессуары

1037760	THERMOFOX RU	Принтер с русским меню
1037743	THERMOFOX SET RU	Набор принтера THERMOFOX RU с принадлежностями
0805002	THERMOFOX/CASE	Кейс для принтера и принадлежностей
0805003	THERMOFOX/BAG	Сумка для транспортировки
0805004	THERMOFOX/BELT CLIP	Поясной зажим для THERMOFOX
0805008	THERMOFOX/MAGNET HOLDER	Магнитный держатель для металлических поверхностях
0805009	THERMOFOX/ACCU	Li-ION перезаряжаемая батарея
0805010	THERMOFOX/ADAPTER	Блок питания для THERMOFOX



## Кассеты для THERMOFOX

Артикул	Описание	Тип	Материал	Цвет	Ширина	Длина	Провод
0803923	MM-WMS 3,2 (EX5)R C1 WH/BK	Термоусадка 3:1	Полиолефин	Чёрный на белом	5 мм	1,8 м	1,0 - 3,2 мм
0803924	MM-WMS 4,8 (EX9)R C1 WH/BK	Термоусадка 3:1	Полиолефин	Чёрный на белом	9 мм	1,8 м	1,6 - 4,8 мм
0803925	MM-WMS 6,4 (EX10)R C1 WH/BK	Термоусадка 3:1	Полиолефин	Чёрный на белом	10 мм	1,8 м	2,1 - 6,4 мм
0803926	MM-WMS 9,5 (EX16)R C1 WH/BK	Термоусадка 3:1	Полиолефин	Чёрный на белом	16 мм	1,8 м	3,2 - 9,5 мм
0803927	MM-WMS-2 3,2 (EX5)R C1 WH/BK	Термоусадка 2:1	Полиолефин	Чёрный на белом	5 мм	1,8 м	1,5 - 3,2 мм
0803928	MM-WMS-2 4,8 (EX9)R C1 WH/BK	Термоусадка 2:1	Полиолефин	Чёрный на белом	9 мм	1,8 м	2,4 - 4,8 мм
0803929	MM-WMS-2 6,4 (EX10)R C1 WH/BK	Термоусадка 2:1	Полиолефин	Чёрный на белом	10 мм	1,8 м	3,2 - 6,4 мм
0803930	MM-WMS-2 9,5 (EX16)R C1 WH/BK	Термоусадка 2:1	Полиолефин	Чёрный на белом	16 мм	1,8 м	4,8 - 9,5 мм
803931	MM-WML 3 (EX10)R C1 WH/BK	Ламинирующая	Виниловый	Чёрный на белом	10 мм	6,5 м	до 3 мм
0803932	MM-WML 5 (EX10)R C1 WH/BK	Ламинирующая	полимер	Чёрный на белом	10 мм	6,5 м	до 5 мм
0803933	MM-EMLC (EX10)R C1 WH/BK	Приклеиваемая	Полиамид/ Полиэфир	Чёрный на белом	10 мм	6 м	
0803934	MM-EMLC (EX12)R C1 WH/BK	Приклеиваемая		Чёрный на белом	12 мм	6 м	
0803936	MM-EMLC (EX18)R C1 WH/BK	Приклеиваемая		Чёрный на белом	18 мм	6 м	
0803963	MM-EMT (EX6)R C1 WH/BK	Для гильз	Полиэфир	Чёрный на белом	6 мм	2,5 м	
0803965	MM-EMT (EX8)R C1 WH/BK	Для гильз	Полиэфир	Чёрный на белом	8 мм	2,5 м	
0803966	MM-EMT (EX15)R C1 WH/BK	Для гильз	Полиэфир	Чёрный на белом	15 мм	2,5 м	
0803967	MM-EMT (EX17)R C1 WH/BK	Для гильз	Полиэфир	Чёрный на белом	17 мм	2,5 м	
0803968	MM-EMT (EX18)R C1 WH/BK	Для гильз	Полиэфир	Чёрный на белом	18 мм	2,5 м	
0803969	MM-EMT (EX23)R C1 WH/BK	Для гильз	Полиэфир	Чёрный на белом	23 мм	2,5 м	
0803937	MM-EMLF (EX10)R C1 WH/BK	Приклеиваемая	Виниловый полимер	Чёрный на белом	10 мм	8 м	
0803938	MM-EMLF (EX12)R C1 WH/BK	Приклеиваемая		Чёрный на белом	12 мм	8 м	
0803939	MM-EMLF (EX18)R C1 WH/BK	Приклеиваемая		Чёрный на белом	18 мм	8 м	
0803940	MM-EMLF (EX24)R C1 WH/BK	Приклеиваемая		Чёрный на белом	24 мм	8 м	
0803941	MM-EMLF (EX10)R C1 YE/BK	Приклеиваемая		Чёрный на жёлтом	10 мм	8 м	
0803942	MM-EMLF (EX12)R C1 YE/BK	Приклеиваемая		Чёрный на жёлтом	12 мм	8 м	
0803943	MM-EMLF (EX18)R C1 YE/BK	Приклеиваемая		Чёрный на жёлтом	18 мм	8 м	
0803944	MM-EMLF (EX24)R C1 YE/BK	Приклеиваемая		Чёрный на жёлтом	24 мм	8 м	
0803945	MM-EMLF (EX10)R C1 BU/WH	Приклеиваемая		Белый на синем	10 мм	8 м	
0803946	MM-EMLF (EX12)R C1 BU/WH	Приклеиваемая		Белый на синем	12 мм	8 м	
0803947	MM-EMLF (EX18)R C1 BU/WH	Приклеиваемая		Белый на синем	18 мм	8 м	
0803949	MM-EMLF (EX24)R C1 BU/WH	Приклеиваемая		Белый на синем	24 мм	8 м	
0803950	MM-EMLF (EX10)R C1 GN/WH	Приклеиваемая		Белый на зелёном	10 мм	8 м	
0803952	MM-EMLF (EX12)R C1 GN/WH	Приклеиваемая		Белый на зелёном	12 мм	8 м	
0803953	MM-EMLF (EX18)R C1 GN/WH	Приклеиваемая		Белый на зелёном	18 мм	8 м	
0803954	MM-EMLF (EX24)R C1 GN/WH	Приклеиваемая		Белый на зелёном	24 мм	8 м	
0803955	MM-EMLF (EX10)R C1 OG/BK	Приклеиваемая		Чёрный на оранжевом	10 мм	8 м	
0803956	MM-EMLF (EX12)R C1 OG/BK	Приклеиваемая		Чёрный на оранжевом	12 мм	8 м	
0803957	MM-EMLF (EX18)R C1 OG/BK	Приклеиваемая		Чёрный на оранжевом	18 мм	8 м	
0803958	MM-EMLF (EX24)R C1 OG/BK	Приклеиваемая		Чёрный на оранжевом	24 мм	8 м	
0803959	MM-EMLF (EX10)R C1 RD/WH	Приклеиваемая		Белый на красном	10 мм	8 м	
0803960	MM-EMLF (EX12)R C1 RD/WH	Приклеиваемая		Белый на красном	12 мм	8 м	
0803961	MM-EMLF (EX18)R C1 RD/WH	Приклеиваемая		Белый на красном	18 мм	8 м	
0803962	MM-EMLF (EX24)R C1 RD/WH	Приклеиваемая	Белый на красном	24 мм	8 м		
0803970	MM-EML (EX10)R C1 WH/BK	Приклеиваемая	Полиэфир	Чёрный на белом	10 мм	8 м	
0803971	MM-EML (EX12)R C1 WH/BK	Приклеиваемая	Полиэфир	Чёрный на белом	12 мм	8 м	
0803972	MM-EML (EX18)R C1 WH/BK	Приклеиваемая	Полиэфир	Чёрный на белом	18 мм	8 м	
0803973	MM-EML (EX24)R C1 WH/BK	Приклеиваемая	Полиэфир	Чёрный на белом	24 мм	8 м	
0803974	MM-EML (EX10)R C1 SR/BK	Приклеиваемая	Полиэфир	Чёрный на серебристом	10 мм	8 м	
0803975	MM-EML (EX12)R C1 SR/BK	Приклеиваемая	Полиэфир	Чёрный на серебристом	12 мм	8 м	
0803976	MM-EML (EX18)R C1 SR/BK	Приклеиваемая	Полиэфир	Чёрный на серебристом	18 мм	8 м	
0803978	MM-EML (EX24)R C1 SR/BK	Приклеиваемая	Полиэфир	Чёрный на серебристом	24 мм	8 м	
0803979	MM-TML (EX4,2)R C1 TR/BK	Приклеиваемая	Полиэфир	Чёрный на прозрачном	4,2 мм	8 м	
0803981	MM-TML (EX9,5)R C1 TR/BK	Приклеиваемая	Полиэфир	Чёрный на прозрачном	9,5 мм	8 м	
0803982	MM-TMT (EX6,35)R C1 WH/BK	Для гильз	Полиэфир	Чёрный на белом	6,35 мм	2,5 м	
0803983	MM-TMT (EX9,5)R C1 WH/BK	Для гильз	Полиэфир	Чёрный на белом	9,5 мм	2,5 м	



## Handheld printers and accessories

0803984	THERMOFOX	Handheld printer in a blister pack
0803986	THERMOFOX SET	Includes carrying case, handheld printer, Li-ION battery, adapter, and three material cartridges
0805010	THERMOFOX/ADAPTER	AC power adapter for charging the Li-ION battery and powering the printer without batteries
0805009	THERMOFOX/ACCU	Li-ION rechargeable battery
0905004	THERMOFOX/BELT CLIP	Belt clip for fastening the THERMOFOX handheld printer
0805008	THERMOFOX/MAGNET HOLDER	Magnetic holder for mounting the THERMOFOX handheld printer on metal surfaces
0805003	THERMOFOX/BAG	Shoulder bag for storing the THERMOFOX printer and accessory parts
0805002	THERMOFOX/CASE	Hard-top case for storing the THERMOFOX printer and accessory parts



## Material cartridges

### Wire identification

P/N	Description	Label type	Material	Color	Width (mm/in)	Length (m/ft)	Wire diameter AWG (mm)
<b>Shrink tubing</b>							
0803923	MM-WMS 3,2 (EX5)R C1 WH/BK	Shrink sleeve 3:1	Polyolefine	Black on white	5 mm/0.197 in	1.8 m/5.9 ft	22 - 16 (1.0 - 3.2 mm)
0803924	MM-WMS 4,8 (EX9)R C1 WH/BK	Shrink sleeve 3:1	Polyolefine	Black on white	9 mm/0.354 in	1.8 m/5.9 ft	20 - 10 (1.6 - 4.8 mm)
0803925	MM-WMS 6,4 (EX10)R C1 WH/BK	Shrink sleeve 3:1	Polyolefine	Black on white	10 mm/0.394 in	1.8 m/5.9 ft	6 - 8 (2.1 - 6.4 mm)
0803926	MM-WMS 9,5 (EX16)R C1 WH/BK	Shrink sleeve 3:1	Polyolefine	Black on white	16 mm/0.630 in	1.8 m/5.9 ft	12 - 4 (3.2 - 9.5 mm)
0803927	MM-WMS-2 3,2 (EX5)R C1 WH/BK	Shrink sleeve 2:1	Polyolefine	Black on white	5 mm/0.197 in	1.8 m/5.9 ft	12 - 4 (1.5 - 3.2 mm)
0803928	MM-WMS-2 4,8 (EX9)R C1 WH/BK	Shrink sleeve 2:1	Polyolefine	Black on white	9 mm/0.354 in	1.8 m/5.9 ft	12 - 4 (2.4 - 4.8 mm)
0803929	MM-WMS-2 6,4 (EX10)R C1 WH/BK	Shrink sleeve 2:1	Polyolefine	Black on white	10 mm/0.394 in	1.8 m/5.9 ft	12 - 4 (3.2 - 6.4 mm)
0803930	MM-WMS-2 9,5 (EX16)R C1 WH/BK	Shrink sleeve 2:1	Polyolefine	Black on white	16 mm/0.630 in	1.8 m/5.9 ft	12 - 4 (4.8 - 9.5 mm)

### Self-laminating wraps

0803931	MM-WML 3 (EX10)R C1 WH/BK	Self-laminating	Vinyl polymer	Black on white	10 mm/0.394 in	6.5 m/21.3 ft	16 - 10 (up to 3 mm)
0803932	MM-WML 5 (EX10)R C1 WH/BK	Self-laminating	Vinyl polymer	Black on white	10 mm/0.394 in	6.5 m/21.3 ft	12 - 10 (up to 5 mm)

### Cloth for flag markers and wraps

0803933	MM-EMLC (EX10)R C1 WH/BK	Adhesive label	Nylon cloth	Black on white	10 mm/0.394 in	6 m/19.7 ft	
0803934	MM-EMLC (EX12)R C1 WH/BK	Adhesive label	Nylon cloth	Black on white	12 mm/0.472 in	6 m/19.7 ft	
0803936	MM-EMLC (EX18)R C1 WH/BK	Adhesive label	Nylon cloth	Black on white	18 mm/0.709 in	6 m/19.7 ft	

### Marker inserts for PATG carriers

0803963	MM-EMT (EX6)R C1 WH/BK	Non-adhesive label	Polyester	Black on white	6 mm/0.237 in	2.5 m/ 8.2 ft	
0803965	MM-EMT (EX8)R C1 WH/BK	Non-adhesive label	Polyester	Black on white	8 mm/0.315 in	2.5 m/ 8.2 ft	
0803966	MM-EMT (EX15)R C1 WH/BK	Non-adhesive label	Polyester	Black on white	15 mm/0.591 in	2.5 m/ 8.2 ft	
0803967	MM-EMT (EX17)R C1 WH/BK	Non-adhesive label	Polyester	Black on white	17 mm/0.669 in	2.5 m/ 8.2 ft	
0803968	MM-EMT (EX18)R C1 WH/BK	Non-adhesive label	Polyester	Black on white	18 mm/0.709 in	2.5 m/ 8.2 ft	
0803969	MM-EMT (EX23)R C1 WH/BK	Non-adhesive label	Polyester	Black on white	23 mm/0.906 in	2.5 m/ 8.2 ft	

## In and around the control cabinet and general purpose ID

### Indoor/outdoor vinyl tape

0803937	MM-EMLF (EX10)R C1 WH/BK	Adhesive label	Vinyl polymer	Black on white	10 mm/0.394 in	8 m/ 26.25 ft	
0803938	MM-EMLF (EX12)R C1 WH/BK	Adhesive label	Vinyl polymer	Black on white	12 mm/0.472 in	8 m/ 26.25 ft	
0803939	MM-EMLF (EX18)R C1 WH/BK	Adhesive label	Vinyl polymer	Black on white	18 mm/0.709 in	8 m/ 26.25 ft	
0803940	MM-EMLF (EX24)R C1 WH/BK	Adhesive label	Vinyl polymer	Black on white	24 mm/0.945 in	8 m/ 26.25 ft	
0803941	MM-EMLF (EX10)R C1 YE/BK	Adhesive label	Vinyl polymer	Black on yellow	10 mm/0.394 in	8 m/ 26.25 ft	
0803942	MM-EMLF (EX12)R C1 YE/BK	Adhesive label	Vinyl polymer	Black on yellow	12 mm/0.472 in	8 m/ 26.25 ft	
0803943	MM-EMLF (EX18)R C1 YE/BK	Adhesive label	Vinyl polymer	Black on yellow	18 mm/0.709 in	8 m/ 26.25 ft	
0803944	MM-EMLF (EX24)R C1 YE/BK	Adhesive label	Vinyl polymer	Black on yellow	24 mm/0.945 in	8 m/ 26.25 ft	
0803945	MM-EMLF (EX10)R C1 BU/WH	Adhesive label	Vinyl polymer	White on blue	10 mm/0.394 in	8 m/ 26.25 ft	
0803946	MM-EMLF (EX12)R C1 BU/WH	Adhesive label	Vinyl polymer	White on blue	12 mm/0.472 in	8 m/ 26.25 ft	
0803947	MM-EMLF (EX18)R C1 BU/WH	Adhesive label	Vinyl polymer	White on blue	18 mm/0.709 in	8 m/ 26.25 ft	
0803949	MM-EMLF (EX24)R C1 BU/WH	Adhesive label	Vinyl polymer	White on blue	24 mm/0.945 in	8 m/ 26.25 ft	
0803950	MM-EMLF (EX10)R C1 GN/WH	Adhesive label	Vinyl polymer	White on green	10 mm/0.394 in	8 m/ 26.25 ft	
0803952	MM-EMLF (EX12)R C1 GN/WH	Adhesive label	Vinyl polymer	White on green	12 mm/0.472 in	8 m/ 26.25 ft	
0803953	MM-EMLF (EX18)R C1 GN/WH	Adhesive label	Vinyl polymer	White on green	18 mm/0.709 in	8 m/ 26.25 ft	
0803954	MM-EMLF (EX24)R C1 GN/WH	Adhesive label	Vinyl polymer	White on green	24 mm/0.945 in	8 m/ 26.25 ft	
0803955	MM-EMLF (EX10)R C1 OG/BK	Adhesive label	Vinyl polymer	Black on orange	10 mm/0.394 in	8 m/ 26.25 ft	
0803956	MM-EMLF (EX12)R C1 OG/BK	Adhesive label	Vinyl polymer	Black on orange	12 mm/0.472 in	8 m/ 26.25 ft	
0803957	MM-EMLF (EX18)R C1 OG/BK	Adhesive label	Vinyl polymer	Black on orange	18 mm/0.709 in	8 m/ 26.25 ft	
0803958	MM-EMLF (EX24)R C1 OG/BK	Adhesive label	Vinyl polymer	Black on orange	24 mm/0.945 in	8 m/ 26.25 ft	
0803959	MM-EMLF (EX10)R C1 RD/WH	Adhesive label	Vinyl polymer	White on red	10 mm/0.394 in	8 m/ 26.25 ft	
0803960	MM-EMLF (EX12)R C1 RD/WH	Adhesive label	Vinyl polymer	White on red	12 mm/0.472 in	8 m/ 26.25 ft	
0803961	MM-EMLF (EX18)R C1 RD/WH	Adhesive label	Vinyl polymer	White on red	18 mm/0.709 in	8 m/ 26.25 ft	
0803962	MM-EMLF (EX24)R C1 RD/WH	Adhesive label	Vinyl polymer	White on red	24 mm/0.945 in	8 m/ 26.25 ft	

### Adhesive equipment labels

0803970	MM-EML (EX10)R C1 WH/BK	Adhesive label	Polyester	Black on white	10 mm/0.394 in	8 m/ 26.25 ft	
0803971	MM-EML (EX12)R C1 WH/BK	Adhesive label	Polyester	Black on white	12 mm/0.472 in	8 m/ 26.25 ft	
0803972	MM-EML (EX18)R C1 WH/BK	Adhesive label	Polyester	Black on white	18 mm/0.709 in	8 m/ 26.25 ft	
0803973	MM-EML (EX24)R C1 WH/BK	Adhesive label	Polyester	Black on white	24 mm/0.945 in	8 m/ 26.25 ft	
0803974	MM-EML (EX10)R C1 SR/BK	Adhesive label	Polyester	Black on silver	10 mm/0.394 in	8 m/ 26.25 ft	
0803975	MM-EML (EX12)R C1 SR/BK	Adhesive label	Polyester	Black on silver	12 mm/0.472 in	8 m/ 26.25 ft	
0803976	MM-EML (EX18)R C1 SR/BK	Adhesive label	Polyester	Black on silver	18 mm/0.709 in	8 m/ 26.25 ft	
0803978	MM-EML (EX24)R C1 SR/BK	Adhesive label	Polyester	Black on silver	24 mm/0.945 in	8 m/ 26.25 ft	

### Terminal block markers

#### Transparent adhesive labels for on top of snap-in markers

0803979	MM-TML (EX4,2)R C1 TR/BK	Adhesive label	Polyester	Black on transparent	4.2 mm/0.165 in	8 m/ 26.25 ft	
0803981	MM-TML (EX9,5)R C1 TR/BK	Adhesive label	Polyester	Black on transparent	9.5 mm/0.374 in	8 m/ 26.25 ft	

#### Slide-in markers into the marker channel

0803982	MM-TMT (EX6,35)R C1 WH/BK	Non-adhesive label	Polyester	Black on white	6.35 mm/0.25 in	2.5 m/ 8.2 ft	
0803983	MM-TMT (EX9,5)R C1 WH/BK	Non-adhesive label	Polyester	Black on white	9.5 mm/0.374 in	2.5 m/ 8.2 ft	