

МАРКИРОВКА

КЛЕММНАЯ МАРКИРОВКА
КАБЕЛЬНАЯ МАРКИРОВКА
МАРКИРОВКА УСТРОЙСТВ



Производство СТЭЗ в г. Ступино

В 2017 году компания ГК Феникс Контакт (Германия) открыла производство электротехнических компонентов в России.

Вместе с производством открылся региональный центр разработок НПО «Феникс Контакт». Группа разработчиков и специалисты испытательной лаборатории оперативно прорабатывают запросы и пожелания по электромеханическим клеммам, предлагают варианты решений, соответствующие требованиям заказчика.

В 2022 году компания ГК Феникс Контакт (Германия) приняла решение о передаче своих российских активов в собственность Группы компаний «Авалон». ООО «Феникс Контакт РУС» переименовано в ООО «НПО «Авалон-ЭлектроТех».

Завод в г. Ступино продолжил свою работу под брендом ООО «Ступинский Электротехнический Завод». Производство располагает самыми современными автоматизированными машинами. Это означает высокую производительность и гарантию стабильного качества выпускаемой в России продукции.



Номенклатура клемм СТЭЗ

Серия уникальных клемм производства СТЭЗ предоставляет свободный выбор типа подключения.

Предлагаются следующие системы подключения:

- универсальные винтовые клеммы КНВ
- пружинные клеммы КНЗ
- быстрозажимные пружинные клеммы КНБ
- гибридные клеммы РТУ
- проходные быстрозажимные клеммы для корпусов РЗА

Вне зависимости от выбранного способа подключения наличие унифицированных принадлежностей и двух рядов шунтирования позволяет объединять клеммы друг с другом в любых комбинациях.

Помимо гибкости система электротехнических клемм СТЭЗ отличается еще одним преимуществом. Все перемычки, маркировочные элементы и принадлежности для тестеров стандартизированы, что снижает логистические расходы. Все электротехнические клеммы СТЭЗ полностью соответствуют требованиям ГОСТ 60947-7-1/-2. Высокая надежность и качество клемм серии СТЭЗ достигается путем проверки каждого изделия на соответствие требованиям российских норм для взрывобезопасного оборудования. Они могут использоваться во взрывоопасных зонах.

Содержание:

| | |
|---|---------|
| ПМК Подготовленная маркировка клемм для глубокого паза | стр. 4 |
| ПМКП Подготовленная маркировка клемм для плоского паза | стр. 12 |
| МП-УМК/МП-УМКП Универсальная маркировка клемм | стр. 17 |
| УМК Универсальная маркировка | стр. 20 |
| Кабельная маркировка | стр. 21 |
| Приборная маркировка | стр. 30 |
| Принтеры и аксессуары | стр. 33 |

ПМК

ПОДГОТОВЛЕННАЯ МАРКИРОВКА КЛЕММ ДЛЯ ГЛУБОКОГО ПАЗА



-40 – 100 °C



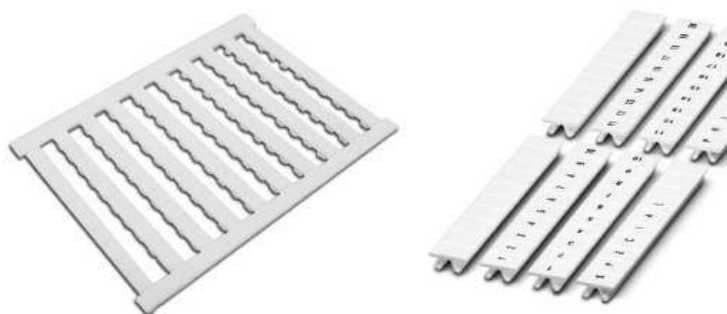
Полиамид (РА)



V2



Монтаж индивидуальный и полосой



Маркировка клемм специально создана для клемм СТЭЗ, Phoenix Contact. Это высококачественные, безгалогенные клеммные шильдики, могут применяться для индивидуального монтажа или сериями в полосках.

ПМК 4

Маркировочная полоска ПМК 4 предназначена для установки в глубокий паз клемм шириной 4,2 мм. Конструкция полоски состоит из 10 отдельных табличек, которые отделяются при необходимости.

| Полоска маркировочная для клемм, с нанесением вдоль полосы | | | 1 | 2 | 3 | 4 | 5 | 6 | 7 | 8 | 9 | 10 |
|--|--------------------|--|----------------------------|---|---|---|---|---|---|---|---|----|
| Артикул | Наименование | Описание (по 10 шильдиков в полоске, 10 полосок в упаковке) | Количество в упак., шт. | | | | | | | | | |
| 31260052 | ПМК 4,ГОРИЗ: 1-10 | 1-10, Шильдик маркировочный в составе полосок | 100 | | | | | | | | | |
| 31260053 | ПМК 4,ГОРИЗ: 11-20 | 11-20, Шильдик маркировочный в составе полосок | 100 | | | | | | | | | |
| 31260054 | ПМК 4,ГОРИЗ: 21-30 | 21-30, Шильдик маркировочный в составе полосок | 100 | | | | | | | | | |
| 31260055 | ПМК 4,ГОРИЗ: 31-40 | 31-40, Шильдик маркировочный в составе полосок | 100 | | | | | | | | | |
| 31260056 | ПМК 4,ГОРИЗ: 41-50 | 41-50, Шильдик маркировочный в составе полосок | 100 | | | | | | | | | |
| 31260057 | ПМК 4,ГОРИЗ: 51-60 | 51-60, Шильдик маркировочный в составе полосок | 100 | | | | | | | | | |
| 31260058 | ПМК 4,ГОРИЗ: 61-70 | 61-70, Шильдик маркировочный в составе полосок | 100 | | | | | | | | | |
| 31260059 | ПМК 4,ГОРИЗ: 71-80 | 71-80, Шильдик маркировочный в составе полосок | 100 | | | | | | | | | |

| Артикул | Наименование | Описание (по 10 шильдиков в полоске, 10 полосок в упаковке) | Количество в упак., шт. |
|----------|---------------------|--|----------------------------|
| 31260060 | ПМК 4,ГОРИЗ: 81-90 | 81-90, Шильдик маркировочный в составе полосок | 100 |
| 31260061 | ПМК 4,ГОРИЗ: 91-100 | 91-100, Шильдик маркировочный в составе полосок | 100 |

Полоска маркировочная для клемм, с нанесением поперёк полосы

| | | | | | | | | | |
|---|---|---|---|---|---|---|---|---|----|
| 1 | 2 | 3 | 4 | 5 | 6 | 7 | 8 | 9 | 10 |
|---|---|---|---|---|---|---|---|---|----|

| Артикул | Наименование | Описание (по 10 шильдиков в полоске, 10 полосок в упаковке) | Количество в упак., шт. |
|----------|--------------------|--|----------------------------|
| 31260062 | ПМК 4,ВЕРТ: 1-10 | 1-10, Шильдик маркировочный в составе полосок | 100 |
| 31260063 | ПМК 4,ВЕРТ: 11-20 | 11-20, Шильдик маркировочный в составе полосок | 100 |
| 31260064 | ПМК 4,ВЕРТ: 21-30 | 21-30, Шильдик маркировочный в составе полосок | 100 |
| 31260065 | ПМК 4,ВЕРТ: 31-40 | 31-40, Шильдик маркировочный в составе полосок | 100 |
| 31260066 | ПМК 4,ВЕРТ: 41-50 | 41-50, Шильдик маркировочный в составе полосок | 100 |
| 31260067 | ПМК 4,ВЕРТ: 51-60 | 51-60, Шильдик маркировочный в составе полосок | 100 |
| 31260068 | ПМК 4,ВЕРТ: 61-70 | 61-70, Шильдик маркировочный в составе полосок | 100 |
| 31260069 | ПМК 4,ВЕРТ: 71-80 | 71-80, Шильдик маркировочный в составе полосок | 100 |
| 31260070 | ПМК 4,ВЕРТ: 81-90 | 81-90, Шильдик маркировочный в составе полосок | 100 |
| 31260071 | ПМК 4,ВЕРТ: 91-100 | 91-100, Шильдик маркировочный в составе полосок | 100 |
| 31260612 | ПМК 4 : ПУСТАЯ | ПУСТАЯ, Шильдик маркировочный в составе полосок | 100 |

ПМК 5

Маркировочная полоска ПМК 5 предназначена для установки в глубокий паз клемм шириной 5,2 мм. Конструкция полоски состоит из 10 отдельных табличек, которые отделяются при необходимости.

Полоска маркировочная для клемм, с нанесением вдоль полосы

| Артикул | Наименование | Описание (по 10 шильдиков в полоске, 10 полосок в упаковке) | Количество в упак., шт. |
|----------|-------------------|--|----------------------------|
| 31260312 | ПМК 5,ГОРИЗ: «L1» | ЗНАК L1, Шильдик маркировочный в составе полосок | 100 |
| 31260313 | ПМК 5,ГОРИЗ: «L2» | ЗНАК L2, Шильдик маркировочный в составе полосок | 100 |
| 31260314 | ПМК 5,ГОРИЗ: «L3» | ЗНАК L3, Шильдик маркировочный в составе полосок | 100 |
| 31260315 | ПМК 5,ГОРИЗ: «PE» | ЗНАК PE, Шильдик маркировочный в составе полосок | 100 |
| 31260326 | ПМК 5 : ПУСТАЯ | ПУСТАЯ, Шильдик маркировочный в составе полосок | 100 |

Полоска маркировочная для клемм, с нанесением вдоль полосы

| | | | | | | | | | |
|---|---|---|---|---|---|---|---|---|----|
| 1 | 2 | 3 | 4 | 5 | 6 | 7 | 8 | 9 | 10 |
|---|---|---|---|---|---|---|---|---|----|

| Артикул | Наименование | Описание (по 10 шильдиков в полоске, 10 полосок в упаковке) | Количество в упак., шт. |
|----------|---------------------|--|----------------------------|
| 31260082 | ПМК 5,ГОРИЗ: 1-10 | 1-10, Шильдик маркировочный в составе полосок | 100 |
| 31260083 | ПМК 5,ГОРИЗ: 11-20 | 11-20, Шильдик маркировочный в составе полосок | 100 |
| 31260084 | ПМК 5,ГОРИЗ: 21-30 | 21-30, Шильдик маркировочный в составе полосок | 100 |
| 31260085 | ПМК 5,ГОРИЗ: 31-40 | 31-40, Шильдик маркировочный в составе полосок | 100 |
| 31260086 | ПМК 5,ГОРИЗ: 41-50 | 41-50, Шильдик маркировочный в составе полосок | 100 |
| 31260087 | ПМК 5,ГОРИЗ: 51-60 | 51-60, Шильдик маркировочный в составе полосок | 100 |
| 31260088 | ПМК 5,ГОРИЗ: 61-70 | 61-70, Шильдик маркировочный в составе полосок | 100 |
| 31260089 | ПМК 5,ГОРИЗ: 71-80 | 71-80, Шильдик маркировочный в составе полосок | 100 |
| 31260090 | ПМК 5,ГОРИЗ: 81-90 | 81-90, Шильдик маркировочный в составе полосок | 100 |
| 31260091 | ПМК 5,ГОРИЗ: 91-100 | 91-100, Шильдик маркировочный в составе полосок | 100 |

Полоска маркировочная для клемм, с нанесением поперёк полосы

| | | | | | | | | | |
|---|---|---|---|---|---|---|---|---|----|
| 1 | 2 | 3 | 4 | 5 | 6 | 7 | 8 | 9 | 10 |
|---|---|---|---|---|---|---|---|---|----|

| Артикул | Наименование | Описание (по 10 шильдиков в полоске, 10 полосок в упаковке) | Количество в упак., шт. |
|----------|--------------------|--|----------------------------|
| 31260132 | ПМК 5,ВЕРТ: 1-10 | 1-10, Шильдик маркировочный в составе полосок | 100 |
| 31260133 | ПМК 5,ВЕРТ: 11-20 | 11-20, Шильдик маркировочный в составе полосок | 100 |
| 31260134 | ПМК 5,ВЕРТ: 21-30 | 21-30, Шильдик маркировочный в составе полосок | 100 |
| 31260135 | ПМК 5,ВЕРТ: 31-40 | 31-40, Шильдик маркировочный в составе полосок | 100 |
| 31260136 | ПМК 5,ВЕРТ: 41-50 | 41-50, Шильдик маркировочный в составе полосок | 100 |
| 31260137 | ПМК 5,ВЕРТ: 51-60 | 51-60, Шильдик маркировочный в составе полосок | 100 |
| 31260138 | ПМК 5,ВЕРТ: 61-70 | 61-70, Шильдик маркировочный в составе полосок | 100 |
| 31260139 | ПМК 5,ВЕРТ: 71-80 | 71-80, Шильдик маркировочный в составе полосок | 100 |
| 31260140 | ПМК 5,ВЕРТ: 81-90 | 81-90, Шильдик маркировочный в составе полосок | 100 |
| 31260141 | ПМК 5,ВЕРТ: 91-100 | 91-100, Шильдик маркировочный в составе полосок | 100 |

ПМК 6

Маркировочная полоска ПМК 6 предназначена для установки в глубокий паз клемм шириной 6,2 мм. Конструкция полоски состоит из 10 отдельных табличек, которые отделяются при необходимости.

Полоска маркировочная для клемм, с нанесением вдоль полосы

| Артикул | Наименование | Описание (по 10 шильдиков в полоске, 10 полосок в упаковке) | Количество в упак., шт. |
|----------|-------------------|--|----------------------------|
| 31260555 | ПМК 6,ГОРИЗ: «+» | ЗНАК +, Шильдик маркировочный в составе полосок | 100 |
| 31260556 | ПМК 6,ГОРИЗ: «-» | ЗНАК -, Шильдик маркировочный в составе полосок | 100 |
| 31260558 | ПМК 6,ГОРИЗ: «L1» | ЗНАК L1, Шильдик маркировочный в составе полосок | 100 |
| 31260559 | ПМК 6,ГОРИЗ: «L2» | ЗНАК L2, Шильдик маркировочный в составе полосок | 100 |
| 31260560 | ПМК 6,ГОРИЗ: «L3» | ЗНАК L3, Шильдик маркировочный в составе полосок | 100 |
| 31260561 | ПМК 6,ГОРИЗ: «PE» | ЗНАК PE, Шильдик маркировочный в составе полосок | 100 |
| 31260582 | ПМК 6: ПУСТАЯ | ПУСТАЯ, Шильдик маркировочный в составе полосок | 100 |

Полоска маркировочная для клемм, с нанесением вдоль полосы

| | | | | | | | | | |
|---|---|---|---|---|---|---|---|---|----|
| 1 | 2 | 3 | 4 | 5 | 6 | 7 | 8 | 9 | 10 |
|---|---|---|---|---|---|---|---|---|----|

| Артикул | Наименование | Описание (по 10 шильдиков в полоске, 10 полосок в упаковке) | Количество в упак., шт. |
|----------|---------------------|--|----------------------------|
| 31260328 | ПМК 6,ГОРИЗ: 1-10 | 1-10, Шильдик маркировочный в составе полосок | 100 |
| 31260329 | ПМК 6,ГОРИЗ: 11-20 | 11-20, Шильдик маркировочный в составе полосок | 100 |
| 31260330 | ПМК 6,ГОРИЗ: 21-30 | 21-30, Шильдик маркировочный в составе полосок | 100 |
| 31260331 | ПМК 6,ГОРИЗ: 31-40 | 31-40, Шильдик маркировочный в составе полосок | 100 |
| 31260332 | ПМК 6,ГОРИЗ: 41-50 | 41-50, Шильдик маркировочный в составе полосок | 100 |
| 31260333 | ПМК 6,ГОРИЗ: 51-60 | 51-60, Шильдик маркировочный в составе полосок | 100 |
| 31260334 | ПМК 6,ГОРИЗ: 61-70 | 61-70, Шильдик маркировочный в составе полосок | 100 |
| 31260335 | ПМК 6,ГОРИЗ: 71-80 | 71-80, Шильдик маркировочный в составе полосок | 100 |
| 31260336 | ПМК 6,ГОРИЗ: 81-90 | 81-90, Шильдик маркировочный в составе полосок | 100 |
| 31260337 | ПМК 6,ГОРИЗ: 91-100 | 91-100, Шильдик маркировочный в составе полосок | 100 |

Полоска маркировочная для клемм, с нанесением поперёк полосы

| | | | | | | | | | |
|---|---|---|---|---|---|---|---|---|----|
| 1 | 2 | 3 | 4 | 5 | 6 | 7 | 8 | 9 | 10 |
|---|---|---|---|---|---|---|---|---|----|

| Артикул | Наименование | Описание (по 10 шильдиков в полоске, 10 полосок в упаковке) | Количество в упак., шт. |
|----------|--------------------|--|----------------------------|
| 31260378 | ПМК 6,ВЕРТ: 1-10 | 1-10, Шильдик маркировочный в составе полосок | 100 |
| 31260379 | ПМК 6,ВЕРТ: 11-20 | 11-20, Шильдик маркировочный в составе полосок | 100 |
| 31260380 | ПМК 6,ВЕРТ: 21-30 | 21-30, Шильдик маркировочный в составе полосок | 100 |
| 31260381 | ПМК 6,ВЕРТ: 31-40 | 31-40, Шильдик маркировочный в составе полосок | 100 |
| 31260382 | ПМК 6,ВЕРТ: 41-50 | 41-50, Шильдик маркировочный в составе полосок | 100 |
| 31260383 | ПМК 6,ВЕРТ: 51-60 | 51-60, Шильдик маркировочный в составе полосок | 100 |
| 31260384 | ПМК 6,ВЕРТ: 61-70 | 61-70, Шильдик маркировочный в составе полосок | 100 |
| 31260385 | ПМК 6,ВЕРТ: 71-80 | 71-80, Шильдик маркировочный в составе полосок | 100 |
| 31260386 | ПМК 6,ВЕРТ: 81-90 | 81-90, Шильдик маркировочный в составе полосок | 100 |
| 31260387 | ПМК 6,ВЕРТ: 91-100 | 91-100, Шильдик маркировочный в составе полосок | 100 |

ПМК 8

Маркировочная полоска ПМК 8 предназначена для установки в глубокий паз клемм шириной 8,2 мм. Конструкция полоски состоит из 10 отдельных табличек, которые отделяются при необходимости.

Полоска маркировочная для клемм, с нанесением вдоль полосы

| Артикул | Наименование | Описание (по 10 шильдиков в полоске, 10 полосок в упаковке) | Количество в упак., шт. |
|----------|-------------------|--|----------------------------|
| 31260604 | ПМК 8,ГОРИЗ: «+» | ЗНАК +, Шильдик маркировочный в составе полос | 100 |
| 31260605 | ПМК 8,ГОРИЗ: «-» | ЗНАК -, Шильдик маркировочный в составе полосок | 100 |
| 31260607 | ПМК 8,ГОРИЗ: «L1» | ЗНАК L1, Шильдик маркировочный в составе полос | 100 |
| 31260608 | ПМК 8,ГОРИЗ: «L2» | ЗНАК L2, Шильдик маркировочный в составе полос | 100 |
| 31260609 | ПМК 8,ГОРИЗ: «L3» | ЗНАК L3, Шильдик маркировочный в составе полос | 100 |
| 31260610 | ПМК 8,ГОРИЗ: «PE» | ЗНАК PE, Шильдик маркировочный в составе полос | 100 |
| 31260611 | ПМК 8: ПУСТАЯ | ПУСТАЯ, Шильдик маркировочный в составе полос | 100 |

| Полоска маркировочная для клемм, с нанесением вдоль полосы | | | | 1 | 2 | 3 | 4 | 5 | 6 | 7 | 8 | 9 | 10 |
|--|---------------------|--|----------------------------|---|---|---|---|---|---|---|---|---|----|
| Артикул | Наименование | Описание (по 10 шильдиков в полоске, 10 полосок в упаковке) | Количество в упак., шт. | | | | | | | | | | |
| 31260584 | ПМК 8,ГОРИЗ: 1-10 | 1-10, Шильдик маркировочный в составе полосок | 100 | | | | | | | | | | |
| 31260585 | ПМК 8,ГОРИЗ: 11-20 | 11-20, Шильдик маркировочный в составе полосок | 100 | | | | | | | | | | |
| 31260586 | ПМК 8,ГОРИЗ: 21-30 | 21-30, Шильдик маркировочный в составе полосок | 100 | | | | | | | | | | |
| 31260587 | ПМК 8,ГОРИЗ: 31-40 | 31-40, Шильдик маркировочный в составе полосок | 100 | | | | | | | | | | |
| 31260588 | ПМК 8,ГОРИЗ: 41-50 | 41-50, Шильдик маркировочный в составе полосок | 100 | | | | | | | | | | |
| 31260589 | ПМК 8,ГОРИЗ: 51-60 | 51-60, Шильдик маркировочный в составе полосок | 100 | | | | | | | | | | |
| 31260590 | ПМК 8,ГОРИЗ: 61-70 | 61-70, Шильдик маркировочный в составе полосок | 100 | | | | | | | | | | |
| 31260591 | ПМК 8,ГОРИЗ: 71-80 | 71-80, Шильдик маркировочный в составе полосок | 100 | | | | | | | | | | |
| 31260592 | ПМК 8,ГОРИЗ: 81-90 | 81-90, Шильдик маркировочный в составе полосок | 100 | | | | | | | | | | |
| 31260593 | ПМК 8,ГОРИЗ: 91-100 | 91-100, Шильдик маркировочный в составе полосок | 100 | | | | | | | | | | |

| Полоска маркировочная для клемм, с нанесением поперёк полосы | | | | 1 | 2 | 3 | 4 | 5 | 6 | 7 | 8 | 9 | 10 |
|--|--------------------|--|----------------------------|---|---|---|---|---|---|---|---|---|----|
| Артикул | Наименование | Описание (по 10 шильдиков в полоске, 10 полосок в упаковке) | Количество в упак., шт. | | | | | | | | | | |
| 31260594 | ПМК 8,ВЕРТ: 1-10 | 1-10, Шильдик маркировочный в составе полосок | 100 | | | | | | | | | | |
| 31260595 | ПМК 8,ВЕРТ: 11-20 | 11-20, Шильдик маркировочный в составе полосок | 100 | | | | | | | | | | |
| 31260596 | ПМК 8,ВЕРТ: 21-30 | 21-30, Шильдик маркировочный в составе полосок | 100 | | | | | | | | | | |
| 31260597 | ПМК 8,ВЕРТ: 31-40 | 31-40, Шильдик маркировочный в составе полосок | 100 | | | | | | | | | | |
| 31260598 | ПМК 8,ВЕРТ: 41-50 | 41-50, Шильдик маркировочный в составе полосок | 100 | | | | | | | | | | |
| 31260599 | ПМК 8,ВЕРТ: 51-60 | 51-60, Шильдик маркировочный в составе полосок | 100 | | | | | | | | | | |
| 31260600 | ПМК 8,ВЕРТ: 61-70 | 61-70, Шильдик маркировочный в составе полосок | 100 | | | | | | | | | | |
| 31260601 | ПМК 8,ВЕРТ: 71-80 | 71-80, Шильдик маркировочный в составе полосок | 100 | | | | | | | | | | |
| 31260602 | ПМК 8,ВЕРТ: 81-90 | 81-90, Шильдик маркировочный в составе полосок | 100 | | | | | | | | | | |
| 31260603 | ПМК 8,ВЕРТ: 91-100 | 91-100, Шильдик маркировочный в составе полосок | 100 | | | | | | | | | | |

ПМК 10

Маркировочная полоска ПМК 10 предназначена для установки в глубокий паз клемм шириной 10,2 мм. Конструкция полоски состоит из 10 отдельных табличек, которые отделяются при необходимости.

Полоска маркировочная для клемм, с нанесением вдоль полосы

| Артикул | Наименование | Описание (по 10 шильдиков в полоске, 10 полосок в упаковке) | Количество в упак., шт. |
|----------|----------------------|--|----------------------------|
| 31260021 | ПМК 10,ГОРИЗ: «+» | ЗНАК +, Шильдик маркировочный в составе полосок | 100 |
| 31260022 | ПМК 10,ГОРИЗ: «-» | ЗНАК -, Шильдик маркировочный в составе полосок | 100 |
| 31260023 | ПМК 10,ГОРИЗ:«ЗЕМЛЯ» | ЗЕМЛЯ, Шильдик маркировочный в составе полосок | 100 |
| 31260024 | ПМК 10,ГОРИЗ: «L1» | ЗНАК L1, Шильдик маркировочный в составе полосок | 100 |
| 31260025 | ПМК 10,ГОРИЗ: «L2» | ЗНАК L2, Шильдик маркировочный в составе полосок | 100 |
| 31260026 | ПМК 10,ГОРИЗ: «L3» | ЗНАК L3, Шильдик маркировочный в составе полосок | 100 |
| 31260027 | ПМК 10,ГОРИЗ: «PE» | ЗНАК PE, Шильдик маркировочный в составе полосок | 100 |
| 31260613 | ПМК 10: ПУСТАЯ | ПУСТАЯ, Шильдик маркировочный в составе полосок | 100 |

Полоска маркировочная для клемм, с нанесением вдоль полосы

| | | | | | | | | | |
|---|---|---|---|---|---|---|---|---|----|
| 1 | 2 | 3 | 4 | 5 | 6 | 7 | 8 | 9 | 10 |
|---|---|---|---|---|---|---|---|---|----|

| Артикул | Наименование | Описание (по 10 шильдиков в полоске, 10 полосок в упаковке) | Количество в упак., шт. |
|----------|----------------------|--|----------------------------|
| 31260001 | ПМК 10,ГОРИЗ: 1-10 | 1-10, Шильдик маркировочный в составе полосок | 100 |
| 31260002 | ПМК 10,ГОРИЗ: 11-20 | 11-20, Шильдик маркировочный в составе полосок | 100 |
| 31260003 | ПМК 10,ГОРИЗ: 21-30 | 21-30, Шильдик маркировочный в составе полосок | 100 |
| 31260004 | ПМК 10,ГОРИЗ: 31-40 | 31-40, Шильдик маркировочный в составе полосок | 100 |
| 31260005 | ПМК 10,ГОРИЗ: 41-50 | 41-50, Шильдик маркировочный в составе полосок | 100 |
| 31260006 | ПМК 10,ГОРИЗ: 51-60 | 51-60, Шильдик маркировочный в составе полосок | 100 |
| 31260007 | ПМК 10,ГОРИЗ: 61-70 | 61-70, Шильдик маркировочный в составе полосок | 100 |
| 31260008 | ПМК 10,ГОРИЗ: 71-80 | 71-80, Шильдик маркировочный в составе полосок | 100 |
| 31260009 | ПМК 10,ГОРИЗ: 81-90 | 81-90, Шильдик маркировочный в составе полосок | 100 |
| 31260010 | ПМК 10,ГОРИЗ: 91-100 | 91-100, Шильдик маркировочный в составе полосок | 100 |

Полоска маркировочная для клемм, с нанесением поперёк полосы

| | | | | | | | | | |
|---|---|---|---|---|---|---|---|---|----|
| 1 | 2 | 3 | 4 | 5 | 6 | 7 | 8 | 9 | 10 |
|---|---|---|---|---|---|---|---|---|----|

| Артикул | Наименование | Описание (по 10 шильдиков в полоске, 10 полосок в упаковке) | Количество в упак., шт. |
|----------|---------------------|--|----------------------------|
| 31260011 | ПМК 10,ВЕРТ: 1-10 | 1-10, Шильдик маркировочный в составе полосок | 100 |
| 31260012 | ПМК 10,ВЕРТ: 11-20 | 11-20, Шильдик маркировочный в составе полосок | 100 |
| 31260013 | ПМК 10,ВЕРТ: 21-30 | 21-30, Шильдик маркировочный в составе полосок | 100 |
| 31260014 | ПМК 10,ВЕРТ: 31-40 | 31-40, Шильдик маркировочный в составе полосок | 100 |
| 31260015 | ПМК 10,ВЕРТ: 41-50 | 41-50, Шильдик маркировочный в составе полосок | 100 |
| 31260016 | ПМК 10,ВЕРТ: 51-60 | 51-60, Шильдик маркировочный в составе полосок | 100 |
| 31260017 | ПМК 10,ВЕРТ: 61-70 | 61-70, Шильдик маркировочный в составе полосок | 100 |
| 31260018 | ПМК 10,ВЕРТ: 71-80 | 71-80, Шильдик маркировочный в составе полосок | 100 |
| 31260019 | ПМК 10,ВЕРТ: 81-90 | 81-90, Шильдик маркировочный в составе полосок | 100 |
| 31260020 | ПМК 10,ВЕРТ: 91-100 | 91-100, Шильдик маркировочный в составе полосок | 100 |

ПМКП

ПОДГОТОВЛЕННАЯ МАРКИРОВКА КЛЕММ ДЛЯ ГЛУБОКОГО ПАЗА ТОЛЬКО ДЛЯ КЛЕММ СЕРИИ КНБ И КНЗ



-40 – 100 °C



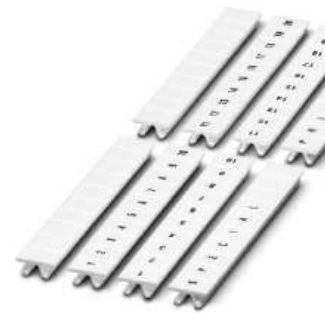
Полиамид (РА)



V2



Монтаж индивидуальный и полосой



Маркировка клемм специально создана для клемм СТЭЗ, Phoenix Contact. Это – высококачественные, безгалогенные клеммные шильдики, могут применяться для индивидуального монтажа или сериями в полосках.

ПМКП 4

Плоская маркировочная полоска ПМКП 4 предназначена для установки в плоский паз клемм шириной 4,2 мм. Поставляется в виде пластины, состоящей из 10 рядов полосок по 10 табличек в каждом, которые отделяются при необходимости.

| Полоска маркировочная для клемм, с нанесением вдоль полосы | | | 1 | 2 | 3 | 4 | 5 | 6 | 7 | 8 | 9 | 10 |
|--|---------------------|---|----------------------------|---|---|---|---|---|---|---|---|----|
| Артикул | Наименование | Описание (по 10 шильдику в полоске, 10 полосок в упаковке) | Количество в упак., шт. | | | | | | | | | |
| 31260666 | ПМКП 4,ГОРИЗ: 1-10 | 1-10, Шильдик маркировочный в составе полосок | 100 | | | | | | | | | |
| 31260667 | ПМКП 4,ГОРИЗ: 11-20 | 11-20, Шильдик маркировочный в составе полосок | 100 | | | | | | | | | |
| 31260668 | ПМКП 4,ГОРИЗ: 21-30 | 21-30, Шильдик маркировочный в составе полосок | 100 | | | | | | | | | |
| 31260669 | ПМКП 4,ГОРИЗ: 31-40 | 31-40, Шильдик маркировочный в составе полосок | 100 | | | | | | | | | |
| 31260670 | ПМКП 4,ГОРИЗ: 41-50 | 41-50, Шильдик маркировочный в составе полосок | 100 | | | | | | | | | |
| 31260671 | ПМКП 4,ГОРИЗ: 51-60 | 51-60, Шильдик маркировочный в составе полосок | 100 | | | | | | | | | |
| 31260672 | ПМКП 4,ГОРИЗ: 61-70 | 61-70, Шильдик маркировочный в составе полосок | 100 | | | | | | | | | |

| Артикул | Наименование | Описание (по 10 шильдиков в полоске, 10 полосок в упаковке) | Количество в упак., шт. |
|----------|----------------------|--|----------------------------|
| 31260673 | ПМКП 4,ГОРИЗ: 71-80 | 71-80, Шильдик маркировочный в составе полосок | 100 |
| 31260674 | ПМКП 4,ГОРИЗ: 81-90 | 81-90, Шильдик маркировочный в составе полосок | 100 |
| 31260675 | ПМКП 4,ГОРИЗ: 91-100 | 91-100, Шильдик маркировочный в составе полосок | 100 |

| | | | | | | | | | |
|---|---|---|---|---|---|---|---|---|----|
| 1 | 2 | 3 | 4 | 5 | 6 | 7 | 8 | 9 | 10 |
|---|---|---|---|---|---|---|---|---|----|

Полоска маркировочная для клемм, с нанесением поперёк полосы

| Артикул | Наименование | Описание (по 10 шильдиков в полоске, 10 полосок в упаковке) | Количество в упак., шт. |
|----------|---------------------|--|----------------------------|
| 31260676 | ПМКП 4,ВЕРТ: 1-10 | 1-10, Шильдик маркировочный в составе полосок | 100 |
| 31260677 | ПМКП 4,ВЕРТ: 11-20 | 11-20, Шильдик маркировочный в составе полосок | 100 |
| 31260678 | ПМКП 4,ВЕРТ: 21-30 | 21-30, Шильдик маркировочный в составе полосок | 100 |
| 31260679 | ПМКП 4,ВЕРТ: 31-40 | 31-40, Шильдик маркировочный в составе полосок | 100 |
| 31260680 | ПМКП 4,ВЕРТ: 41-50 | 41-50, Шильдик маркировочный в составе полосок | 100 |
| 31260681 | ПМКП 4,ВЕРТ: 51-60 | 51-60, Шильдик маркировочный в составе полосок | 100 |
| 31260682 | ПМКП 4,ВЕРТ: 61-70 | 61-70, Шильдик маркировочный в составе полосок | 100 |
| 31260683 | ПМКП 4,ВЕРТ: 71-80 | 71-80, Шильдик маркировочный в составе полосок | 100 |
| 31260684 | ПМКП 4,ВЕРТ: 81-90 | 81-90, Шильдик маркировочный в составе полосок | 100 |
| 31260685 | ПМКП 4,ВЕРТ: 91-100 | 91-100, Шильдик маркировочный в составе полосок | 100 |
| 31260696 | ПМКП 4: ПУСТАЯ | ПУСТАЯ, Шильдик маркировочный в составе полосок | 100 |

ПМКП 5

Плоская маркировочная полоска ПМКП 5 предназначена для установки в плоский паз клемм шириной 5,2 мм. Конструктивно выполняется в форме пластины, состоящей из 10 рядов полосок по 10 табличек в каждом, которые отделяются при необходимости.

Полоска маркировочная для клемм, с нанесением вдоль полосы

| Артикул | Наименование | Описание (по 10 шильдиков в полоске, 10 полосок в упаковке) | Количество в упак., шт. |
|----------|---------------------|--|----------------------------|
| 31260767 | ПМКП 5: ПУСТАЯ | ПУСТАЯ, Шильдик маркировочный в составе полосок | 100 |
| 31260809 | ПМК 5,ГОРИЗ: L,N,PE | L,N,PE, Шильдик маркировочный в составе полосок | 100 |

Полоска маркировочная для клемм, с нанесением вдоль полосы

| | | | | | | | | | |
|---|---|---|---|---|---|---|---|---|----|
| 1 | 2 | 3 | 4 | 5 | 6 | 7 | 8 | 9 | 10 |
|---|---|---|---|---|---|---|---|---|----|

| Артикул | Наименование | Описание (по 10 шильдиков в полоске, 10 полосок в упаковке) | Количество в упак., шт. |
|----------|----------------------|--|----------------------------|
| 31260697 | ПМКП 5,ГОРИЗ: 1-10 | 1-10, Шильдик маркировочный в составе полосок | 100 |
| 31260698 | ПМКП 5,ГОРИЗ: 11-20 | 11-20, Шильдик маркировочный в составе полосок | 100 |
| 31260699 | ПМКП 5,ГОРИЗ: 21-30 | 21-30, Шильдик маркировочный в составе полосок | 100 |
| 31260700 | ПМКП 5,ГОРИЗ: 31-40 | 31-40, Шильдик маркировочный в составе полосок | 100 |
| 31260701 | ПМКП 5,ГОРИЗ: 41-50 | 41-50, Шильдик маркировочный в составе полосок | 100 |
| 31260702 | ПМКП 5,ГОРИЗ: 51-60 | 51-60, Шильдик маркировочный в составе полосок | 100 |
| 31260703 | ПМКП 5,ГОРИЗ: 61-70 | 61-70, Шильдик маркировочный в составе полосок | 100 |
| 31260704 | ПМКП 5,ГОРИЗ: 71-80 | 71-80, Шильдик маркировочный в составе полосок | 100 |
| 31260705 | ПМКП 5,ГОРИЗ: 81-90 | 81-90, Шильдик маркировочный в составе полосок | 100 |
| 31260706 | ПМКП 5,ГОРИЗ: 91-100 | 91-100, Шильдик маркировочный в составе полосок | 100 |

Полоска маркировочная для клемм, с нанесением поперёк полосы

| | | | | | | | | | |
|---|---|---|---|---|---|---|---|---|----|
| 1 | 2 | 3 | 4 | 5 | 6 | 7 | 8 | 9 | 10 |
|---|---|---|---|---|---|---|---|---|----|

| Артикул | Наименование | Описание (по 10 шильдиков в полоске, 10 полосок в упаковке) | Количество в упак., шт. |
|----------|---------------------|--|----------------------------|
| 31260747 | ПМКП 5,ВЕРТ: 1-10 | 1-10, Шильдик маркировочный в составе полосок | 100 |
| 31260748 | ПМКП 5,ВЕРТ: 11-20 | 11-20, Шильдик маркировочный в составе полосок | 100 |
| 31260749 | ПМКП 5,ВЕРТ: 21-30 | 21-30, Шильдик маркировочный в составе полосок | 100 |
| 31260750 | ПМКП 5,ВЕРТ: 31-40 | 31-40, Шильдик маркировочный в составе полосок | 100 |
| 31260751 | ПМКП 5,ВЕРТ: 41-50 | 41-50, Шильдик маркировочный в составе полосок | 100 |
| 31260752 | ПМКП 5,ВЕРТ: 51-60 | 51-60, Шильдик маркировочный в составе полосок | 100 |
| 31260753 | ПМКП 5,ВЕРТ: 61-70 | 61-70, Шильдик маркировочный в составе полосок | 100 |
| 31260754 | ПМКП 5,ВЕРТ: 71-80 | 71-80, Шильдик маркировочный в составе полосок | 100 |
| 31260755 | ПМКП 5,ВЕРТ: 81-90 | 81-90, Шильдик маркировочный в составе полосок | 100 |
| 31260756 | ПМКП 5,ВЕРТ: 91-100 | 91-100, Шильдик маркировочный в составе полосок | 100 |

ПМКП 6

Плоская маркировочная полоска ПМКП 6 предназначена для установки в плоский паз клемм шириной 6,2 мм. Конструктивно выполняется в форме пластины, состоящей из 10 рядов полосок по 10 табличек в каждом, которые отделяются при необходимости.

| Полоска маркировочная для клемм, с нанесением вдоль полосы | | | | 1 | 2 | 3 | 4 | 5 | 6 | 7 | 8 | 9 | 10 |
|--|----------------------|--|----------------------------|---|---|---|---|---|---|---|---|---|----|
| Артикул | Наименование | Описание (по 10 шильдиком в полоске, 10 полосок в упаковке) | Количество в упак., шт. | | | | | | | | | | |
| 31260768 | ПМКП 6,ГОРИЗ: 1-10 | 1-10, Шильдик маркировочный в составе полосок | 100 | | | | | | | | | | |
| 31260769 | ПМКП 6,ГОРИЗ: 11-20 | 11-20, Шильдик маркировочный в составе полосок | 100 | | | | | | | | | | |
| 31260770 | ПМКП 6,ГОРИЗ: 21-30 | 21-30, Шильдик маркировочный в составе полосок | 100 | | | | | | | | | | |
| 31260771 | ПМКП 6,ГОРИЗ: 31-40 | 31-40, Шильдик маркировочный в составе полосок | 100 | | | | | | | | | | |
| 31260772 | ПМКП 6,ГОРИЗ: 41-50 | 41-50, Шильдик маркировочный в составе полосок | 100 | | | | | | | | | | |
| 31260773 | ПМКП 6,ГОРИЗ: 51-60 | 51-60, Шильдик маркировочный в составе полосок | 100 | | | | | | | | | | |
| 31260774 | ПМКП 6,ГОРИЗ: 61-70 | 61-70, Шильдик маркировочный в составе полосок | 100 | | | | | | | | | | |
| 31260775 | ПМКП 6,ГОРИЗ: 71-80 | 71-80, Шильдик маркировочный в составе полосок | 100 | | | | | | | | | | |
| 31260776 | ПМКП 6,ГОРИЗ: 81-90 | 81-90, Шильдик маркировочный в составе полосок | 100 | | | | | | | | | | |
| 31260777 | ПМКП 6,ГОРИЗ: 91-100 | 91-100, Шильдик маркировочный в составе полосок | 100 | | | | | | | | | | |

| Полоска маркировочная для клемм, с нанесением поперёк полосы | | | | 1 | 2 | 3 | 4 | 5 | 6 | 7 | 8 | 9 | 10 |
|--|---------------------|--|----------------------------|---|---|---|---|---|---|---|---|---|----|
| Артикул | Наименование | Описание (по 10 шильдиком в полоске, 10 полосок в упаковке) | Количество в упак., шт. | | | | | | | | | | |
| 31260778 | ПМКП 6,ВЕРТ: 1-10 | 1-10, Шильдик маркировочный в составе полосок | 100 | | | | | | | | | | |
| 31260779 | ПМКП 6,ВЕРТ: 11-20 | 11-20, Шильдик маркировочный в составе полосок | 100 | | | | | | | | | | |
| 31260780 | ПМКП 6,ВЕРТ: 21-30 | 21-30, Шильдик маркировочный в составе полосок | 100 | | | | | | | | | | |
| 31260781 | ПМКП 6,ВЕРТ: 31-40 | 31-40, Шильдик маркировочный в составе полосок | 100 | | | | | | | | | | |
| 31260782 | ПМКП 6,ВЕРТ: 41-50 | 41-50, Шильдик маркировочный в составе полосок | 100 | | | | | | | | | | |
| 31260783 | ПМКП 6,ВЕРТ: 51-60 | 51-60, Шильдик маркировочный в составе полосок | 100 | | | | | | | | | | |
| 31260784 | ПМКП 6,ВЕРТ: 61-70 | 61-70, Шильдик маркировочный в составе полосок | 100 | | | | | | | | | | |
| 31260785 | ПМКП 6,ВЕРТ: 71-80 | 71-80, Шильдик маркировочный в составе полосок | 100 | | | | | | | | | | |
| 31260786 | ПМКП 6,ВЕРТ: 81-90 | 81-90, Шильдик маркировочный в составе полосок | 100 | | | | | | | | | | |
| 31260787 | ПМКП 6,ВЕРТ: 91-100 | 91-100, Шильдик маркировочный в составе полосок | 100 | | | | | | | | | | |
| 31260614 | ПМКП 6: ПУСТАЯ | ПУСТАЯ, Шильдик маркировочный в составе полосок | 100 | | | | | | | | | | |

ПМКП 8

Плоская маркировочная полоска ПМКП 8 предназначена для установки в плоский паз клемм шириной 8,2 мм. Поставляется в виде двух пластин, состоящих из 10 рядов по 5 шильдиков, которые отделяются при необходимости.

| Полоска маркировочная для клемм, с нанесением вдоль полосы | | | | 1 | 2 | 3 | 4 | 5 | 6 | 7 | 8 | 9 | 10 |
|--|----------------------|---|----------------------------|---|---|---|---|---|---|---|---|---|----|
| Артикул | Наименование | Описание (по 5 шильдиков в полоске, 20 полосок в упаковке) | Количество в упак., шт. | | | | | | | | | | |
| 31260798 | ПМКП 8,ГОРИЗ: 1-10 | 1-10, Шильдик маркировочный в составе полосок | 100 | | | | | | | | | | |
| 31260799 | ПМКП 8,ГОРИЗ: 11-20 | 11-20, Шильдик маркировочный в составе полосок | 100 | | | | | | | | | | |
| 31260800 | ПМКП 8,ГОРИЗ: 21-30 | 21-30, Шильдик маркировочный в составе полосок | 100 | | | | | | | | | | |
| 31260801 | ПМКП 8,ГОРИЗ: 31-40 | 31-40, Шильдик маркировочный в составе полосок | 100 | | | | | | | | | | |
| 31260802 | ПМКП 8,ГОРИЗ: 41-50 | 41-50, Шильдик маркировочный в составе полосок | 100 | | | | | | | | | | |
| 31260803 | ПМКП 8,ГОРИЗ: 51-60 | 51-60, Шильдик маркировочный в составе полосок | 100 | | | | | | | | | | |
| 31260804 | ПМКП 8,ГОРИЗ: 61-70 | 61-70, Шильдик маркировочный в составе полосок | 100 | | | | | | | | | | |
| 31260805 | ПМКП 8,ГОРИЗ: 71-80 | 71-80, Шильдик маркировочный в составе полосок | 100 | | | | | | | | | | |
| 31260806 | ПМКП 8,ГОРИЗ: 81-90 | 81-90, Шильдик маркировочный в составе полосок | 100 | | | | | | | | | | |
| 31260807 | ПМКП 8,ГОРИЗ: 91-100 | 91-100, Шильдик маркировочный в составе полосок | 100 | | | | | | | | | | |

| Полоска маркировочная для клемм, с нанесением поперёк полосы | | | | 1 | 2 | 3 | 4 | 5 | 6 | 7 | 8 | 9 | 10 |
|--|---------------------|---|----------------------------|---|---|---|---|---|---|---|---|---|----|
| Артикул | Наименование | Описание (по 5 шильдиков в полоске, 20 полосок в упаковке) | Количество в упак., шт. | | | | | | | | | | |
| 31260812 | ПМКП 8,ВЕРТ: 1-10 | 1-10, Шильдик маркировочный в составе полосок | 100 | | | | | | | | | | |
| 31260813 | ПМКП 8,ВЕРТ: 11-20 | 11-20, Шильдик маркировочный в составе полосок | 100 | | | | | | | | | | |
| 31260814 | ПМКП 8,ВЕРТ: 21-30 | 21-30, Шильдик маркировочный в составе полосок | 100 | | | | | | | | | | |
| 31260815 | ПМКП 8,ВЕРТ: 31-40 | 31-40, Шильдик маркировочный в составе полосок | 100 | | | | | | | | | | |
| 31260816 | ПМКП 8,ВЕРТ: 41-50 | 41-50, Шильдик маркировочный в составе полосок | 100 | | | | | | | | | | |
| 31260817 | ПМКП 8,ВЕРТ: 51-60 | 51-60, Шильдик маркировочный в составе полосок | 100 | | | | | | | | | | |
| 31260818 | ПМКП 8,ВЕРТ: 61-70 | 61-70, Шильдик маркировочный в составе полосок | 100 | | | | | | | | | | |
| 31260819 | ПМКП 8,ВЕРТ: 71-80 | 71-80, Шильдик маркировочный в составе полосок | 100 | | | | | | | | | | |
| 31260820 | ПМКП 8,ВЕРТ: 81-90 | 81-90, Шильдик маркировочный в составе полосок | 100 | | | | | | | | | | |
| 31260821 | ПМКП 8,ВЕРТ: 91-100 | 91-100, Шильдик маркировочный в составе полосок | 100 | | | | | | | | | | |
| 31260620 | ПМКП 8: ПУСТАЯ | ПУСТАЯ, Шильдик маркировочный в составе полосок | 100 | | | | | | | | | | |

МП-УМК/МП-УМКП

УНИВЕРСАЛЬНАЯ МАРКИРОВКА КЛЕММ (ПЛОСКАЯ)



-40 – 130 °C



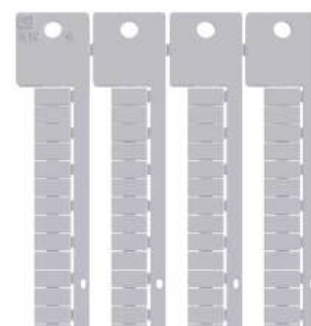
Поликарбонат (PC)



V0



Маркировка блоков управления



Маркировка клемм СТЭЗ МП-УМК / МП-УМКП совместима с клеммами Phoenix, ABB, Siemens, Wago.

Высококачественные, безгалогенные пластинки клеммных шильдиков для индивидуального монтажа или в полосках. Маркировочные шильдики с пометкой «с шагом 5–6 мм» можно адаптировать к клеммам шириной 5 или 6 мм с помощью пружинного соединения.

Используется для печати на лазерных принтерах СТЭЗ ЭлектроМарк Лазер 1М / Лазер 3М.

МП-УМК / МП-УМКП

| Артикул | Наименование | Описание | | | Количество шильдиков на пластине/ в упаковке |
|----------|--------------|---------------------|-------------------------|--------|--|
| | | Размер шильдика, мм | Шаг в ряд в полоске, мм | Цвет | |
| 31270000 | МП-УМК 3,5 | 3,5 x 10,0 | 3,5 | Белый | 120 / 1800 |
| 31270019 | МП-УМК 4 | 4,0 x 10,0 | 4 | Белый | 100 / 1400 |
| 31270002 | МП-УМК 5 | 5,0 x 10,0 | 5,2 | Белый | 84 / 1008 |
| 31270003 | МП-УМК 5-Ж | 5,0 x 10,0 | 5,2 | Желтый | 84 / 1008 |
| 31270005 | МП-УМК 6 | 6,0 x 10,0 | 6,2 | Белый | 68 / 1020 |
| 31270006 | МП-УМК 8 | 8,0 x 10,0 | 8,2 | Белый | 42 / 520 |
| 31270021 | МП-УМК 10 | 10,0 x 10,0 | 10 | Белый | 44 / 528 |

| Артикул | Наименование | Описание | | | Количество шильдиков на пластине/ в упаковке |
|----------|-----------------|---------------------|-------------------------|-------|--|
| | | Размер шильдика, мм | Шаг в ряд в полоске, мм | Цвет | |
| 31270008 | МП-УМКП 3,5 | 3,5 x 5,0 | 3,5 | Белый | 150 / 3000 |
| 31270009 | МП-УМКП 4 | 4,2 x 5,0 | 4,2 | Белый | 125 / 2500 |
| 31270010 | МП-УМКП 5 | 5,0 x 5,0 | 5 | Белый | 105 / 1680 |
| 31270011 | МП-УМКП 6 | 6,0 x 5,0 | 6 | Белый | 90 / 2070 |
| 31270012 | МП-УМКП 8 | 8,2 x 5,0 | 8 | Белый | 65 / 1040 |
| 31270013 | МП-УМКП 10 | 10,0 x 5,0 | 10 | Белый | 55 / 1320 |
| 31270014 | МП-УМКП 12 | 12,0 x 5,0 | 12 | Белый | 45 / 1080 |
| 31270015 | МП-УМКП 5/6 | 5,0 x 10,0 | 5-6 | Белый | 88 / 1400 |
| 31270004 | МП-УМК 5-УЗ | 5,0 x 10,0 | 5 | Белый | 88 / 1408 |
| 31270022 | МП-УМК 6-УЗ | 6,0 x 10,0 | 6 | Белый | 72 / 1008 |
| 31270020 | МП-УМК 5-УЗ-ОТ | 5,0 x 10,0 | отд. | Белый | 72 / 1008 |
| 31270007 | МП-УМК 6-УЗ-ОТ | 6,0 x 10,0 | отд. | Белый | 64 / 1024 |
| 31270017 | МП-УМКП 5-УЗ-ОТ | 4,2 x 5,0 | отд. | Белый | 100 / 2000 |
| 31270016 | МП-УМКП 5-ВС | 5,0 x 7,5 | 5 | Белый | 88 / 1408 |
| 31270018 | МП-УМКП 6-ВС | 6,0 x 10,0 | 6 | Белый | 72 / 1008 |

МП-УМК-КАБ

Универсальная маркировка клемм

Маркировка клемм СТЭЗ МП-УМК-КАБ совместима с клеммами ABB, Allen Bradley, Finder.

| Артикул | Наименование | Описание | | | Количество шильдиков на пластине/ в упаковке |
|----------|-------------------|---------------------|-------------------------|-------|--|
| | | Размер шильдика, мм | Шаг в ряд в полоске, мм | Цвет | |
| 31280301 | МП-УМК-КАБ 5/12-5 | 5,0 x 12,0 | 5 | Белый | 88 / 1408 |
| 31280300 | МП-УМК-КАБ 6/12-6 | 6,0 x 12,0 | 6 | Белый | 72 / 1008 |
| 31271033 | МП-УМК-КАБ 6/12 | 6,0 x 12,0 | отд. | Белый | 72 / 1008 |
| 31280298 | МП-УМК-КАБ 8/9-8 | 8,0 x 9,0 | 8 | Белый | 52 / 1040 |

МП-УМК-КЛС

Универсальная маркировка клемм

Маркировка клемм СТЭЗ МП-УМК-КЛС совместима с клеммами Klemsan, Weidmüller, ABB, Wago.

| Артикул | Наименование | Описание | | | Количество шильдиков на пластине/ в упаковке |
|----------|------------------------|---------------------|-------------------------|-------|--|
| | | Размер шильдика, мм | Шаг в ряд в полоске, мм | Цвет | |
| 31280304 | МП-УМК-КЛС 3,5/7,5-3,5 | 3,5 x 7,5 | 3,5 | Белый | 120 / 1200 |
| 31280303 | МП-УМК-КЛС 3,5/10-3,5 | 3,5 x 10,0 | 3,5 | Белый | 120 / 1200 |
| 31278022 | МП-УМК-КЛС 5/5-5,1 | 5,0 x 5,0 | 5,1 | Белый | 100 / 1100 |
| 31280008 | МП-УМК-КЛС 5/7,5-5 | 5,0 x 7,5 | 5 | Белый | 88 / 1408 |
| 31280009 | МП-УМК-КЛС 5/7,5-5,1 | 5,0 x 7,5 | 5,1 | Белый | 84 / 1008 |
| 31280000 | МП-УМК-КЛС 5/10-5 | 5,0 x 10,0 | 5 | Белый | 88 / 1408 |
| 31280002 | МП-УМК-КЛС 5/10-5,1 | 5,0 x 10,0 | 5,1 | Белый | 84 / 1008 |
| 31280005 | МП-УМК-КЛС 5/10 | 5,0 x 10,0 | отд. | Белый | 64 / 1024 |
| 31280007 | МП-УМК-КЛС 5/10-5...6 | 4,0 x 10,0 | 5 - 6 | Белый | 88 / 1408 |
| 31280001 | МП-УМК-КЛС 6/10-6 | 6,0 x 10,0 | 6 | Белый | 72 / 1008 |
| 31280003 | МП-УМК-КЛС 6/10-6,1 | 6,0 x 10,0 | 6,1 | Белый | 72 / 1008 |
| 31280004 | МП-УМК-КЛС 6/10 | 6,0 x 10,0 | отд. | Белый | 64 / 1024 |
| 31280006 | МП-УМК-КЛС 8/10-8 | 8,0 x 10,0 | 8 | Белый | 52 / 780 |
| 31280302 | МП-УМК-КЛС 10/10-10 | 10,0 x 10,0 | 10 | Белый | 44 / 660 |

МП-УМК-ВИЛ

Универсальная маркировка клемм

Маркировка клемм СТЭЗ МП-УМК-ВИЛ совместима с клеммами Wieland, ABB, Legrand, Phoenix, Wago.

| Артикул | Наименование | Описание | | | Количество шильдиков на пластине/ в упаковке |
|----------|-------------------|---------------------|-------------------------|-------|--|
| | | Размер шильдика, мм | Шаг в ряд в полоске, мм | Цвет | |
| 15100082 | МП-УМК-ВИЛ 5/10-5 | 5,0 x 10,0 | 5 | Белый | 88 / 1408 |

УМК

УНИВЕРСАЛЬНАЯ МАРКИРОВКА ПУСТАЯ ДЛЯ ПЕЧАТИ



-40 – 130 °С



Поликарбонат (PC)



V0



Маркировка блоков управления



Маркировка клемм СТЭЗ УМК (пустая), Высококачественные, безгалогенные пластинки клеммных шильдиков для индивидуального монтажа или в полосах.

Используется для печати на лазерных и термотрансферных принтерах Phoenix Contact и лазерных принтерах СТЭЗ ЭлектроМарк Лазер 1М.

| Артикул | Наименование | Описание | | | Количество шильдиков на пластине, шт. |
|----------|--------------|---|-------------------------|-------|---------------------------------------|
| | | Размер шильдика, мм | Шаг в ряд в полоске, мм | Цвет | |
| 0828734 | УМК 5 | 4,6 x 10,5 | 5,2 | Белый | 72 |
| 0828736 | УМК 6 | 5,6 x 10,5 | 6,2 | Белый | 60 |
| 15100034 | УМК 8 | 7,6 x 10,5 | 8,2 | Белый | 42 |
| 31280402 | П-МП-УМК | Подложка для УМК под ЭлектроМарк Лазер 1М | | | 1 |

КАБЕЛЬНАЯ МАРКИРОВКА

МП-ГМ

Держатель маркировки для проводников



-40 – 60 °С



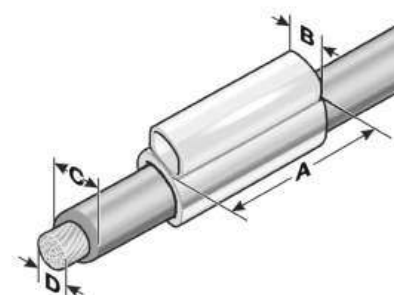
Поливинилхлорид (PVC)



V0



Стандартные втулка таблички



Полностью прозрачные держатели для табличек МП-УМП 4 для маркировки проводов и кабелей. Держатели маркировки МП-ГМ служат для идентификаторов ООП и табличек типа МП-УМП 4.

Длина 10 мм (А), однострочная маркировка

| Артикул | Наименование | Описание | Диаметр провода, мм. | Количество в упак., шт. |
|----------|--------------|---------------------------------|----------------------|-------------------------|
| 15100084 | МП-ГМ 1/10 | держатель маркировки проводника | 1.8 – 2.5 | 2000 |

Длина 10 мм (А), однострочная маркировка

| Артикул | Наименование | Описание | Диаметр провода, мм. | Количество в упак., шт. |
|----------|--------------|---------------------------------|----------------------|-------------------------|
| 31271023 | МП-ГМ 0/12 | держатель маркировки проводника | 1.3 – 2.0 | 2000 |
| 31271012 | МП-ГМ 1/12 | держатель маркировки проводника | 1.8 – 2.5 | 2000 |
| 31271013 | МП-ГМ 2/12 | держатель маркировки проводника | 2.5–4.0 | 2000 |
| 31271014 | МП-ГМ 3/12 | держатель маркировки проводника | 4.0–6.5 | 1000 |
| 31271015 | МП-ГМ 4/12 | держатель маркировки проводника | 6.0–10.0 | 1000 |
| 31271018 | МП-ГМ 5/12 | держатель маркировки проводника | 9.0–15.0 | 1000 |
| 31271020 | МП-ГМ 6/12 | держатель маркировки проводника | 15.0–23.0 | 500 |

Длина 15 мм (А), однострочная маркировка

| Артикул | Наименование | Описание | Диаметр провода, мм. | Количество в упак., шт. |
|----------|--------------|---------------------------------|----------------------|-------------------------|
| 31271000 | МП-ГМ 1/15 | держатель маркировки проводника | 1.8 – 2.5 | 2000 |
| 31271001 | МП-ГМ 2/15 | держатель маркировки проводника | 2.5–4.0 | 2000 |
| 31271002 | МП-ГМ 3/15 | держатель маркировки проводника | 4.0–6.5 | 1000 |
| 31271003 | МП-ГМ 4/15 | держатель маркировки проводника | 6.0–10.0 | 1000 |
| 31272001 | МП-ГМ 5/15 | держатель маркировки проводника | 9.0–15.0 | 1000 |
| 31271021 | МП-ГМ 6/15 | держатель маркировки проводника | 15.0–23.0 | 500 |

Длина 18 мм (А), однострочная маркировка

| Артикул | Наименование | Описание | Диаметр провода, мм. | Количество в упак., шт. |
|----------|---------------|---------------------------------|----------------------|-------------------------|
| 31271025 | МП-ГМ 2/18 | держатель маркировки проводника | 2.5–4.0 | 2000 |
| 31271026 | МП-ГМ 3/18 | держатель маркировки проводника | 4.0–6.5 | 1000 |
| 15100080 | МП-ГМ БГ 4/18 | держатель (БЕЗГАЛОГЕННЫЙ) | 6.0–10.0 | 1000 |
| 15100081 | МП-ГМ БГ 5/18 | держатель (БЕЗГАЛОГЕННЫЙ) | 9.0–15.0 | 500 |

Длина 23 мм (А), однострочная маркировка

| Артикул | Наименование | Описание | Диаметр провода, мм. | Количество в упак., шт. |
|----------|--------------|---------------------------------|----------------------|-------------------------|
| 31271010 | МП-ГМ 0/23 | держатель маркировки проводника | 1.3 – 2.0 | 2000 |
| 31271004 | МП-ГМ 1/23 | держатель маркировки проводника | 1.8 – 2.5 | 2000 |
| 31271005 | МП-ГМ 2/23 | держатель маркировки проводника | 2.5–4.0 | 1000 |
| 31271027 | МП-ГМ 3/23 | держатель маркировки проводника | 4.0–6.5 | 1000 |
| 31271016 | МП-ГМ 4/23 | держатель маркировки проводника | 6.0–10.0 | 1000 |
| 31271028 | МП-ГМ 5/23 | держатель маркировки проводника | 9.0–15.0 | 500 |
| 31271022 | МП-ГМ 6/23 | держатель маркировки проводника | 15.0–23.0 | 250 |

Длина 30 мм (А), однострочная маркировка

| Артикул | Наименование | Описание | Диаметр провода, мм. | Количество в упак., шт. |
|----------|--------------|---------------------------------|----------------------|-------------------------|
| 31271011 | МП-ГМ 0/30 | держатель маркировки проводника | 1.3 – 2.0 | 1000 |
| 31271006 | МП-ГМ 1/30 | держатель маркировки проводника | 1.8 – 2.5 | 1500 |

| Артикул | Наименование | Описание | Диаметр провода, мм. | Количество в упак., шт. |
|----------|--------------|---------------------------------|----------------------|-------------------------|
| 31271007 | МП-ГМ 2/30 | держатель маркировки проводника | 2.5–4.0 | 1000 |
| 31271008 | МП-ГМ 3/30 | держатель маркировки проводника | 4.0–6.5 | 1000 |
| 31271017 | МП-ГМ 4/30 | держатель маркировки проводника | 6.0–10.0 | 500 |
| 31271019 | МП-ГМ 5/30 | держатель маркировки проводника | 9.0–15.0 | 500 |

МП-ДМ

Держатель маркировки для проводников (крепление стяжкой)



-40 – 60 °С



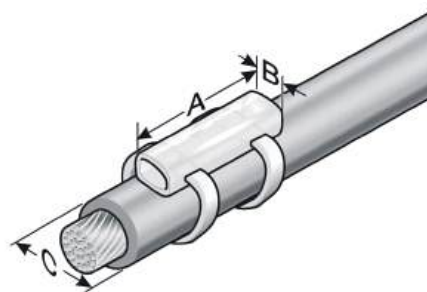
Поливинилхлорид (PVC)



V0



Стандартная втулка таблички



Полностью прозрачные держатели для табличек МП-УМП 4 для маркировки проводов, кабелей и шлангов. Держатели маркировки МП-ГМ служат для идентификаторов ООП и табличек типа МП-УМП 4.

| Артикул | Наименование | Размер поля таблички, (В x А) мм. | Диаметр провода, мм. | Количество в упак., шт. |
|----------|--------------|-----------------------------------|----------------------|-------------------------|
| 31271009 | МП-ДМ 15/67 | 15 x 67 | 14 ≥ | 125 |

МП-УМП 4

Универсальная маркировка проводов вставная



-40 – 130 °С



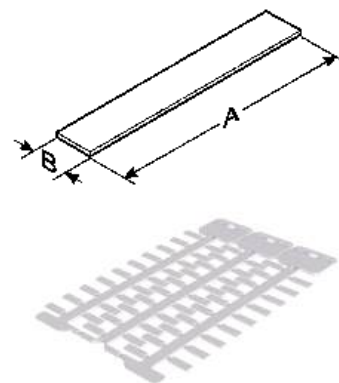
Поликарбонат (PC)



V0



Маркировка блоков управления






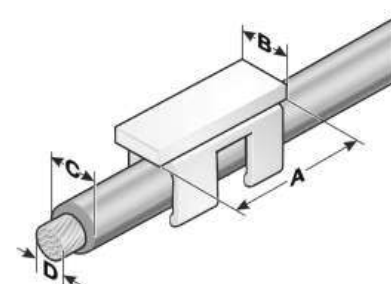
Маркировка СТЭЗ МП-УМП 4 из поликарбоната, безгалогенная – предназначена для использования с держателем маркировки МП-ГМ на проводах, кабелях и линиях. Используется для печати на лазерных принтерах СТЭЗ ЭлектроМарк Лазер 1М / Лазер 3М.

| Артикул | Наименование | Описание | | | Количество шильдиков на пластине/ в упаковке, шт. |
|----------|--------------|---------------------|------------------------|-------|---|
| | | Размер шильдика, мм | Количество симв./строк | Цвет | |
| 15100086 | МП-УМП 4/10 | 4.0 x 10.0 | 5/1 | Белый | 64 / 1024 |
| 31272005 | МП-УМП 4/12 | 4.0 x 12.0 | 6/1 | Белый | 57 / 1026 |
| 31272002 | МП-УМП 4/15 | 4.0 x 15.0 | 8/1 | Белый | 64 / 1024 |
| 31272006 | МП-УМП 4/18 | 4.0 x 18.0 | 10/1 | Белый | 57 / 1026 |
| 31272003 | МП-УМП 4/23L | 4.0 x 23.0 | 12/1 | Белый | 34 / 1020 |
| 31272004 | МП-УМП 4/30 | 4.0 x 30.0 | 16/1 | Белый | 34 / 1020 |

МП-УМПН

Универсальная маркировка проводов насаживаемая

-  -40 – 130 °С
-  Поликарбонат (PC)
-  V0
-  Однострочная надпись. Переустановка
-     



Маркировка СТЭЗ МП-УМПН Высококачественная, безгалогенная табличка для последующей прямой маркировки проводов.

Используется для печати на лазерных принтерах СТЭЗ ЭлектроМарк Лазер 1М / Лазер 3М.

| Артикул | Наименование | Описание | | | Количество шильдиков на пластине/ в упаковке, шт. |
|----------|----------------------|--------------------------|-----------------------------------|------------------------|---|
| | | Диаметр провода (C), мм. | Размер поля таблички (B x A), мм. | Количество симв./строк | |
| 31273001 | МП-УМПН 2,0 (12x3,8) | 2,0 – 2,6 | 3.8 x 12.0 | 6/1 | 48 / 720 |
| 31273003 | МП-УМПН 2,0 (18x3,8) | 2,0 – 2,6 | 3.8 x 18.0 | 10/1 | 48 / 720 |
| 31273005 | МП-УМПН 2,0 (23x3,8) | 2,0 – 2,6 | 3.8 x 23.0 | 12/1 | 48 / 720 |
| 31273002 | МП-УМПН 2,5 (12x3,8) | 2,5 – 3,1 | 3.8 x 12.0 | 6/1 | 48 / 720 |
| 31273004 | МП-УМПН 2,5 (18x3,8) | 2,5 – 3,1 | 3.8 x 18.0 | 10/1 | 48 / 720 |
| 31273006 | МП-УМПН 2,5 (23x3,8) | 2,5 – 3,1 | 3.8 x 23.0 | 12/1 | 48 / 720 |
| 31273007 | МП-УМПН 3,0 (12x4,8) | 3,0 – 3,6 | 4.8 x 12.0 | 6/1 | 48 / 720 |
| 31273009 | МП-УМПН 3,0 (18x4,8) | 3,0 – 3,6 | 4.8 x 18.0 | 10/1 | 48 / 720 |
| 31273011 | МП-УМПН 3,0 (23x4,8) | 3,0 – 3,6 | 4.8 x 23.0 | 12/1 | 48 / 720 |
| 31273008 | МП-УМПН 3,5 (12x4,8) | 3,5 – 4,3 | 4.8 x 12.0 | 6/1 | 48 / 720 |
| 31273010 | МП-УМПН 3,5 (18x4,8) | 3,5 – 4,3 | 4.8 x 18.0 | 10/1 | 48 / 720 |
| 31273012 | МП-УМПН 3,5 (23x4,8) | 3,5 – 4,3 | 4.8 x 23.0 | 12/1 | 48 / 720 |
| 31273013 | МП-УМПН 4,2 (12x5,5) | 4,2 – 5,1 | 5.5 x 12.0 | 6/1 | 48 / 720 |
| 31273014 | МП-УМПН 4,2 (18x5,5) | 4,2 – 5,1 | 5.5 x 18.0 | 10/1 | 48 / 720 |
| 31273015 | МП-УМПН 4,2 (23x5,5) | 4,2 – 5,1 | 5.5 x 23.0 | 12/1 | 48 / 720 |

МП-УМП-С (-СД)

Универсальная маркировка проводов на стяжках (-детектируемая)



-30 – 90 °С



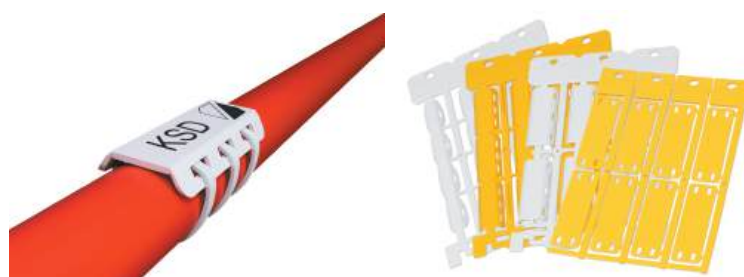
Полипропилен (PP)



НВ



Однострочная и многострочная надпись.



Маркировка СТЭЗ МП-УМП-С (-СД) максимально плотно прилегает к кабелю. Из-за узкой конструкции таблички кабельные стяжки следует затягивать с усилием не более 50–60 Н/5–6 кг. Поскольку при малых диаметрах кабеля усилия на планках резко возрастают, необходимо соблюдать диапазон применения. Используется для печати на лазерных принтерах СТЭЗ ЭлектроМарк Лазер 1М/Лазер 3М.

| Артикул | Наименование | Описание | | | Количество шильдиков на пластине/ в упаковке, шт. |
|----------|------------------------------|--------------------------|-----------------------------------|------------------------|---|
| | | Диаметр провода (С), мм. | Размер поля таблички (В x А), мм. | Количество симв./строк | |
| 31276000 | МП-УМП-С (20x5)L ПП, ПВ-0 | 5 | 5 x 20 | 11 / 1 | 16 / 480 |
| 31276001 | МП-УМП-С (20x5)L ПП, ПВ-0 Ж | 5 | 5 x 20 | 11 / 1 | 16 / 480 |
| 31276002 | МП-УМП-С (30x8)L ПП, ПВ-0 | 8 | 8 x 30 | 16 / 2 | 12 / 216 |
| 31276003 | МП-УМП-С (30x8)L ПП, ПВ-0 Ж | 8 | 8 x 30 | 16 / 2 | 12 / 216 |
| 31276014 | МП-УМП-С (30x8)L ПП Ж | 8 | 8 x 30 | 16 / 2 | 12 / 216 |
| 31276004 | МП-УМП-С (40x10)L ПП, ПВ-0 | 10 | 10 x 40 | 22 / 2 | 8 / 240 |
| 31276005 | МП-УМП-С (40x10)L ПП, ПВ-0 Ж | 10 | 10 x 40 | 22 / 2 | 8 / 240 |
| 31276015 | МП-УМП-С (40x10)L ПП Ж | 10 | 10 x 40 | 22 / 2 | 8 / 240 |
| 15100079 | МП-УМП-СД (20x5)L ПП СР | 5 | 5 x 20 | 11 / 1 | 16 / 480 |
| 31276006 | МП-УМП-СД (40x10)L ПП СР | 10 | 10 x 40 | 22 / 2 | 8 / 240 |

МП-УМПЗ

Универсальная маркировка проводов защелкивающаяся



-40 – 130 °C

Поликарбонат (PC)

V0



Маркировка СТЭЗ МП-УМПЗ из поликарбоната, безгалогенная, предназначена для основной и дополнительной маркировки кабелей и проводов. Защелкивается в обхват проводника, имеется поле для печати, инструмент для этого не требуется.

Используется для печати на лазерных принтерах СТЭЗ ЭлектроМарк Лазер 1М / Лазер 3М.

Односторонние

| Артикул | Наименование | Описание | | | Количество шильдиков на пластине/ в упаковке, шт. |
|----------|----------------------|--------------------------|-----------------------------------|------------------------|---|
| | | Диаметр провода (С), мм. | Размер поля таблички (В x А), мм. | Количество симв./строк | |
| 31279013 | МП-УМПЗ 2,0 (12x4) | 2.0 – 3.1 | 4.0 x 12.0 | 6 / 1 | 18 / 234 |
| 31279005 | МП-УМПЗ 2,0 (23x4) | 2.0 – 3.1 | 4.0 x 23.0 | 12 / 1 | 18 / 234 |
| 31279016 | МП-УМПЗ 3,0 (12x4,8) | 3.0 – 4.1 | 4.8 x 12.0 | 6 / 1 | 18 / 234 |
| 31279006 | МП-УМПЗ 3,0 (23x4,8) | 3.0 – 4.1 | 4.8 x 23.0 | 12 / 1 | 18 / 234 |
| 31279007 | МП-УМПЗ 4,0 (23x5,5) | 4.0 – 5.1 | 5.5 x 23.0 | 12 / 1 | 18 / 234 |
| 31279008 | МП-УМПЗ 5,0 (23x7,2) | 5.0–6.5 | 7.2 x 23,0 | 12 / 2 | 15 / 165 |




Двусторонние

| Артикул | Наименование | Описание | | | Количество шильдиков на пластине/ в упаковке, шт. |
|----------|----------------------|--------------------------|-----------------------------------|------------------------|---|
| | | Диаметр провода (С), мм. | Размер поля таблички (В x А), мм. | Количество симв./строк | |
| 31279001 | МП-УМПЗ/2 1,0 (23x4) | 1.6 - 2 | 4 x 23 | 12 / 1 | 21 / 273 |
| 31279009 | МП-УМПЗ/2 2,0 (15x4) | 2 - 2.5 | 4 x 15 | 8 / 1 | 21 / 273 |
| 31279002 | МП-УМПЗ/2 2,0 (23x4) | 2 - 2.5 | 4 x 23 | 12 / 1 | 21 / 273 |

| Артикул | Наименование | Описание | | | Количество шильдиков на пластине/ в упаковке, шт. |
|----------|------------------------|--------------------------|-----------------------------------|------------------------|---|
| | | Диаметр провода (С), мм. | Размер поля таблички (В x А), мм. | Количество симв./строк | |
| 31279003 | МП-УМПЗ/2 3,0 (15x5,5) | 2.9 - 3.6 | 5.5 x 15 | 8 / 1 | 18 / 234 |
| 31280100 | МП-УМПЗ/2 3,0 (23x5,5) | 2.9 - 3.6 | 5.5 x 23 | 12 / 1 | 18 / 234 |
| 31280101 | МП-УМПЗ/2 4,0 (23x5,5) | 4.1 - 4.6 | 5.5 x 23 | 12 / 1 | 18 / 234 |
| 31279004 | МП-УМПЗ/2 5,0 (23x7,2) | 5.7 - 6.3 | 7.2 x 23 | 12 / 2 | 15 / 165 |

МП-УМПЗМ

Универсальная маркировка проводов (мембранная)

-  -40 – 130 °С
-  Поликарбонат (PC)
-  V0
-  Однострочная надпись. Переустановка
-     



Маркировка СТЭЗ МП-УМПЗМ – однокомпонентная, закрытая идентификационная табличка для прямой идентификации. Мембрана из эластомера адаптируется к различным диаметрам кабеля. Маркировочные таблички МП-УМПЗМ надеваются непосредственно на торцы одиночных проводов. Используется для печати на лазерных принтерах СТЭЗ ЭлектроМарк Лазер 1М/Лазер 3М.

| Артикул | Наименование | Описание | | | Количество шильдиков на пластине/ в упаковке, шт. |
|----------|---------------|--------------------------|-----------------------------------|-------|---|
| | | Диаметр провода (С), мм. | Размер поля таблички (В x А), мм. | Цвет | |
| 31277001 | МП-УМПЗМ 6/20 | 1.3–4.5 | 6x20 | Белый | 24 /264 |

МП-УМО-0

Универсальная маркировка проводов (0-образная)



-40 – 130 °С



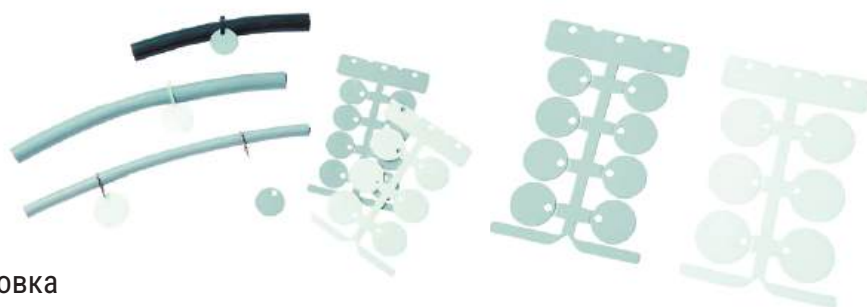
Поликарбонат (PC)



V0



Однострочная надпись. Переустановка



Маркировка СТЭЗ МП-УМО-0 круглая маркировочная табличка без содержания галогенов (круглая заготовка из поликарбоната) для дополнительной маркировки кабелей и проводов. Крепление осуществляется с помощью кабельных стяжек или S-образного крючка.

Используется для печати на лазерных принтерах СТЭЗ ЭлектроМарк Лазер 1М/Лазер 3М.

| Артикул | Наименование | Описание | | | Количество шильдиков на пластине/ в упаковке, шт. |
|----------|-----------------|----------------------------|--------------------------|-------------------------|---|
| | | Диаметр поля таблички, мм. | Крепежное отверстие, мм. | Ширина каб. стяжки, мм. | |
| 15100075 | МП-УМО-0 30-4,2 | 30,00 | 1 x 4,2 | до 3,6 | 6 / 90 |

ООП 4x30

Универсальная маркировка проводов (мягкая)



Маркировка СТЭЗ ООП состоит из композита на основе полиэтилена, нанесенного на прозрачную несущую пленку и могут использоваться вместо табличек из поликарбоната серии МП-УМП 4. Отдельные таблички имеют ширину 4 мм и длину 30 мм.

Подходит для термотрансферных принтеров СТЭЗ ЭлектроМарк Ролл ЕОС2., РхС ТермоМарк Ролл 2.0

| Артикул | Наименование | Описание | | | Количество шильдиков на пластине/ в упаковке, шт. |
|----------|--------------|--------------------------|---------------------|-------|---|
| | | Размер поля таблички, мм | Лента в катушке, м. | Цвет | |
| 31278013 | ООП 4x30 | 4 x 30 | 0,11 x 300 | Белый | 10000 |

ПРИБОРНАЯ МАРКИРОВКА

МП-УМО/МП-УМТКО

Маркировочные таблички для оборудования



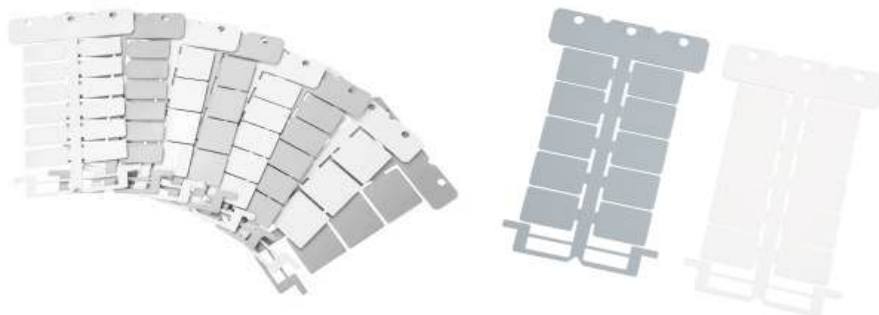
-40 – 130 °С



Поликарбонат (PC)



V0



МП-УМО / МП-УМТКО - универсальные маркировочные таблички с клейким основанием для оборудования. Высококачественные поликарбонатные маркировочные таблички без содержания галогенов для приклеивания. Большая поверхность для надписи позволяет выполнять индивидуальную идентификацию проекта и устройств.

Используется для печати на лазерных принтерах СТЭЗ ЭлектроМарк Лазер 1М / Лазер 3М.

| Артикул | Наименование | Описание | | | Количество шильдиков на пластине/ в упаковке, шт. |
|----------|---------------|---------------------------|------------------------|-------|---|
| | | Размер поля таблички, мм. | Количество симв./строк | Цвет | |
| 31278000 | МП-УМТКО 5x15 | 5,0 x 15,0 | 8/1 | Белый | 64 / 1024 |
| 31276010 | МП-УМТКО 6x15 | 6,0 x 15,0 | 8/1 | Белый | 64 / 1024 |

| Артикул | Наименование | Описание | | | Количество в рамке / упак., шт. |
|----------|------------------|---------------------------|------------------------|--------|---------------------------------|
| | | Размер поля таблички, мм. | Количество симв./строк | Цвет | |
| 31276009 | МП-УМТКО 15x9 | 9,0 x 15,0 | 8/2 | Желтый | 44 / 1408 |
| 31276008 | МП-УМТКО 15x49 | 15,0 x 49,0 | 24/3 | Белый | 8 / 240 |
| 31276007 | МП-УМТКО 110x75 | 75,0 x 110,0 | 52/22 | Белый | 1 / 20 |
| 31278005 | МП-УМО-К 5x15 Ж | 5,0 x 15,0 | 8/1 | Желтый | 64 / 1024 |
| 31278002 | МП-УМО-К 11x9 | 9,0 x 11,0 | 6/2 | Белый | 44 / 1408 |
| 31278001 | МП-УМО-К 20x9 | 9,0 x 20,0 | 11/2 | Белый | 20 / 640 |
| 31278004 | МП-УМО-К 27x12,5 | 12,5 x 27 | 15/2 | Белый | 12 / 216 |
| 31271032 | МП-УМП-В 15/67 | 15,0 x 67,0 | 37 / 4 | Белый | 4 / 120 |
| 31278003 | МП-УМО-К 27x18 | 18 x 27 | 15/3 | Белый | 10 / 180 |

МП-РМО

Маркировочные этикетки из полиэфира для оборудования



-40 – 150 °C



Плѐнка из полиэстера



Маркировка с помощью термотрансферного принтера. Диаметр сердечника рулона 3 дюйма.



Затухающий самостоятельно через 15 секунд. Не стекает каплями.



МП-РМО - этикетки из полиэфира для маркировки. Подходят для использования в автомобилестроении, электронной промышленности, логистике, машиностроении, производстве комплектного оборудования, а также в медицинской технике и химии.

Используется для печати на термотрансферных принтерах СТЭЗ ЭлектроМарк Ролл EOC2.

| Артикул | Наименование | Описание | | | Количество в упак., шт. |
|----------|------------------|---------------------------|---------------------|--------------------|-------------------------|
| | | Размер поля таблички, мм. | Количество столбцов | Ширина рулона, мм. | |
| 31278014 | МП-РМО-К (18x9)P | 18,0 x 9,0 | 4 | 108 | 10000 |
| 31278020 | МП-РМО-К (20x8)P | 20,0 x 8,0 | 4 | 108 | 10000 |

| Артикул | Наименование | Описание | | | Количество в упак., шт. |
|----------|------------------|---------------------------|---------------------|--------------------|-------------------------|
| | | Размер поля таблички, мм. | Количество столбцов | Ширина рулона, мм. | |
| 31278011 | МП-РМО-К (11x9)P | 11,0 x 9,0 | 5 | 100 | 10000 |
| 31280200 | МП-РМО-К (15x6)P | 15,0 x 6,0 | 5 | 108 | 10000 |

МП-УМО

Маркировочные таблички для оборудования LASER ALUMATT



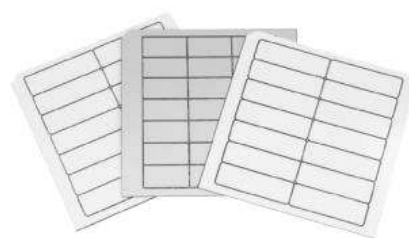
-20 – 80 °С, кратковременно 120 °С



Лакированный алюминий (ALU)



A1



Laser Alumatt – это алюминий с покрытием, предназначенный для лазерной гравировки.

На поверхность нанесено покрытие для лазерной гравировки, после нанесения надписи при помощи лазерной системы СТЭЗ – гравировка приобретает черный цвет.

Используется для печати на лазерных принтерах СТЭЗ ЭлектроМарк Лазер 1М / Лазер 3М.

| Артикул | Наименование | Описание | | Количество в упак., шт. |
|----------|--------------------------|---------------------------|--------------------|-------------------------|
| | | Размер поля таблички, мм. | Ширина рулона, мм. | |
| 15100076 | МП-УМО-Л 111x55 (Рис. 1) | 111 x 55 толщина 0,5 мм. | Серебристый | 2 / 8 |
| 15100077 | МП-УМО-П 60x30 (Рис. 2) | 60 x 30 толщина 0,8 мм. | Белый /Черный | 3 / 12 |

ПРИНТЕРЫ И АКСЕССУАРЫ

Принтеры для системы маркировки СТЭЗ



Рис. 1



Рис. 2



Рис. 3

Лазерные принтеры СТЭЗ

(печать методом лазерного выжигания символов)

| Артикул | Наименование | Описание | Тип материалов для печати |
|----------|----------------------------------|---|---------------------------|
| 15500000 | ЭлектроМарк Лазер 1М (Рис. 1) | Система лазерной маркировки для обработки заказов, Одиночная подача карт, необходимо применение магазинов СТЭЗ для позиционирования карт. Подходит для печати на картах УМК (маркировка клемм). | Одиночная подача карт |
| 15500001 | ЭлектроМарк Лазер 3М (Рис. 2) | Высокопроизводительная система лазерной маркировки для автоматической обработки индивидуальных заказов на печать проектной маркировки на картах пластиковых маркировочных табличек СТЭЗ. | Групповая подача карт |

Термотрансферный принтер СТЭЗ

(печать методом термического переноса)

| Артикул | Наименование | Описание | Вид материалов для печати |
|----------|-----------------------------------|---|---------------------------|
| 15500002 | ЭлектроМарк Ролл ЕОС2 (Рис. 3) | Компактный принтер для этикеток в рулонах диаметром до 155 мм. Большой цветной сенсорный экран Автоматическое центрирование рулона с этикетками | Рулонные этикетки |

* Для всех типов принтеров используется единое профессиональное ПО СТЭЗ.

Подложки для карт

необходимые при печати на принтере ЭлектроМарк Лазер 1М

| Артикул | Наименование подложки | Соответствие типу маркировки |
|----------|-----------------------|------------------------------|
| 31280403 | П-МП-УМО-П | МП-УМО-П |
| 31280404 | П-МП-УМП/О | МП-УМП/О |
| 31280405 | П-МП-УМК/О/П | МП-УМК/О/П |
| 31280406 | П-МП-УМК-СИМ | МП-УМК-СИМ |
| 31280407 | П-МП-УМКП/УМК-ВГО | МП-УМКП/УМК-ВГО |
| 31280408 | П-МП-УМП-С | МП-УМП-С |
| 31280409 | П-МП-УМП-СД | МП-УМП-СД |
| 31280410 | П-МП-УМПН | МП-УМПН |
| 31280411 | П-МП-УМПН-К | МП-УМПН-К |
| 31280412 | П-МП-УМПЗ 2- 4 | МП-УМПЗ 2- 4 |
| 31280413 | П-МП-УМПЗ 5 | МП-УМПЗ 5 |
| 31280402 | П-МП-УМК | УМК |

Для заметок



О компании

ООО «Ступинский электротехнический завод» – крупное предприятие с полным циклом производства электротехнической продукции, расположенное в г. Ступино. ООО «Ступинский электротехнический завод» начал свою работу в 2017 году. Сегодня это российский завод, выпускающий электротехническую продукцию под брендом STEZ®.

Производство располагает самым современным автоматизированным оборудованием, что означает высокую производительность и гарантию стабильного качества выпускаемой продукции.

Все изделия, производимые на заводе, проходят российскую сертификацию и соответствуют требованиям ТР ТС. АвалоЭлектроТех – российское научно-производственное объединение с 20-летней экспертизой в области электротехники и промышленной автоматизации, лидер на рынках РФ и ЕАЭС.



Системы видеонаблюдения



Барьеры искрозащиты



Реле безопасности



Системы электропитания



Сетевые технологии



Промышленные разъемы и кабели



Электротехнические клеммы



Интерфейсные модули



Интерфейсные реле



УЗИП



Автоматические выключатели



Электромонтажные принадлежности

1200067 / 25.11.2025



СТУПИНСКИЙ ЭЛЕКТРОТЕХНИЧЕСКИЙ ЗАВОД
ООО «СТЭЗ»

142821, Московская область, Г.О. Ступино,
Д. Шматово, ул. Индустриальная, ВЛД.6

ООО «НПО «АвалонЭлектроТех»

121205, Москва, территория Инновационного
центра «Сколково», ул. Алессандро Вольта, д1, стр. 1
Тел.: +7 (495) 933-85-48

Где купить:

ООО «КОМПАНИЯ ОПТУЛС»

г.Москва, ул.Бирюлёвская, д.53, корп. 2,
офис 113

Tel.: +7 (495) 646-00-96

E-Mail: sale@opttools.ru

Internet: www.opttools.ru