

2019/1



ombra®

ПРОФЕССИОНАЛЬНЫЙ ИНСТРУМЕНТ



Официальный партнер Чемпионата
DIAMOND





OMBRA® – инструментальная торговая марка, изделия которой предназначены для применения при производстве работ в качестве оборудования класса **“PROFESSIONAL”**.

Компания, производящая инструмент ТМ **OMBRA®**, занимает лидирующие позиции в данном секторе рынка, располагает многолетним опытом и поставляет свою продукцию во многие страны мира.

Инструмент торговой марки **OMBRA®** изготовлен с учетом высоких требований современного российского потребителя, в соответствии с условиями стандартов DIN, ANSI и полностью соответствует ГОСТу.

Производитель гарантирует работу инструмента весь срок эксплуатации, декларируя **«пожизненную гарантию»** на материалы и технологии, применяемые при производстве изделий.

OMBRA® предлагает потребителю с различным уровнем доходов действительно качественный, стильный и, при этом, недорогой продукт, который прослужит не один год.

Инструмент **OMBRA®** обладает целым рядом преимуществ, делающих его заметным на фоне множества торговых марок, представленных сегодня на рынке.

ОТЛИЧИТЕЛЬНЫЕ ЧЕРТЫ OMBRA®:

- **Высокое качество материалов!**
При производстве используются легированные стали, обеспечивающие уникальную прочность профессионального инструмента **OMBRA®**
- **Современные технологии производства!**
Применение специальной технологии **«Triple Coating»** (**«Трипл Коатинг»** – тройное хромоникелевое покрытие с полировкой на промежуточной стадии) обеспечивает профессиональному инструменту **OMBRA®** надежную защиту от химических и механических воздействий.
- **Многоступенчатый контроль качества производства!**
Надежность, прочность и долговечность профессионального инструмента **OMBRA®** подтверждена **ПОЖИЗНЕННОЙ ГАРАНТИЕЙ**.
- **Эргономичность!**
Благодаря современным материалам и инженерным решениям, профессиональный инструмент **OMBRA®** обладает очень высокими показателями удобства применения.
- **Высокое качество отделки!**
Зеркальное, трехслойное хромоникелевое покрытие обеспечивает изделиям ТМ **OMBRA®** не только безупречный внешний вид, который доставляет пользователю эстетический комфорт, но и облегчает удаление загрязнений после работы.
- **Выгодная цена!**
Используя рациональный подход к управлению издержками, мы предлагаем инструмент **OMBRA®** по очень выгодной цене.

Многолетний опыт работы и безупречная репутация владельца бренда, обладающего правами самостоятельного расширения ассортимента и регулирования складских запасов, единая ценовая политика компании дают твердую уверенность партнерам в возможности получения большей выгоды.

Выбрать необходимые вам инструменты **OMBRA®** вы можете по этому каталогу.

Пожелания, замечания, вопросы по ассортименту, условиям работы вы можете обсудить с нашими дилерами в регионах или менеджерами компании в Москве, Санкт-Петербурге, Ростове-на-Дону и Новосибирске.

УНИВЕРСАЛЬНЫЕ НАБОРЫ ИНСТРУМЕНТА

Инструменты, входящие в комплектацию наборов **OMBRA®**, полностью соответствуют требованиям ГОСТа, а также отвечают высоким международным стандартам качества.

Оптимальная комплектация наборов, эргономичный, яркий дизайн инструмента и упаковки, высокое качество материалов, используемых при производстве, порадуют самого взыскательного потребителя.



OMT30S

55482



Набор торцевых головок 1/4"DR и комбинированных ключей, 30 предметов

1/4"DR
 ГОЛОВКИ ТОРЦЕВЫЕ, 12 шт.: 4, 4.5, 5, 5.5, 6, 7, 8, 9, 10, 11, 12, 13 мм;
 ГОЛОВКИ ТОРЦЕВЫЕ ГЛУБОКИЕ, 5 шт.: 7, 8, 10, 12, 13 мм;
 РУКОЯТКА ТРЕЩОТЧНАЯ, 72 зубца;
 УДЛИНИТЕЛЬ, 75 мм;
 УДЛИНИТЕЛЬ ГИБКИЙ, 150 мм;
 РУКОЯТКА ОТВЕРТЧНАЯ;
 ШАРНИР КАРДАННЫЙ;
 ВОРОТОК Т-ОБРАЗНЫЙ;
 КЛЮЧИ КОМБИНИРОВАННЫЕ, 7 шт.: 6; 7; 8; 10; 12; 13; 14 мм;
 КЕЙС ПЛАСТИКОВЫЙ.

OMT33S

55516



Универсальный набор инструмента, 1/2"DR, 33 предмета

1/2"DR
 ГОЛОВКА ТОРЦЕВАЯ, 15 шт.:
 8, 10, 11, 12, 13, 14, 15, 17, 18, 19, 22, 24, 27, 30, 32 мм;
 РУКОЯТКА ТРЕЩОТЧНАЯ, 72 зубца;
 ШАРНИР КАРДАННЫЙ;
 УДЛИНИТЕЛИ, 2 шт.: 125 мм и 250 мм;
 ГОЛОВКИ СВЕЧНЫЕ: 16 и 21 мм;
 ВОРОТОК Т-ОБРАЗНЫЙ;
 КЛЮЧИ КОМБИНИРОВАННЫЕ, 11 шт.:
 8, 9, 10, 11, 12, 13, 14, 17, 18, 19, 22 мм;
 КЕЙС ПЛАСТИКОВЫЙ.

OMT37S

55311



Универсальный набор инструмента, 3/8"DR, 37 предметов

3/8"DR
 ГОЛОВКИ ТОРЦЕВЫЕ, 16 шт.: 6, 7, 8, 9, 10, 11, 12, 13, 14, 15, 16, 17, 18, 19, 21, 22 мм;
 ГОЛОВКА 12-ГР. СВЕЧНАЯ, 14 мм;
 ГОЛОВКИ СВЕЧНЫЕ, 2 шт.: 16 мм и 21 мм;
 УДЛИНИТЕЛИ, 3 шт.: 75 мм, 150 мм, 300 мм;
 РУКОЯТКА ТРЕЩОТЧНАЯ, 72 зубца;
 ШАРНИР КАРДАННЫЙ;
 ПЕРЕХОДНИК 3-Х СТОРОННИЙ, 1/2" F x 3/8" M;
 КЛЮЧИ КОМБИНИРОВАННЫЕ, 10 шт.: 8, 9, 10, 11, 12, 13, 14, 15, 16, 17 мм;
 ОТВЕРТКИ, 2 шт.: PH2x100 мм, SL5.5 ммx100 мм;
 КЕЙС ПЛАСТИКОВЫЙ.

OMT55S

55005

**Универсальный набор инструмента,
1/2"DR и 1/4"DR, 55 предметов****1/4"DR**

ГОЛОВКИ ТОРЦЕВЫЕ, 13 шт.: 4, 4.5, 5, 5.5, 6, 7, 8, 9, 10, 11, 12, 13, 14 мм;
УДЛИНИТЕЛИ, 2 шт.: 50, 100 мм;
РУКОЯТКА ТРЕЩОТЧНАЯ, 72 зубца;
ВОРОТОК Т-ОБРАЗНЫЙ;
ШАРНИР КАРДАННЫЙ;

1/2"DR

ГОЛОВКИ ТОРЦЕВЫЕ, 10 шт.: 15, 16, 17, 18, 19, 22, 24, 27, 30, 32 мм;
УДЛИНИТЕЛИ, 2 шт.: 125, 250 мм;
ГОЛОВКИ СВЕЧНЫЕ, 2 шт.: 16, 21 мм;
РУКОЯТКА ТРЕЩОТЧНАЯ, 72 зубца ;
ШАРНИР КАРДАННЫЙ;
ПЕРЕХОДНИК 3-Х СТОРОННИЙ, 3/8" F x 1/2" M;
КЛЮЧИ КОМБИНИРОВАННЫЕ, 11 шт.: 8, 9, 10, 11, 12, 13, 14, 15, 17, 19, 22 мм;
ОТВЕРТКИ, 6 шт.: PH2 x3 8 мм, PH2 x 100 мм, PH1x75 мм,
 SL6.5 x 38 мм, SL6.5 x100 мм, SL5.5 x 75 мм;
БОКОРЕЗЫ, 160 мм;
ПАССАТИЖИ, 160 мм;
ДЛИННОГУБЦЫ, 200 мм;
КЕЙС ПЛАСТИКОВЫЙ.

OMT57S

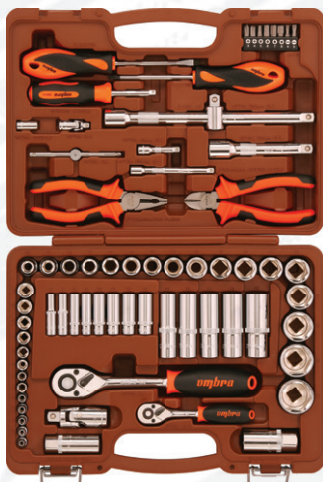
55295

**Универсальный набор инструмента,
1/4"DR, 57 предметов****1/4"DR**

ГОЛОВКИ ТОРЦЕВЫЕ, 13 шт.: 4, 4.5, 5, 5.5, 6, 7, 8, 9, 10, 11, 12, 13, 14 мм;
ГОЛОВКИ ТОРЦЕВЫЕ ГЛУБОКИЕ, 8 шт.: 6, 7, 8, 9, 10, 11, 12, 13 мм;
ГОЛОВКИ ТОРЦЕВЫЕ ВНЕШНИЙ TORX, 5 шт.: E4, E5, E6, E7, E8;
УДЛИНИТЕЛЬ, 75 мм;
РУКОЯТКА ТРЕЩОТЧНАЯ, 72 зубца;
ШАРНИР КАРДАННЫЙ;
ВОРОТОК Т-ОБРАЗНЫЙ;
УДЛИНИТЕЛЬ ГИБКИЙ, 150 мм;
ПЕРЕХОДНИК ДЛЯ ВСТАВОК-БИТ, 1/4"SDR x 1/4"HDR;
РУКОЯТКА ОТВЕРТОЧНАЯ;
ВСТАВКИ-БИТЫ, 24 шт.: КРЕСТ: PH0, PH1, PH2, PH3; PZ: PZ0, PZ1, PZ2;
 TORX: T8, T9, T10, T15, T20, T25, T27, T30;
 ШЕСТИГРАННИК: H3, H4, H5, H6, H7, H8; ШЛИЦ ПРЯМОЙ: SL4, SL5.5, SL7;
КЕЙС ПЛАСТИКОВЫЙ.

OMT69S

55004

**Универсальный набор инструмента,
1/2"DR и 1/4"DR, 69 предметов****1/4"DR**

ГОЛОВКИ ТОРЦЕВЫЕ, 13 шт.: 4, 4.5, 5, 5.5, 6, 7, 8, 9, 10, 11, 12, 13, 14 мм;
ГОЛОВКИ ТОРЦЕВЫЕ ГЛУБОКИЕ, 8 шт.: 6, 7, 8, 9, 10, 11, 12, 13 мм;
УДЛИНИТЕЛИ, 2 шт.: 50, 100 мм;
РУКОЯТКА ТРЕЩОТЧНАЯ, 72 зубца;
ВОРОТОК Т-ОБРАЗНЫЙ;
ШАРНИР КАРДАННЫЙ;
ПЕРЕХОДНИК ДЛЯ ВСТАВОК-БИТ, 1/4"SDR x 1/4"HDR;
ВСТАВКИ-БИТЫ 25 мм, 8 шт.: PH3, PH4, H5, H6, H7, H8, SL4, SL5;
РУКОЯТКА ОТВЕРТОЧНАЯ;

1/2"DR

ГОЛОВКИ ТОРЦЕВЫЕ, 17 шт.:
 10, 11, 12, 13, 14, 15, 16, 17, 18, 19, 20, 21, 22, 24, 27, 30, 32 мм;
ГОЛОВКИ ТОРЦЕВЫЕ ГЛУБОКИЕ, 5 шт.: 14, 15, 17, 19, 22 мм;
УДЛИНИТЕЛИ, 2 шт.: 125, 250 мм;
ГОЛОВКИ СВЕЧНЫЕ, 2 шт.: 16, 21 мм;
РУКОЯТКА ТРЕЩОТЧНАЯ, 72 зубца;
ШАРНИР КАРДАННЫЙ;
ПЕРЕХОДНИК 3-Х СТОРОННИЙ, 3/8" F x 1/2" M;
ОТВЕРТКИ, 2 шт.: PH2 x 100 мм, SL6.5 x 100 мм;
БОКОРЕЗЫ, 160 мм;
ПАССАТИЖИ, 160 мм;
КЕЙС ПЛАСТИКОВЫЙ.

OMT75S

55460


**Универсальный набор инструмента,
1/2"DR и 1/4"DR, 75 предметов**
1/4"DR

ГОЛОВКИ ТОРЦЕВЫЕ, 7 шт.: 6, 8, 9, 10, 11, 12, 13 мм;
УДЛИНИТЕЛЬ, 50 мм;
ШАРНИР КАРДАННЫЙ;
ВОРОТОК ГИБКАЯ РУКОЯТКА;
ПЕРЕХОДНИК ДЛЯ ВСТАВОК-БИТ, 1/4"SDRx1/4"HDR;
УДЛИНИТЕЛЬ ГИБКИЙ, 150 мм;
РУКОЯТКА ОТВЕРТОЧНАЯ, 150 мм;
НАБОР ВСТАВОК-БИТ, 31 предмет;

1/2"DR

ГОЛОВКИ ТОРЦЕВЫЕ, 9 шт.: 12, 13, 14, 15, 17, 18, 19, 22, 24 мм;
РУКОЯТКА ТРЕЩОТОЧНАЯ, 72 зубца;
УДЛИНИТЕЛИ, 2 шт.: 125, 250 мм;
ГОЛОВКИ СВЕЧНЫЕ, 2 шт.: 16, 21 мм;
ПЕРЕХОДНИК 3-Х СТОРОННИЙ, 3/8"F x 1/2"М;
КЛЮЧИ КОМБИНИРОВАННЫЕ, 6 шт.: 8, 10, 12, 13, 14, 17 мм;
ОТВЕРТКИ, 4 шт.: PH1x100 мм, PH2x150 мм, SL4x100 мм, SL6x150 мм;
ПАССАТИЖИ, 180 мм;
КЛЕЩИ ПЕРЕСТАВНЫЕ, 250 мм;
МОЛОТОК, 0,5 кг;
КЛЮЧИ ТОРЦЕВЫЕ ШЕСТИГРАННЫЕ, 3 шт.: 1,5, 2, 2,5 мм;
КЕЙС ПЛАСТИКОВЫЙ.

OMT77S12

55437


**Универсальный набор инструмента,
1/2"DR и 1/4"DR с 12-гранными головками
1/2"DR, 77 предметов**
1/4"DR

ГОЛОВКИ ТОРЦЕВЫЕ 12-ГРАННЫЕ, 9 шт.: 4, 5, 6, 7, 8, 9, 10, 11, 12 мм;
ГОЛОВКИ ТОРЦЕВЫЕ ГЛУБОКИЕ 12-ГРАННЫЕ, 4 шт.: 8, 10, 12, 13 мм;
РУКОЯТКА ТРЕЩОТОЧНАЯ, 72 зубца;
УДЛИНИТЕЛЬ, 75 мм;
УДЛИНИТЕЛЬ ГИБКИЙ, 150 мм;
ВОРОТОК Т-ОБРАЗНЫЙ;
РУКОЯТКА ОТВЕРТОЧНАЯ;
ШАРНИР КАРДАННЫЙ;
ПЕРЕХОДНИК ДЛЯ ВСТАВОК-БИТ, 1/4"SDR x 1/4"HDR;
ВСТАВКИ-БИТЫ 30 мм, 18 шт.:
ШЕСТИГРАННЫЕ (HEX), 4 шт.: H3, H4, H5, H6 мм;
ШЛИЦ, 4 шт.: SL3, SL4, SL5, SL6 мм;
TORX, 7 шт.: T10, T15, T20, T25, T27, T30, T40;
PHILLIPS, 3 шт.: PH1, PH2, PH3;

1/2"DR

ГОЛОВКИ ТОРЦЕВЫЕ 12-ГРАННЫЕ, 13 шт.:
12, 13, 14, 16, 17, 18, 19, 21, 22, 24, 27, 30, 32 мм;
ГОЛОВКИ СВЕЧНЫЕ, 2 шт.: 16 и 21 мм;
РУКОЯТКА ТРЕЩОТОЧНАЯ, 72 зубца;
УДЛИНИТЕЛИ, 2 шт.: 125 мм и 250 мм;
ПЕРЕХОДНИК 3-Х СТОРОННИЙ, 3/8"F x 1/2"М;
ШАРНИР КАРДАННЫЙ;
КЛЮЧИ КОМБИНИРОВАННЫЕ, 8 шт.: 8, 10, 12, 13, 14, 15, 17, 19 мм;
КЛЕЩИ ПЕРЕСТАВНЫЕ, 250 мм;
ПАССАТИЖИ, 200 мм;
КЛЮЧИ Г-ОБРАЗНЫЕ ШЕСТИГРАННЫЕ, 3 шт.: 1,5, 2, 3 мм;
МОЛОТОК, 0,5 кг;
ОТВЕРТКИ, 5 шт.: PH1x80 мм, PH2x100 мм, PH3x150 мм,
SL4x80 мм, SL6,5x150 мм;
КЕЙС ПЛАСТИКОВЫЙ

OMT77S

55436


**Универсальный набор инструмента,
1/2"DR и 1/4"DR, 77 предметов**
1/4"DR

ГОЛОВКИ ТОРЦЕВЫЕ, 9 шт.: 4, 5, 6, 7, 8, 9, 10, 11, 12 мм;
 ГОЛОВКИ ТОРЦЕВЫЕ ГЛУБОКИЕ, 4 шт.: 8, 10, 12, 13 мм;
 РУКОЯТКА ТРЕЩОТЧНАЯ, 72 зубца;
 УДЛИНИТЕЛЬ, 75 мм;
 УДЛИНИТЕЛЬ ГИБКИЙ, 150 мм;
 ВОРОТОК Т-ОБРАЗНЫЙ;
 РУКОЯТКА ОТВЕРТОЧНАЯ;
 ШАРНИР КАРДАННЫЙ;
 ПЕРЕХОДНИК ДЛЯ ВСТАВОК-БИТ, 1/4"SDR x 1/4"HDR;
 ВСТАВКИ-БИТЫ 30 мм, 18 шт.:
 ШЕСТИГРАННЫЕ (HEX), 4 шт.: H3, H4, H5, H6 мм;
 ШЛИЦ, 4 шт.: SL3, SL4, SL5, SL6 мм; PHILLIPS, 3 шт.: PH1, PH2, PH3;
 TORX, 7 шт.: T10, T15, T20, T25, T27, T30, T40;

1/2"DR

ГОЛОВКИ ТОРЦЕВЫЕ, 13 шт.: 12, 13, 14, 16, 17, 18, 19, 21, 22, 24, 27, 30, 32 мм;
 ГОЛОВКИ СВЕЧНЫЕ, 2 шт.: 16 и 21 мм;
 РУКОЯТКА ТРЕЩОТЧНАЯ, 72 зубца;
 УДЛИНИТЕЛИ, 2 шт.: 125 мм и 250 мм;
 ПЕРЕХОДНИК 3-Х СТОРОННИЙ, 3/8" F x 1/2" M;
 ШАРНИР КАРДАННЫЙ;
 КЛЮЧИ КОМБИНИРОВАННЫЕ, 8 шт.: 8, 10, 12, 13, 14, 15, 17, 19 мм;
 КЛЕЩИ ПЕРЕСТАВНЫЕ, 250 мм;
 ПАССАТИЖИ, 200 мм;
 КЛЮЧИ Г-ОБРАЗНЫЕ ШЕСТИГРАННЫЕ, 3 шт.: 1,5, 2, 3 мм;
 МОЛОТОК, 0,5 кг;
 ОТВЕРТКИ, 5 шт.: PH1x80 мм, PH2x100 мм, PH3x150 мм, ;
 SL4x80 мм; SL6,5x150 мм;
 КЕЙС ПЛАСТИКОВЫЙ.

OMT82S12

55377


**Универсальный набор инструмента,
1/2"DR и 1/4"DR с 12-гранными
головками 1/2"DR, 82 предмета**
1/4"DR

ГОЛОВКИ ТОРЦЕВЫЕ 6-ГРАННЫЕ, 13 шт.:
 4, 4.5, 5, 5.5, 6, 7, 8, 9, 10, 11, 12, 13, 14 мм;
 ГОЛОВКИ СО ВСТАВКАМИ-БИТАМИ, 17 шт.:
 ШЕСТИГРАННЫЕ: H3, H4, H5, H6 мм, TORX: T8, T10, T15, T20, T25, T30;
 ШЛИЦ: SL4, SL5.5, SL7 мм, PHILLIPS: PH1, PH2, POZI: PZ1, PZ2;
 РУКОЯТКА ТРЕЩОТЧНАЯ, 72 зубца;
 ВОРОТОК Т-ОБРАЗНЫЙ;
 УДЛИНИТЕЛИ, 2 шт.: 50 мм, 100 мм;
 ШАРНИР КАРДАННЫЙ;
 РУКОЯТКА УДЛИНИТЕЛЬ ГИБКИЙ;
 ОТВЕРТОЧНАЯ;
 ПЕРЕХОДНИК ДЛЯ ВСТАВОК-БИТ;

1/2"DR

ГОЛОВКИ ТОРЦЕВЫЕ 12-ГРАННЫЕ, 12 шт.:
 14, 15, 16, 17, 18, 19, 21, 22, 24, 27, 30, 32 мм;
 ВСТАВКИ-БИТЫ 5/16" 30 мм, 15 шт.:
 ШЕСТИГРАННЫЕ: H8, H10, H12, H14 мм, TORX: T40, T45, T50, T55;
 ШЛИЦ: SL8, SL10, SL12 мм, PHILLIPS: PH3, PH4, POZI: PZ3, PZ4;
 РУКОЯТКА ТРЕЩОТЧНАЯ, 72 зубца;
 ШАРНИР КАРДАННЫЙ;
 УДЛИНИТЕЛИ, 2 шт.: 125 мм, 250 мм.;
 ГОЛОВКИ СВЕЧНЫЕ, 2 шт.: 16, 21 мм;
 ПЕРЕХОДНИК ДЛЯ ВСТАВОК-БИТ, 1/2"SDR x 5/16"HDR;
 ПЕРЕХОДНИК ДЛЯ УДЛИНИТЕЛЯ, 3/8" F x 1/2" M;
 КЛЮЧИ КОМБИНИРОВАННЫЕ, 9 шт.: 8, 10, 11, 12, 13, 14, 17, 19, 22 мм;
 КЕЙС ПЛАСТИКОВЫЙ.

OMT82S

55014


**Универсальный набор инструмента,
1/2"DR и 1/4"DR, 82 предмета**
1/4"DR

ГОЛОВКИ ТОРЦЕВЫЕ, 13 шт.:
 4, 4.5, 5, 5.5, 6, 7, 8, 9, 10, 11, 12, 13, 14 мм;
ГОЛОВКИ СО ВСТАВКАМИ-БИТАМИ, 17 шт.:
ШЕСТИГРАННЫЕ: H3, H4, H5, H6 мм;
POZI: PZ1, PZ2;
TORX: T8, T10, T15, T20, T25, T30;
ШЛИЦ: SL4, SL5.5, SL7 мм;
PHILLIPS: PH1, PH2;
РУКОЯТКА ТРЕЩОТЧНАЯ, 72 зубца;
ВОРОТОК Т-ОБРАЗНЫЙ;
УДЛИНИТЕЛИ, 2 шт.: 50, 100 мм;
ШАРНИР КАРДАННЫЙ;
УДЛИНИТЕЛЬ ГИБКИЙ;
РУКОЯТКА ОТВЕРТЧНАЯ;
ПЕРЕХОДНИК ДЛЯ ВСТАВОК-БИТ;

1/2"DR

ГОЛОВКИ ТОРЦЕВЫЕ, 12 шт.:
 14, 15, 16, 17, 18, 19, 21, 22, 24, 27, 30, 32 мм;
ВСТАВКИ-БИТЫ 5/16" 30мм, 15 шт.:
ШЕСТИГРАННЫЕ: H8, H10, H12, H14 мм;
ШЛИЦ: SL8, SL10, SL12 мм;
TORX: T40, T45, T50, T55;
PHILLIPS: PH3, PH4;
POZI: PZ3, PZ4;
РУКОЯТКА ТРЕЩОТЧНАЯ, 72 зубца;
ШАРНИР КАРДАННЫЙ;
УДЛИНИТЕЛИ, 2 шт.: 125, 250 мм;
ГОЛОВКИ СВЕЧНЫЕ, 2 шт.: 16, 21 мм;
ПЕРЕХОДНИК ДЛЯ ВСТАВОК-БИТ, 1/2"SDR x 5/16"HDR;
ПЕРЕХОДНИК ДЛЯ УДЛИНИТЕЛЯ, 3/8"F x 1/2"M;
КЛЮЧИ КОМБИНИРОВАННЫЕ, 9 шт.: 8, 10, 11, 12, 13, 14, 17, 19, 22 мм;
КЕЙС ПЛАСТИКОВЫЙ.

OMT88S

55015


**Универсальный набор инструмента,
1/2"DR и 1/4"DR, 88 предметов**
1/4"DR

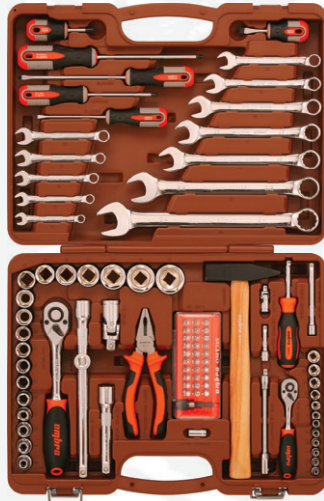
ГОЛОВКИ ТОРЦЕВЫЕ, 12 шт.:
 4, 4.5, 5, 5.5, 6, 7, 8, 9, 10, 11, 12, 13 мм;
УДЛИНИТЕЛИ, 2 шт.: 50 мм, 100 мм;
РУКОЯТКА ТРЕЩОТЧНАЯ, 72 зубца;
ПЕРЕХОДНИК ДЛЯ ВСТАВОК-БИТ, 1/4"SDR x 1/4"HDR;
НАБОР ВСТАВОК-БИТ, 31 предмет;
РУКОЯТКА ОТВЕРТЧНАЯ;

1/2"DR

ГОЛОВКИ ТОРЦЕВЫЕ, 17 шт.:
 8, 9, 10, 11, 12, 13, 14, 16, 17, 18, 19, 21, 22, 24, 27, 30, 32 мм;
УДЛИНИТЕЛИ: 125 мм, 250 мм;
РУКОЯТКА ТРЕЩОТЧНАЯ, 72 зубца;
ПЕРЕХОДНИК 3-Х СТОРОННИЙ, 3/8"F x 1/2"M;
КЛЮЧИ КОМБИНИРОВАННЫЕ, 12 шт.:
 8, 9, 10, 11, 12, 13, 14, 15, 17, 19, 22, 24 мм;
ПАССАТИЖИ, 180 мм;
МОЛОТОК, 0,3 кг;
ОТВЕРТКИ, 4 шт.: PH1x75 мм, PH2x100 мм, SL5.5x75 мм, SL6.5x100 мм;
ОТВЕРТКА ИНДИКАТОРНАЯ;
КЕЙС ПЛАСТИКОВЫЙ.

OMT93S

55461


**Универсальный набор инструмента,
1/2"DR и 1/4"DR, 93 предмета**
1/4"DR

ГОЛОВКИ ТОРЦЕВЫЕ, 12 шт.: 4, 4.5, 5, 5.5, 6, 7, 8, 9, 10, 11, 12, 13 мм;
УДЛИНИТЕЛИ, 2 шт.: 50 мм, 100 мм;
РУКОЯТКА ТРЕЩОТЧНАЯ, 72 зубца;
ШАРНИР КАРДАННЫЙ;
УДЛИНИТЕЛЬ ГИБКИЙ, 150 мм;
РУКОЯТКА ОТВЕРТОЧНАЯ;
ПЕРЕХОДНИК ДЛЯ ВСТАВОК-БИТ, 1/4"HDR x 1/4"SDR;
НАБОР ВСТАВОК-БИТ, 31 предмет;

1/2"DR

ГОЛОВКИ ТОРЦЕВЫЕ, 18 шт.:
8, 9, 10, 11, 12, 13, 14, 15, 16, 17, 18, 19, 20, 22, 24, 27, 30, 32 мм;
УДЛИНИТЕЛИ: 125 мм, 250 мм;
РУКОЯТКА ТРЕЩОТЧНАЯ, 72 зубца;
ШАРНИР КАРДАННЫЙ;
ПЕРЕХОДНИК 3-Х СТОРОННИЙ, 3/8" F x 1/2" M;
КЛЮЧИ КОМБИНИРОВАННЫЕ, 12 шт.:
8, 9, 10, 11, 12, 13, 14, 15, 17, 19, 22, 24 мм;
ПАССАТИЖИ, 180 мм;
МОЛОТОК, 0,3 кг;
ОТВЕРТКИ, 6 шт.: PH2x38 мм, PH1x100 мм, PH2x150 мм;
SL6x38 мм, SL4x100 мм, SL5x150 мм;
КЕЙС ПЛАСТИКОВЫЙ.

OMT94S12

55378


**Универсальный набор инструмента,
1/2"DR и 1/4"DR с 12-гранными
головками, 94 предмета**
1/4"DR

ГОЛОВКИ ТОРЦЕВЫЕ 6-ГРАННЫЕ, 13 шт.:
4, 4.5, 5, 5.5, 6, 7, 8, 9, 10, 11, 12, 13, 14 мм;
ГОЛОВКИ ТОРЦЕВЫЕ 6-ГРАННЫЕ ГЛУБОКИЕ, 8 шт.:
6, 7, 8, 9, 10, 11, 12, 13 мм;
ГОЛОВКИ СО ВСТАВКАМИ-БИТАМИ, 18 шт.:
ШЕСТИГРАННЫЕ: H3, H4, H5, H6 мм;
TORX: T8, T10, T15, T20, T25, T27, T30;
ШЛИЦ: SL4, SL5.5, SL6.5 мм;
PHILLIPS: PH1, PH2; POZI: PZ1, PZ2;
РУКОЯТКА ТРЕЩОТЧНАЯ, 72 зубца;
ВОРОТОК Т-ОБРАЗНЫЙ;
УДЛИНИТЕЛИ, 2 шт.: 50 мм, 100 мм;
ШАРНИР КАРДАННЫЙ;
РУКОЯТКА ОТВЕРТОЧНАЯ;
КЛЮЧИ ТОРЦЕВЫЕ ШЕСТИГРАННЫЕ, 3 шт.: 1.5, 2, 2.5 мм;

1/2"DR

ГОЛОВКИ ТОРЦЕВЫЕ 12-ГРАННЫЕ, 17 шт.:
10, 11, 12, 13, 14, 15, 16, 17, 18, 19, 20, 21, 22, 24, 27, 30, 32 мм;
ГОЛОВКИ ТОРЦЕВЫЕ 12-ГРАННЫЕ ГЛУБОКИЕ, 5 шт.: 14, 15, 17, 19, 22 мм;
ВСТАВКИ-БИТЫ 5/16" 30 мм, 16 шт.:
ШЕСТИГРАННЫЕ: H7, H8, H10, H12, H14 мм;
TORX: T40, T45, T50, T55;
ШЛИЦ: SL8, SL10, SL12 мм;
PHILLIPS: PH3, PH4; POZI: PZ3, PZ4;
РУКОЯТКА ТРЕЩОТЧНАЯ, 72 зубца;
ГОЛОВКИ СВЕЧНЫЕ, 2 шт.: 16, 21 мм;
УДЛИНИТЕЛИ, 2 шт.: 125 мм, 250 мм;
ШАРНИР КАРДАННЫЙ;
ПЕРЕХОДНИК ДЛЯ ВСТАВОК-БИТ, 1/2"SDR x 1/4"HDR;
ПЕРЕХОДНИК ДЛЯ УДЛИНИТЕЛЯ, 3/8" F x 1/2" M;
КЕЙС ПЛАСТИКОВЫЙ.

OMT94S

55016



**Универсальный набор инструмента,
1/2"DR и 1/4"DR, 94 предмета**

1/4"DR

ГОЛОВКИ ТОРЦЕВЫЕ, 13 шт.: 4, 4.5, 5, 5.5, 6, 7, 8, 9, 10, 11, 12, 13, 14 мм;
 ГОЛОВКИ ТОРЦЕВЫЕ ГЛУБОКИЕ, 8 шт.: 6, 7, 8, 9, 10, 11, 12, 13 мм;
 ГОЛОВКИ СО ВСТАВКАМИ-БИТАМИ, 18 шт.:
 ШЕСТИГРАННЫЕ: H3, H4, H5, H6 мм;
 TORX: T8, T10, T15, T20, T25, T27, T30;
 ШЛИЦ: SL4, SL5.5, SL6.5 мм;
 PHILLIPS: PH1, PH2; POZI: PZ1, PZ2;
 РУКОЯТКА ТРЕЩОТЧНАЯ, 72 зубца;
 ВОРОТОК Т-ОБРАЗНЫЙ;
 УДЛИНИТЕЛИ, 2 шт.: 50 мм, 100 мм;
 ШАРНИР КАРДАННЫЙ;
 РУКОЯТКА ОТВЕРТЧНАЯ;

1/2"DR

ГОЛОВКИ ТОРЦЕВЫЕ, 17 шт.:
 10, 11, 12, 13, 14, 15, 16, 17, 18, 19, 20, 21, 22, 24, 27, 30, 32 мм;
 ГОЛОВКИ ТОРЦЕВЫЕ ГЛУБОКИЕ, 5 шт.: 14, 15, 17, 19, 22 мм;
 ВСТАВКИ-БИТЫ 5/16" 30 мм, 16 шт.:
 ШЕСТИГРАННЫЕ: H7, H8, H10, H12, H14 мм;
 TORX: T40, T45, T50, T55;
 ШЛИЦ: SL8, SL10, SL12 мм;
 PHILLIPS: PH3, PH4; POZI: PZ3, PZ4;
 РУКОЯТКА ТРЕЩОТЧНАЯ, 72 зубца ;
 ГОЛОВКИ СВЕЧНЫЕ, 2 шт.: 16, 21 мм;
 УДЛИНИТЕЛИ, 2 шт.: 125 мм, 250 мм;
 ШАРНИР КАРДАННЫЙ;
 ПЕРЕХОДНИК ДЛЯ ВСТАВОК-БИТ, 1/2"SDR x 5/16"HDR;
 КЛЮЧИ ТОРЦЕВЫЕ ШЕСТИГРАННЫЕ: 1.5, 2, 2.5 мм;
 ПЕРЕХОДНИК ДЛЯ УДЛИНИТЕЛЯ, 3/8"F x 1/2"M;
 кейс ПЛАСТИКОВЫЙ.

OMT101S

55006



**Универсальный набор инструмента,
1/2"DR и 1/4"DR, 101 предмет**

1/4"DR

ГОЛОВКИ ТОРЦЕВЫЕ, 13 шт.: 4, 4.5, 5, 5.5, 6, 7, 8, 9, 10, 11, 12, 13, 14 мм;
 УДЛИНИТЕЛИ, 2 шт.: 50 мм, 100 мм;
 РУКОЯТКА ТРЕЩОТЧНАЯ, 72 зубца;
 ШАРНИР КАРДАННЫЙ;
 ПЕРЕХОДНИК ДЛЯ ВСТАВОК-БИТ, 1,4"SDR x 1/4"HDR;
 НАБОР ВСТАВОК-БИТ, 31 шт.;
 РУКОЯТКА ОТВЕРТЧНАЯ;

1/2"DR

ГОЛОВКИ ТОРЦЕВЫЕ, 13 шт.: 12, 13, 14, 16, 17, 18, 19, 20, 22, 24, 27, 30, 32 мм;
 УДЛИНИТЕЛЬ, 125 мм;
 ГОЛОВКИ СВЕЧНЫЕ 2 шт.: 16, 21 мм;
 РУКОЯТКА ТРЕЩОТЧНАЯ, 72 зубца;
 ШАРНИР КАРДАННЫЙ;
 КЛЮЧИ КОМБИНИРОВАННЫЕ, 10 шт.: 8, 9, 10, 11, 12, 13, 14, 15, 17, 19 мм;
 КЛЮЧИ ТОРЦЕВЫЕ ШЕСТИГРАННЫЕ, 9 шт.: 1.5, 2, 2.5, 3, 4, 5, 6, 8, 10 мм;
 БОКОРЕЗЫ, 160 мм;
 ПАССАТИЖИ, 180 мм;
 ДЛИННОГУБЦЫ, 200 мм;
 МОЛОТОК, 0,3 кг;
 НОЖОВКА РУЧНАЯ, 150 мм;
 ОТВЕРТКИ, 7 шт.: PH2x38, PH1x75, PH2x100,
 SL6.5x38, SL5.5x75, SL6.5x100, SL8x150 мм;
 НОЖ ХОЗЯЙСТВЕННЫЙ;
 РУЛЕТКА, 5 м;
 кейс ПЛАСТИКОВЫЙ.

OMT108S

55322


**Универсальный набор инструмента,
1/2"DR и 1/4"DR, 108 предметов**

- 1/4"DR**
ГОЛОВКИ ТОРЦЕВЫЕ 6-ГРАННЫЕ, 13 шт.:
 4, 4.5, 5, 5.5, 6, 7, 8, 9, 10, 11, 12, 13, 14 мм;
ГОЛОВКИ ТОРЦЕВЫЕ 6-ГРАННЫЕ ГЛУБОКИЕ, 8 шт.: 6, 7, 8, 9, 10, 11, 12, 13 мм;
ГОЛОВКИ ТОРЦЕВЫЕ ВНЕШНИЙ TORX, 5 шт.: E4, E5, E6, E7, E8;
ТРЕЩОТЧНАЯ РУКОЯТКА, 72 зубца;
ВОРОТОК Т-ОБРАЗНЫЙ;
УДЛИНИТЕЛИ, 2 шт.: 50 мм, 100 мм;
ШАРНИР КАРДАННЫЙ;
РУКОЯТКА ОТВЕРТОЧНАЯ;
ПЕРЕХОДНИК ДЛЯ ВСТАВОК-БИТ, 1/2"SDR x 5/16"HDR;
ВСТАВКИ-БИТЫ, 18 шт.:
ШЕСТИГРАННЫЕ: H3, H4, H5, H6; **TORX:** T8, T10, T15, T20, T25, T27, T30;
ШЛИЦ: SL4, SL5.5, SL6.5; **PHILLIPS:** PH1, PH2; **POZI:** PZ1, PZ2;
- 3/8"DR**
ГОЛОВКА СВЕЧНАЯ 12-ГРАННАЯ, 14 мм;
ПЕРЕХОДНИК, 1/2"F x 3/8"M;
- 1/2"DR**
ГОЛОВКИ ТОРЦЕВЫЕ 6-ГРАННЫЕ, 17 шт.:
 10, 11, 12, 13, 14, 15, 16, 17, 18, 19, 20, 21, 22, 24, 27, 30, 32 мм;
ГОЛОВКИ ТОРЦЕВЫЕ 6-ГРАННЫЕ ГЛУБОКИЕ, 5 шт.: 14, 15, 17, 19, 22 мм;
ГОЛОВКИ ВНЕШНИЙ TORX, 9 шт.: E10, E11, E12, E14, E16, E18, E20, E22, E24;
ГОЛОВКИ СВЕЧНЫЕ: 16, 21 мм;
РУКОЯТКА ТРЕЩОТЧНАЯ, 72 зубца;
УДЛИНИТЕЛИ, 2 шт.: 125 мм, 250 мм;
ШАРНИР КАРДАННЫЙ;
ПЕРЕХОДНИК ДЛЯ ВСТАВОК-БИТ, 1/2"SDR x 5/16"HDR;
ПЕРЕХОДНИК ДЛЯ УДЛИНИТЕЛЯ, 3/8"M x 1/2"F;
ВСТАВКИ-БИТЫ, 5/16" 30 мм, 16 шт.:
ШЕСТИГРАННЫЕ: H7, H8, H10, H12, H14 мм; **TORX:** T40, T45, T50, T55;
ШЛИЦ: SL8, SL10, SL12 мм; **PHILLIPS:** PH3, PH4; **POZIDRIV:** PZ3, PZ4;
КЕЙС ПЛАСТИКОВЫЙ.

OMT131S

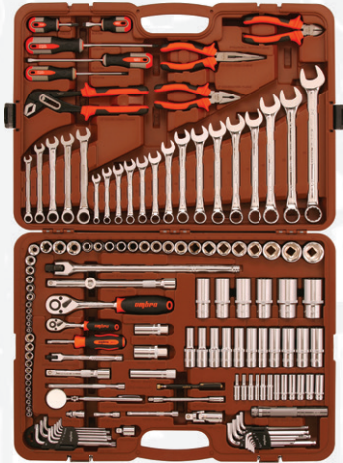
55013


**Универсальный набор инструмента, 1/4",
3/8" и 1/2"DR, 131 предмет**

- 1/4"DR**
ГОЛОВКИ ТОРЦЕВЫЕ, 9 шт.: 4, 5, 6, 7, 8, 9, 10, 11, 12 мм;
ГОЛОВКИ ТОРЦЕВЫЕ ГЛУБОКИЕ, 7 шт.: 6, 7, 8, 9, 10, 11, 12 мм;
ГОЛОВКИ ТОРЦЕВЫЕ ВНЕШНИЙ TORX, 5 шт.: E4, E5, E6, E7, E8;
РУКОЯТКА ТРЕЩОТЧНАЯ, 72 зубца;
УДЛИНИТЕЛЬ, 75 мм;
УДЛИНИТЕЛЬ ГИБКИЙ;
ВОРОТОК Т-ОБРАЗНЫЙ;
ПЕРЕХОДНИК ДЛЯ ВСТАВОК-БИТ, 1/4"SDR x 1/4"HDR;
НАБОР ВСТАВОК-БИТ, 31 предмет;
РУКОЯТКА ОТВЕРТОЧНАЯ;
- 3/8"DR**
ГОЛОВКИ ТОРЦЕВЫЕ, 7 шт.: 13, 14, 15, 16, 17, 18, 19 мм;
ГОЛОВКИ ТОРЦЕВЫЕ ГЛУБОКИЕ, 3 шт.: 13, 14, 15 мм;
ГОЛОВКИ ТОРЦЕВЫЕ ВНЕШНИЙ TORX, 6 шт.: E10, E11, E12, E14, E16, E18;
ПЕРЕХОДНИК, 3/8"M x 1/4"F;
УДЛИНИТЕЛИ, 2 шт.: 75, 150 мм;
РУКОЯТКА ТРЕЩОТЧНАЯ, 72 зубца;
ШАРНИР КАРДАННЫЙ;
- 1/2"DR**
ГОЛОВКИ ТОРЦЕВЫЕ, 7 шт.: 20, 21, 22, 24, 27, 30, 32 мм;
ГОЛОВКИ ТОРЦЕВЫЕ ГЛУБОКИЕ, 3 шт.: 16, 17, 19 мм;
ГОЛОВКИ ТОРЦЕВЫЕ ВНЕШНИЙ TORX, 3 шт.: E20, E22, E24;
УДЛИНИТЕЛИ, 2 шт.: 125, 250 мм;
ГОЛОВКИ СВЕЧНЫЕ, 2 шт.: 16, 21 мм;
РУКОЯТКА ТРЕЩОТЧНАЯ, 72 зубца;
ШАРНИР КАРДАННЫЙ;
ПЕРЕХОДНИК 3-Х СТОРОННИЙ, 1/2"M x 3/8"F;
КЛЮЧИ КОМБИНИРОВАННЫЕ, 12 шт.:
 8, 9, 10, 11, 12, 13, 14, 15, 16, 17, 18, 19 мм;
- НАБОР КЛЮЧЕЙ ТОРЦЕВЫХ ШЕСТИГРАННЫХ, 9 пр.:**
 H1.5, H2, H2.5, H3, H4, H5, H6, H8, H10 мм;
КЛЮЧ РАЗВОДНОЙ, 200 мм;
ОТВЕРТКА, 2 шт.: PH2x100 мм, SL5.5x100 мм;
ОТВЕРТКА ИНДИКАТОРНАЯ;
НОЖ ХОЗЯЙСТВЕННЫЙ;
ПАССАТИЖИ, 160 мм;
ДЛИННОГУБЦЫ, 200 мм;
МОЛОТОК, 0,5 кг;
НОЖНИЦЫ УНИВЕРСАЛЬНЫЕ, 175 мм;
РУКОЯТКА МАГНИТНАЯ ТЕЛЕСКОПИЧЕСКАЯ;
КЕЙС ПЛАСТИКОВЫЙ.

OMT141S

55462



НАБОР КЛЮЧЕЙ ТОРЦЕВЫХ TORX, 9 пр.:
T10, T15, T20, T25, T27, T30, T40, T45, T50;
ПАССАТИЖИ, 160 мм;
БОКОРЕЗЫ, 160 мм;
ДЛИННОГУБЦЫ, 200 мм;
КЛЕЩИ ПЕРЕСТАВНЫЕ, 250 мм;
РУКОЯТКА МАГНИТНАЯ ТЕЛЕСКОПИЧЕСКАЯ;
ЗЕРКАЛО ИНСПЕКЦИОННОЕ ТЕЛЕСКОПИЧЕСКОЕ;
ФОНАРИК КАРМАННЫЙ СВЕТОДИОДНЫЙ;
КЕЙС ПЛАСТИКОВЫЙ.

Универсальный набор инструмента, 1/4", 3/8" и 1/2"DR, 141 предмет

1/4"DR

ГОЛОВКИ ТОРЦЕВЫЕ, 12 шт.: 4, 4.5, 5, 5.5, 6, 7, 8, 9, 10, 11, 12, 13 мм;
ГОЛОВКИ ТОРЦЕВЫЕ УДЛИНЕННЫЕ, 12 шт.:
4, 4.5, 5, 5.5, 6, 7, 8, 9, 10, 11, 12, 13 мм;
ГОЛОВКИ ТОРЦЕВЫЕ ВНЕШНИЙ TORX, 5 шт.: E4, E5, E6, E7, E8;
РУКОЯТКА ТРЕЩОТЧНАЯ, 72 зубца;
ШАРНИР КАРДАННЫЙ;
ВОРОТОК ГИБКАЯ РУКОЯТКА, 150 мм;
УДЛИНИТЕЛЬ ГИБКИЙ, 150 мм;
УДЛИНИТЕЛИ, 3 шт.: 50, 100, 150 мм;
РУКОЯТКА ОТВЕРТЧНАЯ;

3/8"DR

ГОЛОВКИ ТОРЦЕВЫЕ ВНЕШНИЙ TORX, 6 шт.: E10, E11, E12, E14, E16, E18;
ГОЛОВКИ СВЕЧНЫЕ, 3 шт.: 14x90 мм, 16x75 мм, 21x75 мм;
ПЕРЕХОДНИК, 3/8" M x 1/2" F;

1/2"DR

ГОЛОВКИ ТОРЦЕВЫЕ, 17 шт.:
10, 11, 12, 13, 14, 15, 16, 17, 18, 19, 20, 21, 22, 24, 27, 30, 32 мм;
ГОЛОВКИ ТОРЦЕВЫЕ УДЛИНЕННЫЕ, 17 шт.:
10, 11, 12, 13, 14, 15, 16, 17, 18, 19, 20, 21, 22, 24, 27, 30, 32 мм;
ГОЛОВКИ ТОРЦЕВЫЕ ВНЕШНИЙ TORX, 3 шт.: E20, E22, E24;
УДЛИНИТЕЛИ, 2 шт.: 125, 250 мм;
РУКОЯТКА ТРЕЩОТЧНАЯ, 72 зубца;
ШАРНИР КАРДАННЫЙ;
ВОРОТОК ГИБКАЯ РУКОЯТКА, 375 мм;
ПЕРЕХОДНИК 3-Х СТОРОННИЙ, 3/8" F x 1/2" M;
КЛЮЧИ КОМБИНИРОВАННЫЕ, 15 шт.:
8, 9, 10, 11, 12, 13, 14, 15, 16, 17, 18, 19, 21, 22, 24 мм;
КЛЮЧИ КОМБИНИРОВАННЫЕ ТРЕЩОТЧНЫЕ, 5 шт.: 8, 10, 12, 13, 14 мм;
ОТВЕРТКИ, 5 шт.: PH1x100 мм, PH2x150 мм, SL2x38 мм, SL5x150 мм, SL6x38 мм;
НАБОР КЛЮЧЕЙ ТОРЦЕВЫХ ШЕСТИГРАННЫХ, 10 пр.: 1,5; 2; 2,5; 3; 4; 5; 6; 7; 8; 10 мм;

OMT143SL

55565



НАБОР КЛЮЧЕЙ ТОРЦЕВЫХ ШЕСТИГРАННЫХ, 10 пр.:
H1.2, H2, H2.5, H3, H4, H5, H6, H7, H8, H10 мм;
ОТВЕРТКИ, 4 шт.: PH2x38, PH2x100, SL6.5x38, SL6.5x100;
ПАССАТИЖИ 180 мм;
БОКОРЕЗЫ 180 мм;
КЛЕЩИ ПЕРЕСТАВНЫЕ 250 мм;
РУКОЯТКА МАГНИТНАЯ ТЕЛЕСКОПИЧЕСКАЯ;
ТЕСТЕР ЭЛЕКТРОСИСТЕМЫ 6-24V;
КЕЙС ПЛАСТИКОВЫЙ.

Набор инструмента универсальный 1/4", 1/2"DR, 143 предмета

1/4"DR

ГОЛОВКИ ТОРЦЕВЫЕ, 13 шт.: 4, 4.5, 5, 5.5, 6, 7, 8, 9, 10, 11, 12, 13, 14 мм;
ГОЛОВКИ ТОРЦЕВЫЕ ГЛУБОКИЕ, 6 шт.: 6, 7, 8, 10, 12, 13 мм;
ГОЛОВКИ ТОРЦЕВЫЕ ВНЕШНИЙ TORX, 4 шт.: E5, E6, E7, E8;
ВОРОТОК Т-ОБРАЗНЫЙ;
РУКОЯТКА ТРЕЩОТЧНАЯ;
УДЛИНИТЕЛИ, 3 шт.: 50, 75, 150 мм;
ШАРНИР КАРДАННЫЙ;
РУКОЯТКА ОТВЕРТЧНАЯ;
УДЛИНИТЕЛЬ ГИБКИЙ, 130 мм;
ПЕРЕХОДНИК, 1/4" HDR x 1/4" SDR;
ВСТАВКИ-БИТЫ 1/4" (25 мм), 22 шт.:

PHILLIPS: PH0, PH1, PH2 x 2, PH3; **POZIDRIV:** PZ1, PZ2; **ШЛИЦ:** SL4.0, SL5.5, SL7.0;
ШЕСТИГРАННЫЕ: H2.5, H3, H4, H5, H6; **TORX:** T10, T15, T20, T25, T27, T30, T40;

1/2"DR

ГОЛОВКИ ТОРЦЕВЫЕ, 19 шт.: 8, 9, 10, 11, 12, 13, 14, 15, 16, 17, 18, 19, 21, 22, 23, 24, 27, 30, 32 мм;
ГОЛОВКИ ТОРЦЕВЫЕ ГЛУБОКИЕ, 5 шт.: 13, 14, 17, 19, 22 мм;
ГОЛОВКИ ТОРЦЕВЫЕ ВНЕШНИЙ TORX, 5 шт.: E10, E12, E14, E16, E18;
ГОЛОВКИ ТОРЦЕВЫЕ СВЕЧНЫЕ, 2 шт.: 16, 21 мм.;
РУКОЯТКА ТРЕЩОТЧНАЯ;
ВОРОТОК Т-ОБРАЗНЫЙ;
ВОРОТОК ГИБКАЯ РУКОЯТКА, 375 мм;
УДЛИНИТЕЛИ, 3 шт.: 50, 125, 250 мм;
ШАРНИР КАРДАННЫЙ;
ПЕРЕХОДНИК, 5/16" HDR x 1/2" SDR;
ВСТАВКИ-БИТЫ 5/16" (30мм), 15 шт.:
PHILLIPS: PH4; **ШЛИЦ:** SL8.0, SL10.0; **ШЕСТИГРАННЫЕ:** H8, H10, H12, H14;
TORX: T40H, T45H, T50H, T55H; **SPLINE:** M6, M8, M10, M12;
КЛЮЧИ ГАЕЧНЫЕ КОМБИНИРОВАННЫЕ, 16 шт.: 6, 7, 8, 9, 10, 11, 12, 13, 14, 15, 16, 17, 19, 21, 22, 24 мм;

OMT150S

55370



КЛЮЧИ КОМБИНИРОВАННЫЕ, 12 шт.: 8, 9, 10, 11, 12, 13, 14, 15, 16, 17, 19, 22 мм;
 НАБОР КЛЮЧЕЙ ТОРЦЕВЫХ TORX, 9 пр.: T10, T15, T20, T25, T27, T30, T40, T45, T50;
 ПАССАТИЖИ, 160 мм;
 БОКОРЕЗЫ, 160 мм;
 МОЛОТОК, 0,3 кг;
 НОЖИЦЫ УНИВЕРСАЛЬНЫЕ, 175 мм;
 КЛЕЩИ ПЕРЕСТАВНЫЕ, 250 мм;
 ОТВЕРТКИ, 4 шт.: PH1x100, PH2x38, SL5x150, SL6x38;
 РУКОЯТКА МАГНИТНАЯ ТЕЛЕСКОПИЧЕСКАЯ;
 ЗЕРКАЛО ИНСПЕКЦИОННОЕ ТЕЛЕСКОПИЧЕСКОЕ;
 КЕЙС ПЛАСТИКОВЫЙ.

Универсальный набор инструмента, 1/4", 3/8" и 1/2"DR, 150 предметов

1/4"DR
 ГОЛОВКИ ТОРЦЕВЫЕ 6-ГРАННЫЕ, 9 шт.: 4, 5, 6, 7, 8, 9, 10, 11, 12 мм;
 ГОЛОВКИ ТОРЦЕВЫЕ 6-ГРАННЫЕ ГЛУБОКИЕ, 7 шт.: 6, 7, 8, 9, 10, 11, 12 мм;
 ВСТАВКИ-БИТЫ, 25 мм, 30 мм.: PHILLIPS: PH0, PH1, PH2, PH3, PH4;
 POZI: PZ0, PZ1, PZ2, PZ3, PZ4; T-TORX: T10H, T15H, T20H, T25H, T27H, T30H;
 ШЕСТИГРАННИК: H1.5, H2, H2.5, H3, H4, H5, H6 мм;
 ШЛИЦ: SL3, SL4, SL4.5, SL5, SL5.5, SL6, SL7 мм;
 ПЕРЕХОДНИК ДЛЯ ВСТАВОК-БИТ, 1/4"SDR x 1/4"HDR;
 РУКОЯТКА ТРЕЩОТЧНАЯ, 72 зубца;
 УДЛИНИТЕЛЬ ГИБКИЙ, 150 мм;
 УДЛИНИТЕЛЬ, 75 мм;
 ШАРНИР КАРДАнный;
 ВОРОТОК ГИБКАЯ РУКОЯТКА, 150 мм;
 ПЕРЕХОДНИК, F1/4"DR x M3/8"DR;
 РУКОЯТКА ОТВЕРТОЧНАЯ;

3/8"DR
 ГОЛОВКИ ТОРЦЕВЫЕ 6-ГРАННЫЕ, 14 шт.: 8, 9, 10, 11, 12, 13, 14, 15, 16, 17, 18, 19, 21, 22 мм;
 ГОЛОВКИ ТОРЦЕВЫЕ 6-ГРАННЫЕ ГЛУБОКИЕ, 11 шт.: 8, 9, 10, 11, 12, 13, 14, 15, 17, 19, 22 мм;
 ГОЛОВКИ СВЕЧНЫЕ, 2 шт.: 14, 16 мм;
 УДЛИНИТЕЛИ, 2 шт.: 75, 150 мм;
 РУКОЯТКА ТРЕЩОТЧНАЯ, 72 зубца;
 ШАРНИР КАРДАнный;
 ВОРОТОК Т-ОБРАЗный;
 ПЕРЕХОДНИК, F3/8"DR x M1/4"DR;

1/2"DR
 ГОЛОВКИ ТОРЦЕВЫЕ 6-ГРАННЫЕ, 12 шт.: 8, 10, 12, 13, 14, 17, 19, 21, 22, 24, 27, 30 мм;
 ГОЛОВКА СВЕЧНАЯ, 21 мм;
 УДЛИНИТЕЛИ, 2 шт.: 125, 250 мм;
 ШАРНИР КАРДАнный;
 РУКОЯТКА ТРЕЩОТЧНАЯ, 72 зубца;
 ПЕРЕХОДНИК, F3/8"DR x M1/2"DR;
 ПЕРЕХОДНИК ДЛЯ ВСТАВОК-БИТ, 1/2"SDR x 5/16"HDR;
 ВСТАВКИ-БИТЫ 5/16"HDR, L=30 мм, 12 шт.: TORX: T40, T45, T50, T55, T60;
 ШЛИЦ: SL8, SL10, SL12 мм; ШЕСТИГРАННИК: H8, H10, H12, H14 мм;

911120

55545



УДЛИНИТЕЛИ, 2 шт.: 125, 250 мм;
 РУКОЯТКА ТРЕЩОТЧНАЯ, 72 зубца;
 ШАРНИР КАРДАнный;
 КЛЮЧИ КОМБИНИРОВАННЫЕ, 10 шт.: 8, 9, 10, 11, 12, 13, 14, 17, 18, 19 мм;
 КЕЙС ПЛАСТИКОВЫЙ.

Специальный набор инструмента, 1/4", 3/8" и 1/2"DR, 120 предметов

1/4"DR
 ГОЛОВКИ ТОРЦЕВЫЕ, 10 шт.: 4, 5, 6, 7, 8, 9, 10, 11, 12, 13 мм;
 ГОЛОВКИ ТОРЦЕВЫЕ, 10 шт.: SAE 5/32", 3/16", 7/32", 1/4", 9/32", 5/16", 11/32", 3/8", 7/16", 1/2";
 ГОЛОВКИ ТОРЦЕВЫЕ ГЛУБОКИЕ, 4 шт.: 8, 9, 10, 12 мм;
 УДЛИНИТЕЛЬ, 50 мм;
 РУКОЯТКА ОТВЕРТОЧНАЯ;
 РУКОЯТКА ТРЕЩОТЧНАЯ, 72 зубца;
 ШАРНИР КАРДАнный;
 ПЕРЕХОДНИК ДЛЯ ВСТАВОК-БИТ, 1/4"SDR x 1/4"HDR;
 ВСТАВКИ-БИТЫ T-TORX, 7 шт.: T10H, T15H, T20H, T25H, T27H, T30H, T40H;

3/8"DR
 ГОЛОВКИ ТОРЦЕВЫЕ, 11 шт.: 9, 10, 11, 12, 13, 14, 15, 16, 17, 18, 19 мм;
 ГОЛОВКИ ТОРЦЕВЫЕ, 9 шт.: SAE 3/8", 7/16", 1/2", 9/16", 5/8", 11/16", 3/4", 13/16", 7/8";
 ГОЛОВКИ ТОРЦЕВЫЕ ВНЕШНИЙ TORX, 8 шт.: E8, E10, E11, E12, E14, E16, E18, E20;
 УДЛИНИТЕЛИ, 2 шт.: 75, 150 мм;
 РУКОЯТКА ТРЕЩОТЧНАЯ, 72 зубца;
 ШАРНИР КАРДАнный;
 ГОЛОВКИ ТОРЦЕВЫЕ СВЕЧНЫЕ, 2 шт.: 16, 21 мм;
 НАСАДКИ ТОРЦЕВЫЕ СО ВСТАВКАМИ-БИТАМИ, 17 шт.: PH1, PH2; PZ1, PZ2; T20, T30, T40; SL4, SL5.5; T45H, T50H, T55H, T60H; H3, H4, H5, H6;

1/2"DR
 ГОЛОВКИ ТОРЦЕВЫЕ, 7 шт.: 20, 21, 22, 24, 27, 30, 32 мм;
 ГОЛОВКИ ТОРЦЕВЫЕ, 4 шт.: SAE 15/16", 1", 1-1/16", 1-1/4";
 ГОЛОВКИ ТОРЦЕВЫЕ УДАРНЫЕ, 4 шт.: 17, 19, 21, 23 мм;

911150

55544


Специальный набор инструмента, 1/4", 3/8" и 1/2"DR, 150 предметов
1/4"DR

ГОЛОВКИ ТОРЦЕВЫЕ, 10 шт.: 4, 5, 6, 7, 8, 9, 10, 11, 12, 13 мм;
 ГОЛОВКИ ТОРЦЕВЫЕ, 10 шт.:
 SAE 5/32", 3/16", 7/32", 1/4", 9/32", 5/16", 11/32", 3/8", 7/16", 1/2";
 ГОЛОВКИ ТОРЦЕВЫЕ ГЛУБОКИЕ, 6 шт.: 4, 5, 6, 7, 8, 9 мм;
 УДЛИНИТЕЛЬ 100 мм;
 РУКОЯТКА ОТВЕРТОЧНАЯ;
 РУКОЯТКА ТРЕЩОТЧНАЯ, 72 зубца;
 ШАРНИР КАРДАННЫЙ;
 ПЕРЕХОДНИК ДЛЯ ВСТАВОК-БИТ, 1/4"SDR x 1/4"HDR;
 ВСТАВКИ-БИТЫ T-TORX, 7 шт.: T10, T15, T20, T25, T27, T30, T40;

3/8"DR

ГОЛОВКИ ТОРЦЕВЫЕ, 11 шт.: 9, 10, 11, 12, 13, 14, 15, 16, 17, 18, 19 мм;
 ГОЛОВКИ ТОРЦЕВЫЕ, 9 шт.: SAE 3/8", 7/16", 1/2", 9/16", 5/8", 11/16", 3/4", 13/16", 7/8";
 ГОЛОВКИ ТОРЦЕВЫЕ ГЛУБОКИЕ, 6 шт.: 10, 11, 12, 13, 14, 15 мм;
 ГОЛОВКИ ТОРЦЕВЫЕ СВЕЧНЫЕ, 2 шт.: 16, 21 мм;
 РУКОЯТКА ТРЕЩОТЧНАЯ, 72 зубца;
 УДЛИНИТЕЛИ, 2 шт.: 75, 150 мм;
 ШАРНИР КАРДАННЫЙ;
 НАСАДКИ ТОРЦЕВЫЕ СО ВСТАВКАМИ-БИТАМИ, 22 шт.: PH1, PH2, PH3; PZ1, PZ2, PZ3; T20, T30, T40; SL4, SL5.5, SL6.5; T45H, T50H, T55H, T60H; H3, H4, H5, H6, H8, H10;

1/2"DR

ГОЛОВКИ ТОРЦЕВЫЕ 12-ГРАННЫЕ, 7 шт.: 20, 21, 22, 24, 27, 30, 32 мм;
 ГОЛОВКИ ТОРЦЕВЫЕ 12-ГРАННЫЕ, 4 шт.: SAE 15/16", 1", 1-1/16", 1-1/4";
 ГОЛОВКИ ТОРЦЕВЫЕ ГЛУБОКИЕ, 6 шт.: 10, 12, 13, 14, 17, 19 мм;
 ГОЛОВКИ ТОРЦЕВЫЕ УДАРНЫЕ, 4 шт.: 17, 19, 21, 23 мм;
 РУКОЯТКА ТРЕЩОТЧНАЯ, 72 зубца;
 УДЛИНИТЕЛИ, 2 шт.: 125, 250 мм;
 ШАРНИР КАРДАННЫЙ;
 КЛЮЧИ ТОРЦЕВЫЕ ШЕСТИГРАННЫЕ, набор 10 пр.: 1.5, 2, 2.5, 3, 4, 5, 6, 7, 8, 10 мм;
 КЛЮЧИ КОМБИНИРОВАННЫЕ, 12 шт.: 8, 9, 10, 11, 12, 13, 14, 15, 16, 17, 18, 19 мм;
 КЛЮЧИ НАКИДНЫЕ ТРЕЩОТЧНЫЕ, 3 шт.: 8x10 мм, 12x13 мм, 17x19 мм;
 КЕЙС ПЛАСТИКОВЫЙ.

Аксессуары для наборов
OMP001

98161


Застежка для кейсов OMBRA
Кейсы для универсальных наборов


Артикул	Наименование	Код
OMT101SBMC	Кейс пластиковый для набора OMT101S	55625
OMT108SBMC	Кейс пластиковый для набора OMT108S	55626
OMT131SBMC	Кейс пластиковый для набора OMT131S	55627
OMT141SBMC	Кейс пластиковый для набора OMT141S	55628
OMT150SBMC	Кейс пластиковый для набора OMT150S	55629
OMT55SBMC	Кейс пластиковый для набора OMT55S	55630
OMT57SBMC	Кейс пластиковый для набора OMT57S	55631
OMT69SBMC	Кейс пластиковый для набора OMT69S	55632
OMT75SBMC	Кейс пластиковый для набора OMT75S	55633
OMT77SBMC	Кейс пластиковый для набора OMT77S	55634
OMT82SBMC	Кейс пластиковый для набора OMT82S	55635
OMT88SBMC	Кейс пластиковый для набора OMT88S	55636
OMT93SBMC	Кейс пластиковый для набора OMT93S	55637
OMT94SBMC	Кейс пластиковый для набора OMT94S	55638

НАБОРЫ ИНСТРУМЕНТА

911224

55312



Набор головок торцевых, 1/2"DR, 24 предмета

1/2"DR

ГОЛОВКИ ТОРЦЕВЫЕ, 18 шт.: 8, 9, 10, 11, 12, 13, 14, 15, 16, 17, 18, 19, 21, 22, 24, 27, 30, 32 мм;
УДЛИНИТЕЛИ, 2 шт.: 125 мм, 250 мм;
РУКОЯТКА ТРЕЩОТЧНАЯ, 72 зубца;
ШАРНИР КАРДАННЫЙ;
ВОРОТОК Т-ОБРАЗНЫЙ;
РУКОЯТКА ГИБКАЯ, 375 мм;

КЕЙС ПЛАСТИКОВЫЙ.

911225

55313



Набор головок торцевых, 1/2"DR, 25 предметов

1/2"DR

ГОЛОВКИ ТОРЦЕВЫЕ, 18 шт.: 8, 9, 10, 11, 12, 13, 14, 15, 16, 17, 18, 19, 21, 22, 24, 27, 30, 32 мм;
ГОЛОВКИ СВЕЧНЫЕ, 2 шт.: 16 мм, 21 мм;
УДЛИНИТЕЛИ, 2 шт.: 125 мм, 250 мм;
РУКОЯТКА ТРЕЩОТЧНАЯ, 72 зубца;
ШАРНИР КАРДАННЫЙ;
ВОРОТОК Т-ОБРАЗНЫЙ;

КЕЙС ПЛАСТИКОВЫЙ.

953222

55582



Набор головок торцевых и насадок с вставками-битами TORX, 22 предмета

3/8"DR

ГОЛОВКИ ТОРЦЕВЫЕ ВНЕШНИЙ TORX, 2 шт.: E6, E7;

1/2"DR

ГОЛОВКИ ТОРЦЕВЫЕ ВНЕШНИЙ TORX, 10 шт.: E8, E10, E11, E12, E14, E16, E18, E20, E22, E24;
НАСАДКИ ТОРЦЕВЫЕ С ВСТАВКАМИ-БИТАМИ TORX, 10 шт.: T20, T25, T27, T30, T40, T45, T50, T55, T60, T70;

КЕЙС ПЛАСТИКОВЫЙ.

911423

55310



Набор головок торцевых, 1/4"DR, 23 предмета

1/4"DR

ГОЛОВКИ ТОРЦЕВЫЕ, 12 шт.: 4, 4.5, 5, 5.5, 6, 7, 8, 9, 10, 11, 12, 13 мм;
ГОЛОВКИ ТОРЦЕВЫЕ ГЛУБОКИЕ, 5 шт.: 7, 8, 10, 12, 13 мм;
РУКОЯТКА ТРЕЩОТЧНАЯ, 72 зубца;
УДЛИНИТЕЛЬ, 75 мм;
УДЛИНИТЕЛЬ ГИБКИЙ, 150 мм;
РУКОЯТКА ОТВЕРТОЧНАЯ;
ШАРНИР КАРДАННЫЙ;
ВОРОТОК Т-ОБРАЗНЫЙ;

КЕЙС ПЛАСТИКОВЫЙ.

КЛЮЧИ ГАЕЧНЫЕ

Гаечные ключи **OMBRA®** выполнены по стандарту ANSI/ASME B107.6, соответствуют требованиям ГОСТ 2838–80. Чечевичное сечение рукоятки с увеличенной толщиной ребра позволяет развить более высокий крутящий момент по сравнению с ключами двутаврового сечения европейского типа. Устойчивое к механическому воздействию и агрессивным средам зеркальное, трехслойное, хромоникелевое покрытие облегчает удаление загрязнений после работы.



ЗЕРКАЛЬНАЯ ПОЛИРОВКА

ЧЕЧЕВИЧНОЕ СЕЧЕНИЕ

ТРЕХСЛОЙНОЕ ПОКРЫТИЕ

Ключи рожковые и набор из них

01

Ключи гаечные рожковые



Артикул	РАЗМЕР	КОД
010810	8 мм x 10 мм	55017
010911	9 мм x 11 мм	55018
011213	12 мм x 13 мм	55019
011417	14 мм x 17 мм	55020
011922	19 мм x 22 мм	55021
012427	24 мм x 27 мм	55022

OMT6S

Набор ключей гаечных рожковых, 6 предметов

55011

8x10; 9x11; 12x13; 14x17; 19x22; 24x27 мм.



Ключи комбинированные и наборы из них

03

Ключи гаечные комбинированные



Артикул	РАЗМЕР	КОД
030006	6 мм	55480
030007	7 мм	55481
030008	8 мм	55023
030009	9 мм	55024
030010	10 мм	55025
030011	11 мм	55026
030012	12 мм	55027
030013	13 мм	55028
030014	14 мм	55029
030015	15 мм	55030
030016	16 мм	55314
030017	17 мм	55031
030018	18 мм	55315
030019	19 мм	55032
030021	21 мм	55033
030022	22 мм	55034
030024	24 мм	55035
030027	27 мм	55036
030030	30 мм	55037
030032	32 мм	55038

OMT10S

Набор ключей гаечных комбинированных 10 пр.

55008



8; 10; 11; 12; 13; 14; 17; 19; 22; 24 мм

OMT16S

Набор ключей гаечных комбинированных, 16 пр.

55009



8; 9; 10; 11; 12; 13; 14; 15; 17; 19; 22; 21; 24; 27; 30; 32 мм

Ключи комбинированные с храповым механизмом «SNAP GEAR» и набор из них

03

Ключи гаечные комбинированные с храповым механизмом «SNAP GEAR»



Артикул	Размер	Код
035008	8 мм	55380
035010	10 мм	55381
035012	12 мм	55382
035013	13 мм	55383
035014	14 мм	55384
035017	17 мм	55385
035019	19 мм	55386

935007

Набор ключей гаечных комбинированных с храповым механизмом «SNAP GEAR», 7 предметов

55379

8, 10, 12, 13, 14, 17, 19 мм



КЛЮЧИ ДИНАМОМЕТРИЧЕСКИЕ

Динамометрические ключи **OMBRA®** изготовлены с соблюдением всех требований к данному виду изделий, откалиброваны по методике, отвечающей условиям международных стандартов DIN ISO 6789 и ASME B107.14M-1994, на современном оборудовании, что обеспечивает допустимую погрешность $\pm 4\%$. Каждый ключ имеет индивидуальный сертификат производителя, гарантирующий точность конкретного инструмента.

A90038

Ключ динамометрический 1/4"DR, 5–25 Nm

55387



A90039

Ключ динамометрический 3/8"DR, 10–110 Nm

55388



A90013

Ключ динамометрический 1/2"DR, 42–210 Nm

55159



A90014

Ключ динамометрический 1/2"DR, 50–350 Nm

55160



A900

Ремонтные комплекты для ключей динамометрических



КОД	Артикул	для ключа динамометрического
55389	A90038RK	A90038
55390	A90039RK	A90039
55297	A90013RK	A90013
55298	A90014RK	A90014

ГОЛОВКИ ТОРЦЕВЫЕ

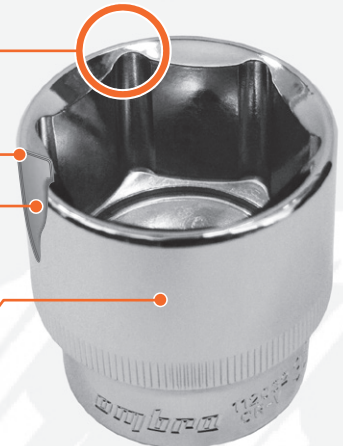
Зеркально отполированное хромоникелевое покрытие придает инструменту **OMBRA®** безупречный вид и облегчает удаление загрязнений после работы. Накатка на переходах позволит надежно удерживать головку в руках, работая с крепежом при свободном вращении без использования дополнительных приводов. Торцевые головки **OMBRA®** изготовлены из легированной хромованадиевой стали по технологии, позволяющей при использовании прилагать нагрузки, превышающие предельно допустимые для подобного инструмента на 30–50%.

КОНЦЕНТРАТОР
НАПРЯЖЕНИЙ

ТРЕХСЛОЙНОЕ
ПОКРЫТИЕ

СТАЛЬ CrV

ЗЕРКАЛЬНАЯ
ПОЛИРОВКА



Головки торцевые 1/4"DR

1140

Головки торцевые
6-гранные 1/4"DR



АРТИКУЛ	РАЗМЕР (мм)	КОД
114004	4	55204
114045	4,5	55205
114005	5	55071
114055	5,5	55206
114006	6	55072
114007	7	55073
114008	8	55074
114009	9	55075
114010	10	55076
114011	11	55077
114012	12	55078
114013	13	55079
114014	14	55421

1141

Головки торцевые
6-гранные глубокие 1/4"DR



АРТИКУЛ	РАЗМЕР (мм)	КОД
114104	4	55080
114145	4,5	55207
114105	5	55081
114155	5,5	55208
114106	6	55082
114107	7	55083
114108	8	55084
114109	9	55085
114110	10	55086
114111	11	55087
114112	12	55088
114113	13	55089
114114	14	55422

914013

Набор головок торцевых 1/4"DR
на держателе, 13 предметов

55467



ГОЛОВКИ ТОРЦЕВЫЕ, 13 шт.:
4, 4,5, 5, 5,5, 6, 7, 8, 9, 10, 11, 12, 13, 14 мм

911412

Набор головок торцевых 1/4"DR и аксессуаров, 12 предметов

55579



ГОЛОВКИ ТОРЦЕВЫЕ, 10 шт.: 4, 5, 6, 7, 8, 9, 10, 11, 12, 13 мм
ТРЕЩОТЧНАЯ РУКОЯТКА, 72 зуба
УДЛИНИТЕЛЬ, 100 мм



914110

Набор головок торцевых
глубоких 1/4"DR
на держателе,
10 предметов

55468



ГОЛОВКИ ТОРЦЕВЫЕ ГЛУБОКИЕ, 10 шт.:
5, 6, 7, 8, 9, 10, 11, 12, 13, 14 мм



914910

Набор головок торцевых
глубоких 12-гранных SAE
1/4"DR на держателе,
10 предметов

55548



ГОЛОВКИ ТОРЦЕВЫЕ 12-ГРАННЫЕ ГЛУБОКИЕ
SAE, 10 шт.: 3/16", 7/32", 1/4", 9/32", 5/16", 11/32",
3/8", 7/16", 1/2", 9/16"



Головки торцевые 3/8"DR

1380

Головки торцевые
6-гранные 3/8"DR



Артикул	РАЗМЕР (мм)	КОД
138008	8	55220
138009	9	55221
138010	10	55222
138011	11	55223
138012	12	55224
138013	13	55225
138014	14	55226
138015	15	55227
138016	16	55228
138017	17	55229
138018	18	55230
138019	19	55231
138021	21	55232
138022	22	55233

1381

Головки торцевые
6-гранные глубокие 3/8"DR



Артикул	РАЗМЕР (мм)	КОД
138108	8	55234
138109	9	55235
138110	10	55236
138111	11	55237
138112	12	55238
138113	13	55239
138114	14	55240
138115	15	55241
138116	16	55242
138117	17	55243
138119	18	55244
138120	19	55245
138121	21	55246
138122	22	55247

Головки торцевые 1/2"DR
1120
**Головки торцевые
6-гранные 1/2"DR**


Артикул	Размер (мм)	Код
112008	8	55039
112009	9	55040
112010	10	55041
112011	11	55042
112012	12	55043
112013	13	55044
112014	14	55045
112015	15	55046
112016	16	55201
112017	17	55047
112018	18	55323
112019	19	55048
* 112020	20	55202
112021	21	55203
112022	22	55049
112024	24	55050
112027	27	55051
112030	30	55052
112032	32	55053

1121
**Головки торцевые
6-гранные глубокие 1/2"DR**


Артикул	Размер (мм)	Код
112108	8	55054
112109	9	55055
112110	10	55056
112111	11	55057
112112	12	55058
112113	13	55059
112114	14	55060
112115	15	55061
112116	16	55198
112117	17	55063
112118	18	55324
112119	19	55064
* 112120	20	55199
112121	21	55200
112122	22	55066
112124	24	55067
112127	27	55068
112130	30	55069
112132	32	55070

1123
**Головки торцевые
12-гранные 1/2"DR**


Артикул	Размер (мм)	Код
112308	8	55327
112309	9	55328
112310	10	55329
112311	11	55330
112312	12	55331
112313	13	55332
112314	14	55333
112315	15	55334
112316	16	55335
112317	17	55336
112318	18	55337
112319	19	55338
112321	21	55339
112322	22	55340
112324	24	55341
112327	27	55342
112330	30	55343
112332	32	55344

1122
**Головки торцевые
12-гранные глубокие 1/2"DR**


Артикул	Размер (мм)	Код
112208	8	55325
112209	9	55326
112210	10	55162
112211	11	55163
112312	12	55164
112213	13	55165
112214	14	55166
112215	15	55167
112216	16	55168
112217	17	55169
112218	18	55170
112219	19	55171
112221	21	55173
112222	22	55174
112224	24	55176
112227	27	55179
112230	30	55182
112232	32	55183

* Позиция доступна только под заказ

912012

**Набор головок торцевых
1/2"DR на держателе,
12 предметов**

55463

ГОЛОВКИ ТОРЦЕВЫЕ, 12 шт.:
10, 12, 13, 14, 15, 16, 17, 18, 19, 21, 22, 24 мм



912112

**Набор головок торцевых
глубоких 1/2"DR
на держателе, 12 предметов**

55464

ГОЛОВКИ ТОРЦЕВЫЕ ГЛУБОКИЕ, 12 шт.:
10, 12, 13, 14, 15, 16, 17, 18, 19, 21, 22, 24 мм



911212

Набор головок торцевых 1/2"DR и аксессуаров, 12 предметов

55580



ГОЛОВКИ ТОРЦЕВЫЕ, 10 шт.:
10, 11, 12, 13, 14, 15, 16, 17, 18, 19 мм;
ТРЕЩОТЧАНАЯ РУКОЯТКА, 72 зуба;
УДЛИНИТЕЛЬ, 125 мм.

912312

**Набор головок торцевых
12-гранных 1/2"DR
на держателе, 12 предметов**

55465

ГОЛОВКИ ТОРЦЕВЫЕ И 12-ГРАННЫЕ, 12 шт.:
10, 12, 13, 14, 15, 16, 17, 18, 19, 21, 22, 24 мм



912212

**Набор головок торцевых
12-гранных глубоких 1/2"DR
на держателе, 12 предметов**

55466

ГОЛОВКИ ТОРЦЕВЫЕ 12-ГРАННЫЕ ГЛУБОКИЕ, 12 шт.:
10, 12, 13, 14, 15, 16, 17, 18, 19, 21, 22, 24 мм



Головки торцевые внешний TORX®

1146

**Головки торцевые
внешний TORX 1/4"DR**



Артикул	Размер	Код
114604	E4	55215
114605	E5	55216
114606	E6	55217
114607	E7	55218
114608	E8	55219

1147

**Головки торцевые внешний
TORX глубокие 1/4"DR**



Артикул	Размер	Код
114704	E4	55681
114705	E5	55682
114706	E6	55683
114707	E7	55684
114708	E8	55685
114710	E10	55686

1386

Головки торцевые
внешний TORX 3/8"DR



АРТИКУЛ	РАЗМЕР	КОД
138610	E10	55248
138611	E11	55249
138612	E12	55250
138614	E14	55251
138616	E16	55252
138618	E18	55253

1387

Головки торцевые внешний
TORX глубокие 3/8"DR



АРТИКУЛ	РАЗМЕР	КОД
138708	E8	55687
138710	E10	55688
138711	E11	55689
138712	E12	55690
138714	E14	55691
138716	E16	55692
138718	E18	55693
138720	E20	55694

1126

Головки торцевые
внешний TORX 1/2"DR



АРТИКУЛ	РАЗМЕР	КОД
112608	E8	55583
112610	E10	55584
112611	E11	55585
112612	E12	55586
112614	E14	55587
112616	E16	55588
112618	E18	55589
112620	E20	55212
112622	E22	55213
112624	E24	55214

1127

Головки торцевые внешний
TORX глубокие 1/2"DR



АРТИКУЛ	РАЗМЕР	КОД
112710	E10	55695
112711	E11	55696
112712	E12	55697
112714	E14	55698
112716	E16	55699
112718	E18	55700
112720	E20	55701
112722	E22	55702
112724	E24	55703

912709

Набор головок торцевых
глубоких 1/2"DR внешний
TORX, 9 предметов

55705

ГОЛОВКИ ТОРЦЕВЫЕ ГЛУБОКИЕ E-ПРОФИЛЬ,
1/2"DR, 9 шт.: E10, E11, E12, E14, E16, E18, E20,
E22, E24.



912610

Набор головок торцевых
1/2"DR внешний TORX,
10 предметов

55610

ГОЛОВКИ ТОРЦЕВЫЕ E-ПРОФИЛЬ,
1/2"DR, 10 шт.: E8, E10, E11, E12, E14, E16,
E18, E20, E22, E24



910614

**Набор головок торцевых
внешний TORX,
14 предметов**

55286



ГОЛОВКИ ТОРЦЕВЫЕ Е-ПРОФИЛЬ 1/4"DR, 5 шт.:
E4, E5, E6, E7, E8
ГОЛОВКИ ТОРЦЕВЫЕ Е-ПРОФИЛЬ 3/8"DR, 6 шт.:
E10, E11, E12, E14, E16, E18
ГОЛОВКИ ТОРЦЕВЫЕ Е-ПРОФИЛЬ 1/2"DR, 3 шт.:
E20, E22, E24



910714

**Набор головок торцевых
глубоких внешний TORX®,
14 предметов**

55704



ГОЛОВКИ ТОРЦЕВЫЕ ГЛУБОКИЕ Е-ПРОФИЛЬ,
1/4"DR, 5 шт.: E4, E5, E6, E7, E8
ГОЛОВКИ ТОРЦЕВЫЕ ГЛУБОКИЕ Е-ПРОФИЛЬ,
3/8"DR, 6 шт.: E10, E11, E12, E14, E16, E18
ГОЛОВКИ ТОРЦЕВЫЕ ГЛУБОКИЕ Е-ПРОФИЛЬ,
1/2"DR, 3 шт.: E20, E22, E24


Головки торцевые свечные
**Головки торцевые свечные глубокие
1/2"DR и 3/8"DR**


Артикул	РАЗМЕР	КОД
138214A	3/8"DR - 14 мм	55197
138116A	3/8"DR - 16 мм	55316
138121A	3/8"DR - 21 мм	55317
112116A	1/2"DR - 16 мм	55062
112121A	1/2"DR - 21 мм	55065

A90001

**Ключи свечные
Т-образные, 12-гранные**
55147
16 мм

A90002

55148
21 мм

A90049

**Ключ свечной Т-образный,
12-гранный, 14 мм**

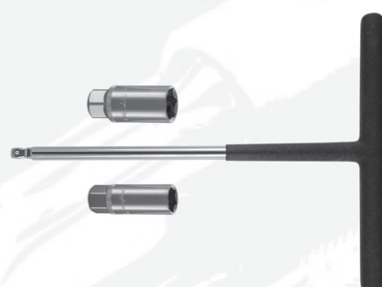
55640



A90005

**Набор «свечной» 3/8"DR,
3 предмета**

55151



ПРИВОДЫ, ВОРОТКИ, ТРЕЩОТКИ

Трещоточные рукоятки, карданные шарниры, воротки, удлинители **OMBRA®** изготовлены из легированной хромованадиевой стали по технологии, позволяющей при использовании прилагать нагрузки, превышающие предельно допустимые для подобного инструмента на 30–50%. Зеркальное хромоникелевое покрытие придает инструменту безупречный вид и облегчает удаление загрязнений после работы.

Трещоточные рукоятки **OMBRA®** с храповым колесом, обеспечивающим увеличенное пятно контакта храпового механизма гарантируют большой запас прочности при высоком моменте, который можно развить благодаря эргономичной, двухкомпонентной рукоятке. Устройство быстрого сброса обеспечивает легкую смену и надежно фиксирует оснастку на приводе.

Рукоятки трещоточные

Рукоятки трещоточные, 72 зубца



Артикул	Размер	Код
281402	1/4"DR	55102
283802	3/8"DR	55267
281202	1/2"DR	55101

Рукоятки трещоточные с металлической ручкой, 72 зубца



Артикул	Размер	Код
281401	1/4"DR	55266
283801	3/8"DR	55302
281201	1/2"DR	55265

Рукоятки трещоточные, 48 зубцов



Артикул	Размер	Код
281403	1/4"DR	55765
283803	3/8"DR	55766
281203	1/2"DR	55764

Ремонтные комплекты для рукояток трещоточных



Артикул	Для рукоятки трещоточной	Код
281202RK	281202, 281201	55293
281402RK	281402, 281401	55294
283802RK	283802, 283801	55709
281403RK	281403	55768
283803RK	283803	55769
281203RK	281203	55767

Воротки

580014

Рукоятка отверточная 1/4"DR

55309


243808

Воротки Г-образные

55263



3/8"DR, 200 мм

241212

55262



1/2"DR, 300 мм

290038

Вороток коленчатый
3/8"DR

55269



290012

Вороток коленчатый
1/2"DR

55268



261212

Воротки Т-образные

55099



1/2"DR, 200 мм

263808

55264



3/8"DR, 200 мм

261406

55100



1/4"DR, 125 мм

Воротки шарнирные «гибкая рукоятка»



1/4"DR, 150 мм



3/8"DR, 250 мм



1/2"DR, 375 мм



1/2"DR, 600 мм

Артикул	Длина (мм)	Размер	Код
251406	150	1/4"DR	55098
253810	250	3/8"DR	55299
251215	375	1/2"DR	55096
251224	600	1/2"DR	55097

251224RK

Ремонтный комплект
для 251224

55291



251215RK

Ремонтный комплект
для 251215, 251406

55290



251406RK

55292

Переходники

201438

Переходник
F1/4"DRxM3/8"DR

55255



201238

Переходник
F1/2"DRxM3/8"DR

55254



203814

Переходник
F3/8"DRxM1/4"DR

55257



203812

**Переходник
F3/8"DR x M1/2"DR**

55256



203812T

**Переходник
3-х сторонний 1/2"DR**

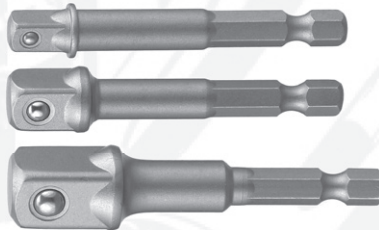
55944



912003

Набор переходников для механизированного инструмента, 3 предмета

55547



1/4"HDR x 1/4"DR;
1/4"HDR x 3/8"DR;
1/4"HDR x 1/2"DR

Удлинитель

Удлинитель



Артикул	Размер	Длина (мм)	Код
221402	1/4"DR	50	55094
221403	1/4"DR	75	55945
221404	1/4"DR	100	55095
221406	1/4"DR	150	55946
223803	3/8"DR	75	55259
223806	3/8"DR	150	55260
223812	3/8"DR	300	55261
221205	1/2"DR	125	55092
221210	1/2"DR	250	55093

291406

**Удлинитель гибкий 1/4"DR,
150 мм**

55350



Шарниры карданные

210014

**Шарнир
карданный 1/4"DR**

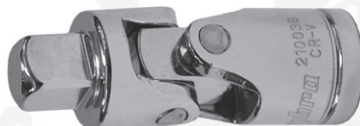
55091



210038

**Шарнир
карданный 3/8"DR**

55258



210012

**Шарнир
карданный 1/2"DR**

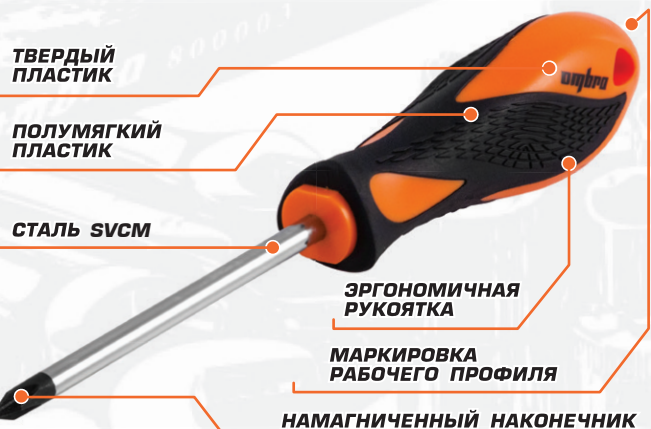
55090



ИНСТРУМЕНТ ДЛЯ РАБОТ С ВНУТРЕННИМ ПРОФИЛЕМ

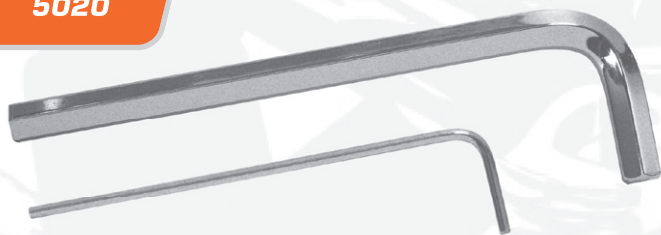
Отвертки **OMBRA®** снабжены оригинальными композитными бензостойкими рукоятками, обеспечивающими надежный захват инструмента при работе, благодаря правильному сочетанию мягкой и твердой частей элемента. Стержни, закрепленные в рукоятке с особой прочностью, выполнены из **SVCМ** стали. Рабочие части закалены до высокой твердости и намагничены.

Торцевые Г-образные ключи с увеличенной длинной частью и шаром обеспечивают доступ к крепежу в ограниченном рабочем пространстве. Изготовлены из легированной хромованадиевой стали по технологии, позволяющей при использовании прилагать высокие нагрузки.



Ключи торцевые

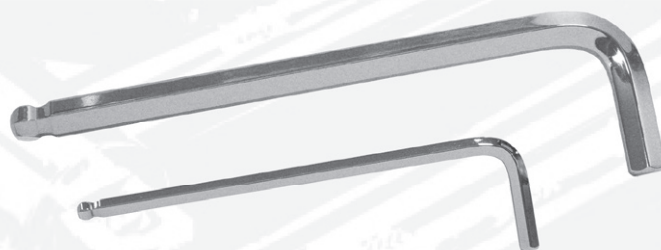
5020



Ключи торцевые Г-образные шестигранные силовые

Артикул	Размер	Код
502012	H12	55283
502014	H14	55271
502017	H17	55272
502019	H19	55273
502022	H22	55274

5023



Ключи торцевые Г-образные шестигранные с шаром

Артикул	Размер	Код
502315	H1,5	55284
502302	H2	55275
502325	H2,5	55285
502303	H3	55276
502304	H4	55277
502305	H5	55278
502306	H6	55279
502307	H7	55280
502308	H8	55281
502310	H10	55282

OMT9S

Набор ключей торцевых 6-гранных с шаром, 9 пр.

55012



H1,5; H2; H2,5; H3; H4; H5; H6; H8; H10 мм

952310

Набор ключей торцевых 6-гранных с шаром, 10 пр.

55287

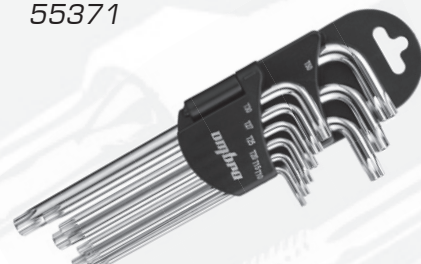


H1,5; H2; H2,5; H3; H4; H5; H6; H7; H8; H10 мм

953009

Набор ключей торцевых TORX®, 9 предметов

55371



T10; T15; T20; T25; T27; T30; T40; T45; T50

Отвертки

Отвертки «BASIC»



Артикул	Размер	Код
512038	PH2 x 38 мм	55118
510060	PH0 x 60 мм	55784
511075	PH1 x 75 мм	55117
512100	PH2 x 100 мм	55119
513150	PH3 x 150 мм	55120
512200	PH2 x 200 мм	55785
565038	SL6.5 x 38 мм	55122
555075	SL5.5 x 75 мм	55121
503075	SL3 x 75 мм	55782
565100	SL6.5 x 100 мм	55123
504100	SL4 x 100 мм	55783
555125	SL5.5 x 125 мм	55848
508150	SL8 x 150 мм	55116
565150	SL6.5x150 мм	55849
501020	SL10 x 200 мм	55781

Отвертки «ROUND GRIP»



Артикул	Размер	Код
751238	PH2 x 38 мм	55139
751075	PH0 x 75 мм	55132
751110	PH1 x 100 мм	55133
751215	PH2 x 150 мм	55137
751320	PH3 x 200 мм	55141
750638	PH2 x 200 мм	55785
750310	SL3 x 100 мм	55124
750410	SL4 x 100 мм	55126
750515	SL5 x 150 мм	55128
752615	SL6 x 150 мм	55143
752820	SL8 x 200 мм	55146

Наборы стержневых отверток

750106

Отвертка «6 в 1» «ROUND GRIP»

55209



РАЗМЕР:

- SL5
- SL6
- ⊕ PH1
- ⊕ PH2
- 1/4"
- 5/16"

Отвертки двусторонние «ROUND GRIP»



Артикул	Размер	Код
756238	PH2 x SL6 мм L=38 мм	55773
756215	PH1 x SL5 мм L=100 мм	55774
756210	PH2 x SL6 мм L=100 мм	55775
755115	PH1 x SL5 мм L=150 мм	55776
755110	PH2 x SL6 мм L=150 мм	55777

975008

Набор отверток «ROUND GRIP», 8 предметов

55289



Шлиц прямой: SL8x150мм, SL6x100мм, SL5x75мм, SL6x38мм.
 Phillips (крест): PH3x75мм, PH2x100мм, PH1x75мм, PH2x38мм.

975006

Набор отверток «ROUND GRIP», 6 предметов

55288



Шлиц прямой: SL8x150мм, SL6x100мм, SL5x75мм.
 Phillips (крест): PH3x150мм, PH2x100мм, PH1x75 мм.

950008

Набор отверток «BASIC», 8 предметов

55558



Шлиц прямой: SL6,5x38мм, SL5,5x75мм, SL6,5x100мм, SL8x150мм.
 Phillips (крест): PH2x38мм, PH1x75мм, PH1x100мм, PH3x150мм.

Насадки торцевые с вставками

Насадки торцевые 1/4"DR с вставками-битами PHILLIPS



Артикул	Размер	Код
114401	PH1	55663
114402	PH2	55664

Насадки торцевые 1/4"DR с вставками-битами POZIDRIV®



Артикул	Размер	Код
114601	PZ1	55665
114602	PZ2	55666

Насадки торцевые 1/4"DR с вставками-битами шлиц прямой



Артикул	Размер	Код
114504	SL4	55678
114555	SL5,5	55679
114565	SL6,5	55680

Насадки торцевые 1/4"DR с вставками-битами TORX®



Артикул	Размер	Код
114308	T8	55667
114310	T10	55668
114315	T15	55669
114320	T20	55670
114325	T25	55671
114327	T27	55672
114330	T30	55673

Насадки торцевые 1/4"DR с вставками-битами HEX



Артикул	Размер	Код
114203	H3	55674
114204	H4	55675
114205	H5	55676
114206	H6	55677

Насадки торцевые 3/8"DR с вставками-битами TAMPERPROOF TORX®



Артикул	Размер	Код
138845	T45	55659
138850	T50	55660
138855	T55	55661
138860	T60	55662

Насадки торцевые 3/8"DR с вставками-битами PHILLIPS



Артикул	Размер	Код
138401	PH1	55644
138402	PH2	55645

Насадки торцевые 3/8"DR с вставками-битами POZIDRIV®



Артикул	Размер	Код
138601	PZ1	55646
138602	PZ2	55647

Насадки торцевые 3/8"DR с вставками-битами шлиц прямой



Артикул	Размер	Код
138504	SL4	55651
138555	SL5,5	55652

Насадки торцевые 3/8"DR с вставками-битами TORX®


Артикул	Размер	Код
138320	T20	55648
138330	T30	55649
138340	T40	55650

Насадки торцевые 3/8"DR с вставками-битами HEX


Артикул	Размер	Код
138203	H3	55653
138204	H4	55654
138205	H5	55655
138206	H6	55656
138208	H8	55657
138210	H10	55658

120716Т Насадка торцевая 1/2"DR с вставками-битами TAMPERPROOF SPLINE

55758



M16T

Насадки торцевые 1/2"DR с вставками-битами TORX®


Артикул	Размер	Код
112920	T20	55590
112925	T25	55591
112927	T27	55592
112930	T30	55593
112940	T40	55594
112945	T45	55595
112950	T50	55596
112955	T55	55597
112960	T60	55598
112970	T70	55599

Насадки торцевые 1/2"DR с вставками-битами HEX


Артикул	Размер	Код
120204	H4	55710
120205	H5	55711
120206	H6	55712
120207	H7	55713
120208	H8	55714
120209	H9	55715
120210	H10	55716
120212	H12	55717
120214	H14	55718
120217	H17	55719
120219	H19	55720

Насадки торцевые 1/2"DR с вставками-битами SPLINE


Артикул	Размер	Код
120705	M5	55721
120706	M6	55722
120708	M8	55723
120709	M9	55724
120710	M10	55725
120712	M12	55726
120714	M14	55727
120716	M16	55728
120718	M18	55729

Насадки торцевые 1/2"DR с вставками-битами HEX, L=100 мм


Артикул	Размер	Код
121204	H4	55730
121205	H5	55731
121206	H6	55732
121207	H7	55733
121208	H8	55734
121209	H9	55735
121210	H10	55736
121212	H12	55737
121214	H14	55738
121217	H17	55739
121219	H19	55740

Насадки торцевые 1/2"DR с вставками-битами SPLINE, L=100 мм

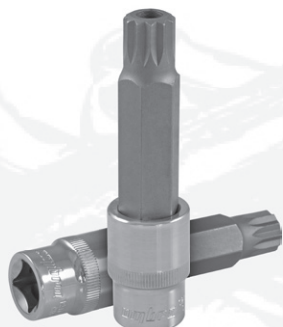

Артикул	Размер	Код
121705	M5	55741
121706	M6	55742
121708	M8	55743
121709	M9	55744
121710	M10	55745
121712	M12	55746
121714	M14	55747
121716	M16	55748
121718	M18	55749

Насадки торцевые 1/2"DR с вставками-битами TORX®, L=100 мм


Артикул	Размер	Код
121920	T20	55600
121925	T25	55601
121927	T27	55602
121930	T30	55603
121940	T40	55604
121945	T45	55605
121950	T50	55606
121955	T55	55607
121960	T60	55608
121970	T70	55609

121716T

55759



Насадка торцевая 1/2"DR с вставками-битами
TAMPERPROOF SPLINE M16T, L=100 мм

912910

Набор насадок торцевых
1/2"DR с вставками-битами
TORX®, 10 пр.

55611



T20, T25, T27, T30, T40, T45, T50, T55, T60, T70

921910

Набор насадок торцевых
1/2"DR с вставками-битами
TORX® L=100мм, 10 пр.

55612



T20, T25, T27, T30, T40, T45, T50, T55, T60, T70

912207

Набор насадок торцевых
1/2"DR с вставками-битами
HEX, 7 пр.

55750



H4, H5, H6, H7, H8, H9, H10 мм

912211

Набор насадок торцевых
1/2"DR с вставками-битами
HEX, 11 пр.

55751



H4, H5, H6, H7, H8, H9, H10, H12, H14, H17, H19 мм

921204

Набор насадок торцевых
1/2"DR с вставками-битами
HEX L=100 мм, 4 пр.

55754



H12, H14, H17, H19 мм

921207

Набор насадок торцевых
1/2"DR с вставками-битами
HEX L=100 мм, 7 пр.

55755



H4, H5, H6, H7, H8, H9, H10 мм

912706
**Набор насадок торцевых
1/2"DR с вставками-битами
SPLINE, 6 пр.**

55752



M5, M6, M8, M9, M10, M12

912779
**Набор насадок торцевых
1/2"DR с вставками-битами
SPLINE, 9 пр.**

55753



M5, M6, M8, M9, M10, M12, M14, M16, M18

921703
**Набор насадок торцевых
1/2"DR с вставками-битами
SPLINE L=100 мм, 3 пр.**

55756



M14, M16, M18

921706
**Набор насадок торцевых
1/2"DR с вставками-битами
SPLINE L=100 мм, 6 пр.**

55757



M5, M6, M8, M9, M10, M12

Переходники

201456
**Переходник для вставок-бит
1/4"SDR x 1/4"HDR**

55349


201256
**Переходник для вставок-бит
1/2"SDR x 5/16"HDR**

55942


NEW
201414
**Переходник для вставок-бит
1/4"SDR x 1/4"HDR**

55943


NEW
Переходник для вставок-бит, 10 мм

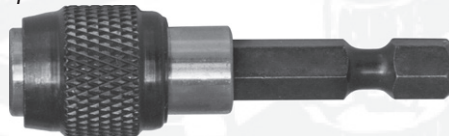

Артикул	Размер	Код
203810	3/8"SDR	55780
201210	1/2"SDR	55779

200114**Переходник магнитный
для вставок-бит 1/4"HDR**

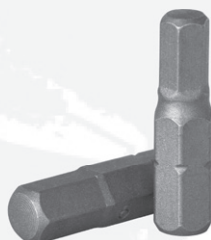
55873

**200214****Держатель для вставок-бит
1/4"HDR с мех. фиксацией**

55874

**200314****Держатель для вставок-бит 1/4"HDR магнитный
с дополнительной фиксацией**

55875

**Вставки-биты****Вставки-биты
1/4"HDRx25 мм HEX**

Артикул	Размер	Код
514215	H1.5	55786
514220	H2	55787
514225	H2.5	55788
514230	H3	55789
514240	H4	55790
514250	H5	55791
514260	H6	55792
514270	H7	55793
514280	H8	55794

**Вставки-биты
1/4"HDRx25 мм TORX®**

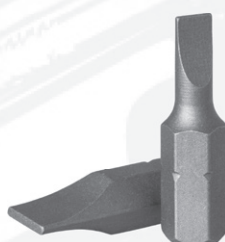
Артикул	Размер	Код
514308	T8	55795
514309	T9	55796
514310	T10	55797
514315	T15	55798
514320	T20	55799
514325	T25	55800
514327	T27	55801
514330	T30	55802
514340	T40	55803

**Вставки-биты
1/4"HDRx25 мм
TAMPERPROOF TORX®**

Артикул	Размер	Код
514810	T10H	55818
514815	T15H	55819
514820	T20H	55820
514825	T25H	55821
514827	T27H	55822
514830	T30H	55823
514840	T40H	55824

**Вставки-биты
1/4"HDRx25 мм PHILLIPS®**

Артикул	Размер	Код
514400	PH0	55804
514401	PH1	55805
514402	PH2	55806
514403	PH3	55807
514404	PH4	55808

**Вставки-биты
1/4"HDRx25 мм шлиц прямой**

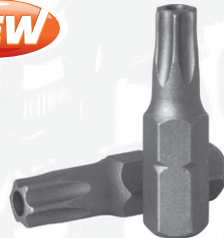
Артикул	Размер	Код
514530	SL3	55809
514540	SL4	55810
514550	SL5	55811
514560	SL6	55812

**Вставки-биты
1/4"HDRx25 мм POZIDRIV®**

Артикул	Размер	Код
514600	PZ0	55813
514601	PZ1	55814
514602	PZ2	55815
514603	PZ3	55816
514604	PZ4	55817

**Вставки-биты
5/16"HDR x 30 мм HEX**
NEW


АРТИКУЛ	РАЗМЕР	КОД
556207	H7	55947
556208	H8	55948
556210	H10	55949
556212	H12	55950
556214	H14	55951

**Вставки-биты 5/16"HDRx
30мм TAMPERPROOF TORX®**
NEW


АРТИКУЛ	РАЗМЕР	КОД
556840	T40H	55967
556845	T45H	55968
556850	T50H	55969
556855	T55H	55970
556860	T60H	55971

**Вставки-биты 5/16"HDR x
30 мм PHILLIPS**
NEW


АРТИКУЛ	РАЗМЕР	КОД
556403	PH3	55956
556404	PH4	55957

**Вставки-биты 5/16"HDR x
30 мм шлиц прямой**
NEW

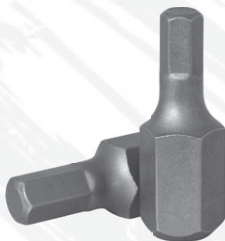

АРТИКУЛ	РАЗМЕР	КОД
556508	SL8	55958
556510	SL10	55959
556512	SL12	55960

**Вставки-биты 5/16"HDR x
30 мм POZIDRIV®**
NEW


АРТИКУЛ	РАЗМЕР	КОД
556603	PZ3	55961
556604	PZ4	55962

**Вставки-биты 5/16"HDR x
30 мм SPLINE**
NEW


АРТИКУЛ	РАЗМЕР	КОД
556706	M6	55963
556708	M8	55964
556710	M10	55965
556712	M12	55966

**Вставки-биты
10 мм HDR x 30 мм HEX**


АРТИКУЛ	РАЗМЕР	КОД
531204	H4	55825
531205	H5	55826
531206	H6	55827
531207	H7	55828
531208	H8	55829
531209	H9	55830
531210	H10	55831
531212	H12	55832

**Вставки-биты
10 мм HDR x 30 мм TORX®**

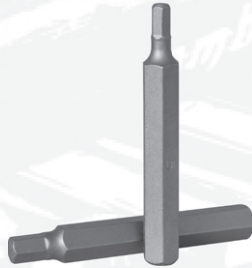

АРТИКУЛ	РАЗМЕР	КОД
531320	T20	55833
531325	T25	55834
531327	T27	55835
531330	T30	55836
531335	T35	55837
531340	T40	55838
531345	T45	55839
531350	T50	55840
531355	T55	55841
531360	T60	55842

**Вставки-биты
10 мм HDR x 30 мм SPLINE**


АРТИКУЛ	РАЗМЕР	КОД
531705	M5	55843
531706	M6	55844
531708	M8	55845
531710	M10	55846
531712	M12	55847

**Вставки-биты
10 мм HDR x 75 мм TORX®**

Артикул	Размер	Код
571320	T20	55858
571325	T25	55859
571327	T27	55860
571330	T30	55861
571335	T35	55862
571340	T40	55863
571345	T45	55864
571350	T50	55865
571355	T55	55866
571360	T60	55867

**Вставки-биты
10 мм HDR x 75 мм HEX**

Артикул	Размер	Код
571204	H4	55850
571205	H5	55851
571206	H6	55852
571207	H7	55853
571208	H8	55854
571209	H9	55855
571210	H10	55856
571212	H12	55857

**Вставки-биты
10 мм HDR x 75 мм SPLINE**

Артикул	Размер	Код
571705	M5	55868
571706	M6	55869
571708	M8	55870
571710	M10	55871
571712	M12	55872

Наборы вставок-бит**953240****Набор вставок-бит
с переходниками, 40 пр.**

55511



ВСТАВКИ-БИТЫ ШЕСТИГРАННЫЕ 10 мм: L=30 мм, 7 шт.: H4, H5, H6, H7, H8, H10, H12. L=75 мм, 7 шт.:

ВСТАВКИ-БИТЫ TORX® (СТАЛЬ S2) 10 мм: L=30 мм, 7 шт.: T20, T25, T30, T40, T45, T50, T55. L=75 мм, 7 шт.:

ВСТАВКИ-БИТЫ SPLINE® (СТАЛЬ S2) 10 мм: L=30 мм, 5 шт.: M5, M6, M8, M10, M12. L=75 мм, 5 шт.:

ПЕРЕХОДНИКИ, 2 шт.: 3/8"SDRx10 мм HDR, и 1/2"SDRx10 мм HDR.

953242**Набор вставок-бит
с переходниками, 42 пр.**

55512



ВСТАВКИ-БИТЫ ШЕСТИГРАННЫЕ 10 мм: L=30 мм, 7 шт.: H4, H5, H6, H7, H8, H10, H12. L=75 мм, 7 шт.:

ВСТАВКИ-БИТЫ TORX® (СТАЛЬ S2) 10 мм: L=30 мм, 8 шт.: T20, T25, T30, T40, T45, T50, T55, T60. L=75 мм, 8 шт.:

ВСТАВКИ-БИТЫ SPLINE® (СТАЛЬ S2) 10 мм: L=30 мм, 5 шт.: M5, M6, M8, M10, M12. L=75 мм, 5 шт.:

ПЕРЕХОДНИК, 2 шт.: 3/8"SDRx10 мм HDR, и 1/2"SDRx10 мм HDR.

OMT31S**Набор вставок-бит
с переходником, 31 предмет**

55010



ВСТАВКИ-БИТЫ, 1/4"DR:
PHILLIPS: PH0, PH1, PH2, PH3, PH4
POZIDRIV: PZ0, PZ1, PZ2, PZ3, PZ4
ТАМПЕРПРООФ TORX: T10, T15, T20, T25, T27, T30
HEX: H1.5, H2, H2.5, H3, H4, H5, H6
ШЛИЦ ПРЯМОЙ: SL3, SL4, SL4.5, SL5, SL5.5, SL6, SL7
1/4"DR ПЕРЕХОДНИК МАШИННЫЙ ДЛЯ БИТ С ФИКСАТОРОМ
ПЛАСТИКОВАЯ УПАКОВКА

951406**Набор вставок-бит
для мех. инструмента,
PH 2 со сменным магнитным
держателем, 7 предметов**

55876



ИНСТРУМЕНТ ШАРНИРНО-ГУБЦЕВЫЙ

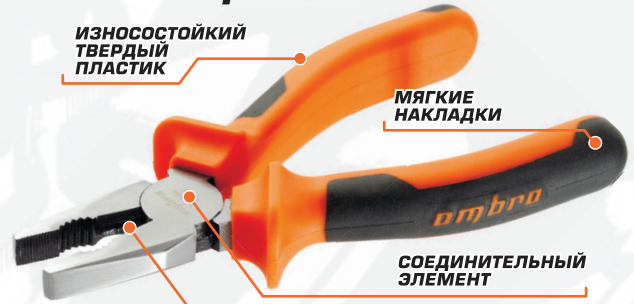
Шарнирно-губцевые инструменты **OMBRA®** снабжены эргономичными, резинопolyмерными, двухкомпонентными рукоятками, устойчивыми к воздействию органических растворителей и нефтепродуктов, гарантирующими защиту рук при работе, позволяющими надежно удерживать обрабатываемые детали. Индукционно закаленные рабочие поверхности и покрытый твердым хромом соединительный элемент обеспечивают длительный срок службы инструмента за счет повышенной износостойкости.

ИЗНОСОСТОЙКИЙ
ТВЕРДЫЙ
ПЛАСТИК

МЯГКИЕ
НАКЛАДКИ

СОЕДИНИТЕЛЬНЫЙ
ЭЛЕМЕНТ

ТВЕРДОСТЬ РЕЖУЩИХ
КРОМОК 60-64 HRC


40010
Пассатижи


Артикул	Размер	Код
400106	160 мм	55187
400107	180 мм	55106
400108	200 мм	55188

41010
Бокорезы


Артикул	Размер	Код
410106	160 мм	55109
410107	180 мм	55189

411106
**Бокорезы
специальные, 150 мм**

55546


42010
Длинногубцы


Артикул	Размер	Код
420107	180 мм	55190
420108	200 мм	55111

460010
**Клещи переставные,
250 мм**

55114


460012
**Клещи переставные,
300 мм**

55115


430106
Кусачки, 160 мм

55112


480007
**Ножницы универсальные,
175 мм**

55270



Щипцы для стопорных колец «прямой и загнутый сжим», 180 мм



АРТИКУЛ	ВИД	КОД
440107	прямой сжим	55193
440207	загнутый сжим	55194

Щипцы для стопорных колец «прямой и загнутый разжим», 180 мм



АРТИКУЛ	ВИД	КОД
440307	прямой разжим	55195
440407	загнутый разжим	55196

Ножницы по металлу, 250мм



АРТИКУЛ	ВИД	КОД
48010R	правый рез	55357
48010L	левый рез	55356
48010S	прямой рез	55358

ИНСТРУМЕНТ ПНЕВМАТИЧЕСКИЙ

Гайковерты пневматические

Пневматические ударные гайковерты **OMBRA®** применяются при механизации слесарно-монтажных работ для затяжки (закручивания) или ослабления (откручивания) высоконагруженных и осложненных резьбовых соединений с высокой скоростью, дифференцированным крутящим моментом и низкими затратами энергии и физических сил оператора.

OMP11281

55319



Гайковерт ударный пневматический

ТЕХНИЧЕСКИЕ ХАРАКТЕРИСТИКИ	OMP 11281
Размер привода (дюйм)	1/2
Частота вращения (об/мин)	8000
Максимальный момент (Nm)	815
Диапазон рабочего момента (Nm)	68-750
Рабочее давление (кг/см ²)	6,2
Средний циклический расход воздуха (л/мин)	120
Размер воздушного шланга (мм) (рекомендуемый)	10
Размер воздушного штуцера (дюйм)	1/4
Длина (мм)	185
Масса (кг)	2,63
Ударный механизм	двойной молот
Направление выхлопа	вниз
Уровень шума max. (dB)	83
Уровень вибрации max. (м/с ²)	0,8
Рабочий диапазон температур (°C)	-20+50

OMP11212

55372



Гайковерт ударный пневматический

ТЕХНИЧЕСКИЕ ХАРАКТЕРИСТИКИ	OMP 11212
Размер привода (дюйм)	1/2
Частота вращения (об./мин.)	7000
Максимальный момент (Nm)	1200
Диапазон рабочего момента (Nm)	75-960
Рабочее давление (кг/см ²)	6,2
Средний циклический расход воздуха (л/мин)	124,6
Размер воздушного шланга (мм)(рекомендуемый)	10
Размер воздушного штуцера (дюйм)	1/4
Длина (мм)	185
Масса (кг)	2,7
Ударный механизм	двойной молот
Направление выхлопа	вниз
Уровень шума мах. (dB)	80
Уровень вибрации мах. (м/с ²)	0,8
Рабочий диапазон температур (°C)	-20+50

OMP11339

55939



Гайковерт ударный пневматический

ТЕХНИЧЕСКИЕ ХАРАКТЕРИСТИКИ	OMP11339
Размер привода (дюйм)	1
Частота вращения (об./мин.)	5000
Максимальный момент (Nm)	3390
Диапазон рабочего момента (Nm)	542-2441
Рабочее давление (кг/см ²)	6,3
Циклический расход воздуха (л/мин.)	282
Размер воздушного штуцера (дюйм)	1/2
Длина (см)	412
Масса (кг)	10,0
Ударный механизм	двойной молоток
Направление выхлопа	вниз

OMP11339L

55940



Гайковерт ударный пневматический с удлиненным приводом

ТЕХНИЧЕСКИЕ ХАРАКТЕРИСТИКИ	OMP11339L
Размер привода (дюйм)	1
Частота вращения (об./мин.)	5000
Максимальный момент (Nm)	3390
Диапазон рабочего момента (Nm)	542-2441
Рабочее давление (кг/см ²)	6,3
Циклический расход воздуха (л/мин.)	282
Размер воздушного штуцера (дюйм)	1/2
Длина (см)	476
Масса (кг)	10,9
Ударный механизм	двойной молоток
Направление выхлопа	вниз



Лубрикаторное
масло
TM FIL Inn
(Арт.: FL103)



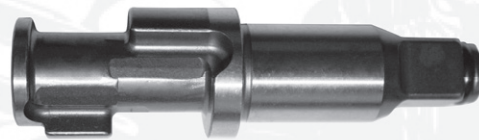
Ремонтные комплекты для гайковертов пневматических

OMP11281RAПривод для гайковерта
OMP11281 в сборе

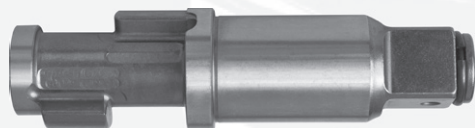
55320

**OMP11212RA**Привод для гайковерта
OMP11212 в сборе

55376

**OMP11339RA**Привод для гайковерта
OMP11339 в сборе

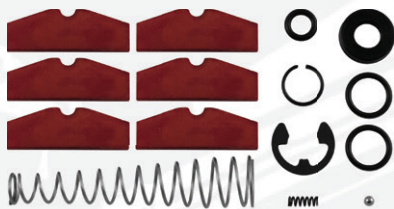
55975

**OMP11339LRA**Привод для гайковерта
OMP11339L в сборе

55976

**OMP11281RK**Ремонтный комплект
для гайковерта OMP11281

55321

**OMP11212RK**Ремонтный комплект
для гайковерта OMP11212

55375

**OMP11339RKM**Ремонтный
комплект для
двигателя гайковерта
OMP11339/OMP11339L

55973

**NEW****OMP11339RKV**Ремонтный
комплект
клапана гайковерта
OMP11339/OMP11339L

55974

**NEW****OMP11339RKA**Ремонтный
комплект для
привода гайковерта
OMP11339/OMP11339L

55977

**NEW**

Аксессуары для пневматического инструмента

Группа инструментов, применяющихся для проведения слесарно-монтажных работ с механизированным инструментом, при обслуживании высоконагруженных или осложненных резьбовых соединений. Ударные головки и аксессуары **OMBRA®** устойчивы к высоким динамическим нагрузкам, изготовлены по специальной технологии из особого сорта стали, содержащей в нужной пропорции в качестве легирующих элементов хром и молибден (CrMo). Изделия выпускаются по стандарту DIN 3129, имеют защитное, устойчивое к истиранию, электрохимическое покрытие, являются прекрасным дополнением к пневматическому инструменту.

1124

Головки торцевые ударные
1/2"DR



Артикул	Размер	Код
112410	10 мм	55483
112412	12 мм	55484
112413	13 мм	55485
112414	14 мм	55486
112416	16 мм	55487
112417	17 мм	55488
112418	18 мм	55489
112419	19 мм	55490
112421	21 мм	55491
112422	22 мм	55492
112424	24 мм	55493

1125

Головки торцевые ударные
глубокие 1/2"DR



Артикул	Размер	Код
112510	10 мм	55494
112512	12 мм	55495
112513	13 мм	55496
112514	14 мм	55497
112516	16 мм	55498
112517	17 мм	55499
112518	18 мм	55500
112519	19 мм	55501
112521	21 мм	55502
112522	22 мм	55503
112524	24 мм	55504

231204

Удлинитель ударный
1/2"DR, 100 мм

55505



231206

Удлинитель ударный
1/2"DR, 150 мм

55506



213012

Шарнир карданный
ударный 1/2"DR

55507



912411

Набор головок торцевых
ударных 10–24мм, 1/2"DR,
11 предметов

55508 Содержание: 10, 12, 13, 14, 16, 17, 18, 19, 21, 22, 24



912511

Набор головок торцевых
ударных глубоких 10–24 мм,
1/2"DR, 11 предметов

55509 Содержание: 10, 12, 13, 14, 16, 17, 18, 19, 21, 22, 24



912503

Набор головок торцевых
ударных глубоких 1/2"DR
для легкосплавных колесных
дисков, 3 предмета

55510



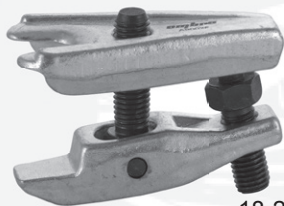
17, 19, 21 мм

ИНСТРУМЕНТ СПЕЦИАЛЬНОГО НАЗНАЧЕНИЯ

Инструмент специального назначения для обслуживания автотехники облегчает работу, в том числе, и в труднодоступных местах, позволяет производить обслуживание самостоятельно, без обращения в специализированные мастерские. Благодаря этим приспособлениям многие виды работ, ранее представлявшие большую сложность и занимавшие много времени, стали легче и доступнее.

A90026
Съемник шарнирных соединений

55360



18-22 x L100 x H50

A90027
Съемник шарнирных соединений

55361



20 x L150 x H40

A9003
Съемник со скользящими захватами

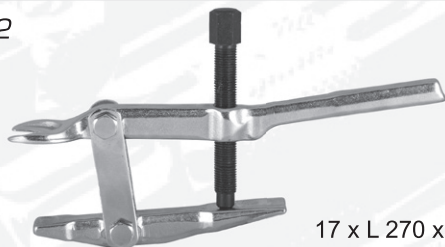

Артикул	Размер	Код
A90030	3"	55364
A90031	4"	55365
A90032	5"	55366
A90033	6"	55367

A90034
Съемник с тремя скользящими захватами 4"

55368


A90028
Съемник шарнирных соединений

55362



17 x L 270 x H50

A90029
Стяжка пружин усиленная, L-270мм

55363


A90007
Рукоятка магнитная телескопическая

55153


A90015
Захват гибкий кангвый, 610 мм

55161



A90012

**Захват магнитный
гибкий, 610 мм**

55158



A90023

**Телескопическое зеркало
с магнитом, 38 мм**

55318



A9004

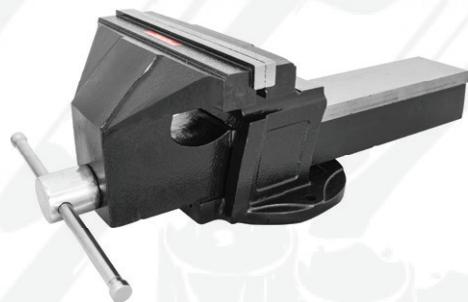
Тиски слесарные поворотные



АРТИКУЛ	РАЗМЕР	КОД
A90044	100 мм	55613
A90045	125 мм	55614
A90046	150 мм	55615
A90047	200 мм	55616

A9005

Тиски слесарные



АРТИКУЛ	РАЗМЕР	КОД
A90053	250 мм	55915
A90054	300 мм	55916

A9004

**Гайка ходового
винта для тисков**



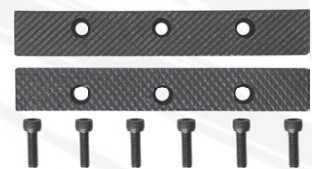
АРТИКУЛ	ДЛЯ ТИСКОВ	КОД
A90044NP	A90044	55877
A90045NP	A90045	55880
A90046NP	A90046	55883
A90047NP	A90047	55886

Губки мягкие для тисков



АРТИКУЛ	РАЗМЕР	ДЛЯ ТИСКОВ	КОД
A90044SJ	100 мм	A90044	55879
A90045SJ	125 мм	A90045	55882
A90046SJ	150 мм	A90046	55885
A90047SJ	200 мм	A90047	55888

Губки для тисков



АРТИКУЛ	РАЗМЕР	ДЛЯ ТИСКОВ	КОД
A90044RJ	100 мм	A90044	55878
A90045RJ	125 мм	A90045	55881
A90046RJ	150 мм	A90046	55884
A90047RJ	200 мм	A90047	55887

A900

**Чашка для демонтажа
масляных фильтров 14-гр.**



АРТИКУЛ	РАЗМЕР	КОД
A90019	76 мм	55211
A90020	68 мм	55567
A90018	65 мм	55210

A9005

Поддон для слива масла



АРТИКУЛ	РАЗМЕР	ОБЪЁМ	КОД
A90050	515x390x140 мм	8 л	55641
A90051	580x445x170 мм	16 л	55642

A90052**Шприц для жидких смазок,
500 см³**

55708

**A90024****Шприц для консистентных
смазок плунжерный, 120 см³**

55351

**A90025****Шприц для консистентных
смазок плунжерный, рычажный,
с гибким шлангом, 400 см³**

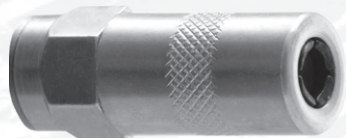
55352

**A9245****Гибкие шланги для шприцев
A90024/25**

Артикул	Размер	Код
A92452	300 мм	55354
A92458	450 мм	55355

A92451**Насадка цанговая
для шприцев A90024/25**

55353

**A90004****Фильтросъемник
«КРАБ», 63–120 мм**

55150

**A90003****Ключ баллонный
17x19x21x22x1/2"DR**

55149

**A90043****Ключ-крест баллонный,
инерционный (17x19x21x22мм)**

55555



ГАРАЖНОЕ ОБОРУДОВАНИЕ

Данная группа специальных приспособлений включает в себя изделия, применяющиеся, в первую очередь, для производства кузовных, демонтажных и агрегатных работ в условиях предприятий автотехобслуживания и состоит из серий подъемных и монтажных приспособлений, инструментов для производства ступельного кузовного ремонта. Гидравлические бутылочные и подкатные домкраты, страховочные стойки, служащие оборудованием для шиномонтажных мастерских, также могут дополнить гараж автолюбителя и быть незаменимым помощником в дальней поездке как для легкового автомобиля, так и для тяжелого грузовика.

Все изделия, выполненные в узнаваемом дизайне **OMBRA®**, изготовлены в соответствии с требованиями международных и российских стандартов, полностью отвечают заявленным характеристикам. Гидравлические силовые инструменты **OMBRA®** снабжены устройствами, предотвращающими возможность перегрузки.

Насосы ручные гидравлические

Гидравлические насосы **OMBRA®** предназначены для промышленного применения в качестве источника энергии и емкости рабочей жидкости в гидравлических системах, имеющих исполнительные механизмы плунжерного типа и соответствующую мощность, таких как домкраты, прессы, гидроинструменты и т.д.

Насосы гидравлические

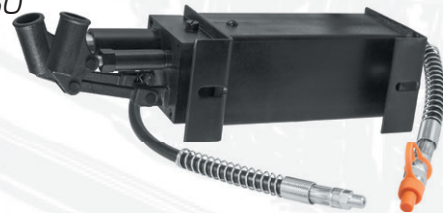


Артикул	РАЗМЕР	КОД
ОНТ810М	Насос ручной гидравлический, 10 т	55531
ОНТ820М	Насос ручной гидравлический, 20 т	55552
ОНТ620МР	Насос для гидравлического прессы ОНТ620М	55560

ОНТ630МР

Насос для прессы гидравлического ОНТ630М

55760



ОНТ810МРК

Ремонтный комплект для насоса ОНТ810М

55543



Цилиндры гидравлические

Гидравлические цилиндры **OMBRA®** применяются в качестве исполнительных механизмов гидравлических систем при производстве работ по ремонту силовых элементов кузовов автомобилей и легких грузовиков, ступельном ремонте и в качестве устройств перемещения груза на незначительное расстояние.

ОНТ404М

Цилиндр гидравлический прямого действия, 4 т

55521



ОНТ410М

Цилиндр гидравлический прямого действия, 10 т

55522



ОНТ420М**Цилиндр гидравлический
прямого действия, 20 т**

55553

**ОНТ505М****Цилиндр гидравлический
обратного действия, 5 т**

55524

**ОНТ510М****Цилиндр гидравлический
обратного действия, 10 т**

55523

**ОНТ620МС****Цилиндр рабочий для пресса
гидравлического ОНТ620М**

55561

**ОНТ630МС****Цилиндр рабочий для пресса
гидравлического ОНТ630М**

55761

**Ремонтные комплекты для цилиндров
гидравлических прямого действия****ОНТ510МРК****Ремонтный комплект для
цилиндра гидравлического
обратного действия, 10 т,
ОНТ510М**

55535

**ОНТ505МРК****Ремонтный комплект для
цилиндра гидравлического
обратного действия, 5 т,
ОНТ505М**

55536



Гидравлический инструмент для кузовного ремонта

Гидравлический инструмент для кузовного ремонта **OMBRA®** представляет собой компактный и удобный комплект из гидравлического насоса, цилиндров, удлинителей и фигурных насадок, применяемый для производства работ по ремонту и восстановлению силовых элементов кузовов автомобилей и легких грузовиков, осложненных жестяных работ и работ по обслуживанию металлоконструкций.

Хотим обратить ваше внимание, что конструкция гидравлических насосов **OMBRA®** претерпела **ряд изменений**:

- 1. Увеличился объем резервуара для рабочей жидкости.** Был: у насоса 4т – 440 мл, у насоса 10т – 650 мл; стал – 530 мл и 800 мл соответственно.
- 2. Изменилась конструкция насоса 10т.** Плунжер стал ступенчатым, а насос двухскоростным.
- 3. Изменилось расположение и улучшилась конструкция воздушного клапана.**
- 4. Изменился материал рукоятки обратного клапана.** На смену стального пришла более удобная и эргономичная пластиковая рукоятка.

ОНТ948М

Набор гидравлического инструмента для кузовного ремонта, 4 т, 17 пр.

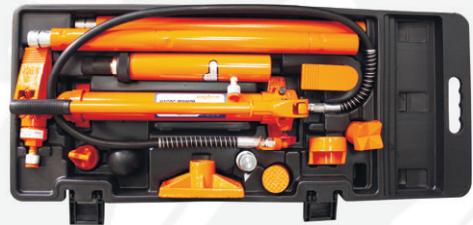
55519



ОНТ918М

Набор гидравлического инструмента для кузовного ремонта, 10 т, 17 пр.

55520



Краны гидравлические складные

Краны гидравлические складные



Краны гидравлические **OMBRA®** представляют собой автономное мобильное устройство, предназначенное для подъема, опускания и перемещения на незначительное расстояние грузов массой до 2000 кг.

Артикул	Г/п	код
ОНТ701М	1 м	55525
ОНТ702М	2 м	55526

Ремонтные комплекты для кранов гидравлических складных



Артикул	для КРАНА	КОД
ОНТ701MRK	ОНТ701М (1м)	55537
ОНТ702MRK	ОНТ702М (2м)	55538

Насосы для кранов гидравлических складных



Артикул	для КРАНА	КОД
ОНТ701MP	ОНТ701М (1м)	55933
ОНТ702MP	ОНТ702М (2м)	55934

Стойка трансмиссионная гидравлическая

ОНТ305М

55518



Стойка трансмиссионная, г/п 500 кг

Стойка трансмиссионная гидравлическая **OMBRA®** является мобильным подъемным устройством и отличается компактной конструкцией, малым весом и большим ходом штока. Изделие применяется при производстве работ по обслуживанию агрегатов трансмиссий, монтаже и демонтаже узлов и других деталей систем автомобиля, установленного на смотровой яме, эстакаде или подъемнике для ремонта или технического обслуживания. С помощью трансмиссионной стойки **OMBRA®** можно поднять, опустить и переместить установленный на нее узел.

ОНТ305MRK

55532

Ремонтный комплект для стойки трансмиссионной ОНТ305М



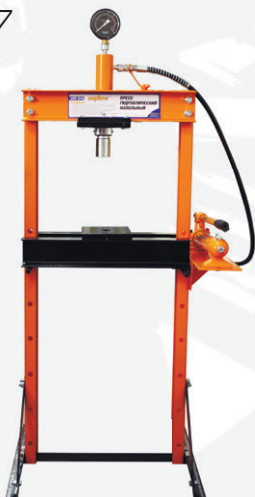
Прессы гидравлические

Предназначены для выполнения работ по монтажу и демонтажу деталей машин и механизмов, использующих в своей конструкции установку элементов, требующих применения подобных изделий для их ремонта и обслуживания. Также прессы можно использовать для правки и гибки различных деталей.

ОНТ610М

Пресс гидравлический напольный, 12 т

55527


ОНТ611М

Пресс гидравлический настольный, 10 т

55529


ОНТ612М

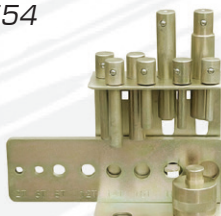
Пресс гидравлический напольный модульный, 12 т

55530


ОНТ699М

Матрица с набором пуансонов для гидравлических прессов

55554


ОНТ620М

Пресс гидравлический напольный, 20 т

55528


ОНТ630М

Пресс гидравлический напольный, 30 т

55581



Манометр для гидравлического пресса

NEW


Артикул	Для прессы	Код
ОНТ610МРГ	ОНТ610	55906
ОНТ611МРГ	ОНТ611	55991
ОНТ620МРГ	ОНТ620	55907
ОНТ630МРГ	ОНТ630	55891

ОНТ612МРК

Ремонтный комплект для прессы ОНТ612М

55542



Ремонтные комплекты для прессов гидравлических



Артикул	Для домкрата	Код
ОНТ610МРК	ОНТ610М	55539
ОНТ611МРК	ОНТ611М	55541
ОНТ620МРК	ОНТ620М	55540

Домкраты

Гидравлические домкраты **OMBRA®** – это переносные или передвижные механизмы для подъема, опирающегося на него груза. Эти домкраты отличаются компактностью, надежностью, простотой конструкции и эксплуатации. Использование домкратов **OMBRA®** в качестве подъемного устройства обеспечивает плавный подъем груза и точную его фиксацию на заданной высоте при умеренном рабочем усилии оператора.

Домкраты подкатные

ОНТ233

Домкрат подкатной гаражный, 3 т, уменьшенная высота подхвата

55406

90-458 мм


ОНТ202С

Домкрат подкатной, 2 т, в кейсе

55434

135-330 мм


ОНТ202

Домкрат подкатной, 2 т

55403

135-330 мм


ОНТ203

Домкрат подкатной, 3 т, увеличенная высота подъема

55404

192-533 мм


ОНТ230

Домкрат подкатной гаражный двухпоршневой, 3 т

55405

133-485 мм


ОНТ225С

Домкрат подкатной, 2,5 т, с фиксатором, в кейсе

55762

140-387 мм



Ремонтные комплекты для домкратов подкатных



Артикул	для домкрата	код
ОНТ202RK	ОНТ202 и ОНТ202С (2 т)	55439
ОНТ203RK	ОНТ203 (3 т)	55440

Ремонтные комплекты для домкратов подкатных гаражных



Артикул	для домкрата	код
ОНТ230RK	ОНТ230 (3 т)	55441
ОНТ233RK	ОНТ233 (3 т)	55442

ОНТ1002

Опора резиновая универсальная «шайба» для домкратов подкатных

55569

D-105 мм, H-35 мм

**ОНТ1003**

Опора резиновая с отбортовкой для домкратов подкатных

55570

D-116 мм, H-18 мм

**ОНТ1046**

Опора резиновая обхватывающая для домкратов подкатных

55573

D-120 мм, H-28 мм

**ОНТ1045**

Опора резиновая для подкатных домкратов

55572

D-97 мм, H-11 мм

**ОНТ1049**

Опора резиновая для малых подкатных домкратов

55639

D-52 мм, H-32 мм

**ОНТ1070**

Опора резиновая для подкатных домкратов

55972

D-72 мм, H-32 мм



Домкраты бутылочные профессиональные

Домкраты гидравлические бутылочные профессиональные



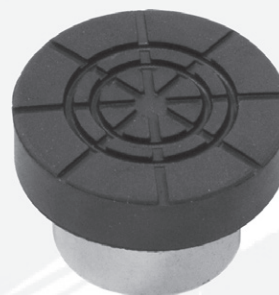
Артикул	Грузоподъемность	Код
ОНТ102	2 т	55409
ОНТ103	3 т	55410
ОНТ105	5 т	55411
ОНТ108	8 т	55412
ОНТ110	10 т	55413
ОНТ112	12 т	55414
ОНТ116	16 т	55415
ОНТ120	20 т	55416
ОНТ132	32 т	55417
ОНТ150	50 т	55445
ОНТ100	100 т	55446

Ремонтный комплект для домкрата гидравлического



Артикул	Для домкрата	Код
ОНТ102RK	ОНТ102	55895
ОНТ103RK	ОНТ103	55896
ОНТ105RK	ОНТ105	55897
ОНТ108RK	ОНТ108	55898
ОНТ110RK	ОНТ110	55899
ОНТ112RK	ОНТ112	55900
ОНТ116RK	ОНТ116	55901
ОНТ120RK	ОНТ120	55902
ОНТ132RK	ОНТ132	55903
ОНТ150RK	ОНТ150	55904
ОНТ100RK	ОНТ100	55905

Переходник бутылочного домкрата с резиновой накладкой для штока



Артикул	Ø штока (мм)	Код
ОНТ1056А-23	23	55930
ОНТ1056А-28	28	55931
ОНТ1056А-32	32	55932

Подставки страховочные



Подставки страховочные (комплекты по 2 шт.)

Подставки страховочные **OMBRA®** применяются для длительного удержания груза в поднятом состоянии. Изделия не снабжены подъемным механизмом и используется совместно с домкратом **OMBRA®** в качестве дублирующего устройства.

Артикул	Грузоподъемность	Код
A90035	2 т	55418
A90036	3 т	55419
A90037	6 т	55420



Гидравлическое
масло
TM **FILL Inn**
(Арт.: FL134)



ВСПОМОГАТЕЛЬНЫЙ ИНСТРУМЕНТ

К данной группе изделий торговой марки **OMBRA®** относятся инструменты режущего, ударно-режущего действия, а также зачистной и измерительный. Использование такого инструмента, контролируемого руками оператора, просто необходимо для поставленных задач, решение которых часто кроется в необходимости приложения ударного усилия, локальной резки и зачистки, разметки, рубки и т.п.

OMT40S

55007



Набор метчиков и плашек, 40 предметов

МЕТЧИКИ, 17 шт.: М3х0.5, М3х0.6, М4х0.7, М4х0.75, М5х0.8, М5х0.9, М6х0.75, М6х1.0, М7х0.75, М7х1.0, М8х1.0, М8х1.25, М10х1.25, М10х1.5, М12х1.5, М12х1.75, 1/8NPT27;

ПЛАШКИ, 17 шт.: М3х0.5, М3х0.6, М4х0.7, М4х0.75, М5х0.8, М5х0.9, М6х0.75, М6х1.0, М7х0.75, М7х1.0, М8х1.0, М8х1.25, М10х1.25, М10х1.5, М12х1.5, М12х1.75, 1/8NPT27;

ДЕРЖАТЕЛЬ ДЛЯ МЕТЧИКОВ, М3-М12;
ВОРОТОК ДЛЯ МЕТЧИКОВ Т-ОБРАЗНЫЙ;

ПЛАШКОДЕРЖАТЕЛЬ, 25 мм;

ОТВЕРТКА;

НАБОР РЕЗЬБОМЕРНЫЙ;

ПЛАСТИКОВЫЙ КЕЙС.

Предназначен для восстановления поврежденных и нарезания внутренних и наружных резьб. Режущие инструменты выполнены из высокоуглеродистой инструментальной стали и не предназначены для первичной обработки резьбовых поверхностей углеродистых конструкционных сталей, металлов и материалов, сопоставимых по твердости.

80000

**Молоток
с деревянной рукояткой**



Артикул	ВЕС (гр.)	Код
800003	300	55345
800005	500	55346

A90055

Нож хозяйственный

55917



A90055BL**Лезвия для ножа
хозяйственного, 10 шт.**

55918

**A90040****Фонарь светодиодный,
карманный**

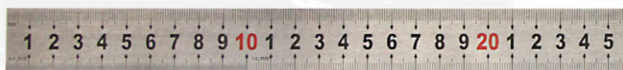
55477



L-140 мм, D-15 мм, фокусированный световой пучок.

A90008**Линейка металлическая,
500 мм**

55154

**ОНТ4002****Упор противооткатный
резиновый**

55574



120x80x70 мм

ИНСТРУМЕНТАЛЬНАЯ МЕБЕЛЬ

Тележки инструментальные

Инструментальные тележки серии **OMBRA®** применяются для оборудования стационарных и мобильных рабочих мест в мастерских, цехах и других помещениях в качестве средств хранения и перемещения внутри рабочей зоны инструментов, специальной оснастки, запасных частей общей массой до 200 кг, необходимых для обеспечения рабочего процесса предприятия. Все элементы изделий покрыты ударопрочной порошковой глянцевой эмалью, обеспечивающей надежную защиту и придающей изделию опрятный внешний вид. Система запирания полок предотвращает самопроизвольное их открывание при установке изделия на неровной поверхности, а замок повышенной надежности обеспечивает защиту содержимого от постороннего доступа.

Тележка инструментальная 7-ми полочная



ТЕХНИЧЕСКИЕ ХАРАКТЕРИСТИКИ

Длина мм (без упаковки/ с упаковкой)	458/490
Ширина мм (без упаковки/ с упаковкой)	680/710
Высота мм (без упаковки/ с упаковкой)	860/890
Высота мм (без упаковки с колесами)	1000
Масса кг	58.0
Масса с упаковкой кг	60.2
Размер малых полок мм (ДхШхВ)	406x573x75
Размер больших полок мм (ДхШхВ)	406x573x154

Артикул	Цвет	Код
ОТТ47В-Р	СИНЯЯ	55893
ОТТ47Г-Р	СЕРАЯ	55894
ОТТ47Р-Р	КРАСНАЯ	55892

Верстаки

Модульная система верстаков **OMBRA®** удовлетворит потребности любого мастера. Все детали комплекта изготовлены из холоднокатаной стали и собраны с помощью точечной сварки – это придает верстакам **OMBRA®** уникальную долговечность и жесткость конструкции. Для сборки верстаков применяются резьбовые соединения, которые во избежание расшатывания стола необходимо законтрагаить.

Верстачные тумбы в мастерских, цехах и других помещениях служат в качестве средства хранения специальной оснастки, запасных частей общей массой, не превышающей установленный предел.

Тумбы поставляются со столешницей, полкой, стенкой, опорой в зависимости от выбранной комплектации.

Верстак с одной тумбой



ТЕХНИЧЕСКИЕ ХАРАКТЕРИСТИКИ

Длина, мм	1390
Ширина, мм	686
Высота, мм	845
Цвет	синий
Объем	0,383
Масса, кг	59(OWB1-10), 79(OWB1-50), 80(OWB1-60)
Равномерно-распределенная нагрузка, кг	500

АРТИКУЛ	НАИМЕНОВАНИЕ	КОД
OWB1-10	Верстак с одной тумбой, тумба с 1 дверцей (состав: OWB-1000B, OWB-0214, OWB-0314B)	55919
OWB1-50	Верстак с одной тумбой, тумба с 5 ящиками (состав: OWB-0105B, OWB-0214, OWB-0314B)	55920
OWB1-60	Верстак с одной тумбой, тумба с 6 ящиками (состав: OWB-0106B, OWB-0214, OWB-0314B)	55921

Верстак с двумя тумбами

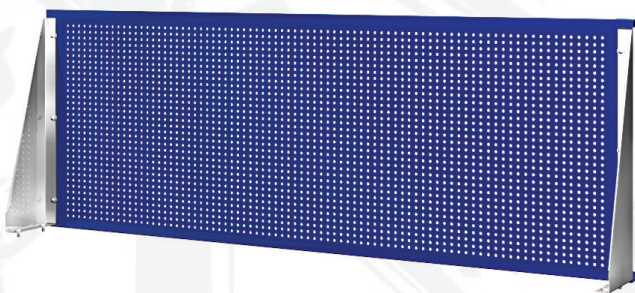


ТЕХНИЧЕСКИЕ ХАРАКТЕРИСТИКИ

Длина, мм	1900
Ширина, мм	686
Высота, мм	845
Цвет	синий
Объем	0,6
Масса, кг	86 (OWB2-11,OWB2-15), 107 (OWB2-16), 125(OWB2-55), 126(OWB2-56), 127(OWB2-66)
Равномерно-распределенная нагрузка, кг	500

АРТИКУЛ	НАИМЕНОВАНИЕ	КОД
OWB2-11	Верстак с двумя тумбами, тумбы с одной дверцей (состав: OWB-1000B, OWB-1000B, OWB-0219, OWB-0419B)	55924
OWB2-15	Верстак с двумя тумбами, тумба с 1 одной дверцей и тумба с 5 ящиками (состав: OWB-1000B, OWB-0105B, OWB-0219, OWB-0419B)	55922
OWB2-16	Верстак с двумя тумбами, тумба с одной дверцей и тумба с 6 ящиками (состав: OWB-1000B, OWB-0106B, OWB-0219, OWB-0419B)	55925
OWB2-55	Верстак с двумя тумбами, тумбы по 5 ящиков (состав: OWB-0105B, OWB-0105B, OWB-0219, OWB-0419B)	55923
OWB2-56	Верстак с двумя тумбами, тумба с 5 ящиками и тумба с 6 ящиками (состав: OWB-0105B, OWB-0106B, OWB-0219, OWB-0419B)	55926
OWB2-66	Верстак с двумя тумбами, тумбы по 6 ящиков (состав: OWB-0106B, OWB-0106B, OWB-0219, OWB-0419B)	55927

Панель перфорированная с крепежом для верстака



АРТИКУЛ	ДЛЯ ВЕРСТАКА	РАЗМЕР, мм	КОД
OWB-0514	с одной тумбой	1390x480x40	55929
OWB-0519	с двумя тумбами	1900x480x40	55928

Приложение 1

СООТНОШЕНИЯ ЕДИНИЦ ИЗМЕРЕНИЙ

ТАБЛИЦА СООТНОШЕНИЙ ЗНАЧЕНИЙ МОМЕНТОВ ЗАТЯЖКИ						
Единица измерения	Единица измерения					
	сН·м	Н·м	кгс·см	кгс·м	фунт·дюйм	фунт·фут
сН·м	1	0,01	0,10197	0,00102	0,0885	0,00738
Н·м	100	1	10,197	0,10197	8,851	0,7376
кгс·см	9,807	0,09807	1	0,01	0,868	0,0723
кгс·м	980,7	9,807	100	1	86,796	7,233
фунт·дюйм	11,298	0,11298	1,152	0,01152	1	0,0833
фунт·фут	135,58	1,3558	13,825	0,13825	12	1

ТАБЛИЦА СООТНОШЕНИЙ ЗНАЧЕНИЙ СИЛЫ						
Единица измерения	Единица измерения					
	Н	кН	кг	г	мг	фунт
Н	1	0,001	0,102	102	102000	0,2248
кН	1000	1	102	102000	102000000	224,8
кг	9,807	0,009807	1	1000	1000000	2,205
г	0,009807	0,000009807	0,001	1	1000	0,002205
мг	0,000009807	9,807e-9	0,000001	0,001	1	0,000002205
фунт	4,448	0,004448	0,4536	453,6	453600	1

ТАБЛИЦА СООТНОШЕНИЙ РАСХОДА ВОЗДУХА			
Единица измерения	Единица измерения		
	л/мин.	м ³ /мин.	см ³ /мин.
л/мин.	1	0,001	1000
м ³ /мин.	1000	1	1000000
см ³ /мин.	0,001	0,000001	1

Приложение 2
ТАБЛИЦЫ СООТВЕТСТВИЯ ДЛЯ ДОМКРАТОВ ПОДКАТНЫХ

ОПОРЫ ДЛЯ ДОМКРАТОВ ПОДКАТНЫХ									
	Код	Артикул	Грузо-подъемность, т	Высота подхвата, мм	Высота подъема, мм				
						ОНТ1049 (55639)	ОНТ1045 (55572)	ОНТ1046 (55573)	ОНТ1070 (55972)
	55403	ОНТ202	2	135	330				
	55434	ОНТ202С	2	135	330				
	55404	ОНТ203	3	192	533				
	55405	ОНТ230	3	133	485				
	55406	ОНТ233	3	90	458				
	55762	ОНТ225С	2,5	140	387				

РЕМОНТНЫЕ КОМПЛЕКТЫ ДЛЯ ДОМКРАТОВ ПОДКАТНЫХ						
		Артикул (код)	ОНТ202RK (55439)	ОНТ203RK (55440)	ОНТ230RK (55441)	ОНТ233RK (55442)
Код	Артикул					
55403	ОНТ202					
55434	ОНТ202С					
55404	ОНТ203					
55405	ОНТ230					
55406	ОНТ233					

Приложение 3

ТАБЛИЦЫ СООТВЕТСТВИЯ ДЛЯ РУКОЯТОК ТРЕЩОТОЧНЫХ

				РЕМОНТНЫЕ КОМПЛЕКТЫ ДЛЯ РУКОЯТОК ТРЕЩОТОЧНЫХ						
отбра®				Артикул	281402RK	283802RK	281202RK	281403RK	283803RK	281203RK
				Код	55294	55709	55293	55768	55769	55767
Код	Артикул	Размер								
	55102	281402	1/4"DR	☺						
	55267	283802	3/8"DR		☺					
	55101	281202	1/2"DR			☺				
	55266	281401	1/4"DR	☺						
	55302	283801	3/8"DR		☺					
	55265	281201	1/2"DR			☺				
	55765	281403	1/4"DR				☺			
	55766	283803	3/8"DR					☺		
	55764	281203	1/2"DR						☺	

УКАЗАТЕЛЬ ПО АРТИКУЛАМ

арт.	стр.	арт.	стр.	арт.	стр.	арт.	стр.	арт.	стр.
010810.....	13	112111.....	17	112412.....	37	114008.....	15	120207.....	27
010911.....	13	112112.....	17	112413.....	37	114009.....	15	120208.....	27
011213.....	13	112113.....	17	112414.....	37	114010.....	15	120209.....	27
011417.....	13	112114.....	17	112416.....	37	114011.....	15	120210.....	27
011922.....	13	112115.....	17	112417.....	37	114012.....	15	120212.....	27
012427.....	13	112116.....	17	112418.....	37	114013.....	15	120214.....	27
030006.....	13	112116A.....	20	112419.....	37	114014.....	15	120217.....	27
030007.....	13	112117.....	17	112421.....	37	114045.....	15	120219.....	27
030008.....	13	112118.....	17	112422.....	37	114055.....	15	120705.....	27
030009.....	13	112119.....	17	112424.....	37	114104.....	15	120706.....	27
030010.....	13	112121.....	17	112510.....	37	114105.....	15	120708.....	27
030011.....	13	112121A.....	20	112512.....	37	114106.....	15	120709.....	27
030012.....	13	112122.....	17	112513.....	37	114107.....	15	120710.....	27
030013.....	13	112124.....	17	112514.....	37	114108.....	15	120712.....	27
030014.....	13	112127.....	17	112516.....	37	114109.....	15	120714.....	27
030015.....	13	112130.....	17	112517.....	37	114110.....	15	120716.....	27
030016.....	13	112132.....	17	112518.....	37	114111.....	15	120716T.....	27
030017.....	13	112208.....	17	112519.....	37	114112.....	15	120718.....	27
030018.....	13	112209.....	17	112521.....	37	114113.....	15	121204.....	27
030019.....	13	112210.....	17	112522.....	37	114114.....	15	121205.....	27
030021.....	13	112211.....	17	112524.....	37	114145.....	15	121206.....	27
030022.....	13	112212.....	17	112608.....	19	114155.....	15	121207.....	27
030024.....	13	112213.....	17	112610.....	19	114203.....	26	121208.....	27
030027.....	13	112214.....	17	112611.....	19	114204.....	26	121209.....	27
030030.....	13	112215.....	17	112612.....	19	114205.....	26	121210.....	27
030032.....	13	112216.....	17	112614.....	19	114206.....	26	121212.....	27
035008.....	14	112217.....	17	112616.....	19	114308.....	26	121214.....	27
035010.....	14	112218.....	17	112618.....	19	114310.....	26	121217.....	27
035012.....	14	112219.....	17	112620.....	19	114315.....	26	121219.....	27
035013.....	14	112221.....	17	112622.....	19	114320.....	26	121705.....	27
035014.....	14	112222.....	17	112624.....	19	114325.....	26	121706.....	27
035017.....	14	112224.....	17	112710.....	19	114327.....	26	121708.....	27
035019.....	14	112227.....	17	112711.....	19	114330.....	26	121709.....	27
112008.....	17	112230.....	17	112712.....	19	114401.....	26	121710.....	27
112009.....	17	112232.....	17	112714.....	19	114402.....	26	121712.....	27
112010.....	17	112308.....	17	112716.....	19	114504.....	26	121714.....	27
112011.....	17	112309.....	17	112718.....	19	114555.....	26	121716.....	27
112012.....	17	112310.....	17	112720.....	19	114565.....	26	121716T.....	28
112013.....	17	112311.....	17	112722.....	19	114601.....	26	121718.....	27
112014.....	17	112312.....	17	112724.....	19	114602.....	26	121920.....	27
112015.....	17	112313.....	17	112920.....	27	114604.....	18	121925.....	27
112016.....	17	112314.....	17	112925.....	27	114605.....	18	121927.....	27
112017.....	17	112315.....	17	112927.....	27	114606.....	18	121930.....	27
112018.....	17	112316.....	17	112930.....	27	114607.....	18	121940.....	27
112019.....	17	112317.....	17	112940.....	27	114608.....	18	121945.....	27
112021.....	17	112318.....	17	112945.....	27	114704.....	18	121950.....	27
112022.....	17	112319.....	17	112950.....	27	114705.....	18	121955.....	27
112024.....	17	112321.....	17	112955.....	27	114706.....	18	121960.....	27
112027.....	17	112322.....	17	112960.....	27	114707.....	18	121970.....	27
112030.....	17	112324.....	17	112970.....	27	114708.....	18	138008.....	16
112032.....	17	112327.....	17	114004.....	15	114710.....	18	138009.....	16
112108.....	17	112330.....	17	114005.....	15	120204.....	27	138010.....	16
112109.....	17	112332.....	17	114006.....	15	120205.....	27	138011.....	16
112110.....	17	112410.....	37	114007.....	15	120206.....	27	138012.....	16

арт.	стр.	арт.	стр.	арт.	стр.	арт.	стр.	арт.	стр.
138013	16	138850	26	410107	33	514330	30	556510	31
138014	16	138855	26	411106	33	514340	30	556512	31
138015	16	138860	26	420107	33	514400	30	556603	31
138016	16	200114	30	420108	33	514401	30	556604	31
138017	16	200214	30	430106	33	514402	30	556706	31
138018	16	200314	30	440107	34	514403	30	556708	31
138019	16	201210	29	440207	34	514404	30	556710	31
138021	16	201238	22	440307	34	514530	30	556712	31
138022	16	201256	29	440407	34	514540	30	556840	31
138108	16	201414	29	460010	33	514550	30	556845	31
138109	16	201438	22	460012	33	514560	30	556850	31
138110	16	201456	29	480007	33	514600	30	556855	31
138111	16	203810	29	48010L	34	514601	30	556860	31
138112	16	203812	23	48010R	34	514602	30	565038	25
138113	16	203812T	23	48010S	34	514603	30	565100	25
138114	16	203814	22	501020	25	514604	30	565150	25
138115	16	210012	23	502012	24	514810	30	571204	32
138116	16	210014	23	502014	24	514815	30	571205	32
138116A	20	210038	23	502017	24	514820	30	571206	32
138117	16	213012	37	502019	24	514825	30	571207	32
138118	16	221205	23	502022	24	514827	30	571208	32
138119	16	221210	23	502302	24	514830	30	571209	32
138121	16	221402	23	502303	24	514840	30	571210	32
138121A	20	221403	23	502304	24	531204	31	571212	32
138122	16	221404	23	502305	24	531205	31	571320	32
138203	27	221406	23	502306	24	531206	31	571325	32
138204	27	223803	23	502307	24	531207	31	571327	32
138205	27	223806	23	502308	24	531208	31	571330	32
138206	27	223812	23	502310	24	531209	31	571335	32
138208	27	231204	37	502315	24	531210	31	571340	32
138210	27	231206	37	502325	24	531212	31	571345	32
138214A	20	241212	21	503075	25	531320	31	571350	32
138320	27	243808	21	504100	25	531325	31	571355	32
138330	27	251215	22	508150	25	531327	31	571360	32
138340	27	251224	22	510060	25	531330	31	571705	32
138401	26	251406	22	511075	25	531335	31	571706	32
138402	26	253810	22	512038	25	531340	31	571708	32
138504	26	261212	22	512100	25	531345	31	571710	32
138555	26	261406	22	512200	25	531350	31	571712	32
138601	26	263808	22	513150	25	531355	31	580014	21
138602	26	281201	21	514215	30	531360	31	750106	25
138610	19	281202	21	514220	30	531705	31	750310	25
138611	19	281203	21	514225	30	531706	31	750410	25
138612	19	281401	21	514230	30	531708	31	750515	25
138614	19	281402	21	514240	30	531710	31	750638	25
138616	19	281403	21	514250	30	531712	31	751075	25
138618	19	283801	21	514260	30	555075	25	751110	25
138708	19	283802	21	514270	30	555125	25	751215	25
138710	19	283803	21	514280	30	556207	31	751238	25
138711	19	290012	22	514308	30	556208	31	751320	25
138712	19	290038	22	514309	30	556210	31	752615	25
138714	19	291406	23	514310	30	556212	31	752820	25
138716	19	400106	33	514315	30	556214	31	755110	25
138718	19	400107	33	514320	30	556403	31	755115	25
138720	19	400108	33	514325	30	556404	31	756210	25
138845	26	410106	33	514327	30	556508	31	756215	25

арт.	стр.	арт.	стр.	арт.	стр.	арт.	стр.	арт.	стр.
756238	25	A90003	40	A90054	39	OHT505M	42	OMT141SBMC ..	11
800003	47	A90004	40	A90055.....	47	OHT505MRK ...	42	OMT143SL	9
800005	47	A90005	20	A90055BL	48	OHT510M	42	OMT150S	10
910614	20	A90007	38	A92451	40	OHT510MRK ...	42	OMT150SBMC ..	11
910714	20	A90008	48	A92452	40	OHT610M	44	OMT16S	13
911120	10	A90012	39	A92458	40	OHT610MPG ...	44	OMT30S	1
911150	11	A90013	14	OHT100	46	OHT610MRK ...	44	OMT31S	32
911212	18	A90013RK	14	OHT100RK	46	OHT611M	44	OMT33S	1
911224	12	A90014	14	OHT1002	46	OHT611MPG ...	44	OMT37S	1
911225	12	A90014RK	14	OHT1003	46	OHT611MRK ...	44	OMT40S	47
911412	16	A90015	38	OHT102	46	OHT612M	44	OMT55S	2
911423	12	A90018	39	OHT102RK	46	OHT612MRK ...	44	OMT55SBMC ...	11
912003	23	A90019	39	OHT103	46	OHT620M	44	OMT57S	2
912012	18	A90020	39	OHT103RK	46	OHT620MC	42	OMT57SBMC ...	11
912112	18	A90023	39	OHT1045	46	OHT620MP	42	OMT69S	2
912207	30	A90024	40	OHT1046	46	OHT620MPG ...	44	OMT69SBMC ...	11
912211	30	A90025	40	OHT1049	46	OHT620MRK ...	44	OMT6S	13
912212	18	A90026	38	OHT105	46	OHT630M	44	OMT75S	3
912312	18	A90027	38	OHT105RK	46	OHT630MC	42	OMT75SBMC ...	11
912411	37	A90028	38	OHT1056A-23 ...	46	OHT630MP	41	OMT77S	4
912503	37	A90029	38	OHT1056A-28 ...	46	OHT630MPG ...	44	OMT77S12	3
912511	37	A90030	38	OHT1056A-32 ...	46	OHT630MRK ...	44	OMT77SBMC ...	11
912610	19	A90031	38	OHT1070	46	OHT699M	44	OMT82S	5
912706	29	A90032	38	OHT108	46	OHT701M	43	OMT82S12	4
912709	19	A90033	38	OHT108RK	46	OHT701MP	43	OMT82SBMC ...	11
912779	29	A90034	38	OHT110	46	OHT701MRK ...	43	OMT88S	5
912910	28	A90035	47	OHT110RK	46	OHT702M	43	OMT88SBMC ...	11
914013	15	A90036	47	OHT112	46	OHT702MP	43	OMT93S	6
914110	16	A90037	47	OHT112RK	46	OHT702MRK ...	43	OMT93SBMC ...	11
914910	16	A90038	14	OHT116	46	OHT810M	41	OMT94S	7
921204	28	A90038RK	14	OHT116RK	46	OHT810MRK ...	41	OMT94S12	6
921207	28	A90039	14	OHT120	46	OHT820M	41	OMT94SBMC ...	11
921703	29	A90039RK	14	OHT120RK	46	OHT918M	43	OMT9S	24
921706	29	A90040	48	OHT132	46	OHT948M	43	OTT47B-R	48
921910	28	A90043	40	OHT132RK	46	OMP001	11	OTT47G-R	48
935007	14	A90044	39	OHT150	46	OMP11212	35	OTT47R-R	48
950008	26	A90044NP	39	OHT150RK	46	OMP11212RA ..	36	OWB1-10	49
951406	32	A90044RJ	39	OHT202	45	OMP11212RK ..	36	OWB1-50	49
952310	24	A90044SJ	39	OHT202C	45	OMP11281	34	OWB1-60	49
953009	24	A90045	39	OHT202RK	45	OMP11281RA ..	36	OWB2-11	49
953222	12	A90045NP	39	OHT203	45	OMP11281RK ..	36	OWB2-15	49
953240	32	A90045RJ	39	OHT203RK	45	OMP11339	35	OWB2-16	49
953242	32	A90045SJ	39	OHT225C	45	OMP11339L	35	OWB2-55	49
975006	25	A90046	39	OHT225RK	45	OMP11339LRA ..	36	OWB2-56	49
975008	25	A90046NP	39	OHT230	45	OMP11339RA ...	36	OWB2-66	49
251215RK	22	A90046RJ	39	OHT230RK	45	OMP11339RKA ..	36	OWB-0519	49
251224RK	22	A90046SJ	39	OHT233	45	OMP11339RKM ..	36	OWB-0514	49
251406RK	22	A90047	39	OHT233RK	45	OMP11339RKV ..	36		
281202RK	21	A90047NP	39	OHT305M	43	OMT101S	7		
281203RK	21	A90047RJ	39	OHT305MRK	43	OMT101SBMC ..	11		
281402RK	21	A90047SJ	39	OHT4002	48	OMT108S	8		
281403RK	21	A90049	20	OHT404M	41	OMT108SBMC ..	11		
283802RK	21	A90050	39	OHT404MRK	42	OMT10S	13		
283803RK	21	A90051	39	OHT410M	41	OMT131S	8		
A90001	20	A90052	40	OHT410MRK	42	OMT131SBMC ..	11		
A90002	20	A90053	39	OHT420M	42	OMT141S	9		

СОДЕРЖАНИЕ

УНИВЕРСАЛЬНЫЕ НАБОРЫ ИНСТРУМЕНТА.....	1–11 стр.
НАБОРЫ ИНСТРУМЕНТА.....	12 стр.
КЛЮЧИ ГАЕЧНЫЕ.....	13–14 стр.
КЛЮЧИ ДИНАМОМЕТРИЧЕСКИЕ.....	14 стр.
ГОЛОВКИ ТОРЦЕВЫЕ.....	15–20 стр.
ПРИВОДЫ, ВОРОТКИ, ТРЕЩОТКИ	21–23 стр.
ИНСТРУМЕНТ ДЛЯ РАБОТ С ВНУТРЕННИМ ПРОФИЛЕМ.....	24–32 стр.
ИНСТРУМЕНТ ШАРНИРНО–ГУБЦЕВЫЙ.....	33–34 стр.
ИНСТРУМЕНТ ПНЕВМАТИЧЕСКИЙ.....	34–37 стр.
ИНСТРУМЕНТ СПЕЦИАЛЬНОГО НАЗНАЧЕНИЯ.....	38–40 стр.
ГАРАЖНОЕ ОБОРУДОВАНИЕ.....	41–47 стр.
ВСПОМОГАТЕЛЬНЫЙ ИНСТРУМЕНТ.....	47–48 стр.
ИНСТРУМЕНТАЛЬНАЯ МЕБЕЛЬ.....	48–49 стр.
ПОЛЕЗНЫЕ ТАБЛИЦЫ.....	50–52 стр.
УКАЗАТЕЛЬ ПО АРТИКУЛАМ.....	53–55 стр.
СОДЕРЖАНИЕ.....	56 стр.



ГАРАНТИЙНЫЕ ОБЯЗАТЕЛЬСТВА

Инструменты **OMBRA™** по уровню исполнения относятся к изделиям класса **PROFESSIONAL**. Применяются для производства работ по сборке, ремонту и обслуживанию продукции машиностроения **персоналом, имеющим соответствующую квалификацию, знакомым с правилами техники безопасности, условиями эксплуатации и навыками работы.**

На изделия **OMBRA™** распространяется понятие «**ПОЖИЗНЕННАЯ ГАРАНТИЯ**». То есть, объявление неограниченного срока поддержания гарантийных обязательств весь срок эксплуатации, а именно, замены вышедшего из строя инструмента в случае использования производителем некачественных материалов или нарушения технологии в процессе его производства. Другими словами: подлежит замене инструмент, имеющий дефект, обнаруженный или возникший в результате нарушений при его производстве и делающий невозможным дальнейшее использование инструмента.

Не подлежат обслуживанию по гарантийным условиям изделия, вышедшие из строя в результате:

- Воздействия нагрузок, превышающих расчетные.
- Воздействий, не связанных с выполнением основных функций изделия.
- Нарушений правил хранения и применения
- Естественного износа.

В этой связи, производитель настоятельно рекомендует:

- 1) Не использовать насадки для ручного привода с механизированным инструментом.
- 2) Не использовать насадки для механизированного инструмента с ручным приводом.
- 3) Не наращивать рычаг привода или ключа.
- 4) Не наносить удары по телу ключа или привода другими предметами.
- 5) Не допускать падения инструмента с большой высоты на твердую поверхность.
- 6) Не допускать длительное хранение инструмента в условиях высокой влажности или иных агрессивных к материалам изделия средах.
- 7) Не допускать самостоятельного ремонта и регулировок инструмента в период гарантийного срока.
- 8) По окончании работ очищать инструмент от загрязнений.
- 9) Подбирать и использовать инструмент согласно производимой работе и строго по назначению.

Вставки-биты являются расходным материалом. Гарантия на них не распространяется, равно как и на торцевые насадки (головки с вставками, составные и цельные) ударные и для ручного привода, предназначенные для обслуживания крепежа с внутренним рабочим профилем.

Гибкие удлинители и удлинители с шаром неспособные, в силу своих конструктивных особенностей, передавать большой крутящий момент, также не подлежат обслуживанию по гарантийным условиям.

Инструменты режущего, ударно-режущего действия, отвертки и шарнирно-губцевый инструмент в случае износа рабочих поверхностей обмена по гарантии не подлежат.

На инструмент, имеющий в своей конструкции кинематическую схему, распространяется понятие «**ограниченной гарантии**» в связи с сокращенным сроком эксплуатации, связанным с повышенным износом при использовании. Срок «ограниченной гарантии» определен в **12 месяцев** с начала использования в условиях эксплуатации средней интенсивности, за исключением динамометрических ключей, точность показаний которых зависит от интенсивности эксплуатации.

Динамометрические ключи подлежат обязательной тарировке по совершению 1000 циклов. При повышенной интенсивности или тяжелых условиях эксплуатации инструмента гарантийный срок может быть сокращен. Начало эксплуатации определяется по дате продажи, указанной в гарантийном талоне **OMBRA™** продавцом инструмента или документе, подтверждающим факт приобретения изделия. В случае отсутствия возможности определения даты начала эксплуатации изделия, начало эксплуатации определяется по серийному номеру, исходя из информации, получаемой от производителя. Обслуживание по гарантийным условиям производителя не предоставляется в случае невозможности идентификации предусмотренных серийных номеров изделий и документов, подтверждающих приобретение и начало эксплуатации изделий, относящихся по гарантийным условиям к инструментам с ограниченным гарантийным сроком. Претензии к инструменту, вышедшему из строя в течение гарантийного срока, принимаются к рассмотрению в соответствии с Законом «О защите прав потребителя».

Претензии по данной гарантии также не принимаются к рассмотрению в случаях невозможности подтверждения квалификации пользователя, наличия признаков проведения ремонтных работ изделий, осуществлявшихся неуполномоченными на это лицами, изменения конструкции, или самостоятельной установки неоригинальных компонентов и деталей изделий.

Производитель оставляет за собой право определения причины выхода из строя изделия (из-за некачественного материала, человеческого фактора или по иным причинам).

Права по настоящей гарантии ограничиваются первоначальным потребителем и не распространяются на последующих.

В случае обнаружения неисправности Вы можете обратиться в сервисный центр **OMBRA™**, позвонив по телефонам, указанным ниже:

Москва: +7 (495) 664-21-77;
Санкт-Петербург: +7 (812) 600-6-700;
Ростов-на-Дону: +7 (863) 220-93-15;
Новосибирск: +7 (383) 328-48-90;
Казань: +7 (843) 570-49-63.

ombra®

Ваш поставщик:

ООО "КОМПАНИЯ ОПТУЛС"

Москва, ул.Иловайская, д.3

Тел.: +7 (495) 646-00-96

E-Mail: sale@opttools.ru

Internet: www.opttools.ru

