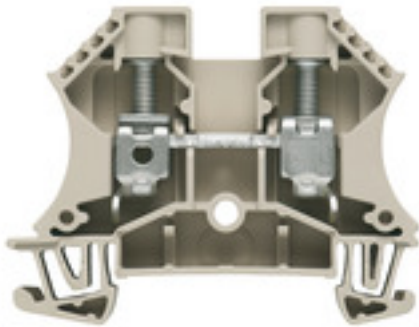


**W-серия
WDU 10 RU**

Weidmüller Interface GmbH & Co. KG
Klingenbergstraße 26
D-32758 Detmold
Germany
Fon: +49 5231 14-0
Fax: +49 5231 14-292083
www.weidmueller.com

Изображение изделия**Klipron® Connect с технологией винтовых клемм**

Высокая надежность и разнообразие конструкций клеммных колодок с винтовыми соединениями упрощают проектирование и оптимизируют эксплуатационную безопасность. Klipron® Connect обеспечивает подтвержденное на практике соответствие широкому ряду различных требований.

Общие данные заказа

Тип	WDU 10
Номер для заказа	7820000282
Исполнение	Проходная клемма, Винтовое соединение, 10 mm ² , 1000 V, 57 A, Темно-бежевый
GTIN (EAN)	4050118667226
Кол.	50 Шт.

**W-серия
WDU 10 RU**

Weidmüller Interface GmbH & Co. KG
 Klingenbergstraße 26
 D-32758 Detmold
 Germany
 Fon: +49 5231 14-0
 Fax: +49 5231 14-292083
 www.weidmueller.com

Технические данные**Размеры и массы**

Ширина	9,9 мм	Ширина (в дюймах)	0,39 inch
Высота	60 мм	Высота (в дюймах)	2,362 inch
Глубина	46,5 мм	Глубина (дюймов)	1,831 inch
Глубина с DIN-рейкой	47 мм	Масса	18,46 g
Масса нетто	16,9 g		

Температуры

Температура хранения, макс.	40 °C	Температура хранения, мин.	10 °C
-----------------------------	-------	----------------------------	-------

Дополнительные технические данные

Вид монтажа	зафиксированный	Количество одинаковых клемм	1
Открытые стороны	справа	Проверенное на взрывозащищенность исполнение	Да

Параметры системы

Исполнение	Винтовое соединение, для привинчиваемой перемычки, с одной стороны открыт	Требуется концевая пластина	Да
Количество независимых точек подключения	1	Количество уровней	1
Количество контактных гнезд на уровень	2	Количество потенциалов на уровень	1
Уровни с внутр. перемычками	Нет	Соединение PE	Нет
Рейка	TS 35	Функция N	Нет
Функция PE	Нет	Функция PEN	Нет

Расчетные данные

Расчетное сечение	10 mm ²	Номинальное напряжение	1 000 V
Номинальный ток	57 A	Ток при макс. проводнике	76 A
Степень загрязнения	3	Номинальное импульсное напряжение	8 кВ

Характеристики материала

Материал	Материал Wemid	Цветовой код	Темно-бежевый
Класс пожаростойкости UL 94	V-0		

**W-серия
WDU 10 RU**

Weidmüller Interface GmbH & Co. KG
 Klingenbergstraße 26
 D-32758 Detmold
 Germany
 Fon: +49 5231 14-0
 Fax: +49 5231 14-292083
 www.weidmueller.com

Технические данные**2 зажимаемых провода (H05V/H07V) одинакового сечения (расчетное соединение)**

Сечение подключаемого провода, одножильного, 2 зажимаемых провода, мин.	0,5 mm ²	Сечение подключаемого провода, одножильного, 2 зажимаемых провода, макс.	6 mm ²
Сечение подключаемого провода, многожильного, 2 зажимаемых провода, мин.	0,5 mm ²	Сечение подключаемого провода, многожильного, 2 зажимаемых провода, макс.	6 mm ²
Сечение подключаемого провода, гибкого, 2 зажимаемых провода, мин.	0,5 mm ²	Сечение подключаемого провода, многожильного, 2 зажимаемых проводника, макс.	6 mm ²
Сечение подключаемого провода, гибкого, с кабельным наконечником, DIN 46228/1, 2 зажимаемых провода, мин.	0,5 mm ²	Сечение подключаемого провода, гибкого, с кабельным наконечником, DIN 46228/1, 2 зажимаемых провода, макс.	6 mm ²

Зажимаемые провода (расчетное соединение)

Величина момента затяжки для электрической отвертки, тип DMS	4	Вид соединения	Винтовое соединение
Диапазон зажима, макс.	16 mm ²	Диапазон зажима, мин.	1,31 mm ²
Длина зачистки изоляции	12 мм	Зажимной винт	M 4
Кабельный наконечник для обжима двух проводов, макс.	6 mm ²	Кабельный наконечник для обжима двух проводов, мин.	1,5 mm ²
Калибровая пробка согласно 60 947-1 B6		Количество соединений	2
Момент затяжки, макс.	1,9 Nm	Момент затяжки, мин.	1,2 Nm
Направление соединения	боковая	Поперечное сечение подключаемого провода AWG, макс.	AWG 6
Поперечное сечение подключаемого провода AWG, мин.	AWG 16	Размер лезвия	1,0 x 5,5 мм
Сечение подключаемого провода, гибкого, мин.	1,5 mm ²	Сечение подключаемого проводника, тонкопроволочного, макс.	16 mm ²
Сечение подсоединяемого провода, скрученный, макс.	16 mm ²	Сечение подсоединяемого провода, скрученный, мин.	1,5 mm ²
Сечение соединения проводов, твердое ядро, макс.	16 mm ²	Сечение соединения проводов, твердое ядро, мин.	1,5 mm ²
Сечение соединения проводов, тонкий скрученный с кабельными наконечниками DIN 46228/1, макс.	16 mm ²	Сечение соединения проводов, тонкий скрученный с кабельными наконечниками DIN 46228/1, мин.	1,5 mm ²
Сечение соединения проводов, тонкий скрученный с кабельными наконечниками DIN 46228/4, макс.	16 mm ²	Сечение соединения проводов, тонкий скрученный с кабельными наконечниками DIN 46228/4, мин.	1,5 mm ²

Сертификаты

Сертификаты



**W-серия
WDU 10**

Weidmüller Interface GmbH & Co. KG
Klingenbergstraße 26
D-32758 Detmold
Germany
Fon: +49 5231 14-0
Fax: +49 5231 14-292083
www.weidmueller.com

Изображения

