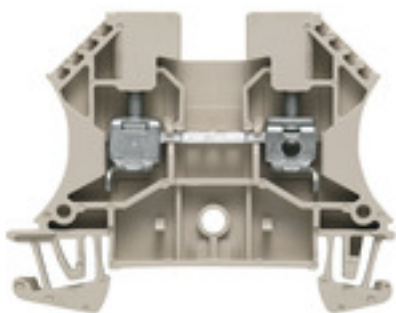


**W-серия  
WDU 4 RU**

**Weidmüller Interface GmbH & Co. KG**  
Klingenbergstraße 26  
D-32758 Detmold  
Germany  
Fon: +49 5231 14-0  
Fax: +49 5231 14-292083  
www.weidmueller.com

**Изображение изделия****Klipron® Connect с технологией винтовых клемм**

Высокая надежность и разнообразие конструкций клеммных колодок с винтовыми соединениями упрощают проектирование и оптимизируют эксплуатационную безопасность. Klipron® Connect обеспечивает подтвержденное на практике соответствие широкому ряду различных требований.

**Общие данные заказа**

Тип	WDU 4 RU
Номер для заказа	7820000286
Исполнение	Проходная клемма, Винтовое соединение, 4 mm <sup>2</sup> , 800 V, 32 A, Темно-бежевый
GTIN (EAN)	4050118737875
Кол.	100 Шт.

**W-серия  
WDU 4 RU**

**Weidmüller Interface GmbH & Co. KG**  
 Klingenbergstraße 26  
 D-32758 Detmold  
 Germany  
 Fon: +49 5231 14-0  
 Fax: +49 5231 14-292083  
 www.weidmueller.com

**Технические данные****Размеры и массы**

Ширина	6,1 мм	Ширина (в дюймах)	0,24 inch
Высота	60 мм	Высота (в дюймах)	2,362 inch
Глубина	46,5 мм	Глубина (дюймов)	1,831 inch
Глубина с DIN-рейкой	47 мм	Масса	9 g
Масса нетто	9,57 g		

**Температуры**

Температура хранения, макс.	40 °C	Температура хранения, мин.	10 °C
-----------------------------	-------	----------------------------	-------

**Дополнительные технические данные**

Вид монтажа	зафиксированный	Количество одинаковых клемм	1
Открытые страницы	справа	Проверенное на взрывозащищенность исполнение	Да

**Параметры системы**

Исполнение	Винтовое соединение, для вставной перемычки, для привинчиваемой перемычки, с одной стороны открыт	Требуется концевая пластина	Да
Количество независимых точек подключения	1	Количество уровней	1
Количество контактных гнезд на уровень	2	Количество потенциалов на уровень	1
Уровни с внутр. перемычками	Нет	Соединение PE	Нет
Рейка	TS 35	Функция N	Нет
Функция PE	Нет	Функция PEN	Нет

**Расчетные данные**

Расчетное сечение	4 mm <sup>2</sup>	Номинальное напряжение	800 V
Номинальный ток	32 A	Ток при макс. проводнике	41 A
Степень загрязнения	3	Номинальное импульсное напряжение	8 кВ

**Характеристики материала**

Материал	Материал Wemid	Цветовой код	Темно-бежевый
Класс пожаростойкости UL 94	V-0		

**W-серия  
WDU 4 RU**

**Weidmüller Interface GmbH & Co. KG**  
Klingenbergstraße 26  
D-32758 Detmold  
Germany  
Fon: +49 5231 14-0  
Fax: +49 5231 14-292083  
www.weidmuller.com

**Технические данные**

**2 зажимаемых провода (H05V/H07V) одинакового сечения (расчетное соединение)**

Сечение подключаемого провода, одножильного, 2 зажимаемых провода, мин.	0,5 mm <sup>2</sup>
Сечение подключаемого провода, гибкого, 2 зажимаемых провода, мин.	0,5 mm <sup>2</sup>
Сечение подключаемого провода, гибкого, с кабельным наконечником, DIN 46228/1, 2 зажимаемых провода, мин.	0,5 mm <sup>2</sup>

Сечение подключаемого провода, одножильного, 2 зажимаемых провода, макс.	2,5 mm <sup>2</sup>
Сечение подключаемого провода, многожильного, 2 зажимаемых проводника, макс.	1,5 mm <sup>2</sup>
Сечение подключаемого провода, гибкого, с кабельным наконечником, DIN 46228/1, 2 зажимаемых провода, макс.	1,5 mm <sup>2</sup>

**Зажимаемые провода (расчетное соединение)**

Величина момента затяжки для электрической отвертки, тип DMS	2
Диапазон зажима, макс.	6 mm <sup>2</sup>
Длина зачистки изоляции	10 мм
Кабельный наконечник для обжима двух проводов, макс.	2,5 mm <sup>2</sup>
Калибровая пробка согласно 60 947-1 A4	
Момент затяжки, макс.	1 Nm
Направление соединения	боковая
Поперечное сечение подключаемого провода AWG, мин.	AWG 26
Сечение подключаемого провода, гибкого, мин.	0,5 mm <sup>2</sup>
Сечение подсоединяемого провода, скрученный, макс.	6 mm <sup>2</sup>
Сечение соединения проводов, твердое ядро, макс.	6 mm <sup>2</sup>
Сечение соединения проводов, тонкий скрученный с кабельными наконечниками DIN 46228/1, макс.	4 mm <sup>2</sup>
Сечение соединения проводов, тонкий скрученный с кабельными наконечниками DIN 46228/4, макс.	4 mm <sup>2</sup>

Вид соединения	Винтовое соединение
Диапазон зажима, мин.	0,13 mm <sup>2</sup>
Зажимной винт	M 3
Кабельный наконечник для обжима двух проводов, мин.	0,5 mm <sup>2</sup>
Количество соединений	2
Момент затяжки, мин.	0,5 Nm
Поперечное сечение подключаемого провода AWG, макс.	AWG 10
Размер лезвия	0,6 x 3,5 мм
Сечение подключаемого проводника, тонкопроволочного, макс.	6 mm <sup>2</sup>
Сечение подсоединяемого провода, скрученный, мин.	1,5 mm <sup>2</sup>
Сечение соединения проводов, твердое ядро, мин.	0,5 mm <sup>2</sup>
Сечение соединения проводов, тонкий скрученный с кабельными наконечниками DIN 46228/1, мин.	0,5 mm <sup>2</sup>
Сечение соединения проводов, тонкий скрученный с кабельными наконечниками DIN 46228/4, мин.	0,5 mm <sup>2</sup>

**Сертификаты**

Сертификаты



**W-серия  
WDU 4 RU**

**Weidmüller Interface GmbH & Co. KG**  
Klingenbergstraße 26  
D-32758 Detmold  
Germany  
Fon: +49 5231 14-0  
Fax: +49 5231 14-292083  
[www.weidmueller.com](http://www.weidmueller.com)

**Изображения**

