

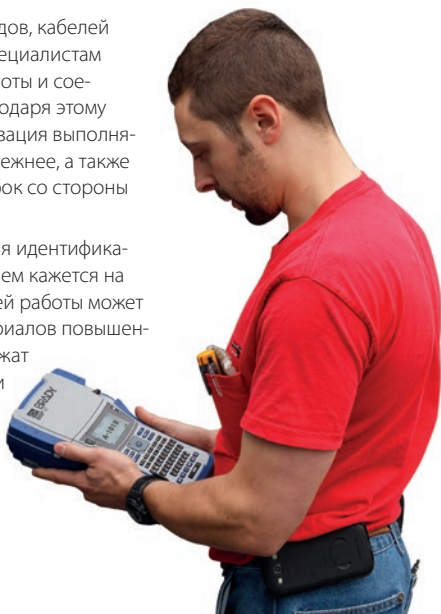


МАРКИРОВКА ПРОВОДОВ И КАБЕЛЯ

О руководстве

Правильная маркировка проводов, кабелей и их компонентов позволяет специалистам мгновенно понять принцип работы и соединений любой установки. Благодаря этому ремонт, обновление и модернизация выполняются быстрее, безопаснее и надежнее, а также уменьшается вероятность ошибок со стороны персонала.

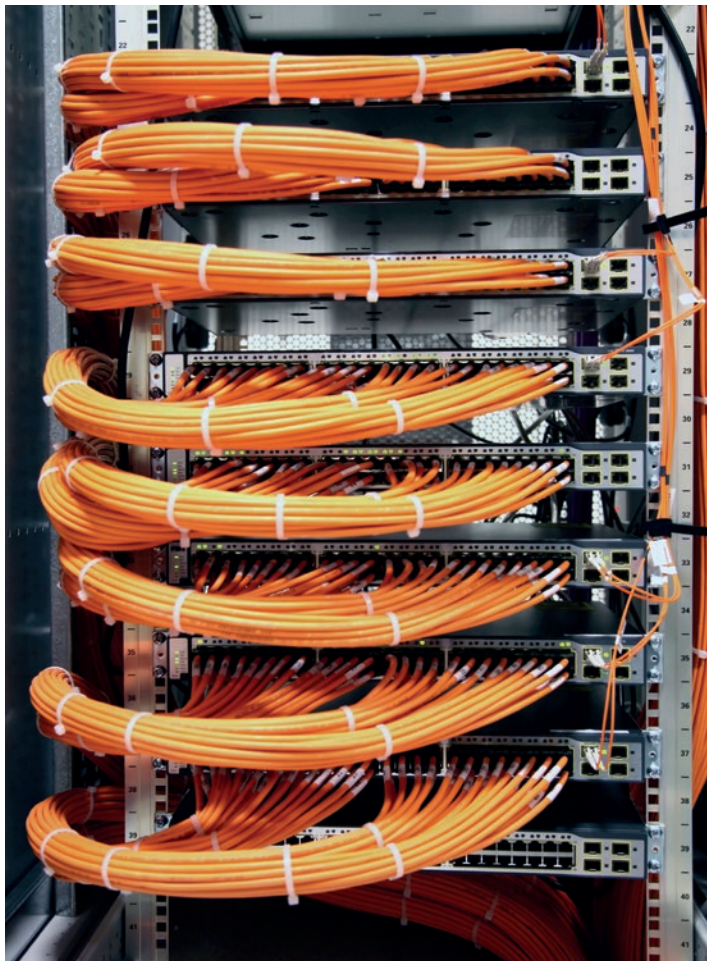
Профессиональные этикетки для идентификации — это гораздо серьезнее, чем кажется на первый взгляд. Специфика вашей работы может требовать использования материалов повышенной стойкости, которые прослужат так же долго, как сам кабель или его компоненты.



В настоящем руководстве по маркировке электрических, телекоммуникационных и информационных систем содержатся предложения лучших вариантов решений по маркировке, охватывающих широкий спектр ситуаций, с которыми сталкиваются специалисты по монтажу электрических, телекоммуникационных и информационных систем.

Содержание

О руководстве	2
Важность профессиональной маркировки	5
Что такое профессиональная этикетка?	6
Советы и рекомендации по маркировке	10
Маркировка проводов и кабелей	13
Маркировка кабеля и провода	15
Флажковая маркировка для кабелей	17
Бирки для кабелей	19
Термоусадочные трубки	21
Сменные кабельные маркеры	23
Маркировка компонентов	25
Маркировка клеммных колодок и предохранительных коробок	27
Этикетки для замены гравированных табличек распределительных щитов	29
Маркировка патч-панелей и розеток	31
Индивидуальные решения для маркировки	33
Возможность печати этикеток на месте	35
Большой объем печати	43
Готовые этикетки для маркировки	45
Блокировка и маркировка электрических систем	47
Преимущества Brady	49



Важность профессиональной маркировки

Приходилось ли вам тратить время, выясняя, куда идет каждый провод?

Долговечные профессиональные этикетки, которые остаются разборчивыми и не отрываются в суровых условиях, крайне важны для эффективной организации и эксплуатации кабелей и компонентов электрических, сетевых, голосовых и информационных систем.

Преимущества профессиональной идентификации проводов, кабелей и компонентов:

- мгновенное определение требующего проверки компонента при устранении неисправностей;
- понятная маркировка деталей для профилактики и модернизации в будущем;
- указание сведений об использовании, сроке эксплуатации и поставщике;
- размещение предупреждений и указаний по технике безопасности.

Спросите себя, сколько времени или средств вы теряете, пытаясь обнаружить неисправный кабель, провод или компонент без маркировки.

Спросите себя, с какой скоростью нарастает давление, когда оказывается затронуто оборудование, производственные линии, серверы и службы.

Именно в такие моменты профессиональная маркировка с лихвой окупает себя.

Что такое профессиональная этикетка?

Профессиональные этикетки для идентификации разработаны специально для использования в различных суровых условиях. Для удобства выбора этикеток, наиболее подходящих к вашим условиям, в данном руководстве наша продукция обозначена следующими значками.



СТОЙКОСТЬ
К ИСТИРАНИЮ

Стойкость к истиранию — испытания проведены на абразиметре Taber Abraser с применением шлифовальных кругов CS10 и утяжеленных рычагов.



СТОЙКОСТЬ
К ТОПЛИВУ
И МАСЛАМ

Стойкость к топливу и маслам — испытания погружением в бензин, тормозную жидкость, масло SAE 30wt, авиатопливо JP-8, масло MIL-H-5606.



ДЛЯ ИСПОЛЬЗОВАНИЯ
ВНЕ ПОМЕЩЕНИЙ

Для использования вне помещений — согласно испытаниям, срок службы вне помещений составляет 3 года и более.



СТОЙКОСТЬ К НИЗКИМ
ТЕМПЕРАТУРАМ

Стойкость к низким температурам — испытания проведены в течение 30 дней или 1000 часов при температуре -40°C , -70°C или -80°C .



СТОЙКОСТЬ
К ВЫСОКИМ
ТЕМПЕРАТУРАМ

Стойкость к высоким температурам — этикетки способны выдерживать температуры до 100°C .



СТОЙКОСТЬ
К РАСТВОРИТЕЛЯМ
И ХИМИКАТАМ

Стойкость к растворителям и химикатам — доказана путем испытания погружением в МЭК/ацетон/толуол/диметилбензол.



САМОГАСЯЩИЕ/
ПОЖАРОБЕЗОПАСНОСТЬ

Самогасящиеся и пожаробезопасные этикетки обладают нулевым коэффициентом распространения пламени, а в случае воспламенения среднее время их горения составляет менее 30 секунд.



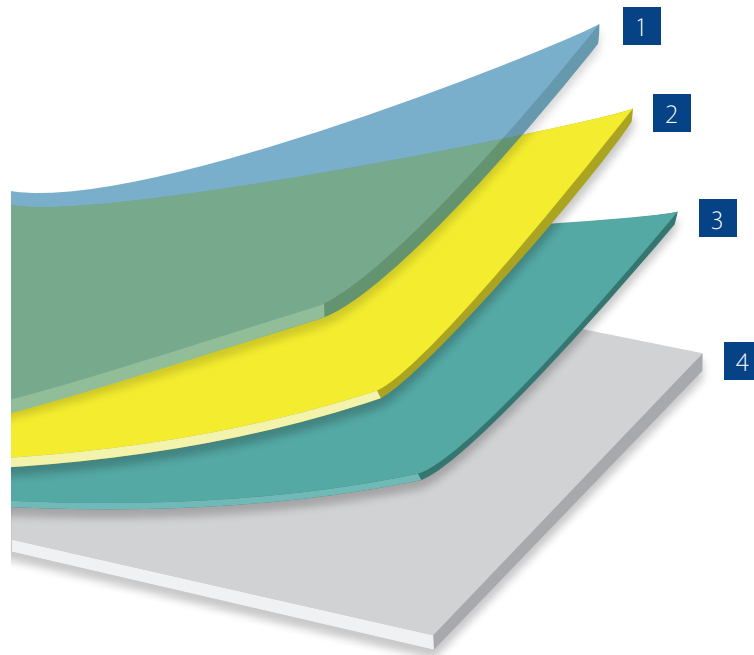
СВЕРХСТОЙКИЙ
КЛЕЯЩИЙ СОСТАВ

Этикетки со **сверхстойким клеящим составом**, для удаления которых требуется постоянное усилие в 30,48 см в минуту и отслоение материала на участке в 180° .

Типичное устройство профессиональной этикетки

Благодаря сочетанию подложки, клеящего слоя, субстрата и лицевого материала достигаются свойства, стойкость, функциональность и долговечность профессиональной этикетки.

- 1 От лицевого материала зависит цвет этикетки, на него наносится покрытие и печать. Кроме того, он обеспечивает стойкость этикетки к погодным условиям, воздействию огня, химикатов или повышенных температур.
- 2 Субстрат придает этикетке форму и обуславливает свойства прочности на растяжение, например сопротивление и гибкость, и физические свойства, такие как стойкость к химикатам и температуре.
- 3 Клеящий слой служит для крепления этикетки на выбранную поверхность и обеспечивает стойкость к воздействию различных окружающих условий.
- 4 Подложка этикетки — это очень тонкий материал, с которого отделяется самоклеящаяся этикетка.



Советы и рекомендации по маркировке

Существуют профессиональные этикетки для идентификации проводов, кабелей и компонентов любого типа. Доступны этикетки из разных материалов, разного стиля и размера, отвечающие тем или иным нуждам и требованиям к маркировке. Но как выбрать наиболее подходящую этикетку?

Материал

Этикетки для маркировки кабелей и компонентов изготавливают из различных материалов. Выбор наиболее подходящего материала зависит от условий, в которых будет использоваться этикетка.

- На этикетках и термоусадочных маркерах из полиолефина текст не размывается во влажной среде, и они обладают превосходной стойкостью к химикатам и высоким температурам.
- Винил обеспечивает прекрасную стойкость этикетки к воздействию масла и грязи и отлично подходит для неровных поверхностей. Кроме того, виниловые этикетки обладают великолепной стойкостью к ультрафиолету и поставляются более чем в 10 стандартных цветовых вариантах.
- Нейлоновые этикетки обладают прекрасной стойкостью к химикатам и высоким температурам в диапазоне от -196°C до $+121^{\circ}\text{C}$. Они очень прочные и гибкие, и отлично подходят для использования на изогнутых поверхностях.

Толщина кабеля

В зависимости от толщины проводов или кабелей необходимо определить подходящий размер термоусадочных трубок или самоламинирующихся этикеток. В этом вам помогут наши советы.

- Диаметр термоусадочной трубки должен как минимум вдвое превышать диаметр кабеля
- Диаметр самоламинирующейся этикетки должен составлять $\pm 6,5$ диаметра кабеля ($2r \times 2 \text{ Пи}$)
- Диаметр этикетки для кабеля должен составлять $\pm 3,5$ диаметра кабеля ($2r \times \text{Пи}$)
- Для маркировки очень толстых кабелей можно использовать стяжки и бирки для кабельных жгутов

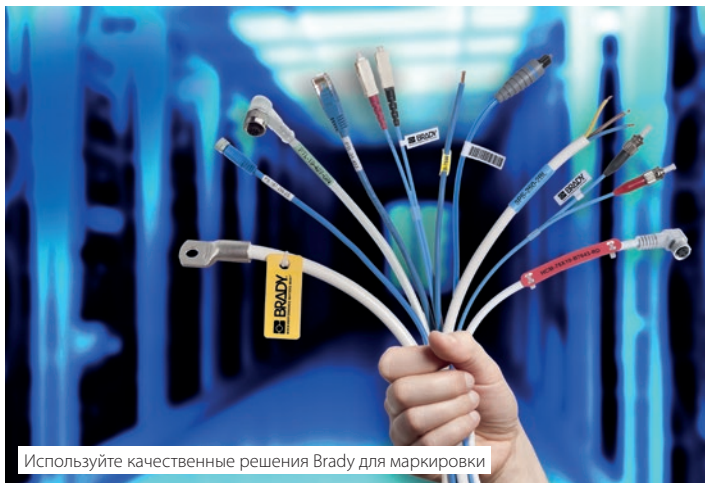
Подсоединенные кабели

Термоусадочная трубка не подходит для маркировки уже подключенных кабелей или проводов, поскольку она надевается на провод или кабель перед заделкой. В качестве альтернативного варианта можно использовать бирки (они навешиваются на кабель), а также самоламинирующиеся этикетки, этикетки для кабелей или флажковые указатели, которые наклеиваются на подключенный кабель.

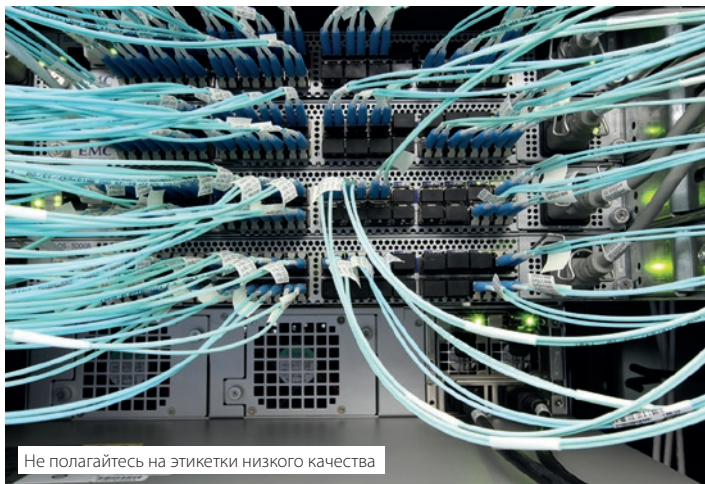
Тип кабеля

Если требуется ограничить площадь соприкосновения между проводом или кабелем и его маркером, используйте P- или T-образные флажковые указатели. При использовании этикеток этого типа обеспечивается минимальное соприкосновение, например, с оптоволоконными кабелями и большое пространство для печати шифра или штрихкода.

Если вы испытываете затруднения при выборе наиболее подходящего решения по маркировке, обратитесь к специалистам Brady в своем регионе.



Используйте качественные решения Brady для маркировки



Не полагайтесь на этикетки низкого качества

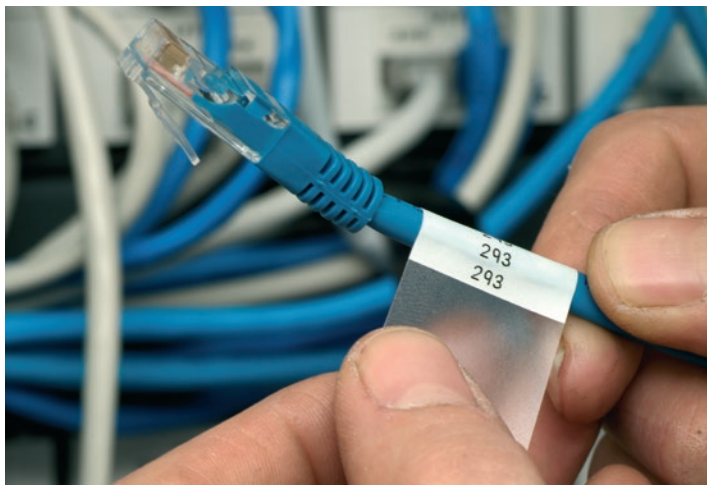
Маркировка проводов и кабелей

Компания Brady предлагает качественные решения для маркировки любых проводов или кабелей в любых условиях. При разработке этикеток Brady проводятся исследования и испытания для обеспечения долгого срока службы, чтобы выполненная маркировка сохранилась в своем первоначальном состоянии при проведении монтажных работ в будущем.

Если для вас важны результаты, вы можете доверять проверенным и испытанным решениям для маркировки проводов и кабелей от компании Brady.

- Круговые этикетки
- Флажковые указатели для кабелей
- Ярлыки для кабелей
- Термоусадочные маркеры
- Сменные кабельные маркеры

На следующих страницах содержится описание ряда популярных решений для маркировки проводов и кабелей. С полным ассортиментом можно ознакомиться на нашем веб-сайте www.bradyeurope.com.



Этикетки для кабеля

Самоламинирующиеся этикетки Brady обладают хорошей стойкостью к выцветанию и истиранию. Такие этикетки подходят как для постоянной, так и для временной маркировки проводов и кабелей и обеспечивают прекрасное качество печати и высокую стойкость к экстремальным температурам, химикатам и топливу.

На **самоламинирующиеся виниловые кабельные этикетки В-427** нанесена прочная прозрачная виниловая пленка и слой акрилового самоклеящегося материала. На этих этикетках имеется область для печати белого (или другого) цвета и прозрачный ламинирующий материал, который оборачивается вокруг этикетки для защиты текста от выцветания и истирания.

Перемещаемые этикетки из виниловой ткани В-498 изготовлены с применением специально разработанного лицевого материала на тканевой основе. Эти этикетки обеспечивают очень хорошее качество печати и прекрасно удерживаются на кабеле. Кроме того, их можно переустановить в течение ограниченного времени.

Самоламинирующаяся этикетка В-427



СТОЙКОСТЬ
К ИСТИРАНИЮ



СТОЙКОСТЬ К ТОПЛИВУ
И МАСЛАМ



ДЛЯ ИСПОЛЬЗОВАНИЯ
ВНЕ ПОМЕЩЕНИЙ



САМОГАСИЕНИЕ/
ПОЖАРОБЕЗОПАСНОСТЬ

Перемещаемая этикетка из виниловой ткани В-498

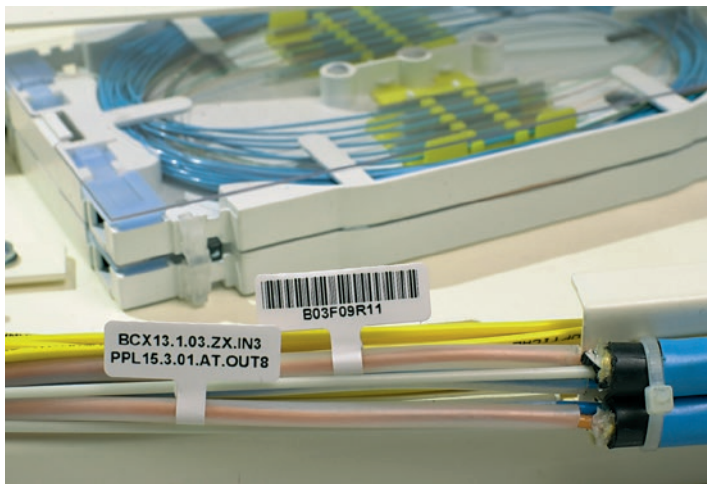
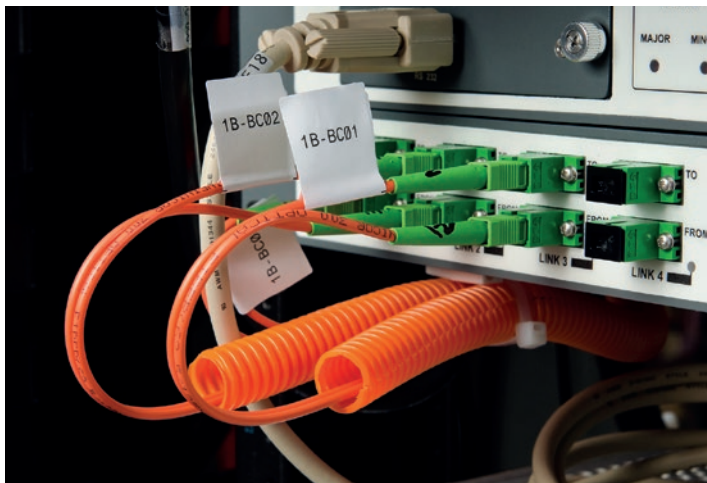


СТОЙКОСТЬ
К ИСТИРАНИЮ



СТОЙКОСТЬ К НИЗКИМ
ТЕМПЕРАТУРАМ

Для получения дополнительных технических сведений введите код изделия (с индексом В) на странице www.bradyeurope.com/tds



Флажковые маркеры указатели для кабелей

Флажковые маркеры для кабелей отлично подходят для случаев, когда для правильной маркировки кабеля требуется дополнительная информация или штрихкод.

Полипропиленовый флажковый маркер В-425 идеально подходит для маркировки оптоволоконных кабелей. Он изготовлен из очень гибкого материала и имеет Р- или Т-образную форму для уменьшения площади соприкосновения этикетки с оптоволоконным кабелем.

Флажковый указатель из нейлоновой ткани В-499 легко оборачивается вокруг провода и позволяет выполнить печать с обеих сторон. Эта этикетка обладает хорошей стойкостью к высоким и низким температурам, маслу, грязи и химикатам.

Полипропиленовый флажковый маркер В-425



СТОЙКОСТЬ
К ТОПЛИВУ
И МАСЛАМ



СТОЙКОСТЬ К НИЗКИМ
ТЕМПЕРАТУРАМ



СТОЙКОСТЬ К РАСТВОРИ-
ТЕЛЯМ И ХИМИКАТАМ

Флажковый маркер из нейлоновой ткани В-499



СТОЙКОСТЬ
К ИСТИРАНИЮ



СТОЙКОСТЬ К ТОПЛИВУ
И МАСЛАМ

Для получения дополнительных технических сведений введите код изделия (с индексом В) на странице www.bradyeurope.com/tds



Кабельные бирки

Кабельные бирки идеально подходят для использования в помещениях и снаружи. Обычно они крепятся на кабеле с помощью кабельных стяжек и прекрасно подходят для маркировки толстых кабелей или кабельных жгутов. На кабельных бирках много места для нанесения данных маркировки, и они обладают высокой стойкостью к разрыву, растворителям и высоким температурам. Доступен широкий выбор цветов.

Компания Brady предлагает **универсальные кабельные маркеры В-109 (белый) и В-145 (серый)**, обладающие повышенной стойкостью к разрыву и низким температурам. Они идеально подходят для маркировки электрических и заземляющих кабелей, аудио/видеокабелей, кабельных жгутов и проводов в информационных центрах.



Универсальные кабельные маркеры В-109/В-145



СТОЙКОСТЬ
К ТЮПЛИВУ
И МАСЛАМ

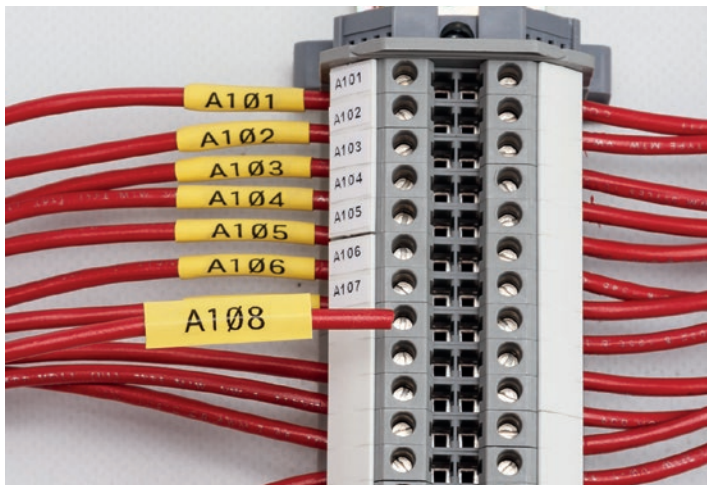


СТОЙКОСТЬ К ВЫСОКИМ
ТЕМПЕРАТУРАМ



СТОЙКОСТЬ К НИЗКИМ
ТЕМПЕРАТУРАМ

Для получения дополнительных технических сведений введите код изделия (с индексом В) на странице www.bradyeurope.com/tds



Термоусадочные трубки

Термоусадочная трубка — это гибкая маркировка, которую можно переместить по кабелю и зафиксировать в нужном месте путем термоусаживания. Это позволяет отрегулировать положение термоусадочной трубки после монтажа кабелей. Трубку необходимо надеть на кабель до его монтажа.

Термоусадочная трубка из полиолефина PermaSleeve™ B-342 доступна в разных цветовых исполнениях и обладает очень хорошей стойкостью к температурам (135°C), химикатам и растворителям. Для создания надежной маркировки на термоусадочной трубке можно напечатать четкий и разборчивый текст при помощи принтера Brady.

Безгалогенная термоусадочная трубка с низким выделением дыма B-7641 обладает прекрасной стойкостью к ультрафиолету, влажности и растворителям, а также отличным самопогашением (EN 45545-2). Эта термоусадочная трубка обеспечивает соответствие государственным нормам по выделению дыма и химических веществ при пожаре.

Безгалогенная термоусадочная трубка с низким выделением дыма B-7641



СТОЙКОСТЬ
К ИСТИРАНИЮ



ДЛЯ ИСПОЛЬЗОВАНИЯ
ВНЕ ПОМЕЩЕНИЙ



СТОЙКОСТЬ К РАСТВОРИ-
ТЕЛЯМ И ХИМИКАТАМ

Термоусадочная трубка B-342 PermaSleeve



СТОЙКОСТЬ
К НИЗКИМ
ТЕМПЕРАТУРАМ



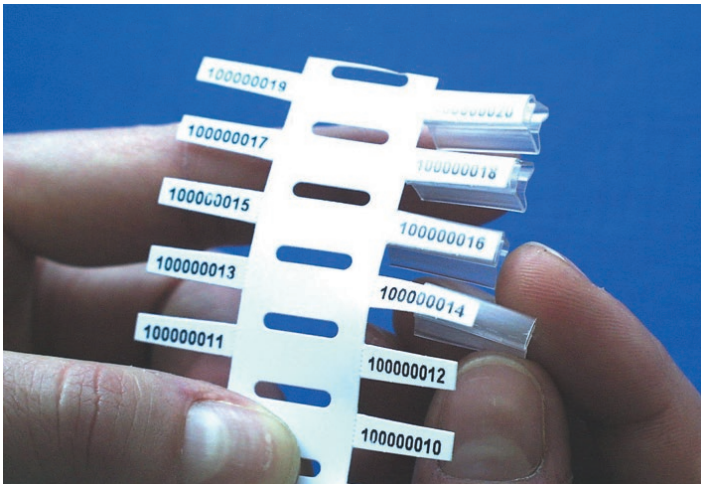
САМОГАШЕНИЕ/
ПОЖАРОБЕЗОПАСНОСТЬ

Для получения дополнительных технических сведений введите код изделия (с индексом В) на странице www.bradyeurope.com/tds

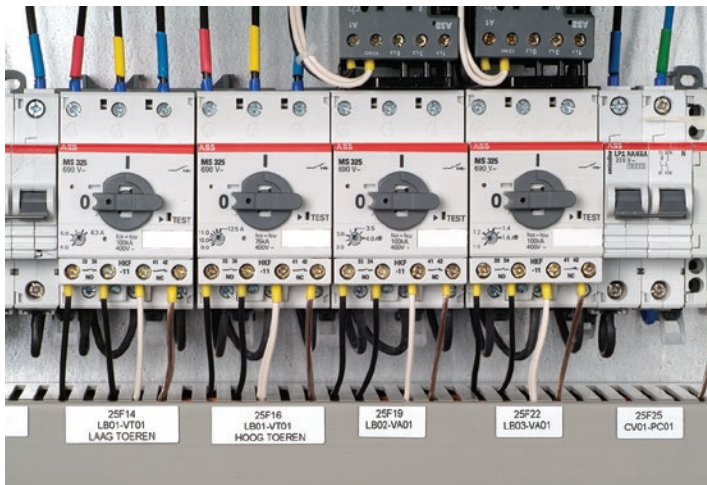
Сменные кабельные маркеры

Когда подключение кабелей еще не выполнено и не требуется устанавливать клейкую этикетку или термоусадочную трубку, вместо них можно использовать сменный кабельный маркер. Положение сменного кабельного маркера можно изменить после заделки кабелей.

Компания Brady предлагает **кабельный маркер B-7696 DuraSleeve™**, доступный в желтом и белом цвете, который можно установить на различные провода. Печатаемые вставки DuraSleeve вставляются в жесткий прозрачный контейнер из ПВХ, обладающий превосходной прочностью и защищающий вставку с напечатанным текстом. Особая форма контейнера позволяет использовать его с проводами разного диаметра.



Для получения дополнительных технических сведений введите код изделия (с индексом В) на странице www.bradyeurope.com/tds

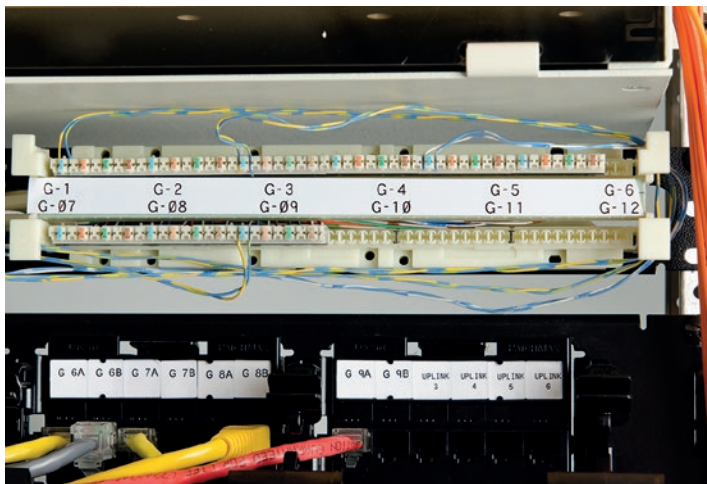


Маркировка КОМПОНЕНТОВ

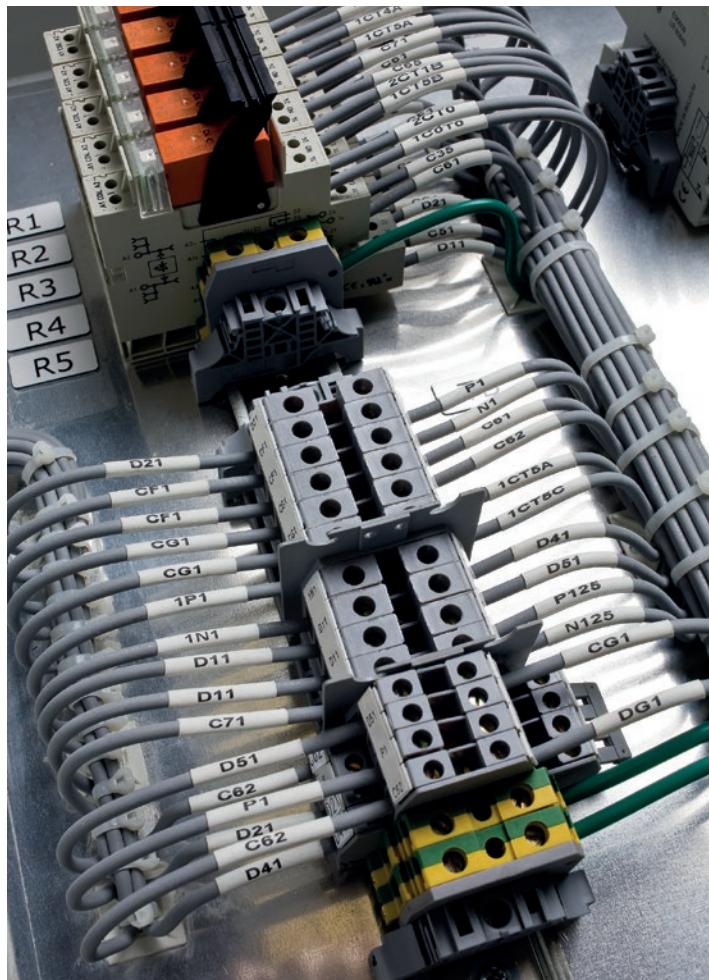
Помимо большого числа проводов и кабелей, в электрических, телекоммуникационных и информационных установках содержится множество компонентов малого и среднего размера, назначение или идентификатор которых можно указать для более быстрого обслуживания и последующих работ.

Компания Brady предлагает ряд специализированных этикеток для компонентов, в том числе:

- для клеммных колодок и предохранительных коробок;
- для замены гравированных табличек распределительных щитов;
- для патч-панелей;
- для розеток.



На следующих страницах содержится описание ряда популярных решений для идентификации компонентов. С полным ассортиментом можно ознакомиться на нашем веб-сайте www.bradyeurope.com.



Маркировка клеммных колодок и предохранительных коробок

Популярным средством идентификации клеммных колодок по-прежнему остаются зажимы с готовым текстом. Однако этикетки, которые можно закрепить на зажиме или непосредственно на клеммной колодке, представляют собой более бюджетную альтернативу и не требуют большого запаса зажимов с заранее напечатанным текстом. Вам потребуется иметь при себе всего несколько немаркированных зажимов разного размера и принтер, который может печатать идентификационные этикетки для компонентов и проводов.

Компания Brady предлагает **перемещаемые этикетки для клеммных колодок В-498**, которые прочно удерживаются на месте, но в то же время позволяют легко снять и переместить их.

Совет: используйте предварительно заданные типы этикеток для клеммных колодок и предохранительных коробок в меню портативного принтера Brady, чтобы оптимизировать время, необходимое для создания маркеров этого типа.

Перемещаемая этикетка для клеммных колодок В-498



СТОЙКОСТЬ
К ИСТИРАНИЮ



СТОЙКОСТЬ К НИЗКИМ
ТЕМПЕРАТУРАМ

Для получения дополнительных технических сведений введите код изделия (с индексом В) на странице www.bradyeurope.com/tds



Этикетки для замены гравированных табличек распределительных щитов

Выбор и приобретение подходящих гравированных табличек с обозначениями для распределительных щитов может стать настоящей головной болью, и зачастую для их изготовления требуется предварительный заказ.

Компания Brady предлагает инновационную **этикетку для замены гравированных табличек (EPREP) B-7593** из полиэстера на сжимаемой вспененной основе с глянцевым верхним слоем. Она разработана специально как замена гравированных и объемных табличек для маркировки электрических компонентов, электрических шкафов, кнопок и патч-панелей. Текст этикетки можно напечатать прямо на месте. Это значит, что определиться с внешним видом гравированной таблички можно непосредственно перед ее установкой.

Этикетка для замены гравированных табличек (EPREP) B-7593



СТОЙКОСТЬ
К ИСТИРАНИЮ



СТОЙКОСТЬ
К ТУПЛИВУ
И МАСЛАМ



ДЛЯ ИСПОЛЬ-
ЗОВАНИЯ ВНЕ
ПОМЕЩЕНИЙ



СТОЙКОСТЬ
К РАСТВОРИТЕЛЯМ
И ХИМИКАТАМ

Для получения дополнительных технических сведений введите код изделия (с индексом В) на странице www.bradyeurope.com/tds



Маркировка патч-панелей и розеток

Идентификация телекоммуникационных розеток, как правило, выполняется вручную с помощью фломастера, и часто такую маркировку трудно разобрать, а со временем она стирается. Качественная печатная этикетка может устранить эти трудности.

Для идентификации патч-панелей и розеток компания Brady предлагает **полипропиленовые маркеры В-412** и **полиэстеровые этикетки В-422/В-423/В-430**. Эти долговечные материалы обладают высоким сопротивлением разрыву и доступны в широком ассортименте размеров для идентификации стоек, бухт, рамок, слотов и прочего телекоммуникационного и информационного оборудования. После печати их можно обрезать по длине и поместить во вставку на патч-панели или закрепить с помощью клея.

Полипропиленовый маркер В-412



СТОЙКОСТЬ
К ТОПОЛИВУ
И МАСЛАМ

Полиэстеровая этикетка В-422



СТОЙКОСТЬ
К ИСТИРАНИЮ



СТОЙКОСТЬ К ТОПОЛИВУ
И МАСЛАМ



СТОЙКОСТЬ К ВЫСОКИМ
ТЕМПЕРАТУРАМ



СТОЙКОСТЬ К НИЗКИМ
ТЕМПЕРАТУРАМ



ДЛЯ ИСПОЛЬЗОВАНИЯ
ВНЕ ПОМЕЩЕНИЙ



СВЕРХУСТОЙЧИЙ КЛЕЯЩИЙ
СОСТАВ

Полиэстеровая этикетка В-423/В-430



СТОЙКОСТЬ
К ИСТИРАНИЮ



СТОЙКОСТЬ К ТОПОЛИВУ
И МАСЛАМ



СТОЙКОСТЬ К ВЫСОКИМ
ТЕМПЕРАТУРАМ



СТОЙКОСТЬ К НИЗКИМ
ТЕМПЕРАТУРАМ



ДЛЯ ИСПОЛЬЗОВАНИЯ
ВНЕ ПОМЕЩЕНИЙ

Для получения дополнительных технических сведений введите код изделия (с индексом В) на странице www.bradyeurope.com/tds



Индивидуальные решения для маркировки

Индивидуальные решения для маркировки могут быть созданы под ваши условия.

Часто специальные этикетки требуются по следующим причинам:

- Нестандартная форма и/или размер
- Нестандартное окрашивание: материал должен быть виден через цветную этикетку
- Нестандартные материалы, отвечающие требованиям заказчика: стойкость к химикатам, ультрафиолету, царапинам
- Нестандартные требования к печати или компоновке



Основываясь на своих профессиональных знаниях в области идентификации и материалов и — при необходимости — используя ресурсы отдела НИОКР, компания Brady предлагает разработку идентификационных этикеток по индивидуальным заказам в соответствии с особыми условиями использования. Любую специальную этикетку Brady можно напечатать с помощью переносного принтера BMP™71.



Возможность печати этикеток на месте

Благодаря печати на месте вам не нужно носить с собой множество этикеток для маркировки. Выберите принтер, лучше всего отвечающий вашим потребностям (таблицу сравнения принтеров см. на стр. 40), и несколько картриджей с нужными материалами этикеток.

С помощью решений Brady для печати можно по мере необходимости выполнять печать даже самых нестандартных этикеток для проводов, кабелей и компонентов электрических, телекоммуникационных и информационных систем. Вы можете сохранять нужные форматы этикеток для быстрого и удобного использования и обрезать этикетки по размеру. При использовании программного обеспечения Brady можно напечатать этикетки самой замысловатой формы.



Принтер BMP™71

Переносной принтер BMP™71 — это мобильный принтер премиум-класса. Модель BMP71 предназначена для печати на самых разнообразных материалах, включая специальные этикетки. Она оснащена широким четким экраном и встроенной клавиатурой, удобна в транспортировке и доступна в нескольких комплектациях. С принтером BMP71 вы всегда можете быть уверены в наличии необходимого материала для печати термоусадочных трубок, вырубных этикеток либо виниловых этикеток для использования в помещениях или снаружи.

- Более 500 встроенных символов
- Быстрый набор текста двумя руками
- Увеличенный полноцветный экран
- Клавиатуры QWERTY/AZERTY/QWERTZ/Кириллица
- Никель-металл-гидридный аккумулятор
- Превосходно подходит для изготовления 1 000 непрерывных этикеток или вырубных этикеток в день
- Ширина этикетки до 50 мм
- Поддержка 400 расходных материалов



Принтер BMP™51/BMP™53

Принтер BMP™51 помогает сделать работу быстрее, проще и увереннее. Помимо четкой печати, удобного форматирования, создания этикеток подходящего формата и компактных размеров, он обладает отличными возможностями подключения: WiFi, Bluetooth, USB и др. Принтер этикеток BMP™51 можно легко подключить к сети, компьютеру, ноутбуку или смартфону под управлением Android, а также использовать как автономный принтер. Принтер этикеток BMP™53 обладает аналогичными возможностями, кроме автономной работы, поэтому для его использования всегда требуется компьютер или смартфон.

- Поддержка беспроводной связи
- Высокая скорость печати (25,4 мм/с)
- Долговечный самоочищающийся резак
- Клавиатура QWERTY
- Батарейки типа AA (8 шт.) или литий-ионный аккумулятор
- Превосходно подходит для изготовления 500 непрерывных этикеток или вырубных этикеток в день
- Ширина этикетки до 38 мм
- Поддержка 190 расходных материалов



Принтер BMP™41

Принтер-маркиратор BMP™41 представляет собой прочное портативное устройство, с помощью которого можно в любом месте и в любое время создавать вырубные этикетки нужной длины или назначения. Принтер BMP41 — это отличное сочетание цены и качества. С его помощью маркировка выполняется быстро и легко, поэтому выполнение нужной задачи не займет много времени.

- Прошел испытание на падение для промышленного применения
- Непревзойденное разнообразие и долговечность материалов
- Печать до 250 этикеток в день со скоростью 33 мм/с
- Большой ЖК-дисплей с подсветкой
- Клавиатура QWERTY
- Никель-металл-гидридный аккумулятор
- Превосходно подходит для изготовления 250 вырубных этикеток в день
- Ширина этикетки до 25 мм
- Поддержка 100 расходных материалов







Принтер BMP™21-PLUS

Если вы хотя бы раз ощутили удобство переносного принтера BMP™21-PLUS, то уже не захотите делиться им ни с кем. Прочная конструкция сочетается в нем с широкими возможностями печати этикеток для проводов, кабелей и плоских поверхностей. Принтер BMP21-PLUS пользуется огромной популярностью и является первой моделью компании Brady, представленной на рынке устройств для самостоятельного создания этикеток.





- Сверхпрочная конструкция с литыми резиновыми амортизаторами
- Легко устанавливаемые и фиксируемые картриджи
- Удобство использования, эргономичная конструкция ручки
- ABC-клавиатура
- Батарейки типа AA (6 шт.) или литий-ионный аккумулятор
- Превосходно подходит для изготовления 75 непрерывных этикеток в день
- Ширина этикетки до 19 мм
- Поддержка 60 расходных материалов



Сравнение технических характеристик принтеров

Подана этикетка	Максимальная ширина этикетки	Размер текста	Поддерживаемые расходные материалы	Объем временной памяти	Встроенные символы	Поддержка штрихкодов	Источник питания
 <p>BMP™71 LABEL PRINTER</p>	Непрерывные Вырубные Вручные Специальные	От 4 до 1,74 лп	+400	100 000 этикеток	+500	Code 39 Code 128 При использовании ПО	Никель-металл-гидридный аккумулятор Или шнур питания переменного тока
	 <p>BMP™51 LABEL PRINTER</p>	Непрерывные Вырубные	От 4 до 102 лп	+190	25 000 этикеток	450	Code 39 Code 128 При использовании ПО
 <p>BMP™41 LABEL PRINTER</p>	Непрерывные Вырубные	От 4 до 72 лп	+100	25 000 этикеток	450	Code 39 Code 128 При использовании ПО	Никель-металл-гидридный аккумулятор Или шнур питания переменного тока
	 <p>BMP™21-PLUS LABEL PRINTER</p>	Непрерывные	От 6 до 40 лп	+60	12 этикеток	104	Code 39 Code 128

Сравнение характеристик применения принтеров

Термоусадочные трубки	Самолминирующие ющися	Этикетки для кабеля	Офлажковые маркеры	Бирки	Вставки для контейнеров	Клемяные колодки	Замена гравируемых табличек на патч-панелях	Патч-панели	Специальные
 <p>BMP™71 LABEL PRINTER</p>	B-342 B-7641	B-427	B-498 B-499	B-109 B-145 B-412	B-7696	B-498 B-499	B-7593	B-412, B-422 B-423, B-428 B-430, B-483 B-488, B-498 B-499	Подходит для печати специальных этикеток
	 <p>BMP™51 LABEL PRINTER</p>	B-342	B-427	B-498 B-499	B-109 B-145 B-412	нет	B-498 B-499	нет	B-412, B-422 B-428, B-483 B-498, B-499
 <p>BMP™41 LABEL PRINTER</p>	B-342	B-427	B-498 B-499	B-412	нет	B-498 B-499	нет	B-412, B-422 B-428, B-483 B-498, B-499	нет
	 <p>BMP™21-PLUS LABEL PRINTER</p>	B-342	B-427	B-499	нет	нет	B-499	нет	B-423, B-430 B-488, B-499

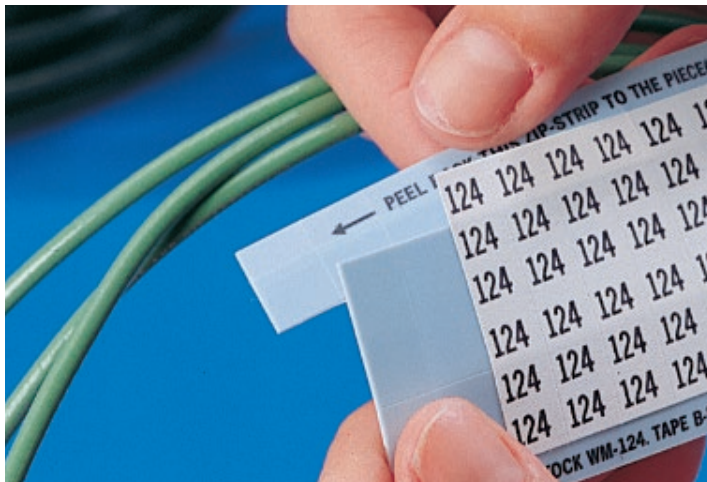
Большой объем печати



Принтер VBP™33 — это промышленный настольный принтер-маркиратор, простой в использовании, но мощный и удивительно быстрый. Благодаря рекордно быстрой замене материала и впечатляющему набору материалов, модель VBP33 идеально подходит для сфер применения, в которых требуется быстрая и частая смена материала.

Принтер-аппликатор для идентификации проводов Wraptor™ — это автоматическое устройство для печати и нанесения этикеток, которое упрощает и ускоряет маркировку проводов и кабелей. В этом простом устройстве сочетаются возможности печати и нанесения этикеток. Принтер Wraptor позволяет превратить несколько трудоемких и неэффективных задач в современный автоматизированный процесс, экономя время, материалы и финансовые средства компании.

Принтер для печати двусторонних термоусадочных трубок VBP™72 одновременно выполняет печать на верхней и нижней стороне термоусадочной трубки, создавая трубку за один непрерывный проход. Модель VBP72 идеально подходит для печати этикеток большими тиражами, а также для печати на разнообразных долговечных, стойких к выцветанию и растеканию термоусадочных трубок.



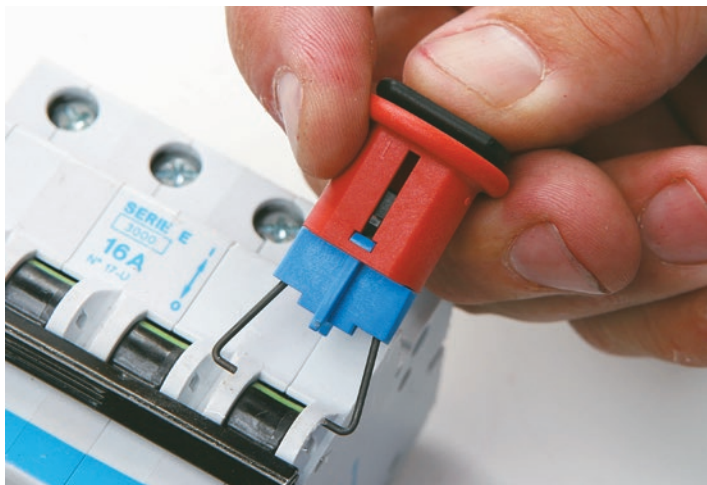
Готовые этикетки для маркировки

Готовую маркировку можно использовать с любым изделием, не имеющим специальной маркерной бороздки. Это удобный способ создания рамки стандартного размера вокруг множества маркеров, включая клеммные колодки, провода и кабели, а также разнообразное промышленное оборудование. Преимущество такого маркера состоит в том, что описание оборудования можно выполнить на любой карточке для маркировки и при необходимости легко извлечь маркер из рамки.

Компания Brady также предлагает готовые карточки для маркировки проводов и кабелей. Карточки для маркировки содержат серию предварительно напечатанных цифр и букв, которые можно легко отклеить для маркировки проводов и кабелей.

Помимо карточек для маркировки, компания Brady также предлагает цветные этикетки с готовыми сообщениями по технике безопасности, на которые можно нанести дополнительную информацию с помощью одноцветного принтера, не нарушая соответствие этикетки нормам.





Блокировка и маркировка электрических систем

Помимо маркировки проводов, кабелей и компонентов, компания Brady также предлагает решения блокировки и маркировки. Это процедура отключения оборудования путем изоляции его источников питания. Компания Brady предлагает ассортимент решений LOTO для всех источников энергии, включая специальные блокираторы, прочные навесные замки с ключами, услуги по написанию процедур, программное обеспечение для управления процедурами и обучающий видеокурс из нескольких модулей.

С помощью решений LOTO для электрики от компании Brady вы сможете заблокировать цепь в выключенном положении с помощью блокиратора или навесного замка. Только вы или кто-то из ваших авторизованных сотрудников сможет снова подать питание в цепь с помощью личного ключа после завершения профилактических работ.



Преимущества Brady

Широкий ассортимент изделий

«Мы выбрали Brady из-за широкого ассортимента этикеток»

Компания Brady обладает самым широким ассортиментом продукции на рынке, предлагая комплексные решения по идентификации для любых условий применения. Это означает, что компания Brady может предоставить вам уникальное профессиональное и не требующее больших затрат выгодное решение. Если вам требуется новое решение для идентификации, наши специалисты в области химии и разработок создадут совершенно новую структуру этикетки, в том числе применяя новые комбинации слоев и даже разрабатывая собственные клеящие составы и красящие вещества.

Если для вас важны результаты

«Этикетки Brady долговечны и не отклеиваются, а это именно то, что нам нужно»

Компания Brady предлагает массу разнообразных материалов, маркеров, красок, лент, печатных носителей и специализированных клеящих составов, гарантирующих, что этикетки останутся на своем месте даже в суровых условиях и не отклеятся от структурированных и окрашенных поверхностей.





100 лет опыта

«Замечательно быть клиентом компании, которой можно доверять»

Высококачественные системы идентификации кабелей и компонентов, которые предлагает компания Brady, являются результатом многолетней самоотверженной работы в сфере электрических и информационных систем.

Только благодаря своим клиентам компания Brady работает на протяжении 100 лет. За это время наши клиенты смогли оценить высочайший уровень услуг и поддержки, предоставляемых грамотными техническими специалистами компании Brady, а также наше знание рынка. С вашей поддержкой мы планируем отметить, по крайней мере, следующий 100-летний юбилей!



Широкая представительская сеть

«Удобство заказа и быстрая доставка»

В Европе работают более 1 500 дистрибьюторов Brady, и в каждом европейском регионе имеется представительство компании по обслуживанию и поддержке клиентов, поэтому мы гарантируем быструю доставку этикеток для идентификации, решений для печати и расходных материалов.

Brady — ваш поставщик комплексных решений для идентификации



Решения LOTO. Компания Brady предлагает полную поддержку и широкий ассортимент продукции для повышения уровня безопасности труда на вашем предприятии.



Знаки безопасности. Мы предлагаем более 8 000 различных знаков для идентификации оборудования, мер безопасности, ремонта и обслуживания.



Быстрое устранение проливов. Полное, моментальное и безопасное устранение проливов нефтепродуктов, воды и химикатов.



Маркировка трубопроводов. Удобство определения содержимого труб и направления потока.



Знаки для обозначения опасных веществ. Хорошо заметные символы стандарта CLP/GHS для обеспечения соответствия регламенту CLP/GHS.



BRADY Африка
Рандбург, ЮАР
Тел.: +27 11 704 3295

BRADY Бенилюкс
Зеле, Бельгия
Тел.: +32 (0) 52 45 78 11

BRADY Ближний Восток, СЗ
Jebel Ali, Дубай, ОАЭ
Тел.: +971 4881 2524

BRADY Великобритания и Ирландия
Банбери, Оксфордшир,
Великобритания
Тел.: +44 (0) 1295 228 288

BRADY Венгрия
Будаеш
Тел.: +36 23 500 275

BRADY Германия
Эгельсбах
Тел.: +49 (0) 6103 7598 660

BRADY Дания
Оденсе
Тел.: +45 66 14 44 00

BRADY Италия
Горгондзола (провинция Милан)
Тел.: +39 02 26 00 00 22

BRADY Испания и Португалия
Мадрид, Испания
Тел.: +34 900 902 993

BRADY Норвегия
Кьеллер
Тел.: +47 70 13 40 00

BRADY Россия
Москва
Тел.: +7 495 225 93 62

BRADY Румыния
Бухарест
Тел.: +40 21 202 3032

BRADY Турция
Стамбул
Тел.: +90 212 264 02 20

BRADY Франция
Roncq Cedex
Тел.: +33 (0) 3 20 01 08 70

BRADY Центральная и Восточная Европа
Братислава, Словакия
Тел.: +421 2 3300 4800

BRADY Швеция
Сольна
Тел.: +46 (0) 8 590 057 30

МЕЖДУНАРОДНЫЙ ОФИС BRADY

Австралия	612-8717-6300
Бразилия	55-11-3686-4720
Гонконг	852-2359-3149
Канада	1-800-263-6179
Китай (Пекин)	86-10-6788-7799
Китай (Уси)	86-510-528-2222
Китай (Шанхай)	86-21-6886-3666
Корея	82-31-451-6600
Латинская Америка ..	1-414-540-5560
Малайзия	60-4-646-2700
Мексика	525-399-6963
Новая Зеландия	61-2-8717-2200
Сингапур	65-6477-7261
США	1-800-537-8791
Тайвань	886-3-327-7788
Таиланд	66-2-793-9200
Филиппины	63-2-658-2077
Япония	81-45-461-3600

EUR-0-761-RU

11/06/2015



Y4165956

Ваш дистрибьютор

" " " , . , 3

Tel.: +7 (495) 646-00-96

E-Mail: sale@opttools.ru

Internet: www.opttools.ru

www.bradyeurope.com